

マークをクリックするとそのページを見ることができます



発生動向総覧  
P.2-6

< 第43週 >

伝染性紅斑の定点当たり報告数は増加し、過去5年間の同時期と比較してやや多い / その他最新動向



注目すべき感染症  
P.7-9

< インフルエンザ >

第43週の定点当たり報告数は0.15となり、2週連続で増加がみられた



病原体情報  
P.10-12

インフルエンザウイルス 2010/11シーズン



速報

< 今週は該当記事はありません >



海外感染症情報  
P.13-14

ハイチにおけるコレラ / コンゴ共和国におけるポリオ



感染症の話  
P.15

< 今週はお休みです >



読者のコーナー  
< 今週は該当記事は  
ありません >



グラフ総覧(43週)  
P.16-21



43週のデータ  
P.22-34



# 発生動向総覧

< 第43週コメント > 11月4日集計分

## 全数報告の感染症

注意: これは当該週に診断された報告症例の集計です。しかし、迅速に情報還元するために期日を決めて集計を行いますので、当該週に診断された症例の報告が集計の期日以降に届くこともあります。それらについては一部を除いて発生動向総覧では扱いませんが、翌週あるいはそれ以降に、巻末の表の累積数に加えられることになります。

感染経路、感染原因、感染地域については、確定あるいは推定として記載されていたものを示します。

### 1類感染症

報告なし

### 2類感染症

結核326例

### 3類感染症

細菌性赤痢8例

菌種: *S. sonnei*( D群 )8例\_\_感染地域: 宮城県1例、神奈川県1例、中国2例、インド1例、モロッコ1例、エジプト1例、中国/韓国1例

\* 国内で感染した *S. sonnei* 症例の報告が増加しており、第39週以降累積で20例が報告されている( 39週1例、40週1例、41週10例、42週6例、43週2例 )。広域にわたって12都県から報告されており、感染源として寿司や刺身などの海産物が推定されている症例が複数みられる。現在行われている菌株の分子疫学解析( MLVA法 )では、20例中13例にMLVAパターン的一致がみられている。食品を介した広域感染事例の可能性が高く、感染源特定のため、引き続き国内での *S. sonnei* 症例に対し、積極的な疫学調査が必要と思われる。

腸管出血性大腸菌感染症38例( 有症者29例、うちHUS 4例 )

感染地域: 国内38例

国内の感染地域: 千葉県4例、石川県4例、福岡県4例、埼玉県2例、東京都2例、愛知県2例、大阪府2例、兵庫県2例、北海道1例、宮城県1例、福島県1例、茨城県1例、神奈川県1例、長野県1例、静岡県1例、三重県1例、奈良県1例、島根県1例、徳島県1例、宮崎県1例、不明4例

年齢群: 1歳( 2例 )、2歳( 1例 )、4歳( 2例 )、5歳( 1例 )、6歳( 3例 )、7歳( 1例 )、8歳( 1例 )、9歳( 1例 )、10代( 5例 )、20代( 5例 )、30代( 5例 )、40代( 3例 )、50代( 2例 )、60代( 3例 )、70代( 1例 )、80代( 2例 )

血清型・毒素型: O157 VT1・VT2( 17例 )、O157 VT2( 9例 )、O157 VT不明( 2例 )、O26 VT1( 1例 )、O91 VT1( 1例 )、O111 VT1・VT2( 1例 )、O111 VT1( 1例 )、O115 VT1( 1例 )、O145 VT不明( 1例 )、O157 VT1( 1例 )、その他・不明( 3例 )

累積報告数: 3,811例( 有症者2,521例、うちHUS 84例、死亡5例 )

腸チフス1例

感染地域: バングラデシュ

4類感染症

- A型肝炎3例 感染地域: 国内( 都道府県不明 )1例、インド1例、バングラデシュ1例
- つつが虫病7例 感染地域: 福島県3例、岩手県1例、宮城県1例、神奈川県1例、静岡県1例
- デング熱5例 感染地域: インドネシア1例、カンボジア1例、フィリピン1例、ラオス1例、タイ/ラオス1例
- 日本紅斑熱1例 感染地域: 熊本県
- マラリア1例 熱帯熱\_\_感染地域: プルキナファソ
- レジオネラ症8例( 肺炎型8例 )  
感染地域: 静岡県3例( うち1例温泉 )、東京都2例、山形県1例、千葉県1例、インドネシア1例  
年齢群: 40代( 2例 )、50代( 1例 )、60代( 2例 )、70代( 1例 )、80代( 2例 )
- レプトスピラ症1例 感染地域: 宮城県\_\_感染源: 河川

5類感染症

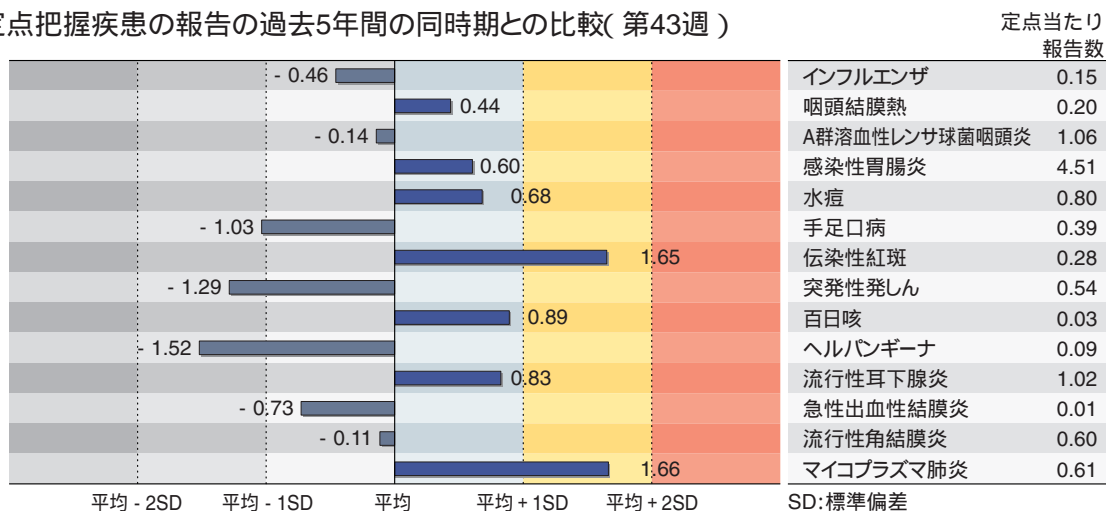
- アメーバ赤痢11例( 腸管アメーバ症10例、腸管外アメーバ症1例 )  
感染地域: 東京都2例、岩手県1例、国内( 都道府県不明 )4例、中国1例、フィリピン1例、米国1例、トルコ1例  
感染経路: 経口感染4例、性的接触4例( 異性間3例、異性・同性間不明1例 )、その他・不明3例
- ウイルス性肝炎2例 B型2例\_\_感染経路: 性的接触2例( 異性間1例、異性・同性間不明1例 )
- 急性脳炎1例 ヒトヘルペスウイルス6型\_\_年齢群: 0歳
- 後天性免疫不全症候群15例( AIDS 5例、無症候10例 )  
感染地域: 国内13例、タイ1例、国内・国外不明1例  
感染経路: 性的接触14例( 異性間3例、同性間8例、異性間/同性間3例 )、不明1例
- ジアルジア症2例 感染地域: 三重県1例、トルコ1例
- 梅毒9例( 早期顕症I期3例、早期顕症II期5例、無症候1例 )
- 破傷風1例 年齢群: 40代
- バンコマイシン耐性腸球菌感染症3例  
遺伝子型: *VanB* 1例\_\_検出検体: 胆汁  
遺伝子型: 不明2例\_\_検出検体: 血液1例、胆汁1例
- 風しん1例( 検査診断例 )  
感染地域: 静岡県  
年齢群: 50代
- 麻しん3例〔麻しん( 検査診断例1例、臨床診断例1例 )、修飾麻しん( 検査診断例1例 )〕  
感染地域: 国内3例  
国内の感染地域: 埼玉県1例、和歌山県1例、福岡県1例  
年齢群: 15 ~ 19歳( 1例 )、35 ~ 39歳( 1例 )、40代( 1例 )  
累積報告数: 410例〔麻しん( 検査診断例143例、臨床診断例117例 )、修飾麻しん( 検査診断例150例 )〕

( 補 )他に2010年第42週までに診断されたものの報告遅れとして、細菌性赤痢2例( 感染地域 : モロッコ1例、タイ/カンボジア1例 )、E型肝炎2例( 感染地域( 感染源 ): 北海道1例( 羊肉/豚ホルモン/豚レバー )、東京都1例( 不明 ) )、デング熱1例( 感染地域 : インドネシア )、日本紅斑熱1例( 感染地域 : 和歌山県 )、レジオネラ症3例( 感染地域 : 北海道1例( 温泉 )、栃木県1例( 温泉 )、広島県1例( 温泉 ) )、急性脳炎2例( 病原体不明2例( 70代1例、80代1例 ) )、劇症型溶血性レンサ球菌感染症2例( 20代( 1例 )、30代( 1例 ) )、バンコマイシン耐性腸球菌感染症2例( 遺伝子型 : *VanC* 2例\_\_菌検出検体 : 血液2例 )、風しん1例( 検査診断例 . 感染地域 : 千葉県 . 年齢群 : 25 ~ 29歳 )などの報告があった。

## 定点把握の対象となる5類感染症

全国の指定された医療機関( 定点 )から報告され、疾患により小児科定点( 約3,000カ所 )、インフルエンザ( 小児科・内科 )定点( 約5,000カ所 )、眼科定点( 約600カ所 )、基幹定点( 約500カ所 )に分かれています。また、定点当たり報告数は、報告数/定点医療機関数です。

定点把握疾患の報告の過去5年間の同時期との比較( 第43週 )



当該週と過去5年間の平均( 過去5年間の前週、当該週、後週の合計15週の平均 )との差をグラフ上に表現した。

### インフルエンザ

定点当たり報告数は2週連続で増加した。都道府県別では北海道( 1.06 )、沖縄県( 1.02 )、岐阜県( 0.49 )、青森県( 0.42 )、宮崎県( 0.36 )、宮城県( 0.20 )、千葉県( 0.17 )が多い。

### 小児科定点報告疾患

RSウイルス感染症の報告数は1,275例と2週連続で増加した。年齢別では1歳以下の報告数が全体の約73%を占めている。

咽頭結膜熱の定点当たり報告数は横ばいであった。都道府県別では広島県( 0.67 )、大分県( 0.58 )、沖縄県( 0.56 )が多い。

A群溶血性レンサ球菌咽頭炎の定点当たり報告数は2週連続で増加した。都道府県別で山口県( 2.49 )、北海道( 2.02 )、福井県( 2.00 )が多い。

感染性胃腸炎の定点当たり報告数は2週連続で増加した。都道府県別では山形県( 18.3 )、大分県( 13.1 )、新潟県( 8.8 )が多い。

水痘の定点当たり報告数は増加した。都道府県別では大分県( 1.50 )、北海道( 1.38 )、徳島県( 1.33 )が多い。

手足口病の定点当たり報告数は第29週以降減少が続いている。都道府県別では北海道( 1.17 )、山形県( 1.07 )、富山県( 1.03 )が多い。

伝染性紅斑の定点当たり報告数は増加し、過去5年間の同時期( 前週、当該週、後週 )と比較してやや多い。都道府県別では福岡県( 0.91 )、福井県( 0.68 )、鹿児島県( 0.67 )が多い。

百日咳の定点当たり報告数は2週連続で増加した。都道府県別では沖縄県( 0.24 )、広島県( 0.13 )、栃木県( 0.10 )が多い。

ヘルパンギーナの定点当たり報告数は第29週以降減少が続いている。都道府県別では滋賀県( 0.34 )、沖縄県( 0.32 )、島根県( 0.22 )が多い。

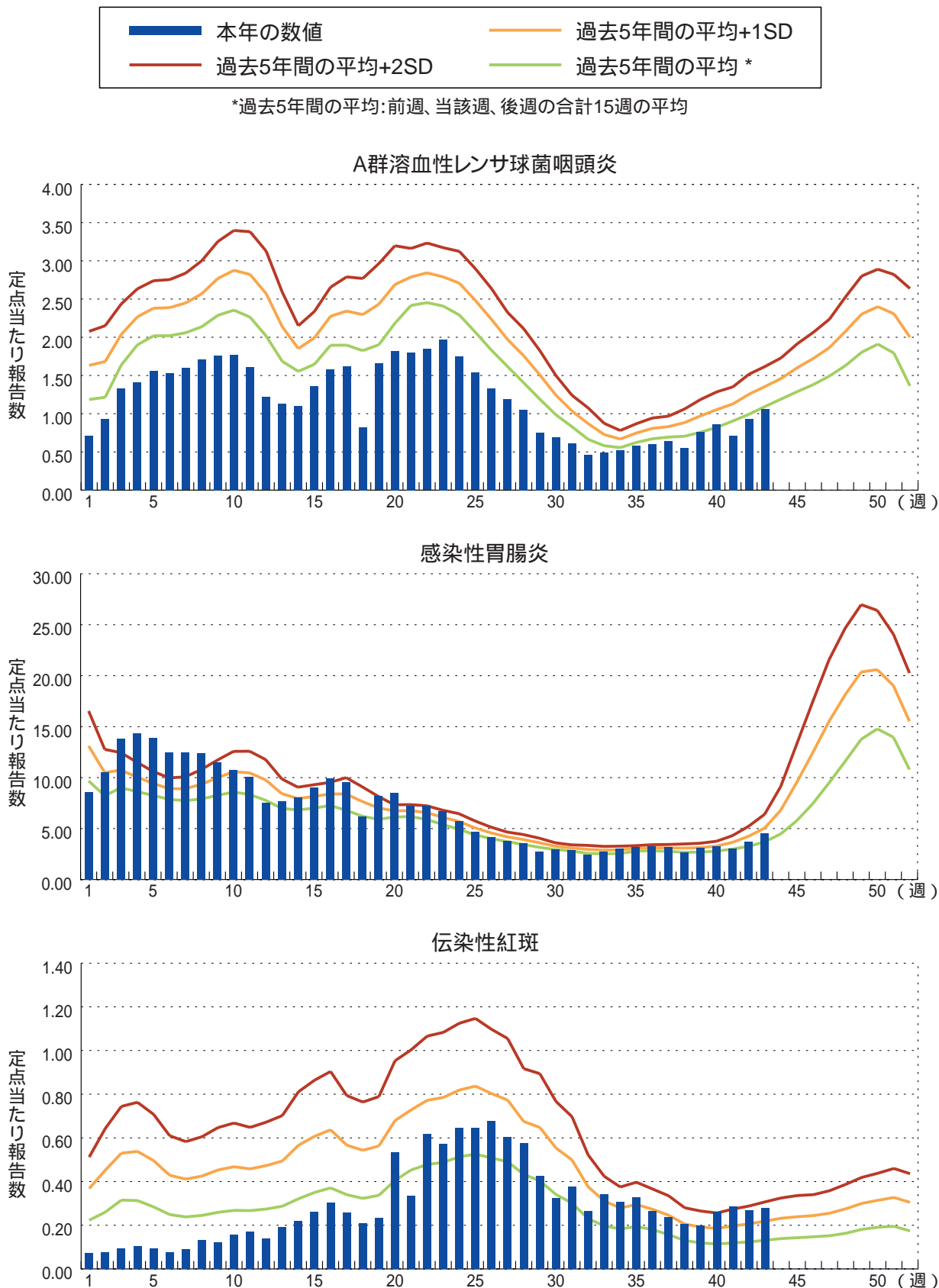
流行性耳下腺炎の定点当たり報告数は減少した。都道府県別では鹿児島県( 2.11 )、和歌山県( 2.10 )、島根県( 2.09 )が多い。

### 基幹定点報告疾患

マイコプラズマ肺炎の定点当たり報告数は減少したが、過去5年間の同時期と比較してやや多い。都道府県別では宮城県( 2.25 )、埼玉県( 2.00 )、青森県( 1.83 )が多い。

図. 主要定点把握疾患の過去5年間との週別比較( 2010年第43週 )

青のバーで示す本年の定点当たり報告数が赤のラインを超えているときには、過去5年間の週と比較してかなり多いことを示す。







# 注目すべき感染症

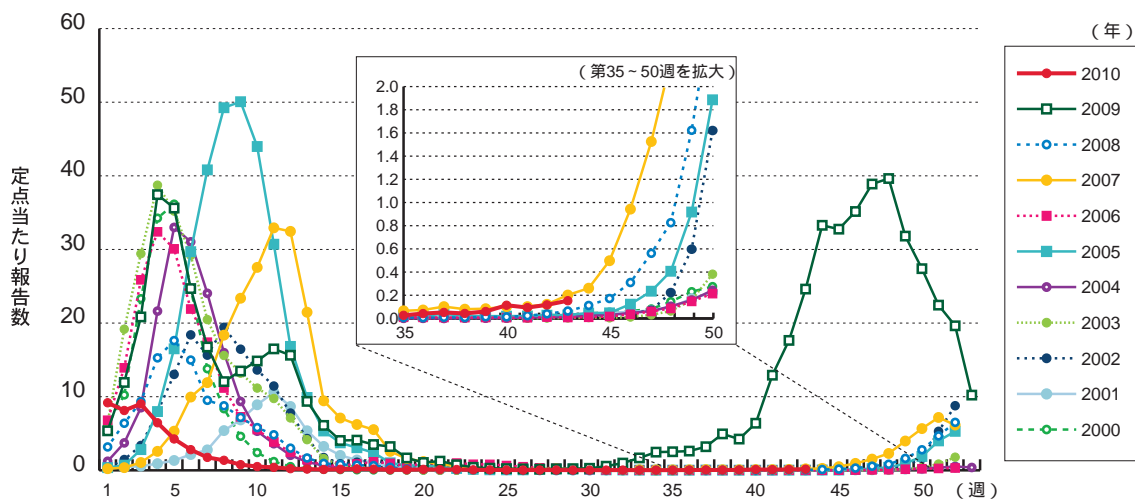
## インフルエンザ

インフルエンザ( Influenza )は、インフルエンザウイルスを病原体とする急性の呼吸器感染症で、毎年世界中で流行がみられている。インフルエンザは、1～4日間の潜伏期間を経て、突然に発熱( 38 以上の高熱 ) 頭痛、全身倦怠感、筋肉痛・関節痛などが出現し、鼻水・咳などの呼吸器症状がこれに続く。通常は1週間前後の経過で軽快するが、いわゆる「かぜ」と比べて全身症状が強いのが特徴である。

主な感染経路はくしゃみ、咳、会話等で口から発する飛沫による飛沫感染であり、他に接触感染もあるといわれている( CDCホームページ: <http://www.cdc.gov/flu/about/disease/spread.htm> )。インフルエンザの感染対策としては、飛沫感染対策としての咳エチケット、接触感染対策としての手洗いの徹底が重要であると考えられるが、たとえインフルエンザウイルスに感染しても、全く無症状の不顕性感染例や臨床的にはインフルエンザとは診断し難い軽症例が存在する。従って、特にヒト-ヒト間の距離が短く、濃厚な接触機会の多い学校、幼稚園、保育園等の小児の集団生活施設においてインフルエンザの集団発生をコントロールすることは困難であると思われる。2009年4月に新型インフルエンザ( パンデミック H1N1 2009 )の発生が明らかとなり、世界各国で大きな流行をもたらしたことは記憶に新しい。日本でも2009年の5月に最初の国内患者発生報告があり、同年第48週をピークとした大きな流行に発展したが、その後新型インフルエンザの流行は鎮静化し、最近ではAH1pdmの他にAH3亜型やB型インフルエンザウイルスも国内のインフルエンザ発生例から継続的に検出されている。

感染症発生動向調査では、全国約5,000カ所( 小児科定点約3,000、内科定点約2,000 )のインフルエンザ定点からの報告に基づいてインフルエンザの発生動向を分析している。2010年第43週のインフルエンザの定点当たり報告数は0.15( 報告数728 )となり、2週連続で増加がみられた( 図1 )。都道府県別では北海道( 1.06 )、沖縄県( 1.02 )、岐阜県( 0.49 )、青森県( 0.42 )、宮崎県

図1. インフルエンザの年別・週別発生状況( 2000 ~ 2010年第43週 )



( 0.36 ) 宮城県( 0.20 ) 千葉県( 0.17 ) 茨城県( 0.16 ) 群馬県( 0.16 ) 長崎県( 0.16 )の順となっている。特に北海道、青森県、岐阜県、宮崎県、沖縄県の増加が目立つ( 図2 )。

2010年第36 ~ 43週までの8週間で国内では218検体のインフルエンザウイルスの検出が報告されており、AH1pdm 65件( 29.8% )、AH3亜型( A香港型 )144件( 66.1% )、B型9件( 4.1% )とAH3亜型が最多を占めている( 図3 )。

図2. インフルエンザの都道府県別定点当たり報告数の推移( 2010年第41 ~ 43週 )

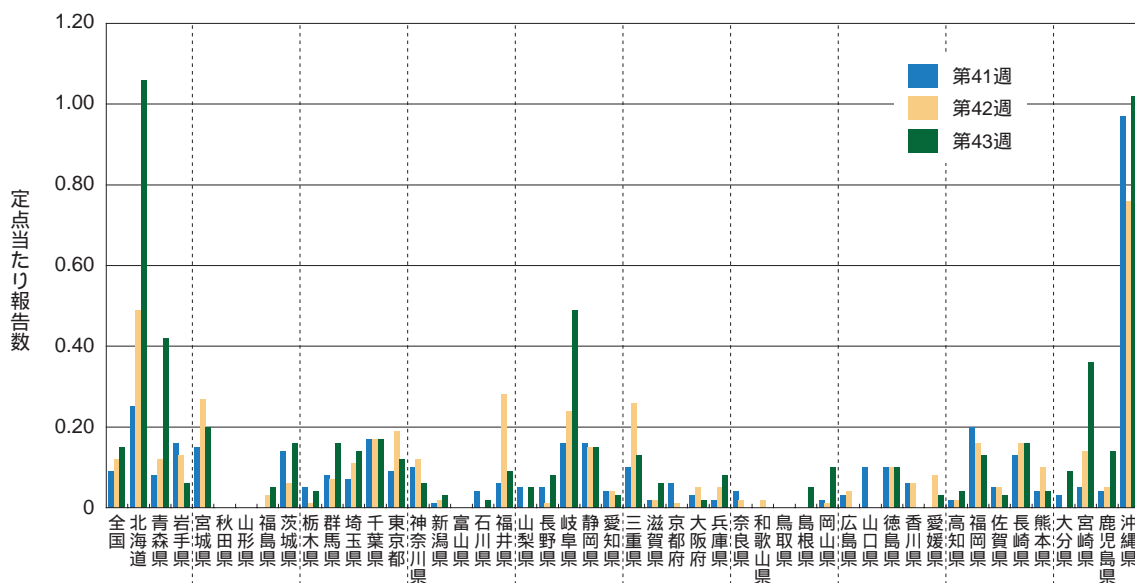
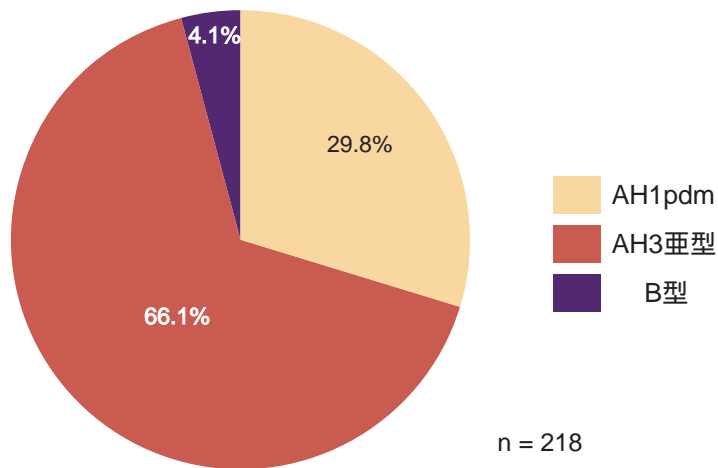


図3. インフルエンザウイルス検出報告割合( 2010年第36 ~ 43週 )

( 病原微生物検出情報 : 2010年11月4日現在報告数 )





インフルエンザの発生動向調査が現在と同じ5,000カ所のインフルエンザ定点によるサーベイランス体制となった1999年以降で見ると、2010年第36～43週の定点当たり報告数の推移は、新型インフルエンザが流行した昨年を除けば、例年と比較して流行の開始が早かった2007年に次ぐ高い水準である( 図1 )。AH3亜型ウイルスがインフルエンザ流行の主流となったのは2006/07シーズンが最近であり、過去3シーズンはAH1亜型( Aソ連型 )か又はAH1pdmが流行の主流であったことから、AH3亜型ウイルスに対して罹患経験がないかまたは感染機会の減少によって免疫が維持されず、感染した場合にインフルエンザを発症する者の割合は国内において少なくはないと思われる。今シーズンのインフルエンザの定点当たり報告数は、11月中にも全国的な流行開始の指標である1.0を上回る可能性があり、比較的早期にインフルエンザの流行が開始する事が予想される。従って、インフルエンザワクチンの接種を必要とし、まだ実施していない場合は早期に接種することが望まれる。インフルエンザの発生動向には、今後更に注意深い観察が必要である。



# 病原体情報

\* グラフはIASRホームページ( <http://idsc.nih.go.jp/iasr/index-j.html> )からの引用です。

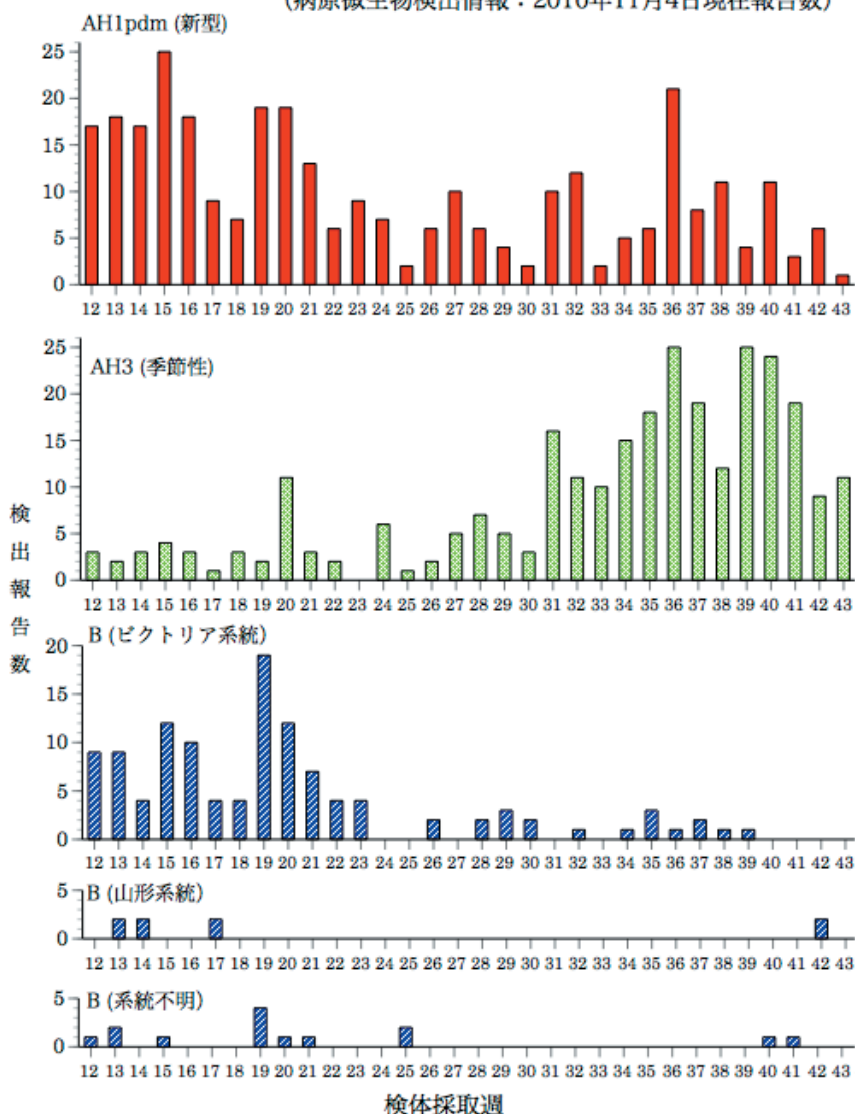
国立感染症研究所・感染症情報センターには各都道府県市の地方衛生研究所(地研)から「病原体個票」と「集団発生病原体票」が報告されています。これには感染症発生動向調査の定点およびその他の医療機関、保健所等で採取された検体から検出された病原体の情報が含まれています。週別の報告数は、病原体が分離・検出された検体の採取日による週ごとの報告数です。地域別の報告数は、その地域に所在する地研からの総報告数を都道府県別に示しています。

(2010年11月4日現在報告分)

## インフルエンザウイルス 2010/11シーズン

AH1pdmは2010年第4週以降減少し、第12週以降は少数の報告となっている。第28週以降、AH3亜型の報告数がAH1pdmを上回っている。

週別インフルエンザウイルス分離・検出報告数、2010年第12～43週  
(病原微生物検出情報：2010年11月4日現在報告数)



各都道府県市の地方衛生研究所からの分離/検出報告を図に示した  
(データは現在週および過去の週に遡って追加が見込まれる)

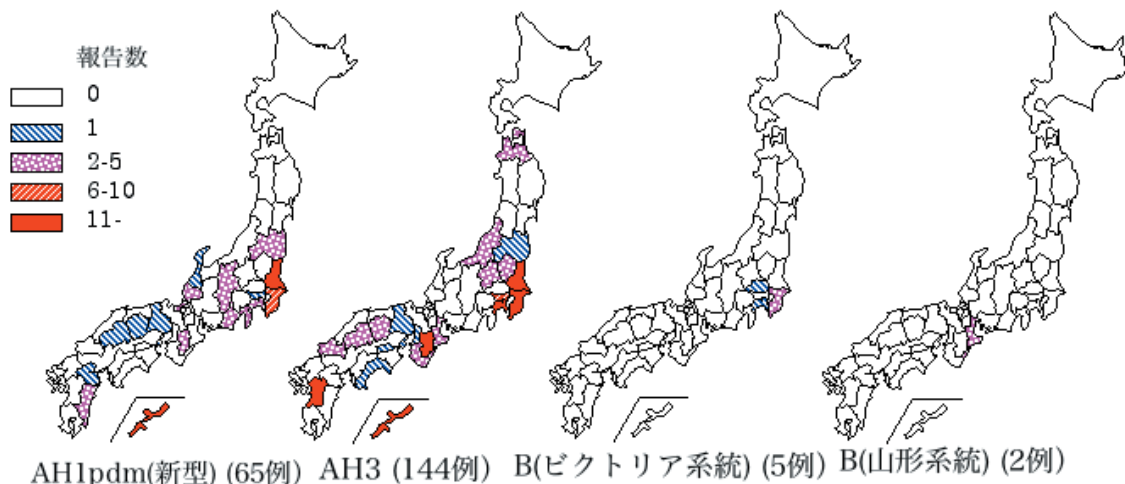


Infectious Agents Surveillance Report

2010/11シーズンにはAH1pdmが16都県から65件、AH3亜型が21都府県から144件、B型はビクトリア系統株が3県から5件、山形系統株が三重県から2件、系統不明株が2都県から2件報告されている。

都道府県別インフルエンザウイルス分離・検出報告状況、2010年第36～43週

(病原微生物検出情報：2010年11月4日現在報告数)



各都道府県市の地方衛生研究所からの分離／検出報告を図に示した

**IASR**

Infectious Agents Surveillance Report

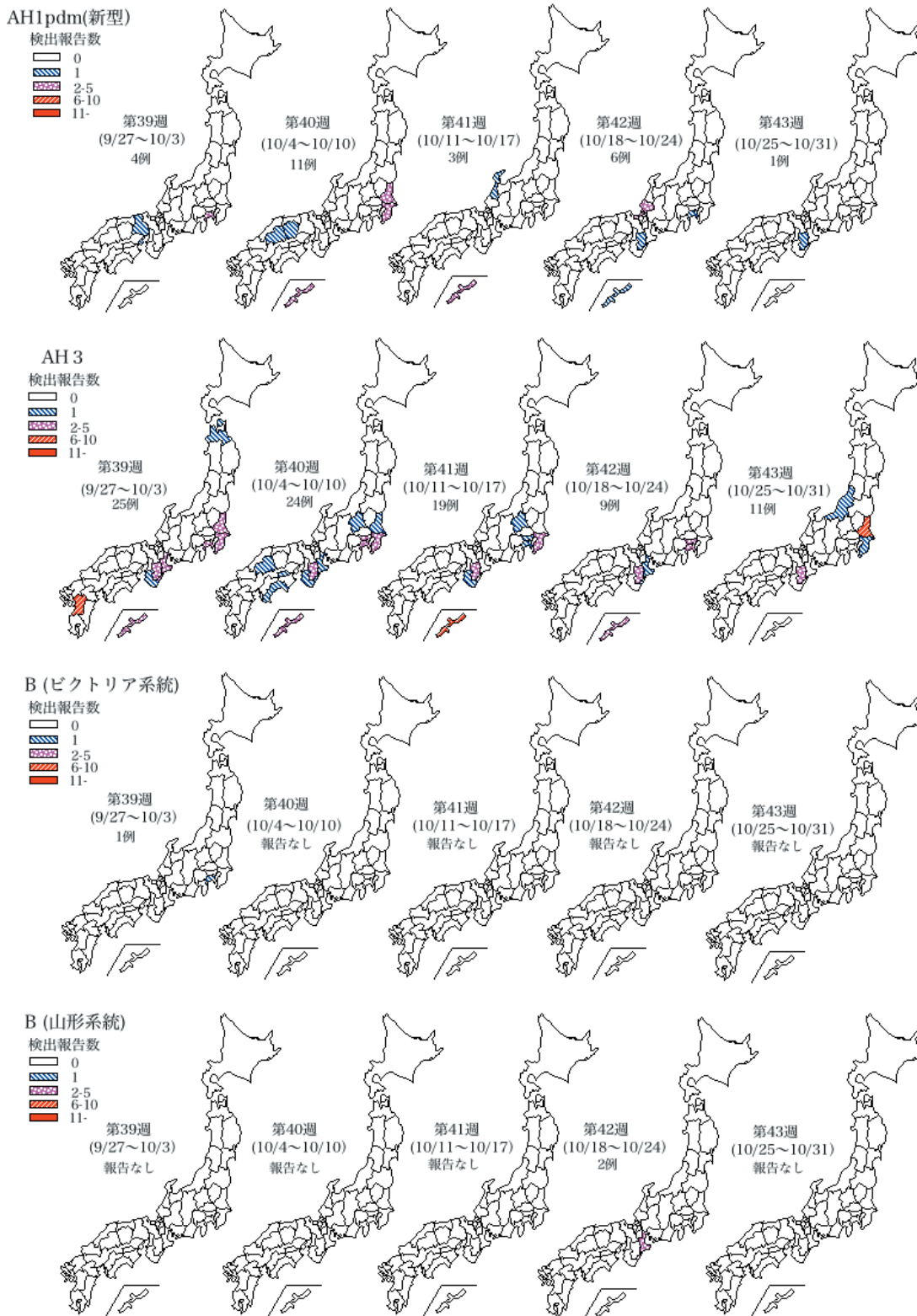
直近の2010年第39～43週の5週間ではAH1pdmが10県から25件( 沖縄県6件、茨城県、神奈川県各4件、福井県3件、千葉県、奈良県各2件、石川県、兵庫県、岡山県、広島県各1件 )、AH3亜型が15都県から88件( 沖縄県19件、奈良県15件、茨城県、千葉県各10件、神奈川県、熊本県各7件、東京都、三重県各5件、和歌山県3件、群馬県2件、青森県、新潟県、広島県、香川県、高知県各1件 )、B型はビクトリア系統株が神奈川県から1件、山形系統株が三重県から2件、系統不明株が東京都、長崎県から各1件報告されている。AH1pdm( 25件 )は分離・検出例全体( 118件 )の21%を占めている。

このうち、輸入例からの分離・検出が8件( AH1pdm 4件、AH3亜型4件 )報告されている。

インフルエンザウイルス分離・検出速報は <http://idsc.nih.go.jp/iasr/influ.html> を参照ください。

週別都道府県別インフルエンザウイルス分離・検出報告状況、2010年第39～43週

(病原微生物検出情報：2010年11月4日現在報告数)



\* 各都道府県市の地方衛生研究所からの分離/検出報告を検体採取週別に図に示した



## 海外感染症情報

\*WHOのEPR( Epidemic and Pandemic Alert and Response )による、感染症アウトブレイクニュースを掲載していません。

### ハイチにおけるコレラ

2010年11月4日 - 更新2

11月3日現在、ハイチの公衆衛生住民省( MSPP )は442名の死者を含む6,742のコレラ症例を報告した。確定診断症例は、アルティボニット( Artibonite )、中央( Centre )、北( Nord )、北西( Nord-Ouest )、西( Ouest )のそれぞれの地区から報告されている。

コレラの菌型の検体検査は、アトランタの米国疾病対策センター( US CDC )によって実施されたが、ハイチで流行しているアウトブレイクのコレラ菌は、南アジアで見られるコレラの菌型にも似ていた。

### PAHO/WHOの対応

汎米保健機構( PAHO )、世界保健機関( WHO )と協力機関は、コレラのアウトブレイクに対応するハイチの公衆衛生住民省をサポートし続けている。優先すべきことは、地域における家族の感染防御、すでに国にいきわたって稼働しているプライマリーヘルスケアセンターの機能強化を行うこと、そしてコレラ治療センターや重症例の治療のための指定病院のネットワークを確立することとした。

現在アウトブレイクをコントロールする対策として、病気の人々を経口補液( ORS )で治療すること、安全な水へのアクセスの確保、そして良好な個人衛生や環境の衛生を保つ活動の促進が実施されている。

### コンゴ共和国におけるポリオ

2010年11月4日

ポリオ( 急性灰白髄炎 )の深刻なアウトブレイクがコンゴ共和国で起きている。これまでに120症例が急性弛緩性麻痺を発症し、58症例が死亡している。最初の症例は10月初旬に報告され、報告された症例の半数はここ10日間に集中している。2症例は1型野生株ポリオウイルスによると確定され、検査室検査は続いている。

現時点で年齢の情報が入手できている43例のうち、多くの症例が若年成人で、33例が15 ~ 25歳となっており、1例が5歳以下、3例が7 ~ 13歳、5例が26 ~ 58歳となっている。

このアウトブレイクはポリオウイルスの輸入例によってもたらされた。コンゴ共和国は2000年に土着のポリオの最後の症例が記録されていた。調査は決定的なウイルスの起源を見つけ出すために続いている。

ほとんどすべての症例がポワントノワール( Pointe Noire )の港街から報告されており、2症例がドリジ - ( Dolisie )から、ケース( Kayes )、ブエンザ( Bouenza )、ブラザビル( Brazzaville )、ムブオティ( Mvouiti )から1例ずつ報告されている。

コンゴ共和国政府は国民にポリオアウトブレイクの警報をだし、世界保健機関( WHO )、国連児童基金( UNICEF )や米国疾病対策センター( US CDC )を含む協力機関からサポートを受け、緊急対応策を開始している。少なくとも3回の全住民を対象とした全国的なワクチンキャンペーンが1価の経口ポリオワクチンを使って行われる予定である。さらなるキャンペーンの回数、地理的範囲、広がりやターゲットの年齢群は、政府による疫学情報の解析結果を待って決定される。国境沿いの感染伝播のリスクが高い地域を守るためには周辺国でもワクチンキャンペーンを行うこ

とが必要と考えられる。新しい症例は毎日報告され続けている。

重要なことは、中央アフリカ諸国やアフリカの角地域各国が、早い段階でポリオウイルスの輸入例を探知し、迅速な対応を行えるために急性弛緩性麻痺(AFP)サーベイランスを強化することである。また、各国は住民にいかなるポリオウイルスの侵入があっても影響を最小限に食い止めるために集団免疫レベルを高めるべきである。「WHOのInternational Travel and Health」で推奨しているように、アンゴラ、コンゴ共和国を訪れる観光者はワクチンによって十分防御するべきである。

最近のナイジェリアでの経験(今年の症例は2009年の同時期と比べて98%減少)から、アンゴラでの持続するポリオウイルスの伝播や今回のコンゴ共和国のアウトブレイクを急速にコントロールすることに対して非常に高い優先度が与えられている。





## 感染症の話

\*\*\*\*\*

今週はお休みさせていただきます。  
「感染症の話」過去の掲載分については  
<http://idsc.nih.go.jp/idwr/kansen/index.html>  
でご覧いただけます。

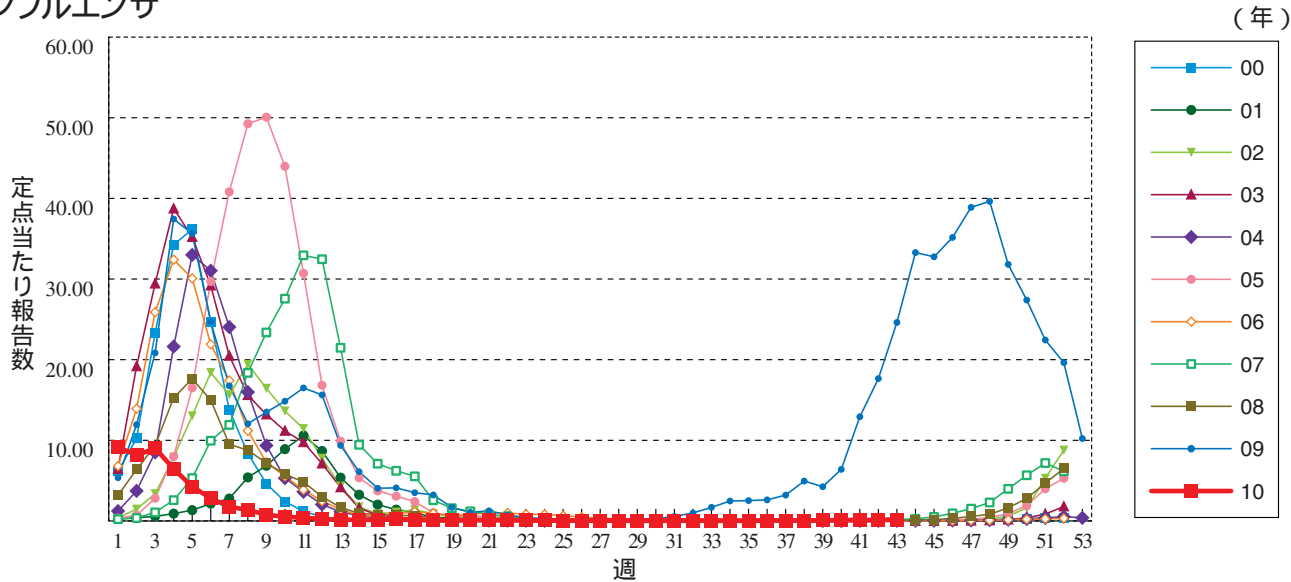
\*\*\*\*\*



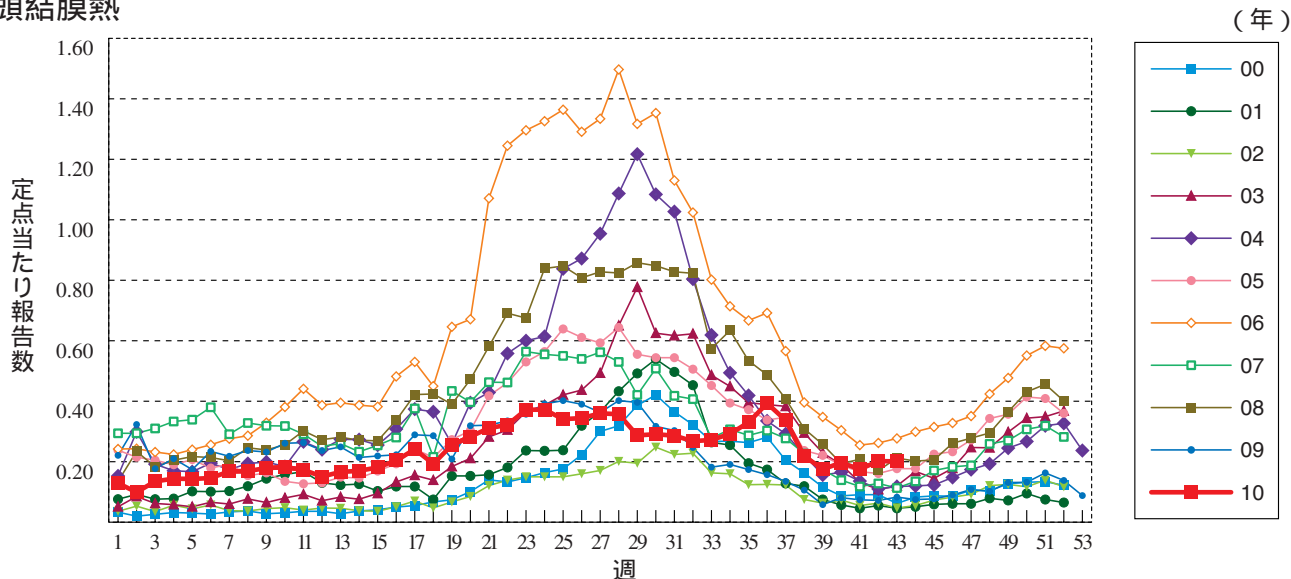


**グラフ総覧( 43週 )**

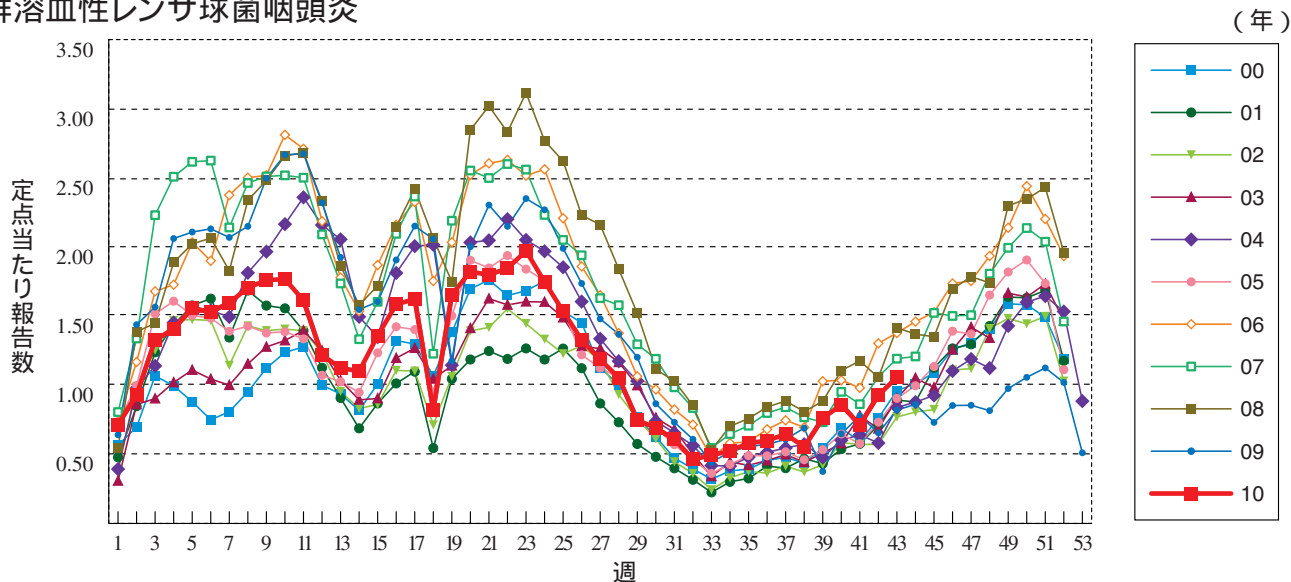
**インフルエンザ**



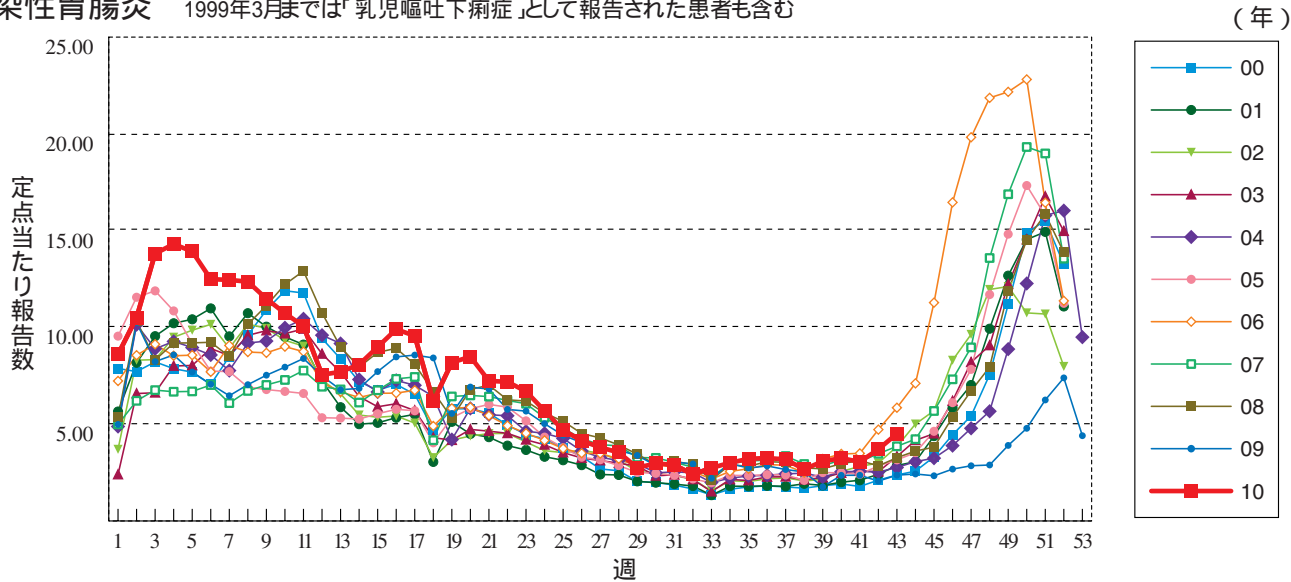
**咽頭結膜熱**



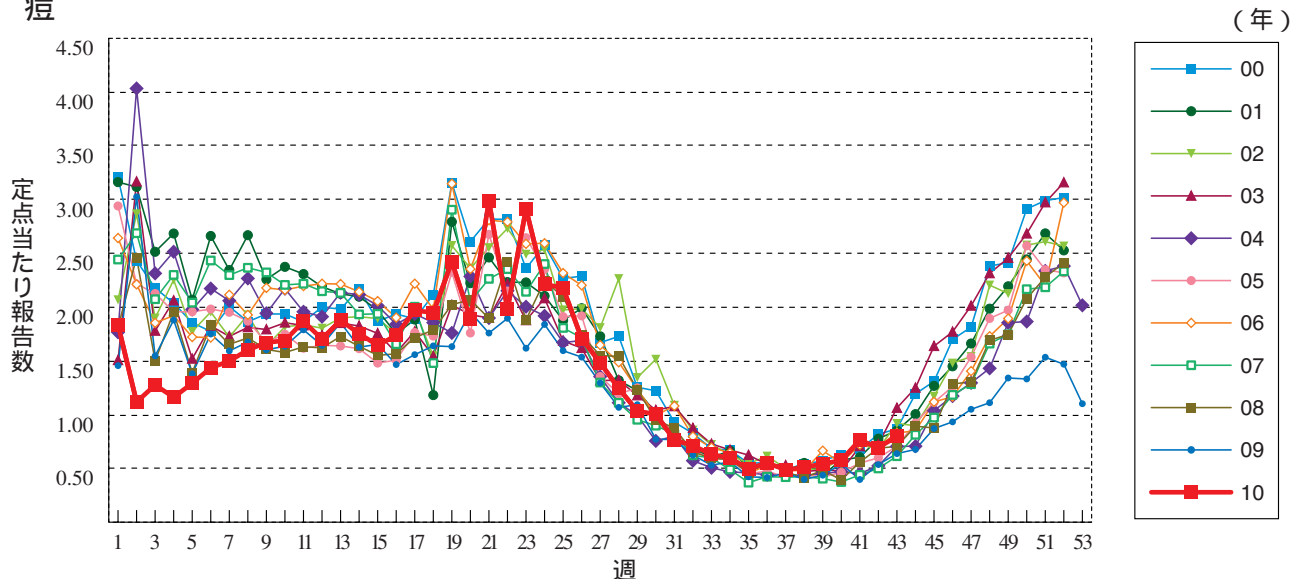
**A群溶血性レンサ球菌咽頭炎**



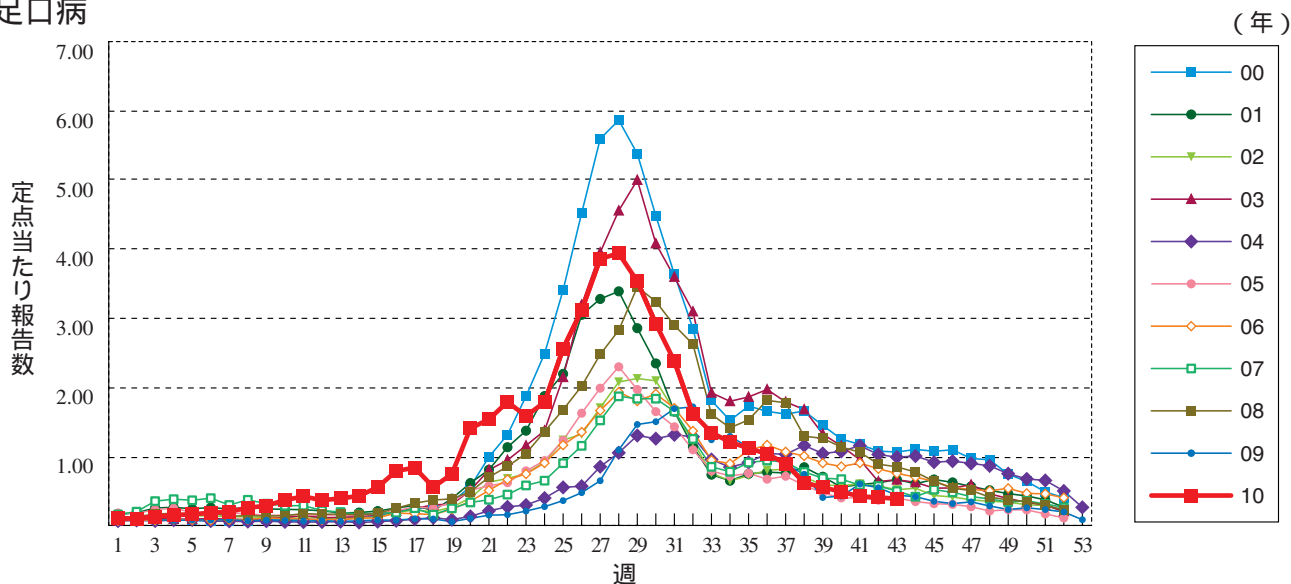
**感染性胃腸炎** 1999年3月までは「乳児嘔吐下痢症」として報告された患者も含む



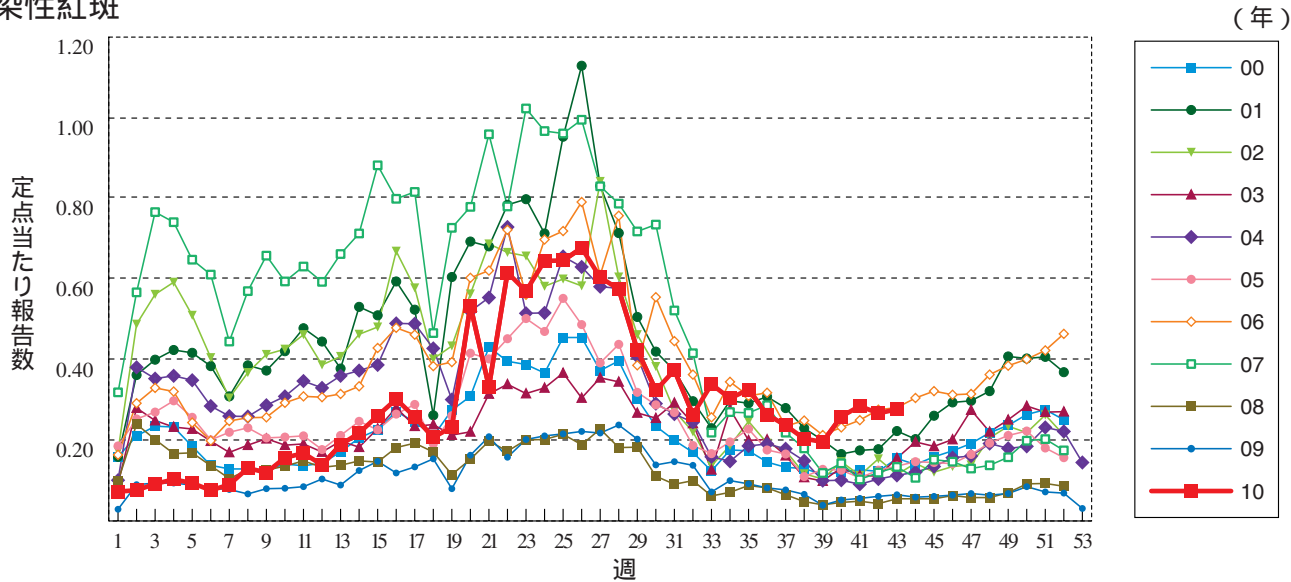
**水痘**



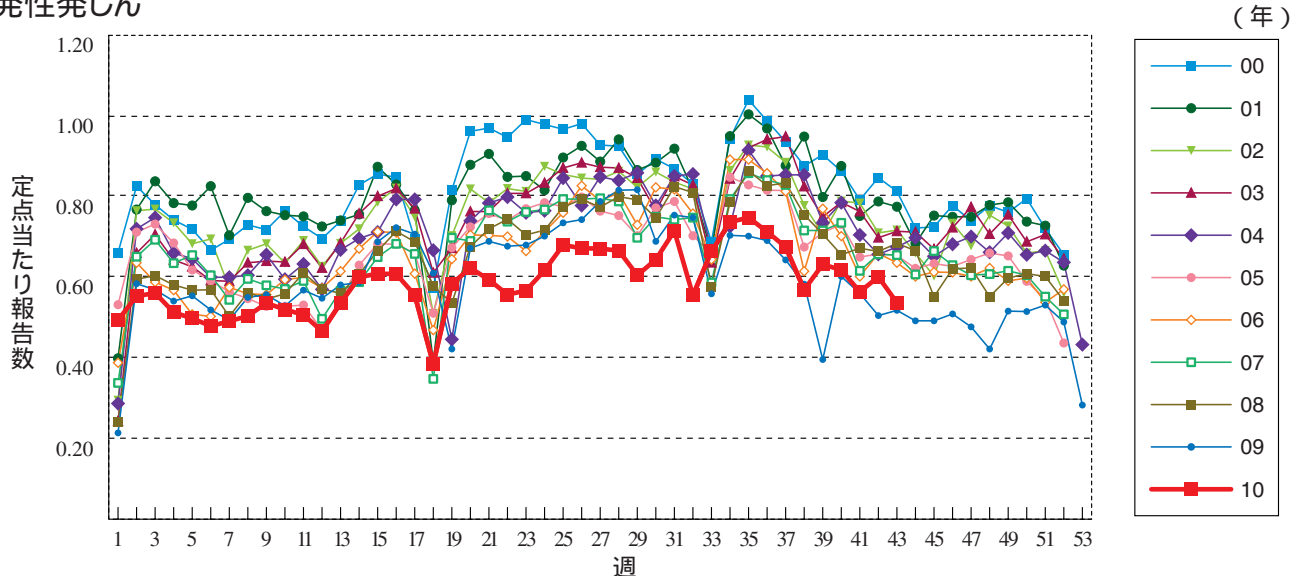
**手足口病**



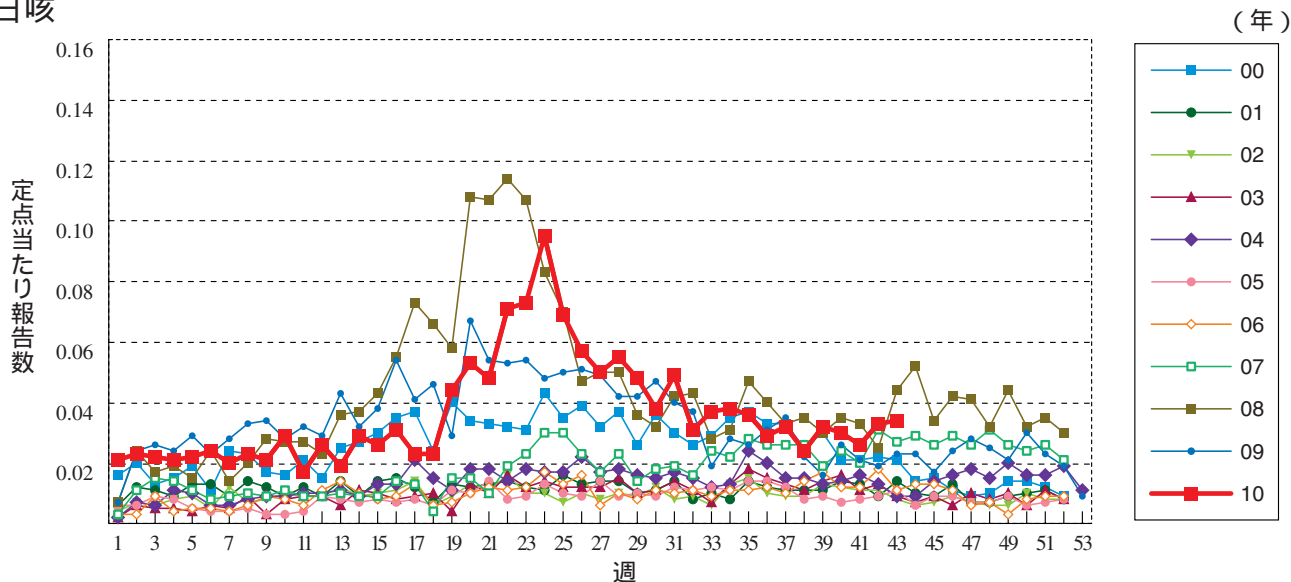
伝染性紅斑



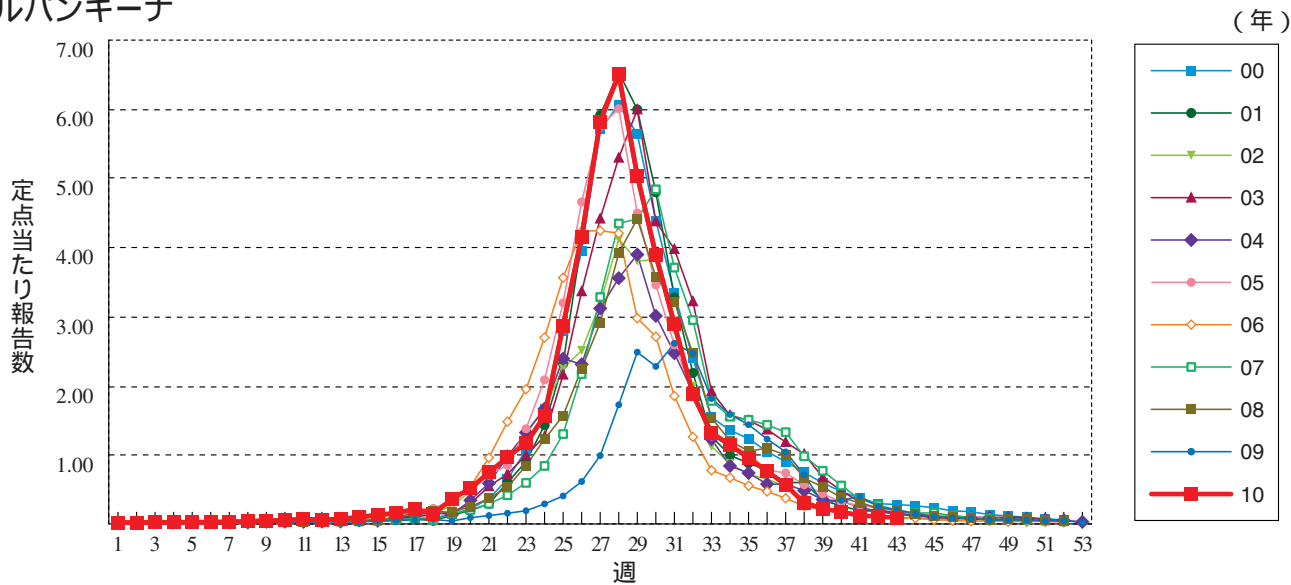
突発性発しん



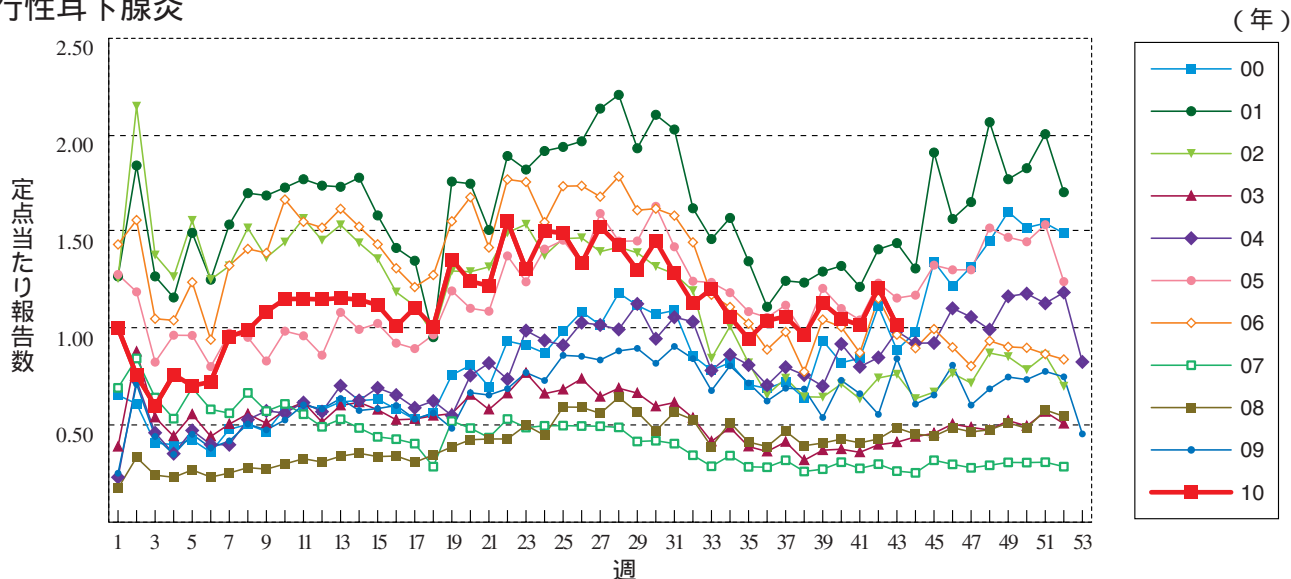
百日咳



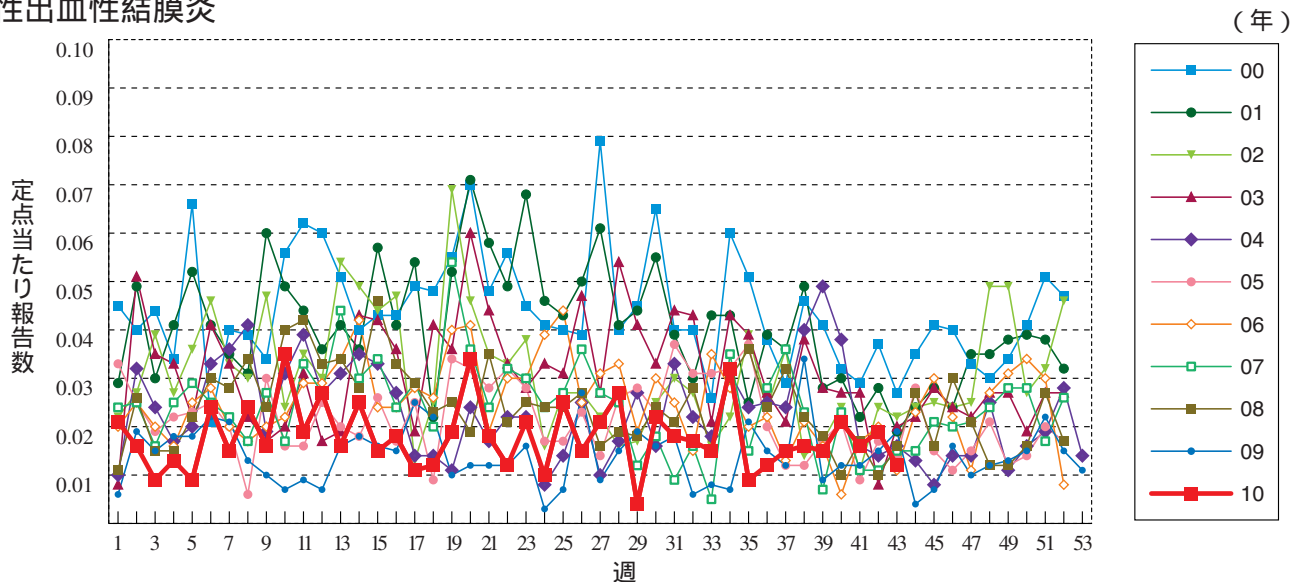
ヘルパンギーナ



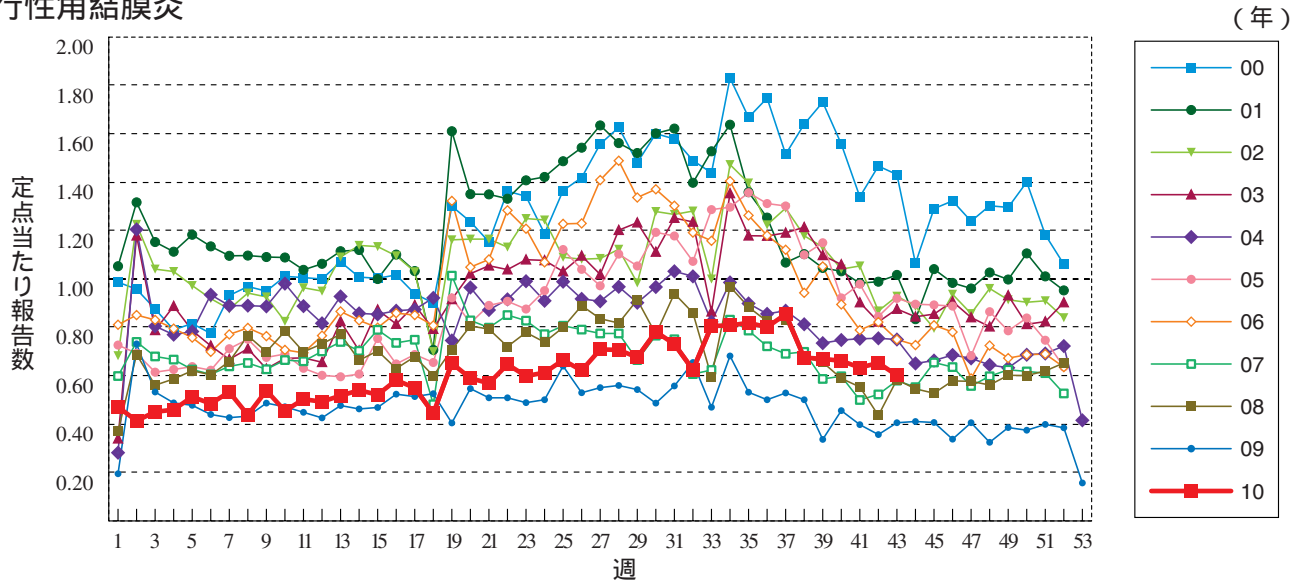
流行性耳下腺炎



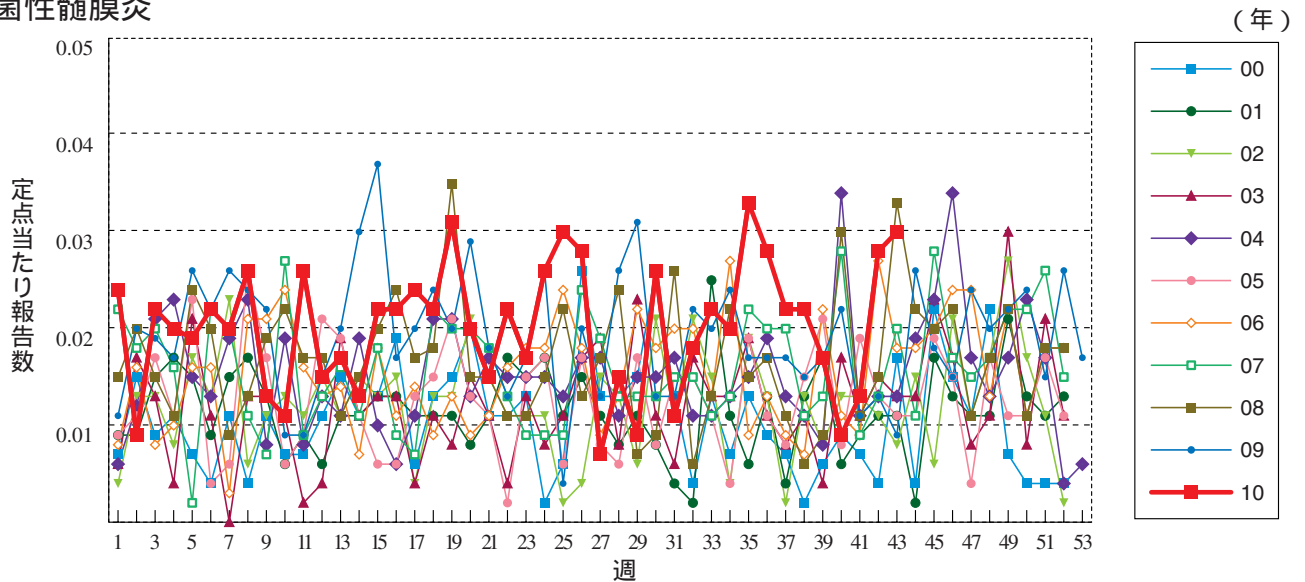
急性出血性結膜炎



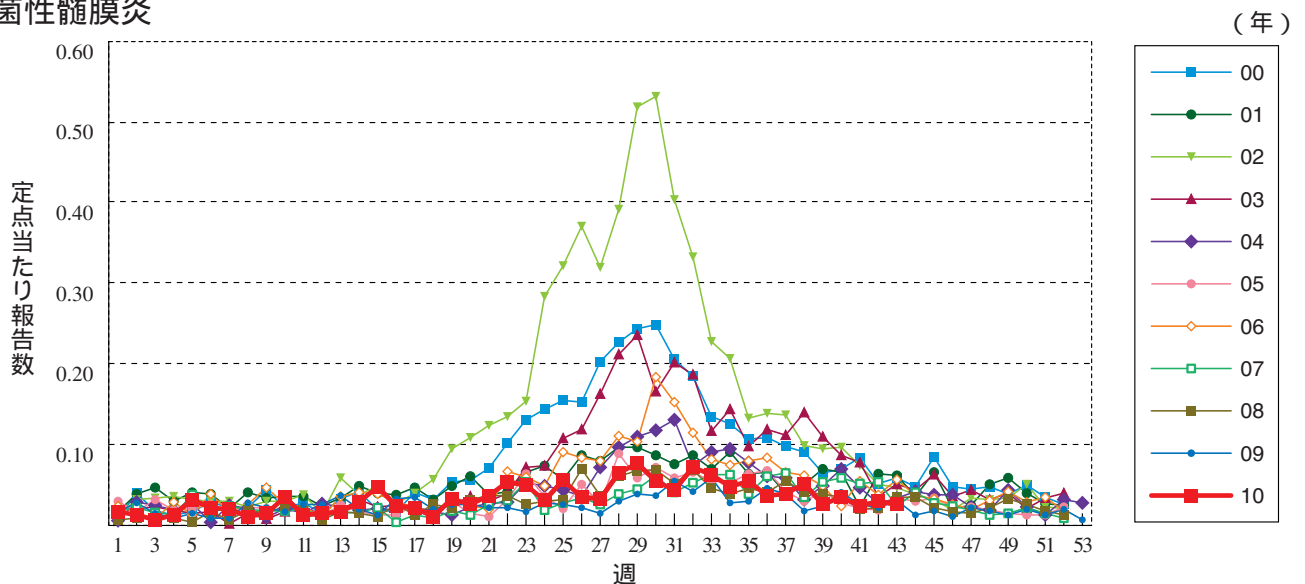
流行性角結膜炎



細菌性髄膜炎

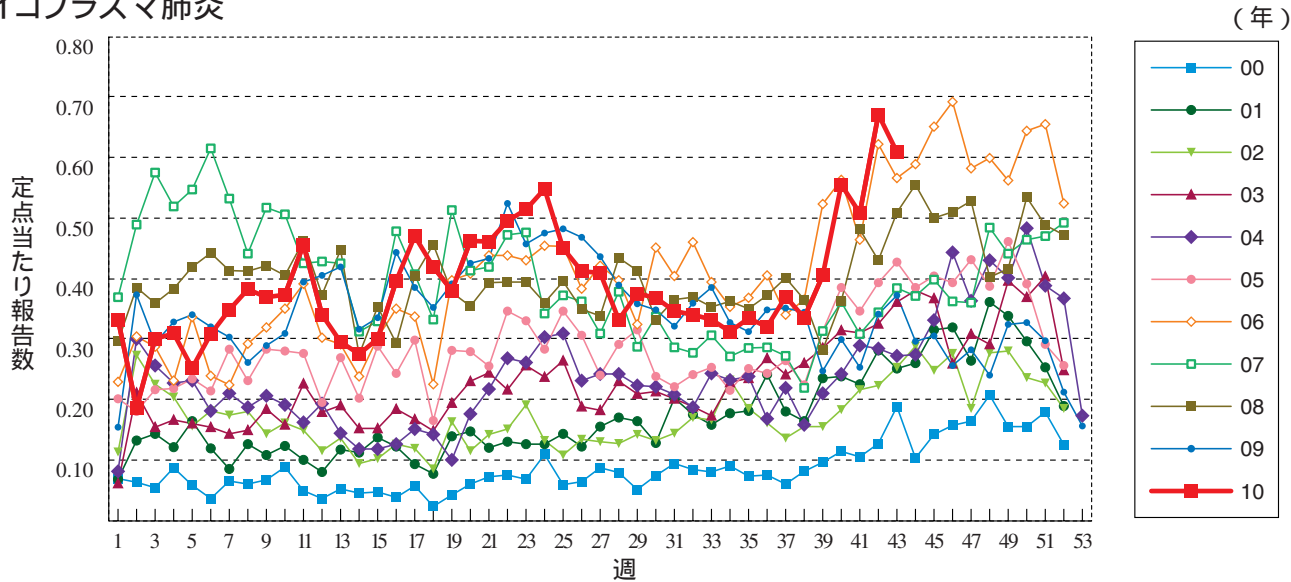


無菌性髄膜炎

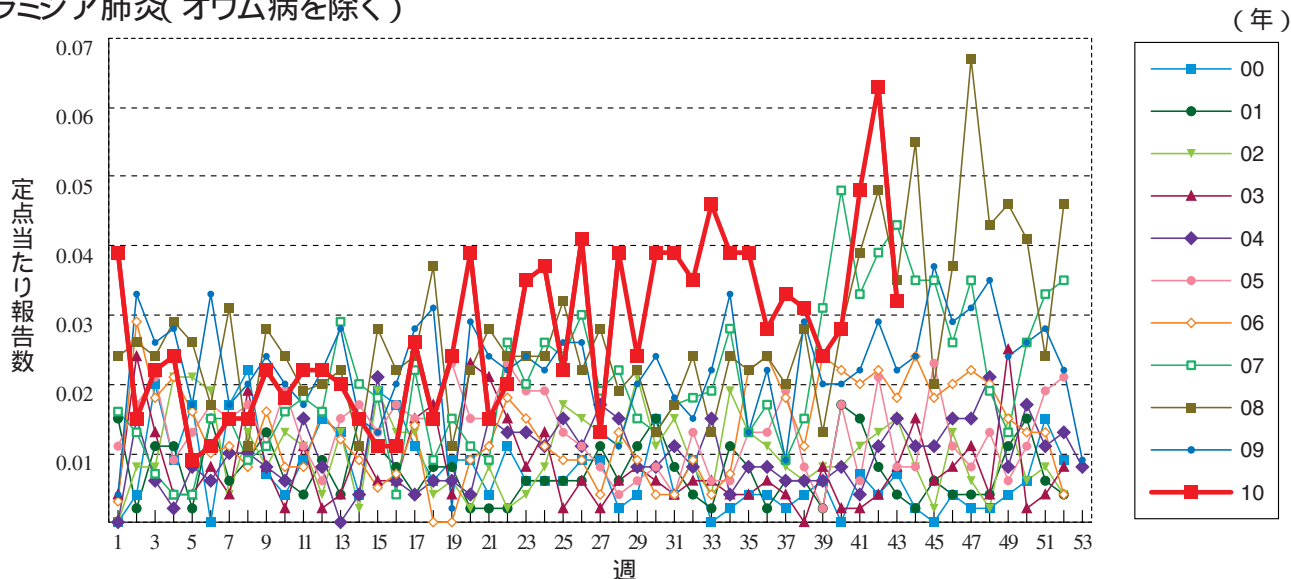




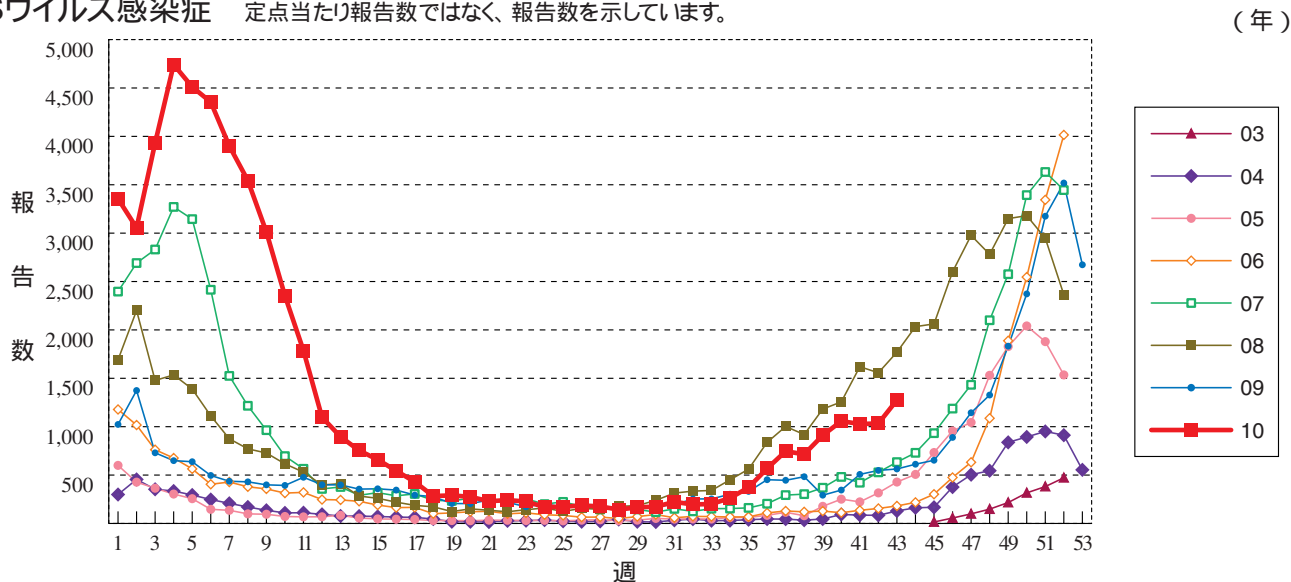
マイコプラズマ肺炎



クラミジア肺炎( オウム病を除く )



RSウイルス感染症 定点当たり報告数ではなく、報告数を示しています。





### 43週のデータ

注) 表中の報告数は11月4日集計分であり、その後の報告は次週以降の累積に反映されます。  
 新型インフルエンザは掲載していません。

報告数・累積報告数、疾病・都道府県別

2010年43週

|      | エボラ出血熱 |    | クリミア・コンゴ出血熱 |    | 痘 そう |    | 南米出血熱 |    | ペスト |    | マールブルグ病 |    | ラッサ熱 |    | 急性灰白髄炎 |    | 結 核 |       |     |
|------|--------|----|-------------|----|------|----|-------|----|-----|----|---------|----|------|----|--------|----|-----|-------|-----|
|      | 報告数    | 累積 | 報告数         | 累積 | 報告数  | 累積 | 報告数   | 累積 | 報告数 | 累積 | 報告数     | 累積 | 報告数  | 累積 | 報告数    | 累積 | 報告数 | 累積    |     |
| 総 数  | -      | -  | -           | -  | -    | -  | -     | -  | -   | -  | -       | -  | -    | -  | -      | 2  | 326 | 21044 |     |
| 北海道  | -      | -  | -           | -  | -    | -  | -     | -  | -   | -  | -       | -  | -    | -  | -      | -  | 7   | 700   |     |
| 青森県  | -      | -  | -           | -  | -    | -  | -     | -  | -   | -  | -       | -  | -    | -  | -      | -  | 6   | 245   |     |
| 岩手県  | -      | -  | -           | -  | -    | -  | -     | -  | -   | -  | -       | -  | -    | -  | -      | -  | -   | 159   |     |
| 宮城県  | -      | -  | -           | -  | -    | -  | -     | -  | -   | -  | -       | -  | -    | -  | -      | -  | 11  | 264   |     |
| 秋田県  | -      | -  | -           | -  | -    | -  | -     | -  | -   | -  | -       | -  | -    | -  | -      | -  | 7   | 150   |     |
| 山形県  | -      | -  | -           | -  | -    | -  | -     | -  | -   | -  | -       | -  | -    | -  | -      | -  | 4   | 133   |     |
| 福島県  | -      | -  | -           | -  | -    | -  | -     | -  | -   | -  | -       | -  | -    | -  | -      | -  | 7   | 235   |     |
| 茨城県  | -      | -  | -           | -  | -    | -  | -     | -  | -   | -  | -       | -  | -    | -  | -      | -  | 4   | 482   |     |
| 栃木県  | -      | -  | -           | -  | -    | -  | -     | -  | -   | -  | -       | -  | -    | -  | -      | -  | 4   | 251   |     |
| 群馬県  | -      | -  | -           | -  | -    | -  | -     | -  | -   | -  | -       | -  | -    | -  | -      | -  | -   | 170   |     |
| 埼玉県  | -      | -  | -           | -  | -    | -  | -     | -  | -   | -  | -       | -  | -    | -  | -      | -  | 18  | 957   |     |
| 千葉県  | -      | -  | -           | -  | -    | -  | -     | -  | -   | -  | -       | -  | -    | -  | -      | -  | 28  | 1189  |     |
| 東京都  | -      | -  | -           | -  | -    | -  | -     | -  | -   | -  | -       | -  | -    | -  | -      | -  | 53  | 3304  |     |
| 神奈川県 | -      | -  | -           | -  | -    | -  | -     | -  | -   | -  | -       | -  | -    | -  | -      | 1  | 24  | 1532  |     |
| 新潟県  | -      | -  | -           | -  | -    | -  | -     | -  | -   | -  | -       | -  | -    | -  | -      | -  | 8   | 299   |     |
| 富山県  | -      | -  | -           | -  | -    | -  | -     | -  | -   | -  | -       | -  | -    | -  | -      | -  | 3   | 145   |     |
| 石川県  | -      | -  | -           | -  | -    | -  | -     | -  | -   | -  | -       | -  | -    | -  | -      | -  | 2   | 178   |     |
| 福井県  | -      | -  | -           | -  | -    | -  | -     | -  | -   | -  | -       | -  | -    | -  | -      | -  | 2   | 115   |     |
| 山梨県  | -      | -  | -           | -  | -    | -  | -     | -  | -   | -  | -       | -  | -    | -  | -      | -  | -   | 115   |     |
| 長野県  | -      | -  | -           | -  | -    | -  | -     | -  | -   | -  | -       | -  | -    | -  | -      | -  | 5   | 203   |     |
| 岐阜県  | -      | -  | -           | -  | -    | -  | -     | -  | -   | -  | -       | -  | -    | -  | -      | -  | 1   | 380   |     |
| 静岡県  | -      | -  | -           | -  | -    | -  | -     | -  | -   | -  | -       | -  | -    | -  | -      | -  | 7   | 593   |     |
| 愛知県  | -      | -  | -           | -  | -    | -  | -     | -  | -   | -  | -       | -  | -    | -  | -      | -  | 18  | 1638  |     |
| 三重県  | -      | -  | -           | -  | -    | -  | -     | -  | -   | -  | -       | -  | -    | -  | -      | -  | 3   | 277   |     |
| 滋賀県  | -      | -  | -           | -  | -    | -  | -     | -  | -   | -  | -       | -  | -    | -  | -      | -  | 4   | 213   |     |
| 京都府  | -      | -  | -           | -  | -    | -  | -     | -  | -   | -  | -       | -  | -    | -  | -      | -  | 3   | 441   |     |
| 大阪府  | -      | -  | -           | -  | -    | -  | -     | -  | -   | -  | -       | -  | -    | -  | -      | -  | 6   | 1022  |     |
| 兵庫県  | -      | -  | -           | -  | -    | -  | -     | -  | -   | -  | -       | -  | -    | -  | -      | -  | 1   | 12    | 835 |
| 奈良県  | -      | -  | -           | -  | -    | -  | -     | -  | -   | -  | -       | -  | -    | -  | -      | -  | -   | 222   |     |
| 和歌山県 | -      | -  | -           | -  | -    | -  | -     | -  | -   | -  | -       | -  | -    | -  | -      | -  | 4   | 218   |     |
| 鳥取県  | -      | -  | -           | -  | -    | -  | -     | -  | -   | -  | -       | -  | -    | -  | -      | -  | -   | 72    |     |
| 島根県  | -      | -  | -           | -  | -    | -  | -     | -  | -   | -  | -       | -  | -    | -  | -      | -  | 1   | 127   |     |
| 岡山県  | -      | -  | -           | -  | -    | -  | -     | -  | -   | -  | -       | -  | -    | -  | -      | -  | -   | 244   |     |
| 広島県  | -      | -  | -           | -  | -    | -  | -     | -  | -   | -  | -       | -  | -    | -  | -      | -  | 12  | 480   |     |
| 山口県  | -      | -  | -           | -  | -    | -  | -     | -  | -   | -  | -       | -  | -    | -  | -      | -  | 2   | 190   |     |
| 徳島県  | -      | -  | -           | -  | -    | -  | -     | -  | -   | -  | -       | -  | -    | -  | -      | -  | 2   | 158   |     |
| 香川県  | -      | -  | -           | -  | -    | -  | -     | -  | -   | -  | -       | -  | -    | -  | -      | -  | 1   | 159   |     |
| 愛媛県  | -      | -  | -           | -  | -    | -  | -     | -  | -   | -  | -       | -  | -    | -  | -      | -  | 7   | 266   |     |
| 高知県  | -      | -  | -           | -  | -    | -  | -     | -  | -   | -  | -       | -  | -    | -  | -      | -  | 2   | 127   |     |
| 福岡県  | -      | -  | -           | -  | -    | -  | -     | -  | -   | -  | -       | -  | -    | -  | -      | -  | 16  | 812   |     |
| 佐賀県  | -      | -  | -           | -  | -    | -  | -     | -  | -   | -  | -       | -  | -    | -  | -      | -  | 2   | 172   |     |
| 長崎県  | -      | -  | -           | -  | -    | -  | -     | -  | -   | -  | -       | -  | -    | -  | -      | -  | 11  | 343   |     |
| 熊本県  | -      | -  | -           | -  | -    | -  | -     | -  | -   | -  | -       | -  | -    | -  | -      | -  | -   | 238   |     |
| 大分県  | -      | -  | -           | -  | -    | -  | -     | -  | -   | -  | -       | -  | -    | -  | -      | -  | 2   | 229   |     |
| 宮崎県  | -      | -  | -           | -  | -    | -  | -     | -  | -   | -  | -       | -  | -    | -  | -      | -  | 4   | 178   |     |
| 鹿児島県 | -      | -  | -           | -  | -    | -  | -     | -  | -   | -  | -       | -  | -    | -  | -      | -  | 11  | 332   |     |
| 沖縄県  | -      | -  | -           | -  | -    | -  | -     | -  | -   | -  | -       | -  | -    | -  | -      | -  | 2   | 252   |     |



\*病原体がSARSコロナウイルスであるものに限る。

報告数・累積報告数, 疾病・都道府県別

2010年43週

|      | ジフテリア |    | 重症急性呼吸器症候群* |    | 鳥インフルエンザ (H5N1) |    | コレラ |    | 細菌性赤痢 |     | 腸管出血性大腸菌感染症 |      | 腸チフス |    | パラチフス |    | E型肝炎 |    |
|------|-------|----|-------------|----|-----------------|----|-----|----|-------|-----|-------------|------|------|----|-------|----|------|----|
|      | 報告数   | 累積 | 報告数         | 累積 | 報告数             | 累積 | 報告数 | 累積 | 報告数   | 累積  | 報告数         | 累積   | 報告数  | 累積 | 報告数   | 累積 | 報告数  | 累積 |
| 総数   | -     | -  | -           | -  | -               | -  | 10  | 10 | 8     | 208 | 38          | 3811 | 1    | 26 | -     | 19 | -    | 52 |
| 北海道  | -     | -  | -           | -  | -               | -  | -   | -  | -     | 2   | 1           | 187  | -    | -  | -     | -  | -    | 24 |
| 青森県  | -     | -  | -           | -  | -               | -  | 1   | 1  | -     | 1   | -           | 14   | -    | -  | -     | -  | -    | -  |
| 岩手県  | -     | -  | -           | -  | -               | -  | -   | -  | -     | -   | -           | 134  | -    | -  | -     | -  | -    | -  |
| 宮城県  | -     | -  | -           | -  | -               | -  | -   | -  | 1     | 3   | 1           | 121  | -    | -  | -     | -  | -    | -  |
| 秋田県  | -     | -  | -           | -  | -               | -  | -   | -  | -     | -   | -           | 65   | -    | -  | -     | -  | -    | -  |
| 山形県  | -     | -  | -           | -  | -               | -  | -   | -  | -     | -   | -           | 40   | -    | -  | -     | -  | -    | 1  |
| 福島県  | -     | -  | -           | -  | -               | -  | -   | -  | -     | 5   | 1           | 32   | -    | -  | -     | -  | -    | -  |
| 茨城県  | -     | -  | -           | -  | -               | -  | 2   | 2  | -     | 4   | 1           | 39   | -    | 1  | -     | -  | -    | -  |
| 栃木県  | -     | -  | -           | -  | -               | -  | -   | -  | -     | 1   | -           | 62   | -    | -  | -     | -  | -    | -  |
| 群馬県  | -     | -  | -           | -  | -               | -  | -   | -  | -     | 5   | -           | 38   | -    | -  | -     | -  | -    | 1  |
| 埼玉県  | -     | -  | -           | -  | -               | -  | 2   | 2  | 1     | 7   | 3           | 117  | -    | -  | -     | -  | -    | -  |
| 千葉県  | -     | -  | -           | -  | -               | -  | -   | -  | -     | 14  | 5           | 118  | -    | 3  | -     | 1  | -    | 1  |
| 東京都  | -     | -  | -           | -  | -               | -  | 2   | 2  | 2     | 78  | 3           | 321  | 1    | 9  | -     | 5  | -    | 7  |
| 神奈川県 | -     | -  | -           | -  | -               | -  | -   | -  | 1     | 19  | -           | 152  | -    | 6  | -     | 3  | -    | 1  |
| 新潟県  | -     | -  | -           | -  | -               | -  | -   | -  | -     | -   | 1           | 23   | -    | -  | -     | -  | -    | 2  |
| 富山県  | -     | -  | -           | -  | -               | -  | -   | -  | -     | 2   | -           | 35   | -    | -  | -     | -  | -    | -  |
| 石川県  | -     | -  | -           | -  | -               | -  | -   | -  | -     | 1   | 4           | 62   | -    | -  | -     | -  | -    | -  |
| 福井県  | -     | -  | -           | -  | -               | -  | -   | -  | -     | -   | -           | 24   | -    | -  | -     | -  | -    | -  |
| 山梨県  | -     | -  | -           | -  | -               | -  | -   | -  | 1     | 1   | -           | 16   | -    | -  | -     | -  | -    | 1  |
| 長野県  | -     | -  | -           | -  | -               | -  | -   | -  | -     | 2   | 1           | 65   | -    | -  | -     | -  | -    | -  |
| 岐阜県  | -     | -  | -           | -  | -               | -  | -   | -  | -     | 2   | -           | 39   | -    | -  | -     | 1  | -    | 1  |
| 静岡県  | -     | -  | -           | -  | -               | -  | -   | -  | -     | 4   | 2           | 48   | -    | -  | -     | -  | -    | -  |
| 愛知県  | -     | -  | -           | -  | -               | -  | -   | -  | -     | 8   | 2           | 223  | -    | -  | -     | -  | -    | 2  |
| 三重県  | -     | -  | -           | -  | -               | -  | -   | -  | -     | 3   | 1           | 344  | -    | -  | -     | -  | -    | 1  |
| 滋賀県  | -     | -  | -           | -  | -               | -  | -   | -  | -     | 2   | -           | 61   | -    | -  | -     | 1  | -    | -  |
| 京都府  | -     | -  | -           | -  | -               | -  | -   | -  | -     | 3   | -           | 85   | -    | -  | -     | 3  | -    | 2  |
| 大阪府  | -     | -  | -           | -  | -               | -  | 1   | 1  | -     | 4   | 2           | 240  | -    | 2  | -     | 3  | -    | -  |
| 兵庫県  | -     | -  | -           | -  | -               | -  | -   | -  | -     | 6   | 2           | 148  | -    | 2  | -     | -  | -    | 1  |
| 奈良県  | -     | -  | -           | -  | -               | -  | -   | -  | -     | 2   | 1           | 50   | -    | 1  | -     | -  | -    | -  |
| 和歌山県 | -     | -  | -           | -  | -               | -  | -   | -  | -     | 1   | -           | 25   | -    | -  | -     | -  | -    | -  |
| 鳥取県  | -     | -  | -           | -  | -               | -  | -   | -  | 1     | 1   | -           | 15   | -    | -  | -     | -  | -    | -  |
| 島根県  | -     | -  | -           | -  | -               | -  | -   | -  | -     | -   | 1           | 22   | -    | -  | -     | -  | -    | -  |
| 岡山県  | -     | -  | -           | -  | -               | -  | -   | -  | -     | -   | -           | 66   | -    | -  | -     | -  | -    | -  |
| 広島県  | -     | -  | -           | -  | -               | -  | -   | -  | -     | 3   | -           | 81   | -    | -  | -     | 1  | -    | 1  |
| 山口県  | -     | -  | -           | -  | -               | -  | -   | -  | -     | 2   | -           | 47   | -    | 1  | -     | -  | -    | -  |
| 徳島県  | -     | -  | -           | -  | -               | -  | -   | -  | -     | 1   | 1           | 17   | -    | -  | -     | -  | -    | -  |
| 香川県  | -     | -  | -           | -  | -               | -  | -   | -  | 1     | 2   | -           | 25   | -    | -  | -     | -  | -    | -  |
| 愛媛県  | -     | -  | -           | -  | -               | -  | -   | -  | -     | -   | -           | 20   | -    | -  | -     | -  | -    | 1  |
| 高知県  | -     | -  | -           | -  | -               | -  | 1   | 1  | -     | -   | -           | 12   | -    | -  | -     | -  | -    | 1  |
| 福岡県  | -     | -  | -           | -  | -               | -  | 1   | 1  | -     | 13  | 4           | 275  | -    | -  | -     | -  | -    | 1  |
| 佐賀県  | -     | -  | -           | -  | -               | -  | -   | -  | -     | 3   | -           | 50   | -    | -  | -     | -  | -    | -  |
| 長崎県  | -     | -  | -           | -  | -               | -  | -   | -  | -     | 2   | -           | 33   | -    | -  | -     | -  | -    | -  |
| 熊本県  | -     | -  | -           | -  | -               | -  | -   | -  | -     | -   | -           | 74   | -    | -  | -     | -  | -    | 1  |
| 大分県  | -     | -  | -           | -  | -               | -  | -   | -  | -     | -   | -           | 24   | -    | -  | -     | 1  | -    | -  |
| 宮崎県  | -     | -  | -           | -  | -               | -  | -   | -  | -     | 1   | 1           | 49   | -    | -  | -     | -  | -    | 1  |
| 鹿児島県 | -     | -  | -           | -  | -               | -  | -   | -  | -     | -   | -           | 59   | -    | 1  | -     | -  | -    | -  |
| 沖縄県  | -     | -  | -           | -  | -               | -  | -   | -  | -     | -   | -           | 14   | -    | -  | -     | -  | -    | 1  |

報告数・累積報告数, 疾病・都道府県別

2010年43週

|      | ウエストナイル熱 |    | A型肝炎 |     | エキノコックス症 |    | 黄熱  |    | オウム病 |    | オムスク出血熱 |    | 回帰熱 |    | キャサナル森林病 |    | Q熱  |    |
|------|----------|----|------|-----|----------|----|-----|----|------|----|---------|----|-----|----|----------|----|-----|----|
|      | 報告数      | 累積 | 報告数  | 累積  | 報告数      | 累積 | 報告数 | 累積 | 報告数  | 累積 | 報告数     | 累積 | 報告数 | 累積 | 報告数      | 累積 | 報告数 | 累積 |
| 総数   | -        | -  | 3    | 318 | -        | 9  | -   | -  | -    | 9  | -       | -  | -   | -  | -        | -  | -   | 2  |
| 北海道  | -        | -  | -    | 4   | -        | 8  | -   | -  | -    | -  | -       | -  | -   | -  | -        | -  | -   | -  |
| 青森県  | -        | -  | -    | 1   | -        | -  | -   | -  | -    | -  | -       | -  | -   | -  | -        | -  | -   | -  |
| 岩手県  | -        | -  | -    | 1   | -        | -  | -   | -  | -    | -  | -       | -  | -   | -  | -        | -  | -   | -  |
| 宮城県  | -        | -  | -    | 2   | -        | -  | -   | -  | -    | -  | -       | -  | -   | -  | -        | -  | -   | -  |
| 秋田県  | -        | -  | -    | -   | -        | -  | -   | -  | -    | -  | -       | -  | -   | -  | -        | -  | -   | -  |
| 山形県  | -        | -  | -    | 1   | -        | -  | -   | -  | -    | -  | -       | -  | -   | -  | -        | -  | -   | -  |
| 福島県  | -        | -  | -    | 2   | -        | -  | -   | -  | -    | -  | -       | -  | -   | -  | -        | -  | -   | -  |
| 茨城県  | -        | -  | -    | 3   | -        | -  | -   | -  | -    | 1  | -       | -  | -   | -  | -        | -  | -   | -  |
| 栃木県  | -        | -  | -    | 2   | -        | -  | -   | -  | -    | -  | -       | -  | -   | -  | -        | -  | -   | -  |
| 群馬県  | -        | -  | -    | 3   | -        | -  | -   | -  | -    | -  | -       | -  | -   | -  | -        | -  | -   | -  |
| 埼玉県  | -        | -  | -    | 16  | -        | -  | -   | -  | -    | -  | -       | -  | -   | -  | -        | -  | -   | -  |
| 千葉県  | -        | -  | -    | 9   | -        | -  | -   | -  | -    | 1  | -       | -  | -   | -  | -        | -  | -   | -  |
| 東京都  | -        | -  | -    | 40  | -        | -  | -   | -  | -    | -  | -       | -  | -   | -  | -        | -  | -   | -  |
| 神奈川県 | -        | -  | -    | 26  | -        | 1  | -   | -  | -    | -  | -       | -  | -   | -  | -        | -  | -   | -  |
| 新潟県  | -        | -  | 1    | 10  | -        | -  | -   | -  | -    | -  | -       | -  | -   | -  | -        | -  | -   | -  |
| 富山県  | -        | -  | -    | 9   | -        | -  | -   | -  | -    | -  | -       | -  | -   | -  | -        | -  | -   | -  |
| 石川県  | -        | -  | -    | 1   | -        | -  | -   | -  | -    | -  | -       | -  | -   | -  | -        | -  | -   | -  |
| 福井県  | -        | -  | -    | -   | -        | -  | -   | -  | -    | -  | -       | -  | -   | -  | -        | -  | -   | -  |
| 山梨県  | -        | -  | -    | 2   | -        | -  | -   | -  | -    | -  | -       | -  | -   | -  | -        | -  | -   | -  |
| 長野県  | -        | -  | -    | 5   | -        | -  | -   | -  | -    | -  | -       | -  | -   | -  | -        | -  | -   | -  |
| 岐阜県  | -        | -  | -    | 3   | -        | -  | -   | -  | -    | -  | -       | -  | -   | -  | -        | -  | -   | -  |
| 静岡県  | -        | -  | 1    | 5   | -        | -  | -   | -  | -    | -  | -       | -  | -   | -  | -        | -  | -   | 1  |
| 愛知県  | -        | -  | -    | 12  | -        | -  | -   | -  | -    | 4  | -       | -  | -   | -  | -        | -  | -   | -  |
| 三重県  | -        | -  | -    | 4   | -        | -  | -   | -  | -    | -  | -       | -  | -   | -  | -        | -  | -   | -  |
| 滋賀県  | -        | -  | -    | 3   | -        | -  | -   | -  | -    | 1  | -       | -  | -   | -  | -        | -  | -   | -  |
| 京都府  | -        | -  | -    | 6   | -        | -  | -   | -  | -    | -  | -       | -  | -   | -  | -        | -  | -   | -  |
| 大阪府  | -        | -  | -    | 14  | -        | -  | -   | -  | -    | -  | -       | -  | -   | -  | -        | -  | -   | -  |
| 兵庫県  | -        | -  | -    | 21  | -        | -  | -   | -  | -    | -  | -       | -  | -   | -  | -        | -  | -   | -  |
| 奈良県  | -        | -  | -    | 2   | -        | -  | -   | -  | -    | -  | -       | -  | -   | -  | -        | -  | -   | -  |
| 和歌山県 | -        | -  | 1    | 2   | -        | -  | -   | -  | -    | 1  | -       | -  | -   | -  | -        | -  | -   | -  |
| 鳥取県  | -        | -  | -    | -   | -        | -  | -   | -  | -    | 1  | -       | -  | -   | -  | -        | -  | -   | -  |
| 島根県  | -        | -  | -    | 1   | -        | -  | -   | -  | -    | -  | -       | -  | -   | -  | -        | -  | -   | -  |
| 岡山県  | -        | -  | -    | 2   | -        | -  | -   | -  | -    | -  | -       | -  | -   | -  | -        | -  | -   | -  |
| 広島県  | -        | -  | -    | 28  | -        | -  | -   | -  | -    | -  | -       | -  | -   | -  | -        | -  | -   | -  |
| 山口県  | -        | -  | -    | 5   | -        | -  | -   | -  | -    | -  | -       | -  | -   | -  | -        | -  | -   | -  |
| 徳島県  | -        | -  | -    | 4   | -        | -  | -   | -  | -    | -  | -       | -  | -   | -  | -        | -  | -   | -  |
| 香川県  | -        | -  | -    | -   | -        | -  | -   | -  | -    | -  | -       | -  | -   | -  | -        | -  | -   | -  |
| 愛媛県  | -        | -  | -    | 4   | -        | -  | -   | -  | -    | -  | -       | -  | -   | -  | -        | -  | -   | -  |
| 高知県  | -        | -  | -    | 3   | -        | -  | -   | -  | -    | -  | -       | -  | -   | -  | -        | -  | -   | -  |
| 福岡県  | -        | -  | -    | 33  | -        | -  | -   | -  | -    | -  | -       | -  | -   | -  | -        | -  | -   | -  |
| 佐賀県  | -        | -  | -    | 6   | -        | -  | -   | -  | -    | -  | -       | -  | -   | -  | -        | -  | -   | -  |
| 長崎県  | -        | -  | -    | 2   | -        | -  | -   | -  | -    | -  | -       | -  | -   | -  | -        | -  | -   | 1  |
| 熊本県  | -        | -  | -    | 4   | -        | -  | -   | -  | -    | -  | -       | -  | -   | -  | -        | -  | -   | -  |
| 大分県  | -        | -  | -    | 1   | -        | -  | -   | -  | -    | -  | -       | -  | -   | -  | -        | -  | -   | -  |
| 宮崎県  | -        | -  | -    | 3   | -        | -  | -   | -  | -    | -  | -       | -  | -   | -  | -        | -  | -   | -  |
| 鹿児島県 | -        | -  | -    | 13  | -        | -  | -   | -  | -    | -  | -       | -  | -   | -  | -        | -  | -   | -  |
| 沖縄県  | -        | -  | -    | -   | -        | -  | -   | -  | -    | -  | -       | -  | -   | -  | -        | -  | -   | -  |

報告数・累積報告数, 疾病・都道府県別

2010年43週

|      | 狂犬病 |    | コクシジ<br>オイデス症 |    | サル痘 |    | 腎症候性出血熱 |    | 西部ウマ脳炎 |    | ダニ媒介脳炎 |    | 炭疽  |    | つつが虫病 |     | デング熱 |     |
|------|-----|----|---------------|----|-----|----|---------|----|--------|----|--------|----|-----|----|-------|-----|------|-----|
|      | 報告数 | 累積 | 報告数           | 累積 | 報告数 | 累積 | 報告数     | 累積 | 報告数    | 累積 | 報告数    | 累積 | 報告数 | 累積 | 報告数   | 累積  | 報告数  | 累積  |
| 総数   | -   | -  | -             | -  | -   | -  | -       | -  | -      | -  | -      | -  | -   | -  | 7     | 130 | 5    | 215 |
| 北海道  | -   | -  | -             | -  | -   | -  | -       | -  | -      | -  | -      | -  | -   | -  | -     | -   | -    | 1   |
| 青森県  | -   | -  | -             | -  | -   | -  | -       | -  | -      | -  | -      | -  | -   | -  | -     | 10  | -    | -   |
| 岩手県  | -   | -  | -             | -  | -   | -  | -       | -  | -      | -  | -      | -  | -   | -  | 1     | 3   | -    | -   |
| 宮城県  | -   | -  | -             | -  | -   | -  | -       | -  | -      | -  | -      | -  | -   | -  | 1     | 4   | -    | 1   |
| 秋田県  | -   | -  | -             | -  | -   | -  | -       | -  | -      | -  | -      | -  | -   | -  | -     | 22  | -    | 2   |
| 山形県  | -   | -  | -             | -  | -   | -  | -       | -  | -      | -  | -      | -  | -   | -  | -     | 3   | -    | -   |
| 福島県  | -   | -  | -             | -  | -   | -  | -       | -  | -      | -  | -      | -  | -   | -  | 3     | 22  | -    | 2   |
| 茨城県  | -   | -  | -             | -  | -   | -  | -       | -  | -      | -  | -      | -  | -   | -  | -     | 1   | -    | 1   |
| 栃木県  | -   | -  | -             | -  | -   | -  | -       | -  | -      | -  | -      | -  | -   | -  | -     | 1   | -    | 3   |
| 群馬県  | -   | -  | -             | -  | -   | -  | -       | -  | -      | -  | -      | -  | -   | -  | -     | 3   | -    | 1   |
| 埼玉県  | -   | -  | -             | -  | -   | -  | -       | -  | -      | -  | -      | -  | -   | -  | -     | -   | -    | 5   |
| 千葉県  | -   | -  | -             | -  | -   | -  | -       | -  | -      | -  | -      | -  | -   | -  | -     | 2   | 1    | 24  |
| 東京都  | -   | -  | -             | -  | -   | -  | -       | -  | -      | -  | -      | -  | -   | -  | -     | 5   | 1    | 62  |
| 神奈川県 | -   | -  | -             | -  | -   | -  | -       | -  | -      | -  | -      | -  | -   | -  | 1     | 1   | 1    | 12  |
| 新潟県  | -   | -  | -             | -  | -   | -  | -       | -  | -      | -  | -      | -  | -   | -  | -     | 14  | -    | 1   |
| 富山県  | -   | -  | -             | -  | -   | -  | -       | -  | -      | -  | -      | -  | -   | -  | -     | -   | -    | -   |
| 石川県  | -   | -  | -             | -  | -   | -  | -       | -  | -      | -  | -      | -  | -   | -  | -     | -   | -    | -   |
| 福井県  | -   | -  | -             | -  | -   | -  | -       | -  | -      | -  | -      | -  | -   | -  | -     | -   | -    | -   |
| 山梨県  | -   | -  | -             | -  | -   | -  | -       | -  | -      | -  | -      | -  | -   | -  | -     | -   | -    | -   |
| 長野県  | -   | -  | -             | -  | -   | -  | -       | -  | -      | -  | -      | -  | -   | -  | -     | 2   | -    | 3   |
| 岐阜県  | -   | -  | -             | -  | -   | -  | -       | -  | -      | -  | -      | -  | -   | -  | -     | 1   | -    | 2   |
| 静岡県  | -   | -  | -             | -  | -   | -  | -       | -  | -      | -  | -      | -  | -   | -  | 1     | 2   | -    | 3   |
| 愛知県  | -   | -  | -             | -  | -   | -  | -       | -  | -      | -  | -      | -  | -   | -  | -     | -   | -    | 17  |
| 三重県  | -   | -  | -             | -  | -   | -  | -       | -  | -      | -  | -      | -  | -   | -  | -     | -   | -    | 1   |
| 滋賀県  | -   | -  | -             | -  | -   | -  | -       | -  | -      | -  | -      | -  | -   | -  | -     | -   | -    | 1   |
| 京都府  | -   | -  | -             | -  | -   | -  | -       | -  | -      | -  | -      | -  | -   | -  | -     | -   | -    | 5   |
| 大阪府  | -   | -  | -             | -  | -   | -  | -       | -  | -      | -  | -      | -  | -   | -  | -     | 1   | -    | 24  |
| 兵庫県  | -   | -  | -             | -  | -   | -  | -       | -  | -      | -  | -      | -  | -   | -  | -     | 2   | -    | 11  |
| 奈良県  | -   | -  | -             | -  | -   | -  | -       | -  | -      | -  | -      | -  | -   | -  | -     | 2   | -    | 3   |
| 和歌山県 | -   | -  | -             | -  | -   | -  | -       | -  | -      | -  | -      | -  | -   | -  | -     | 5   | -    | -   |
| 鳥取県  | -   | -  | -             | -  | -   | -  | -       | -  | -      | -  | -      | -  | -   | -  | -     | -   | -    | 2   |
| 島根県  | -   | -  | -             | -  | -   | -  | -       | -  | -      | -  | -      | -  | -   | -  | -     | 1   | -    | -   |
| 岡山県  | -   | -  | -             | -  | -   | -  | -       | -  | -      | -  | -      | -  | -   | -  | -     | -   | -    | 7   |
| 広島県  | -   | -  | -             | -  | -   | -  | -       | -  | -      | -  | -      | -  | -   | -  | -     | 3   | 1    | 2   |
| 山口県  | -   | -  | -             | -  | -   | -  | -       | -  | -      | -  | -      | -  | -   | -  | -     | -   | -    | -   |
| 徳島県  | -   | -  | -             | -  | -   | -  | -       | -  | -      | -  | -      | -  | -   | -  | -     | 1   | -    | 2   |
| 香川県  | -   | -  | -             | -  | -   | -  | -       | -  | -      | -  | -      | -  | -   | -  | -     | -   | -    | 1   |
| 愛媛県  | -   | -  | -             | -  | -   | -  | -       | -  | -      | -  | -      | -  | -   | -  | -     | 3   | -    | -   |
| 高知県  | -   | -  | -             | -  | -   | -  | -       | -  | -      | -  | -      | -  | -   | -  | -     | 1   | -    | 1   |
| 福岡県  | -   | -  | -             | -  | -   | -  | -       | -  | -      | -  | -      | -  | -   | -  | -     | -   | -    | 6   |
| 佐賀県  | -   | -  | -             | -  | -   | -  | -       | -  | -      | -  | -      | -  | -   | -  | -     | -   | -    | -   |
| 長崎県  | -   | -  | -             | -  | -   | -  | -       | -  | -      | -  | -      | -  | -   | -  | -     | -   | 1    | 1   |
| 熊本県  | -   | -  | -             | -  | -   | -  | -       | -  | -      | -  | -      | -  | -   | -  | -     | 2   | -    | 1   |
| 大分県  | -   | -  | -             | -  | -   | -  | -       | -  | -      | -  | -      | -  | -   | -  | -     | 1   | -    | 4   |
| 宮崎県  | -   | -  | -             | -  | -   | -  | -       | -  | -      | -  | -      | -  | -   | -  | -     | 1   | -    | 1   |
| 鹿児島県 | -   | -  | -             | -  | -   | -  | -       | -  | -      | -  | -      | -  | -   | -  | -     | 10  | -    | -   |
| 沖縄県  | -   | -  | -             | -  | -   | -  | -       | -  | -      | -  | -      | -  | -   | -  | -     | 1   | -    | 2   |

\*鳥インフルエンザ H5N1 を除く。

報告数・累積報告数, 疾病・都道府県別

2010年43週

|      | 東部ウマ脳炎 |    | 鳥インフルエンザ* |    | ニパウイルス感染症 |    | 日本紅斑熱 |    | 日本脳炎 |    | ハンタウイルス肺症候群 |    | Bウイルス病 |    | 鼻 疽 |    | ブルセラ症 |    |
|------|--------|----|-----------|----|-----------|----|-------|----|------|----|-------------|----|--------|----|-----|----|-------|----|
|      | 報告数    | 累積 | 報告数       | 累積 | 報告数       | 累積 | 報告数   | 累積 | 報告数  | 累積 | 報告数         | 累積 | 報告数    | 累積 | 報告数 | 累積 | 報告数   | 累積 |
| 総 数  | -      | -  | -         | -  | -         | -  | 1     | 97 | -    | 3  | -           | -  | -      | -  | -   | -  | -     | 2  |
| 北海道  | -      | -  | -         | -  | -         | -  | -     | -  | -    | -  | -           | -  | -      | -  | -   | -  | -     | -  |
| 青森県  | -      | -  | -         | -  | -         | -  | -     | -  | -    | -  | -           | -  | -      | -  | -   | -  | -     | -  |
| 岩手県  | -      | -  | -         | -  | -         | -  | -     | -  | -    | -  | -           | -  | -      | -  | -   | -  | -     | -  |
| 宮城県  | -      | -  | -         | -  | -         | -  | -     | -  | -    | -  | -           | -  | -      | -  | -   | -  | -     | -  |
| 秋田県  | -      | -  | -         | -  | -         | -  | -     | -  | -    | -  | -           | -  | -      | -  | -   | -  | -     | -  |
| 山形県  | -      | -  | -         | -  | -         | -  | -     | -  | -    | -  | -           | -  | -      | -  | -   | -  | -     | -  |
| 福島県  | -      | -  | -         | -  | -         | -  | -     | -  | -    | -  | -           | -  | -      | -  | -   | -  | -     | -  |
| 茨城県  | -      | -  | -         | -  | -         | -  | -     | -  | -    | -  | -           | -  | -      | -  | -   | -  | -     | -  |
| 栃木県  | -      | -  | -         | -  | -         | -  | -     | -  | -    | -  | -           | -  | -      | -  | -   | -  | -     | 1  |
| 群馬県  | -      | -  | -         | -  | -         | -  | -     | -  | -    | -  | -           | -  | -      | -  | -   | -  | -     | -  |
| 埼玉県  | -      | -  | -         | -  | -         | -  | -     | -  | -    | -  | -           | -  | -      | -  | -   | -  | -     | -  |
| 千葉県  | -      | -  | -         | -  | -         | -  | 4     | -  | -    | -  | -           | -  | -      | -  | -   | -  | -     | -  |
| 東京都  | -      | -  | -         | -  | -         | -  | 1     | -  | -    | -  | -           | -  | -      | -  | -   | -  | -     | -  |
| 神奈川県 | -      | -  | -         | -  | -         | -  | -     | -  | -    | -  | -           | -  | -      | -  | -   | -  | -     | -  |
| 新潟県  | -      | -  | -         | -  | -         | -  | -     | -  | -    | -  | -           | -  | -      | -  | -   | -  | -     | -  |
| 富山県  | -      | -  | -         | -  | -         | -  | -     | -  | -    | -  | -           | -  | -      | -  | -   | -  | -     | -  |
| 石川県  | -      | -  | -         | -  | -         | -  | -     | -  | -    | -  | -           | -  | -      | -  | -   | -  | -     | -  |
| 福井県  | -      | -  | -         | -  | -         | -  | -     | -  | -    | -  | -           | -  | -      | -  | -   | -  | -     | -  |
| 山梨県  | -      | -  | -         | -  | -         | -  | -     | -  | -    | -  | -           | -  | -      | -  | -   | -  | -     | -  |
| 長野県  | -      | -  | -         | -  | -         | -  | -     | -  | -    | -  | -           | -  | -      | -  | -   | -  | -     | -  |
| 岐阜県  | -      | -  | -         | -  | -         | -  | -     | -  | -    | -  | -           | -  | -      | -  | -   | -  | -     | -  |
| 静岡県  | -      | -  | -         | -  | -         | -  | -     | -  | -    | -  | -           | -  | -      | -  | -   | -  | -     | -  |
| 愛知県  | -      | -  | -         | -  | -         | -  | -     | -  | -    | -  | -           | -  | -      | -  | -   | -  | -     | 1  |
| 三重県  | -      | -  | -         | -  | -         | -  | 15    | -  | 1    | -  | -           | -  | -      | -  | -   | -  | -     | -  |
| 滋賀県  | -      | -  | -         | -  | -         | -  | -     | -  | -    | -  | -           | -  | -      | -  | -   | -  | -     | -  |
| 京都府  | -      | -  | -         | -  | -         | -  | -     | -  | -    | -  | -           | -  | -      | -  | -   | -  | -     | -  |
| 大阪府  | -      | -  | -         | -  | -         | -  | -     | -  | -    | -  | -           | -  | -      | -  | -   | -  | -     | -  |
| 兵庫県  | -      | -  | -         | -  | -         | -  | 1     | -  | -    | -  | -           | -  | -      | -  | -   | -  | -     | -  |
| 奈良県  | -      | -  | -         | -  | -         | -  | -     | -  | -    | -  | -           | -  | -      | -  | -   | -  | -     | -  |
| 和歌山県 | -      | -  | -         | -  | -         | -  | 15    | -  | -    | -  | -           | -  | -      | -  | -   | -  | -     | -  |
| 鳥取県  | -      | -  | -         | -  | -         | -  | -     | -  | -    | -  | -           | -  | -      | -  | -   | -  | -     | -  |
| 島根県  | -      | -  | -         | -  | -         | -  | 3     | -  | -    | -  | -           | -  | -      | -  | -   | -  | -     | -  |
| 岡山県  | -      | -  | -         | -  | -         | -  | -     | -  | -    | -  | -           | -  | -      | -  | -   | -  | -     | -  |
| 広島県  | -      | -  | -         | -  | -         | -  | 10    | -  | -    | -  | -           | -  | -      | -  | -   | -  | -     | -  |
| 山口県  | -      | -  | -         | -  | -         | -  | 1     | -  | 1    | -  | -           | -  | -      | -  | -   | -  | -     | -  |
| 徳島県  | -      | -  | -         | -  | -         | -  | 4     | -  | -    | -  | -           | -  | -      | -  | -   | -  | -     | -  |
| 香川県  | -      | -  | -         | -  | -         | -  | -     | -  | -    | -  | -           | -  | -      | -  | -   | -  | -     | -  |
| 愛媛県  | -      | -  | -         | -  | -         | -  | 11    | -  | -    | -  | -           | -  | -      | -  | -   | -  | -     | -  |
| 高知県  | -      | -  | -         | -  | -         | -  | 6     | -  | -    | -  | -           | -  | -      | -  | -   | -  | -     | -  |
| 福岡県  | -      | -  | -         | -  | -         | -  | -     | -  | -    | -  | -           | -  | -      | -  | -   | -  | -     | -  |
| 佐賀県  | -      | -  | -         | -  | -         | -  | -     | -  | -    | -  | -           | -  | -      | -  | -   | -  | -     | -  |
| 長崎県  | -      | -  | -         | -  | -         | -  | 2     | -  | 1    | -  | -           | -  | -      | -  | -   | -  | -     | -  |
| 熊本県  | -      | -  | -         | -  | -         | -  | 1     | 8  | -    | -  | -           | -  | -      | -  | -   | -  | -     | -  |
| 大分県  | -      | -  | -         | -  | -         | -  | -     | -  | -    | -  | -           | -  | -      | -  | -   | -  | -     | -  |
| 宮崎県  | -      | -  | -         | -  | -         | -  | 5     | -  | -    | -  | -           | -  | -      | -  | -   | -  | -     | -  |
| 鹿児島県 | -      | -  | -         | -  | -         | -  | 10    | -  | -    | -  | -           | -  | -      | -  | -   | -  | -     | -  |
| 沖縄県  | -      | -  | -         | -  | -         | -  | 1     | -  | -    | -  | -           | -  | -      | -  | -   | -  | -     | -  |

報告数・累積報告数，疾病・都道府県別

2010年43週

|      | ペネズエラ<br>ウマ脳炎 |    | ヘンドラウイルス<br>感染症 |    | 発しんチフス |    | ポツリヌス症 |    | マラリア |    | 野 兎 病 |    | ライム病 |    | リッサウイルス<br>感染症 |    | リフトバレー熱 |    |
|------|---------------|----|-----------------|----|--------|----|--------|----|------|----|-------|----|------|----|----------------|----|---------|----|
|      | 報告数           | 累積 | 報告数             | 累積 | 報告数    | 累積 | 報告数    | 累積 | 報告数  | 累積 | 報告数   | 累積 | 報告数  | 累積 | 報告数            | 累積 | 報告数     | 累積 |
| 総 数  | -             | -  | -               | -  | -      | -  | -      | -  | 1    | 61 | -     | -  | -    | 11 | -              | -  | -       | -  |
| 北海道  | -             | -  | -               | -  | -      | -  | -      | -  | -    | 1  | -     | -  | -    | 3  | -              | -  | -       | -  |
| 青森県  | -             | -  | -               | -  | -      | -  | -      | -  | -    | -  | -     | -  | -    | 2  | -              | -  | -       | -  |
| 岩手県  | -             | -  | -               | -  | -      | -  | -      | -  | -    | -  | -     | -  | -    | -  | -              | -  | -       | -  |
| 宮城県  | -             | -  | -               | -  | -      | -  | -      | -  | -    | 1  | -     | -  | -    | -  | -              | -  | -       | -  |
| 秋田県  | -             | -  | -               | -  | -      | -  | -      | -  | -    | -  | -     | -  | -    | -  | -              | -  | -       | -  |
| 山形県  | -             | -  | -               | -  | -      | -  | -      | -  | -    | -  | -     | -  | -    | -  | -              | -  | -       | -  |
| 福島県  | -             | -  | -               | -  | -      | -  | -      | -  | -    | -  | -     | -  | -    | -  | -              | -  | -       | -  |
| 茨城県  | -             | -  | -               | -  | -      | -  | -      | -  | -    | 1  | -     | -  | -    | -  | -              | -  | -       | -  |
| 栃木県  | -             | -  | -               | -  | -      | -  | -      | -  | -    | -  | -     | -  | -    | -  | -              | -  | -       | -  |
| 群馬県  | -             | -  | -               | -  | -      | -  | -      | -  | -    | -  | -     | -  | -    | -  | -              | -  | -       | -  |
| 埼玉県  | -             | -  | -               | -  | -      | -  | -      | -  | -    | 2  | -     | -  | -    | -  | -              | -  | -       | -  |
| 千葉県  | -             | -  | -               | -  | -      | -  | -      | -  | -    | 2  | -     | -  | -    | 1  | -              | -  | -       | -  |
| 東京都  | -             | -  | -               | -  | -      | -  | -      | -  | 1    | 25 | -     | -  | -    | -  | -              | -  | -       | -  |
| 神奈川県 | -             | -  | -               | -  | -      | -  | -      | -  | -    | 5  | -     | -  | -    | 1  | -              | -  | -       | -  |
| 新潟県  | -             | -  | -               | -  | -      | -  | -      | -  | -    | -  | -     | -  | -    | 1  | -              | -  | -       | -  |
| 富山県  | -             | -  | -               | -  | -      | -  | -      | -  | -    | -  | -     | -  | -    | -  | -              | -  | -       | -  |
| 石川県  | -             | -  | -               | -  | -      | -  | -      | -  | -    | -  | -     | -  | -    | -  | -              | -  | -       | -  |
| 福井県  | -             | -  | -               | -  | -      | -  | -      | -  | -    | -  | -     | -  | -    | -  | -              | -  | -       | -  |
| 山梨県  | -             | -  | -               | -  | -      | -  | -      | -  | -    | -  | -     | -  | -    | -  | -              | -  | -       | -  |
| 長野県  | -             | -  | -               | -  | -      | -  | -      | -  | -    | 1  | -     | -  | -    | -  | -              | -  | -       | -  |
| 岐阜県  | -             | -  | -               | -  | -      | -  | -      | -  | -    | -  | -     | -  | -    | -  | -              | -  | -       | -  |
| 静岡県  | -             | -  | -               | -  | -      | -  | -      | -  | -    | 1  | -     | -  | -    | -  | -              | -  | -       | -  |
| 愛知県  | -             | -  | -               | -  | -      | -  | -      | -  | -    | 1  | -     | -  | -    | -  | -              | -  | -       | -  |
| 三重県  | -             | -  | -               | -  | -      | -  | -      | -  | -    | -  | -     | -  | -    | 1  | -              | -  | -       | -  |
| 滋賀県  | -             | -  | -               | -  | -      | -  | -      | -  | -    | -  | -     | -  | -    | -  | -              | -  | -       | -  |
| 京都府  | -             | -  | -               | -  | -      | -  | -      | -  | -    | 4  | -     | -  | -    | 2  | -              | -  | -       | -  |
| 大阪府  | -             | -  | -               | -  | -      | -  | -      | -  | -    | 8  | -     | -  | -    | -  | -              | -  | -       | -  |
| 兵庫県  | -             | -  | -               | -  | -      | -  | -      | -  | -    | 2  | -     | -  | -    | -  | -              | -  | -       | -  |
| 奈良県  | -             | -  | -               | -  | -      | -  | -      | -  | -    | -  | -     | -  | -    | -  | -              | -  | -       | -  |
| 和歌山県 | -             | -  | -               | -  | -      | -  | -      | -  | -    | -  | -     | -  | -    | -  | -              | -  | -       | -  |
| 鳥取県  | -             | -  | -               | -  | -      | -  | -      | -  | -    | -  | -     | -  | -    | -  | -              | -  | -       | -  |
| 島根県  | -             | -  | -               | -  | -      | -  | -      | -  | -    | 1  | -     | -  | -    | -  | -              | -  | -       | -  |
| 岡山県  | -             | -  | -               | -  | -      | -  | -      | -  | -    | -  | -     | -  | -    | -  | -              | -  | -       | -  |
| 広島県  | -             | -  | -               | -  | -      | -  | -      | -  | -    | 1  | -     | -  | -    | -  | -              | -  | -       | -  |
| 山口県  | -             | -  | -               | -  | -      | -  | -      | -  | -    | -  | -     | -  | -    | -  | -              | -  | -       | -  |
| 徳島県  | -             | -  | -               | -  | -      | -  | -      | -  | -    | -  | -     | -  | -    | -  | -              | -  | -       | -  |
| 香川県  | -             | -  | -               | -  | -      | -  | -      | -  | -    | -  | -     | -  | -    | -  | -              | -  | -       | -  |
| 愛媛県  | -             | -  | -               | -  | -      | -  | -      | -  | -    | -  | -     | -  | -    | -  | -              | -  | -       | -  |
| 高知県  | -             | -  | -               | -  | -      | -  | -      | -  | -    | -  | -     | -  | -    | -  | -              | -  | -       | -  |
| 福岡県  | -             | -  | -               | -  | -      | -  | -      | -  | -    | 1  | -     | -  | -    | -  | -              | -  | -       | -  |
| 佐賀県  | -             | -  | -               | -  | -      | -  | -      | -  | -    | -  | -     | -  | -    | -  | -              | -  | -       | -  |
| 長崎県  | -             | -  | -               | -  | -      | -  | -      | -  | -    | -  | -     | -  | -    | -  | -              | -  | -       | -  |
| 熊本県  | -             | -  | -               | -  | -      | -  | -      | -  | -    | -  | -     | -  | -    | -  | -              | -  | -       | -  |
| 大分県  | -             | -  | -               | -  | -      | -  | -      | -  | -    | -  | -     | -  | -    | -  | -              | -  | -       | -  |
| 宮崎県  | -             | -  | -               | -  | -      | -  | -      | -  | -    | 2  | -     | -  | -    | -  | -              | -  | -       | -  |
| 鹿児島県 | -             | -  | -               | -  | -      | -  | -      | -  | -    | 1  | -     | -  | -    | -  | -              | -  | -       | -  |
| 沖縄県  | -             | -  | -               | -  | -      | -  | -      | -  | -    | 1  | -     | -  | -    | -  | -              | -  | -       | -  |

\*E型肝炎およびA型肝炎を除く。

\*\*ウエストナイル脳炎、西部ウマ脳炎、ダニ媒介脳炎、東部ウマ脳炎、日本脳炎、ペネズエラウマ脳炎およびリフトバレー熱を除く。

報告数・累積報告数, 疾病・都道府県別

2010年43週

|      | 類鼻疽 |    | レジオネラ症 |     | レプトスピラ症 |    | ロッキー山紅斑熱 |    | アメーバ赤痢 |     | ウイルス性肝炎* |     | 急性脳炎** |     | クリプトスポリジウム症 |    | クロイツフェルト・ヤコブ病 |     |
|------|-----|----|--------|-----|---------|----|----------|----|--------|-----|----------|-----|--------|-----|-------------|----|---------------|-----|
|      | 報告数 | 累積 | 報告数    | 累積  | 報告数     | 累積 | 報告数      | 累積 | 報告数    | 累積  | 報告数      | 累積  | 報告数    | 累積  | 報告数         | 累積 | 報告数           | 累積  |
| 総数   | -   | 3  | 8      | 609 | 1       | 19 | -        | -  | 11     | 697 | 2        | 170 | 1      | 193 | -           | 16 | -             | 139 |
| 北海道  | -   | -  | -      | 17  | -       | -  | -        | -  | -      | 14  | -        | 2   | -      | 1   | -           | 3  | -             | 7   |
| 青森県  | -   | -  | -      | 2   | -       | -  | -        | -  | -      | 3   | -        | 2   | -      | 1   | -           | 5  | -             | 2   |
| 岩手県  | -   | -  | -      | 10  | -       | -  | -        | -  | -      | 3   | -        | -   | -      | -   | -           | -  | -             | 1   |
| 宮城県  | -   | -  | -      | 13  | -       | -  | -        | -  | -      | 11  | -        | 1   | -      | 1   | -           | -  | -             | 2   |
| 秋田県  | -   | -  | -      | 6   | -       | -  | -        | -  | 1      | 2   | -        | -   | -      | 2   | -           | -  | -             | 1   |
| 山形県  | -   | -  | 1      | 11  | -       | -  | -        | -  | -      | 4   | -        | 2   | -      | 1   | -           | -  | -             | 4   |
| 福島県  | -   | -  | -      | 11  | -       | -  | -        | -  | -      | 9   | -        | -   | -      | -   | -           | -  | -             | 6   |
| 茨城県  | -   | -  | -      | 11  | -       | -  | -        | -  | -      | 10  | -        | 4   | -      | 5   | -           | -  | -             | 3   |
| 栃木県  | -   | -  | -      | 16  | -       | -  | -        | -  | -      | 1   | -        | 5   | -      | 4   | -           | 2  | -             | -   |
| 群馬県  | -   | -  | -      | 16  | -       | 1  | -        | -  | -      | 8   | -        | 3   | -      | 3   | -           | -  | -             | 3   |
| 埼玉県  | -   | 1  | -      | 24  | -       | -  | -        | -  | 1      | 32  | -        | 4   | -      | 11  | -           | -  | -             | 3   |
| 千葉県  | -   | -  | 1      | 24  | -       | 1  | -        | -  | 1      | 44  | -        | -   | -      | 27  | -           | -  | -             | 4   |
| 東京都  | -   | 1  | 3      | 45  | -       | 2  | -        | -  | 3      | 145 | -        | 30  | -      | 13  | -           | 3  | -             | 11  |
| 神奈川県 | -   | 1  | -      | 32  | -       | -  | -        | -  | -      | 71  | 1        | 11  | -      | 7   | -           | -  | -             | 6   |
| 新潟県  | -   | -  | -      | 25  | -       | 1  | -        | -  | 1      | 11  | -        | -   | -      | 13  | -           | -  | -             | 3   |
| 富山県  | -   | -  | -      | 19  | -       | -  | -        | -  | -      | 1   | -        | 2   | -      | 5   | -           | -  | -             | 1   |
| 石川県  | -   | -  | -      | 20  | -       | -  | -        | -  | -      | 2   | -        | 1   | -      | 1   | -           | -  | -             | 3   |
| 福井県  | -   | -  | -      | 5   | -       | -  | -        | -  | -      | 6   | -        | 1   | -      | 2   | -           | -  | -             | -   |
| 山梨県  | -   | -  | -      | 5   | -       | -  | -        | -  | -      | 3   | -        | -   | -      | -   | -           | -  | -             | -   |
| 長野県  | -   | -  | -      | 18  | -       | 1  | -        | -  | -      | 8   | -        | -   | -      | 2   | -           | -  | -             | 1   |
| 岐阜県  | -   | -  | -      | 9   | -       | -  | -        | -  | -      | 7   | -        | 1   | -      | -   | -           | -  | -             | 6   |
| 静岡県  | -   | -  | 2      | 13  | -       | -  | -        | -  | 1      | 14  | -        | 2   | -      | 3   | -           | -  | -             | 4   |
| 愛知県  | -   | -  | -      | 34  | -       | -  | -        | -  | 3      | 46  | -        | 13  | -      | 6   | -           | -  | -             | 7   |
| 三重県  | -   | -  | -      | 2   | -       | -  | -        | -  | -      | 10  | -        | 2   | -      | 1   | -           | 2  | -             | 3   |
| 滋賀県  | -   | -  | -      | 9   | -       | -  | -        | -  | -      | 4   | -        | 3   | -      | -   | -           | -  | -             | 2   |
| 京都府  | -   | -  | -      | 18  | -       | -  | -        | -  | -      | 22  | -        | 3   | -      | 9   | -           | -  | -             | 3   |
| 大阪府  | -   | -  | -      | 41  | -       | 1  | -        | -  | -      | 65  | -        | 19  | 1      | 26  | -           | -  | -             | 8   |
| 兵庫県  | -   | -  | -      | 35  | -       | -  | -        | -  | -      | 26  | -        | 13  | -      | 8   | -           | -  | -             | 6   |
| 奈良県  | -   | -  | -      | 1   | -       | 1  | -        | -  | -      | 10  | -        | 1   | -      | 1   | -           | -  | -             | 2   |
| 和歌山県 | -   | -  | -      | 6   | -       | -  | -        | -  | -      | 2   | -        | -   | -      | 4   | -           | -  | -             | 2   |
| 鳥取県  | -   | -  | -      | 6   | -       | 1  | -        | -  | -      | 7   | -        | -   | -      | -   | -           | -  | -             | 1   |
| 島根県  | -   | -  | 1      | 3   | -       | -  | -        | -  | -      | 2   | -        | -   | -      | -   | -           | -  | -             | 2   |
| 岡山県  | -   | -  | -      | 17  | -       | -  | -        | -  | -      | 8   | -        | 7   | -      | 1   | -           | -  | -             | 2   |
| 広島県  | -   | -  | -      | 12  | -       | -  | -        | -  | -      | 14  | -        | 5   | -      | 8   | -           | -  | -             | 4   |
| 山口県  | -   | -  | -      | 5   | -       | -  | -        | -  | -      | 3   | -        | -   | -      | -   | -           | -  | -             | 2   |
| 徳島県  | -   | -  | -      | 1   | -       | -  | -        | -  | -      | 3   | -        | -   | -      | -   | -           | -  | -             | -   |
| 香川県  | -   | -  | -      | 7   | -       | -  | -        | -  | -      | 3   | -        | -   | -      | -   | -           | -  | -             | 1   |
| 愛媛県  | -   | -  | -      | 2   | -       | -  | -        | -  | -      | 2   | -        | 3   | -      | -   | -           | -  | -             | 2   |
| 高知県  | -   | -  | -      | 3   | -       | -  | -        | -  | -      | 1   | -        | 3   | -      | -   | -           | -  | -             | 3   |
| 福岡県  | -   | -  | -      | 21  | -       | -  | -        | -  | -      | 32  | -        | 11  | -      | 9   | -           | -  | -             | 3   |
| 佐賀県  | -   | -  | -      | 1   | -       | -  | -        | -  | -      | 1   | -        | -   | -      | -   | -           | -  | -             | 4   |
| 長崎県  | -   | -  | -      | 5   | -       | -  | -        | -  | -      | 3   | -        | 2   | -      | -   | -           | 1  | -             | 1   |
| 熊本県  | -   | -  | -      | 10  | -       | -  | -        | -  | -      | 9   | -        | -   | -      | -   | -           | -  | -             | 3   |
| 大分県  | -   | -  | -      | 4   | -       | -  | -        | -  | -      | 3   | 1        | 4   | -      | 1   | -           | -  | -             | 1   |
| 宮崎県  | -   | -  | -      | 2   | 1       | 3  | -        | -  | -      | 4   | -        | 7   | -      | 5   | -           | -  | -             | 1   |
| 鹿児島県 | -   | -  | -      | 7   | -       | -  | -        | -  | -      | 3   | -        | 1   | -      | 8   | -           | -  | -             | 4   |
| 沖縄県  | -   | -  | -      | 5   | -       | 7  | -        | -  | -      | 5   | -        | 2   | -      | 4   | -           | -  | -             | 1   |

報告数・累積報告数, 疾病・都道府県別

2010年43週

|      | 劇症型溶血性<br>レンサ球菌感染症 |    | 後天性免疫不全<br>症候群 |      | ジアルジア症 |    | 髄膜炎菌性<br>髄膜炎 |    | 先天性風しん<br>症候群 |    | 梅 毒 |     | 破 傷 風 |    | バンコマイシン耐性<br>黄色ブドウ球菌感染症 |    | バンコマイシン耐性<br>腸球菌感染症 |    |
|------|--------------------|----|----------------|------|--------|----|--------------|----|---------------|----|-----|-----|-------|----|-------------------------|----|---------------------|----|
|      | 報告数                | 累積 | 報告数            | 累積   | 報告数    | 累積 | 報告数          | 累積 | 報告数           | 累積 | 報告数 | 累積  | 報告数   | 累積 | 報告数                     | 累積 | 報告数                 | 累積 |
| 総 数  | -                  | 99 | 15             | 1241 | 2      | 69 | -            | 7  | -             | -  | 9   | 511 | 1     | 86 | -                       | -  | 3                   | 96 |
| 北海道  | -                  | 1  | -              | 16   | -      | -  | -            | -  | -             | -  | -   | 7   | -     | 2  | -                       | -  | -                   | 4  |
| 青森県  | -                  | -  | -              | 3    | -      | 1  | -            | -  | -             | -  | -   | -   | -     | -  | -                       | -  | 1                   | 1  |
| 岩手県  | -                  | 1  | -              | 5    | -      | -  | -            | -  | -             | -  | -   | -   | -     | 4  | -                       | -  | -                   | -  |
| 宮城県  | -                  | -  | -              | 8    | -      | 1  | -            | 1  | -             | -  | 2   | 14  | -     | 3  | -                       | -  | -                   | -  |
| 秋田県  | -                  | -  | -              | 3    | -      | -  | -            | -  | -             | -  | -   | 5   | -     | 1  | -                       | -  | -                   | -  |
| 山形県  | -                  | 1  | -              | 1    | -      | -  | -            | -  | -             | -  | -   | -   | -     | 1  | -                       | -  | -                   | 2  |
| 福島県  | -                  | -  | -              | 6    | -      | 1  | -            | -  | -             | -  | -   | 5   | -     | 1  | -                       | -  | -                   | 1  |
| 茨城県  | -                  | 3  | -              | 15   | -      | -  | -            | 1  | -             | -  | -   | 15  | -     | 2  | -                       | -  | -                   | 1  |
| 栃木県  | -                  | -  | -              | 11   | -      | -  | -            | -  | -             | -  | -   | 5   | -     | 2  | -                       | -  | -                   | 1  |
| 群馬県  | -                  | 1  | -              | 6    | -      | -  | -            | -  | -             | -  | -   | 6   | -     | 3  | -                       | -  | 1                   | 2  |
| 埼玉県  | -                  | 8  | -              | 30   | -      | 5  | -            | -  | -             | -  | -   | 16  | -     | 2  | -                       | -  | -                   | 5  |
| 千葉県  | -                  | 6  | -              | 48   | -      | 2  | -            | -  | -             | -  | -   | 31  | -     | 5  | -                       | -  | -                   | -  |
| 東京都  | -                  | 18 | 6              | 413  | 1      | 12 | -            | -  | -             | -  | 1   | 138 | -     | 5  | -                       | -  | -                   | 11 |
| 神奈川県 | -                  | 8  | 1              | 63   | -      | 9  | -            | 1  | -             | -  | -   | 25  | -     | 3  | -                       | -  | -                   | 18 |
| 新潟県  | -                  | 2  | -              | 5    | -      | 2  | -            | -  | -             | -  | -   | 3   | -     | 1  | -                       | -  | -                   | 2  |
| 富山県  | -                  | 2  | -              | 2    | -      | -  | -            | -  | -             | -  | -   | 3   | -     | 1  | -                       | -  | -                   | -  |
| 石川県  | -                  | 1  | -              | 7    | -      | -  | -            | -  | -             | -  | -   | 3   | -     | 1  | -                       | -  | -                   | -  |
| 福井県  | -                  | 1  | -              | 6    | -      | -  | -            | -  | -             | -  | -   | 1   | -     | -  | -                       | -  | -                   | -  |
| 山梨県  | -                  | -  | -              | -    | -      | -  | -            | -  | -             | -  | 1   | 1   | -     | 1  | -                       | -  | -                   | -  |
| 長野県  | -                  | 1  | -              | 8    | -      | -  | -            | -  | -             | -  | -   | 5   | -     | 3  | -                       | -  | -                   | 1  |
| 岐阜県  | -                  | -  | -              | 16   | -      | 1  | -            | -  | -             | -  | -   | 4   | -     | 1  | -                       | -  | -                   | 2  |
| 静岡県  | -                  | 5  | 1              | 24   | -      | -  | -            | -  | -             | -  | -   | 23  | -     | 1  | -                       | -  | -                   | 2  |
| 愛知県  | -                  | 8  | 1              | 111  | -      | 1  | -            | 1  | -             | -  | 1   | 48  | -     | 3  | -                       | -  | -                   | 1  |
| 三重県  | -                  | 2  | -              | 8    | 1      | 1  | -            | -  | -             | -  | -   | 3   | -     | 1  | -                       | -  | -                   | -  |
| 滋賀県  | -                  | 2  | -              | 1    | -      | 1  | -            | -  | -             | -  | 1   | 7   | -     | -  | -                       | -  | -                   | 2  |
| 京都府  | -                  | 2  | -              | 18   | -      | 1  | -            | 1  | -             | -  | -   | 5   | -     | -  | -                       | -  | -                   | -  |
| 大阪府  | -                  | 7  | 1              | 204  | -      | 9  | -            | -  | -             | -  | 1   | 44  | -     | 5  | -                       | -  | -                   | 10 |
| 兵庫県  | -                  | 2  | 2              | 31   | -      | 3  | -            | 1  | -             | -  | 1   | 9   | -     | 2  | -                       | -  | -                   | -  |
| 奈良県  | -                  | -  | -              | 13   | -      | -  | -            | -  | -             | -  | -   | 3   | -     | -  | -                       | -  | -                   | 1  |
| 和歌山県 | -                  | -  | -              | 3    | -      | -  | -            | -  | -             | -  | -   | 3   | -     | 2  | -                       | -  | 1                   | 1  |
| 鳥取県  | -                  | 1  | -              | 3    | -      | -  | -            | -  | -             | -  | -   | -   | -     | -  | -                       | -  | -                   | -  |
| 島根県  | -                  | 2  | -              | 3    | -      | -  | -            | -  | -             | -  | -   | 1   | -     | 1  | -                       | -  | -                   | -  |
| 岡山県  | -                  | 1  | -              | 13   | -      | 3  | -            | -  | -             | -  | -   | 7   | -     | 1  | -                       | -  | -                   | 3  |
| 広島県  | -                  | 1  | -              | 26   | -      | 2  | -            | -  | -             | -  | -   | 4   | -     | 2  | -                       | -  | -                   | -  |
| 山口県  | -                  | 3  | -              | 3    | -      | 4  | -            | -  | -             | -  | -   | 2   | -     | 2  | -                       | -  | -                   | 8  |
| 徳島県  | -                  | 2  | -              | 8    | -      | 1  | -            | -  | -             | -  | -   | 2   | -     | 3  | -                       | -  | -                   | -  |
| 香川県  | -                  | 1  | -              | 5    | -      | 1  | -            | -  | -             | -  | -   | 7   | -     | -  | -                       | -  | -                   | -  |
| 愛媛県  | -                  | -  | -              | 6    | -      | -  | -            | -  | -             | -  | -   | 1   | -     | 2  | -                       | -  | -                   | -  |
| 高知県  | -                  | -  | -              | 2    | -      | -  | -            | -  | -             | -  | -   | 1   | -     | 1  | -                       | -  | -                   | -  |
| 福岡県  | -                  | 4  | 3              | 50   | -      | 2  | -            | -  | -             | -  | 1   | 26  | -     | 2  | -                       | -  | -                   | 8  |
| 佐賀県  | -                  | -  | -              | 1    | -      | -  | -            | -  | -             | -  | -   | -   | -     | 1  | -                       | -  | -                   | -  |
| 長崎県  | -                  | 1  | -              | 2    | -      | 2  | -            | -  | -             | -  | -   | 2   | -     | 2  | -                       | -  | -                   | -  |
| 熊本県  | -                  | -  | -              | 6    | -      | 1  | -            | -  | -             | -  | -   | 10  | -     | 1  | -                       | -  | -                   | 4  |
| 大分県  | -                  | 1  | -              | 4    | -      | -  | -            | -  | -             | -  | -   | 6   | 1     | 2  | -                       | -  | -                   | -  |
| 宮崎県  | -                  | -  | -              | 3    | -      | -  | -            | -  | -             | -  | -   | 5   | -     | 5  | -                       | -  | -                   | -  |
| 鹿児島県 | -                  | -  | -              | 10   | -      | -  | -            | -  | -             | -  | -   | 4   | -     | 4  | -                       | -  | -                   | 3  |
| 沖縄県  | -                  | -  | -              | 11   | -      | 3  | -            | 1  | -             | -  | -   | 1   | -     | 1  | -                       | -  | -                   | 2  |



報告数・累積報告数，疾病・都道府県別 2010年43週

|      | 風しん |    | 麻疹  |     |
|------|-----|----|-----|-----|
|      | 報告数 | 累積 | 報告数 | 累積  |
| 総 数  | 1   | 76 | 3   | 410 |
| 北海道  | -   | -  | -   | 4   |
| 青森県  | -   | -  | -   | 8   |
| 岩手県  | -   | -  | -   | 5   |
| 宮城県  | -   | -  | -   | 3   |
| 秋田県  | -   | 1  | -   | -   |
| 山形県  | -   | -  | -   | 2   |
| 福島県  | -   | 1  | -   | 3   |
| 茨城県  | -   | 3  | -   | 5   |
| 栃木県  | -   | -  | -   | 5   |
| 群馬県  | -   | 2  | -   | 5   |
| 埼玉県  | -   | 2  | 1   | 26  |
| 千葉県  | -   | 7  | -   | 38  |
| 東京都  | -   | 11 | -   | 67  |
| 神奈川県 | -   | 6  | -   | 74  |
| 新潟県  | -   | 1  | -   | 2   |
| 富山県  | -   | 1  | -   | -   |
| 石川県  | -   | -  | -   | -   |
| 福井県  | -   | -  | -   | 8   |
| 山梨県  | -   | -  | -   | 3   |
| 長野県  | -   | -  | -   | 5   |
| 岐阜県  | -   | 2  | -   | 6   |
| 静岡県  | 1   | 2  | -   | 12  |
| 愛知県  | -   | 3  | -   | 16  |
| 三重県  | -   | 1  | -   | 6   |
| 滋賀県  | -   | 5  | -   | 1   |
| 京都府  | -   | -  | -   | 11  |
| 大阪府  | -   | 7  | -   | 28  |
| 兵庫県  | -   | 4  | -   | 14  |
| 奈良県  | -   | -  | -   | 3   |
| 和歌山県 | -   | 1  | 1   | 2   |
| 鳥取県  | -   | -  | -   | 3   |
| 島根県  | -   | -  | -   | -   |
| 岡山県  | -   | 2  | -   | 3   |
| 広島県  | -   | 6  | -   | 6   |
| 山口県  | -   | -  | -   | 1   |
| 徳島県  | -   | -  | -   | -   |
| 香川県  | -   | -  | -   | -   |
| 愛媛県  | -   | -  | -   | 3   |
| 高知県  | -   | -  | -   | -   |
| 福岡県  | -   | 2  | 1   | 23  |
| 佐賀県  | -   | -  | -   | 2   |
| 長崎県  | -   | 3  | -   | 1   |
| 熊本県  | -   | -  | -   | 1   |
| 大分県  | -   | 1  | -   | -   |
| 宮崎県  | -   | -  | -   | 1   |
| 鹿児島県 | -   | 2  | -   | 4   |
| 沖縄県  | -   | -  | -   | -   |

\*鳥インフルエンザを除く。

報告数・定点当り報告数, 疾病・都道府県別

2010年43週

|      | インフルエンザ* |      | 咽頭結膜熱 |      | A群溶血性<br>レンサ球菌咽頭炎 |      | 感染性胃腸炎 |       | 水痘   |      | 手足口病 |      | 伝染性紅斑 |      | 突発性発しん |      | 百日咳 |      |
|------|----------|------|-------|------|-------------------|------|--------|-------|------|------|------|------|-------|------|--------|------|-----|------|
|      | 報告数      | 定点当り | 報告数   | 定点当り | 報告数               | 定点当り | 報告数    | 定点当り  | 報告数  | 定点当り | 報告数  | 定点当り | 報告数   | 定点当り | 報告数    | 定点当り | 報告数 | 定点当り |
| 総数   | 728      | 0.15 | 608   | 0.20 | 3199              | 1.06 | 13650  | 4.51  | 2416 | 0.80 | 1167 | 0.39 | 837   | 0.28 | 1627   | 0.54 | 103 | 0.03 |
| 北海道  | 241      | 1.06 | 36    | 0.25 | 289               | 2.02 | 289    | 2.02  | 197  | 1.38 | 168  | 1.17 | 52    | 0.36 | 57     | 0.40 | 3   | 0.02 |
| 青森県  | 27       | 0.42 | 2     | 0.05 | 9                 | 0.21 | 67     | 1.60  | 47   | 1.12 | 32   | 0.76 | 11    | 0.26 | 22     | 0.52 | -   | -    |
| 岩手県  | 4        | 0.06 | 8     | 0.20 | 20                | 0.50 | 120    | 3.00  | 49   | 1.23 | 33   | 0.83 | 2     | 0.05 | 9      | 0.23 | -   | -    |
| 宮城県  | 19       | 0.20 | 2     | 0.03 | 84                | 1.40 | 354    | 5.90  | 68   | 1.13 | 17   | 0.28 | 22    | 0.37 | 27     | 0.45 | -   | -    |
| 秋田県  | -        | -    | 3     | 0.09 | 28                | 0.80 | 81     | 2.31  | 43   | 1.23 | 4    | 0.11 | 22    | 0.63 | 11     | 0.31 | -   | -    |
| 山形県  | -        | -    | 12    | 0.40 | 55                | 1.83 | 549    | 18.30 | 32   | 1.07 | 32   | 1.07 | 3     | 0.10 | 23     | 0.77 | -   | -    |
| 福島県  | 4        | 0.05 | 4     | 0.08 | 16                | 0.33 | 164    | 3.42  | 63   | 1.31 | 42   | 0.88 | 13    | 0.27 | 32     | 0.67 | -   | -    |
| 茨城県  | 19       | 0.16 | 8     | 0.11 | 49                | 0.65 | 213    | 2.84  | 30   | 0.40 | 28   | 0.37 | 12    | 0.16 | 33     | 0.44 | 5   | 0.07 |
| 栃木県  | 3        | 0.04 | 7     | 0.15 | 31                | 0.65 | 50     | 1.04  | 37   | 0.77 | 23   | 0.48 | 12    | 0.25 | 23     | 0.48 | 5   | 0.10 |
| 群馬県  | 16       | 0.16 | 3     | 0.05 | 67                | 1.10 | 243    | 3.98  | 33   | 0.54 | 22   | 0.36 | 10    | 0.16 | 28     | 0.46 | -   | -    |
| 埼玉県  | 33       | 0.14 | 43    | 0.28 | 266               | 1.74 | 789    | 5.16  | 84   | 0.55 | 102  | 0.67 | 63    | 0.41 | 84     | 0.55 | 5   | 0.03 |
| 千葉県  | 35       | 0.17 | 9     | 0.07 | 201               | 1.51 | 476    | 3.58  | 106  | 0.80 | 115  | 0.86 | 74    | 0.56 | 63     | 0.47 | 10  | 0.08 |
| 東京都  | 35       | 0.12 | 29    | 0.20 | 168               | 1.14 | 817    | 5.52  | 91   | 0.61 | 68   | 0.46 | 50    | 0.34 | 85     | 0.57 | 8   | 0.05 |
| 神奈川県 | 20       | 0.06 | 39    | 0.20 | 168               | 0.84 | 970    | 4.85  | 122  | 0.61 | 58   | 0.29 | 25    | 0.13 | 116    | 0.58 | 6   | 0.03 |
| 新潟県  | 3        | 0.03 | 16    | 0.26 | 79                | 1.30 | 536    | 8.79  | 66   | 1.08 | 9    | 0.15 | 19    | 0.31 | 31     | 0.51 | 5   | 0.08 |
| 富山県  | -        | -    | 12    | 0.41 | 22                | 0.76 | 114    | 3.93  | 21   | 0.72 | 30   | 1.03 | 3     | 0.10 | 11     | 0.38 | -   | -    |
| 石川県  | 1        | 0.02 | 14    | 0.48 | 42                | 1.45 | 96     | 3.31  | 20   | 0.69 | 7    | 0.24 | 3     | 0.10 | 12     | 0.41 | 2   | 0.07 |
| 福井県  | 3        | 0.09 | 5     | 0.23 | 44                | 2.00 | 133    | 6.05  | 24   | 1.09 | 15   | 0.68 | 15    | 0.68 | 15     | 0.68 | -   | -    |
| 山梨県  | 2        | 0.05 | 1     | 0.04 | 11                | 0.46 | 170    | 7.08  | 8    | 0.33 | 7    | 0.29 | 10    | 0.42 | 12     | 0.50 | -   | -    |
| 長野県  | 7        | 0.08 | 11    | 0.20 | 76                | 1.38 | 238    | 4.33  | 29   | 0.53 | 17   | 0.31 | 2     | 0.04 | 23     | 0.42 | 3   | 0.05 |
| 岐阜県  | 42       | 0.49 | 7     | 0.13 | 23                | 0.44 | 107    | 2.06  | 29   | 0.56 | 20   | 0.38 | 5     | 0.10 | 19     | 0.37 | 1   | 0.02 |
| 静岡県  | 19       | 0.15 | 8     | 0.09 | 59                | 0.69 | 373    | 4.34  | 52   | 0.60 | 27   | 0.31 | 19    | 0.22 | 50     | 0.58 | 1   | 0.01 |
| 愛知県  | 6        | 0.03 | 26    | 0.14 | 157               | 0.87 | 532    | 2.94  | 107  | 0.59 | 78   | 0.43 | 18    | 0.10 | 102    | 0.56 | 4   | 0.02 |
| 三重県  | 9        | 0.13 | 4     | 0.09 | 24                | 0.53 | 292    | 6.49  | 36   | 0.80 | 17   | 0.38 | 26    | 0.58 | 23     | 0.51 | -   | -    |
| 滋賀県  | 3        | 0.06 | 1     | 0.03 | 14                | 0.44 | 100    | 3.13  | 41   | 1.28 | 3    | 0.09 | 8     | 0.25 | 12     | 0.38 | 2   | 0.06 |
| 京都府  | -        | -    | 3     | 0.04 | 46                | 0.62 | 223    | 3.01  | 56   | 0.76 | 9    | 0.12 | 13    | 0.18 | 26     | 0.35 | -   | -    |
| 大阪府  | 5        | 0.02 | 43    | 0.22 | 248               | 1.28 | 703    | 3.62  | 105  | 0.54 | 22   | 0.11 | 37    | 0.19 | 117    | 0.60 | 5   | 0.03 |
| 兵庫県  | 15       | 0.08 | 26    | 0.20 | 139               | 1.08 | 409    | 3.17  | 105  | 0.81 | 17   | 0.13 | 22    | 0.17 | 76     | 0.59 | 3   | 0.02 |
| 奈良県  | -        | -    | 3     | 0.09 | 23                | 0.66 | 117    | 3.34  | 9    | 0.26 | 6    | 0.17 | 7     | 0.20 | 12     | 0.34 | -   | -    |
| 和歌山県 | -        | -    | -     | -    | 20                | 0.65 | 167    | 5.39  | 14   | 0.45 | 5    | 0.16 | 3     | 0.10 | 15     | 0.48 | 1   | 0.03 |
| 鳥取県  | -        | -    | 1     | 0.05 | 25                | 1.32 | 79     | 4.16  | 9    | 0.47 | -    | -    | 7     | 0.37 | 11     | 0.58 | 1   | 0.05 |
| 島根県  | 2        | 0.05 | 9     | 0.39 | 18                | 0.78 | 146    | 6.35  | 28   | 1.22 | -    | -    | 2     | 0.09 | 9      | 0.39 | -   | -    |
| 岡山県  | 8        | 0.10 | 3     | 0.06 | 25                | 0.46 | 290    | 5.37  | 54   | 1.00 | 4    | 0.07 | -     | -    | 17     | 0.31 | 1   | 0.02 |
| 広島県  | -        | -    | 48    | 0.67 | 52                | 0.72 | 314    | 4.36  | 65   | 0.90 | 2    | 0.03 | 3     | 0.04 | 38     | 0.53 | 9   | 0.13 |
| 山口県  | -        | -    | 7     | 0.14 | 122               | 2.49 | 370    | 7.55  | 53   | 1.08 | 4    | 0.08 | 5     | 0.10 | 42     | 0.86 | -   | -    |
| 徳島県  | 4        | 0.10 | 1     | 0.04 | 13                | 0.54 | 142    | 5.92  | 32   | 1.33 | 7    | 0.29 | -     | -    | 21     | 0.88 | 1   | 0.04 |
| 香川県  | -        | -    | -     | -    | 29                | 1.04 | 158    | 5.64  | 21   | 0.75 | 5    | 0.18 | 1     | 0.04 | 19     | 0.68 | 2   | 0.07 |
| 愛媛県  | 2        | 0.03 | 2     | 0.05 | 49                | 1.32 | 172    | 4.65  | 35   | 0.95 | 2    | 0.05 | -     | -    | 21     | 0.57 | 1   | 0.03 |
| 高知県  | 2        | 0.04 | 15    | 0.50 | 28                | 0.93 | 56     | 1.87  | 29   | 0.97 | 4    | 0.13 | 5     | 0.17 | 13     | 0.43 | 1   | 0.03 |
| 福岡県  | 26       | 0.13 | 36    | 0.30 | 135               | 1.13 | 751    | 6.26  | 122  | 1.02 | 37   | 0.31 | 109   | 0.91 | 88     | 0.73 | 8   | 0.07 |
| 佐賀県  | 1        | 0.03 | 9     | 0.39 | 13                | 0.57 | 165    | 7.17  | 12   | 0.52 | 5    | 0.22 | 10    | 0.43 | 21     | 0.91 | -   | -    |
| 長崎県  | 11       | 0.16 | 15    | 0.34 | 24                | 0.55 | 269    | 6.11  | 30   | 0.68 | 3    | 0.07 | 23    | 0.52 | 19     | 0.43 | -   | -    |
| 熊本県  | 3        | 0.04 | 12    | 0.25 | 43                | 0.90 | 227    | 4.73  | 43   | 0.90 | 8    | 0.17 | 22    | 0.46 | 34     | 0.71 | 2   | 0.04 |
| 大分県  | 5        | 0.09 | 21    | 0.58 | 38                | 1.06 | 471    | 13.08 | 54   | 1.50 | 4    | 0.11 | 10    | 0.28 | 31     | 0.86 | -   | -    |
| 宮崎県  | 21       | 0.36 | 15    | 0.42 | 52                | 1.44 | 223    | 6.19  | 33   | 0.92 | 26   | 0.72 | 19    | 0.53 | 35     | 0.97 | -   | -    |
| 鹿児島県 | 13       | 0.14 | 10    | 0.18 | 42                | 0.76 | 208    | 3.78  | 59   | 1.07 | 1    | 0.02 | 37    | 0.67 | 31     | 0.56 | -   | -    |
| 沖縄県  | 59       | 1.02 | 19    | 0.56 | 13                | 0.38 | 117    | 3.44  | 13   | 0.38 | 22   | 0.65 | 3     | 0.09 | 8      | 0.24 | 8   | 0.24 |

\*髄膜炎菌性髄膜炎は除く。

報告数・定点当り報告数, 疾病・都道府県別

2010年43週

|      | ヘルパンギーナ |      | 流行性耳下腺炎 |      | 急性出血性結膜炎 |      | 流行性角結膜炎 |      | 細菌性髄膜炎* |      | 無菌性髄膜炎 |      | マイコプラズマ肺炎 |      | クラミジア肺炎 |      | RSウイルス感染症 |      |
|------|---------|------|---------|------|----------|------|---------|------|---------|------|--------|------|-----------|------|---------|------|-----------|------|
|      | 報告数     | 定点当り | 報告数     | 定点当り | 報告数      | 定点当り | 報告数     | 定点当り | 報告数     | 定点当り | 報告数    | 定点当り | 報告数       | 定点当り | 報告数     | 定点当り | 報告数       | 定点当り |
| 総数   | 267     | 0.09 | 3077    | 1.02 | 8        | 0.01 | 410     | 0.60 | 14      | 0.03 | 12     | 0.03 | 282       | 0.61 | 15      | 0.03 | 1275      |      |
| 北海道  | 22      | 0.15 | 225     | 1.57 | -        | -    | 19      | 0.66 | -       | -    | -      | -    | 15        | 0.65 | 1       | 0.04 | 72        |      |
| 青森県  | 7       | 0.17 | 39      | 0.93 | 1        | 0.09 | 6       | 0.55 | -       | -    | -      | -    | 11        | 1.83 | -       | -    | 34        |      |
| 岩手県  | 8       | 0.20 | 21      | 0.53 | -        | -    | 11      | 0.79 | -       | -    | -      | -    | 19        | 1.00 | -       | -    | 6         |      |
| 宮城県  | 5       | 0.08 | 44      | 0.73 | -        | -    | 2       | 0.17 | -       | -    | -      | -    | 27        | 2.25 | -       | -    | 32        |      |
| 秋田県  | 1       | 0.03 | 11      | 0.31 | -        | -    | 2       | 0.29 | -       | -    | -      | -    | 5         | 0.63 | -       | -    | 9         |      |
| 山形県  | 3       | 0.10 | 14      | 0.47 | -        | -    | 7       | 0.88 | -       | -    | 1      | 0.10 | 3         | 0.30 | -       | -    | 13        |      |
| 福島県  | 7       | 0.15 | 66      | 1.38 | -        | -    | 4       | 0.33 | -       | -    | -      | -    | 10        | 1.43 | -       | -    | 12        |      |
| 茨城県  | -       | -    | 70      | 0.93 | -        | -    | 10      | 0.59 | -       | -    | -      | -    | 13        | 1.00 | -       | -    | 5         |      |
| 栃木県  | 2       | 0.04 | 43      | 0.90 | -        | -    | 10      | 0.83 | -       | -    | -      | -    | 12        | 1.71 | 4       | 0.57 | 2         |      |
| 群馬県  | 8       | 0.13 | 53      | 0.87 | -        | -    | 9       | 0.60 | -       | -    | -      | -    | 13        | 1.63 | -       | -    | 16        |      |
| 埼玉県  | 18      | 0.12 | 108     | 0.71 | 2        | 0.05 | 27      | 0.63 | 1       | 0.11 | -      | -    | 18        | 2.00 | -       | -    | 30        |      |
| 千葉県  | 17      | 0.13 | 111     | 0.83 | -        | -    | 14      | 0.42 | 2       | 0.22 | -      | -    | 6         | 0.67 | 2       | 0.22 | 15        |      |
| 東京都  | 15      | 0.10 | 59      | 0.40 | 1        | 0.03 | 21      | 0.54 | -       | -    | -      | -    | 13        | 0.57 | -       | -    | 70        |      |
| 神奈川県 | 10      | 0.05 | 172     | 0.86 | -        | -    | 35      | 0.81 | 3       | 0.38 | 1      | 0.13 | 4         | 0.50 | -       | -    | 25        |      |
| 新潟県  | 2       | 0.03 | 114     | 1.87 | -        | -    | 13      | 1.44 | -       | -    | -      | -    | 7         | 0.58 | 4       | 0.33 | 78        |      |
| 富山県  | 5       | 0.17 | 42      | 1.45 | -        | -    | 2       | 0.29 | -       | -    | -      | -    | 3         | 0.60 | -       | -    | 12        |      |
| 石川県  | -       | -    | 30      | 1.03 | 1        | 0.14 | 2       | 0.29 | -       | -    | -      | -    | 2         | 0.40 | -       | -    | 10        |      |
| 福井県  | 1       | 0.05 | 13      | 0.59 | -        | -    | -       | -    | -       | -    | 1      | 0.17 | 1         | 0.17 | -       | -    | 2         |      |
| 山梨県  | 5       | 0.21 | 23      | 0.96 | -        | -    | 4       | 0.44 | -       | -    | -      | -    | 2         | 0.20 | -       | -    | -         |      |
| 長野県  | 1       | 0.02 | 101     | 1.84 | -        | -    | 5       | 0.45 | -       | -    | -      | -    | 3         | 0.27 | -       | -    | 5         |      |
| 岐阜県  | 1       | 0.02 | 11      | 0.21 | -        | -    | 3       | 0.27 | 1       | 0.20 | -      | -    | 5         | 1.00 | -       | -    | 17        |      |
| 静岡県  | 2       | 0.02 | 70      | 0.81 | -        | -    | 3       | 0.15 | -       | -    | 1      | 0.10 | 5         | 0.50 | -       | -    | 13        |      |
| 愛知県  | 15      | 0.08 | 116     | 0.64 | -        | -    | 14      | 0.41 | -       | -    | -      | -    | 11        | 0.73 | 1       | 0.07 | 51        |      |
| 三重県  | 4       | 0.09 | 15      | 0.33 | -        | -    | 2       | 0.17 | -       | -    | -      | -    | 2         | 0.22 | -       | -    | 24        |      |
| 滋賀県  | 11      | 0.34 | 18      | 0.56 | -        | -    | 2       | 0.25 | 1       | 0.14 | -      | -    | -         | -    | -       | -    | 8         |      |
| 京都府  | 5       | 0.07 | 36      | 0.49 | -        | -    | 10      | 0.59 | -       | -    | -      | -    | -         | -    | -       | -    | 6         |      |
| 大阪府  | 13      | 0.07 | 217     | 1.12 | 1        | 0.02 | 14      | 0.27 | 1       | 0.07 | 1      | 0.07 | 16        | 1.07 | -       | -    | 149       |      |
| 兵庫県  | 9       | 0.07 | 192     | 1.49 | -        | -    | 11      | 0.31 | 1       | 0.10 | -      | -    | 2         | 0.20 | -       | -    | 17        |      |
| 奈良県  | 3       | 0.09 | 17      | 0.49 | -        | -    | 9       | 1.00 | 1       | 0.17 | -      | -    | -         | -    | -       | -    | 1         |      |
| 和歌山県 | 2       | 0.06 | 65      | 2.10 | -        | -    | 2       | 0.50 | 1       | 0.09 | 1      | 0.09 | -         | -    | -       | -    | 18        |      |
| 鳥取県  | -       | -    | 19      | 1.00 | -        | -    | 4       | 1.33 | -       | -    | -      | -    | 3         | 0.60 | -       | -    | 4         |      |
| 島根県  | 5       | 0.22 | 48      | 2.09 | -        | -    | -       | -    | -       | -    | -      | -    | -         | -    | -       | -    | 1         |      |
| 岡山県  | 2       | 0.04 | 30      | 0.56 | -        | -    | 16      | 1.33 | -       | -    | -      | -    | 5         | 1.00 | -       | -    | 25        |      |
| 広島県  | 1       | 0.01 | 81      | 1.13 | -        | -    | 16      | 0.84 | -       | -    | -      | -    | 7         | 0.33 | -       | -    | 48        |      |
| 山口県  | 7       | 0.14 | 97      | 1.98 | -        | -    | 1       | 0.11 | -       | -    | -      | -    | 4         | 0.44 | -       | -    | 16        |      |
| 徳島県  | -       | -    | 34      | 1.42 | -        | -    | -       | -    | -       | -    | -      | -    | -         | -    | -       | -    | 11        |      |
| 香川県  | 2       | 0.07 | 38      | 1.36 | -        | -    | 4       | 1.33 | -       | -    | -      | -    | 1         | 0.20 | -       | -    | 12        |      |
| 愛媛県  | 4       | 0.11 | 46      | 1.24 | -        | -    | 9       | 1.13 | -       | -    | 1      | 0.17 | 5         | 0.83 | -       | -    | 8         |      |
| 高知県  | 1       | 0.03 | 13      | 0.43 | -        | -    | 3       | 1.00 | -       | -    | 1      | 0.14 | 7         | 1.00 | -       | -    | 4         |      |
| 福岡県  | 4       | 0.03 | 108     | 0.90 | -        | -    | 21      | 0.81 | 1       | 0.07 | -      | -    | 3         | 0.20 | -       | -    | 186       |      |
| 佐賀県  | -       | -    | 30      | 1.30 | -        | -    | 1       | 0.25 | 1       | 0.17 | -      | -    | 5         | 0.83 | -       | -    | 20        |      |
| 長崎県  | -       | -    | 71      | 1.61 | 2        | 0.25 | 4       | 0.50 | -       | -    | -      | -    | 4         | 0.33 | 2       | 0.17 | 8         |      |
| 熊本県  | 7       | 0.15 | 67      | 1.40 | -        | -    | 3       | 0.33 | -       | -    | 1      | 0.07 | -         | -    | -       | -    | 38        |      |
| 大分県  | 6       | 0.17 | 28      | 0.78 | -        | -    | -       | -    | -       | -    | -      | -    | 3         | 0.27 | -       | -    | 4         |      |
| 宮崎県  | 7       | 0.19 | 75      | 2.08 | -        | -    | 14      | 2.33 | -       | -    | 1      | 0.14 | -         | -    | 1       | 0.14 | 80        |      |
| 鹿児島県 | 8       | 0.15 | 116     | 2.11 | -        | -    | 1       | 0.14 | -       | -    | -      | -    | 1         | 0.08 | -       | -    | 48        |      |
| 沖縄県  | 11      | 0.32 | 60      | 1.76 | -        | -    | 40      | 4.00 | -       | -    | 2      | 0.29 | 6         | 0.86 | -       | -    | 10        |      |

## 獣医師が届出を行う感染症と対象動物

注 報告数は感染実験等の学術的研究による発生を除く。

報告数・累積報告数, 疾病・都道府県別

2010年43週

|      | エボラ出血熱 |    | マールブルグ病 |    | ペスト      |         | 重症急性呼吸器症候群( SARS ) |     |     |       |     |    | 結核  |    | 鳥インフルエンザ( H5N1 ) |    | 細菌性赤痢 |    |
|------|--------|----|---------|----|----------|---------|--------------------|-----|-----|-------|-----|----|-----|----|------------------|----|-------|----|
|      | サル     |    | サル      |    | プレーリードッグ | イタチアナグマ |                    | タヌキ |     | ハクビシン |     | サル |     | 鳥類 |                  | サル |       |    |
|      | 報告数    | 累積 | 報告数     | 累積 | 報告数      | 累積      | 報告数                | 累積  | 報告数 | 累積    | 報告数 | 累積 | 報告数 | 累積 | 報告数              | 累積 | 報告数   | 累積 |
| 総数   | -      | -  | -       | -  | -        | -       | -                  | -   | -   | -     | -   | -  | -   | -  | -                | -  | -     | 45 |
| 北海道  | -      | -  | -       | -  | -        | -       | -                  | -   | -   | -     | -   | -  | -   | -  | -                | -  | -     | -  |
| 青森県  | -      | -  | -       | -  | -        | -       | -                  | -   | -   | -     | -   | -  | -   | -  | -                | -  | -     | -  |
| 岩手県  | -      | -  | -       | -  | -        | -       | -                  | -   | -   | -     | -   | -  | -   | -  | -                | -  | -     | -  |
| 宮城県  | -      | -  | -       | -  | -        | -       | -                  | -   | -   | -     | -   | -  | -   | -  | -                | -  | -     | -  |
| 秋田県  | -      | -  | -       | -  | -        | -       | -                  | -   | -   | -     | -   | -  | -   | -  | -                | -  | -     | -  |
| 山形県  | -      | -  | -       | -  | -        | -       | -                  | -   | -   | -     | -   | -  | -   | -  | -                | -  | -     | -  |
| 福島県  | -      | -  | -       | -  | -        | -       | -                  | -   | -   | -     | -   | -  | -   | -  | -                | -  | -     | -  |
| 茨城県  | -      | -  | -       | -  | -        | -       | -                  | -   | -   | -     | -   | -  | -   | -  | -                | -  | -     | 21 |
| 栃木県  | -      | -  | -       | -  | -        | -       | -                  | -   | -   | -     | -   | -  | -   | -  | -                | -  | -     | -  |
| 群馬県  | -      | -  | -       | -  | -        | -       | -                  | -   | -   | -     | -   | -  | -   | -  | -                | -  | -     | -  |
| 埼玉県  | -      | -  | -       | -  | -        | -       | -                  | -   | -   | -     | -   | -  | -   | -  | -                | -  | -     | -  |
| 千葉県  | -      | -  | -       | -  | -        | -       | -                  | -   | -   | -     | -   | -  | -   | -  | -                | -  | -     | 1  |
| 東京都  | -      | -  | -       | -  | -        | -       | -                  | -   | -   | -     | -   | -  | -   | -  | -                | -  | -     | -  |
| 神奈川県 | -      | -  | -       | -  | -        | -       | -                  | -   | -   | -     | -   | -  | -   | -  | -                | -  | -     | -  |
| 新潟県  | -      | -  | -       | -  | -        | -       | -                  | -   | -   | -     | -   | -  | -   | -  | -                | -  | -     | -  |
| 富山県  | -      | -  | -       | -  | -        | -       | -                  | -   | -   | -     | -   | -  | -   | -  | -                | -  | -     | -  |
| 石川県  | -      | -  | -       | -  | -        | -       | -                  | -   | -   | -     | -   | -  | -   | -  | -                | -  | -     | -  |
| 福井県  | -      | -  | -       | -  | -        | -       | -                  | -   | -   | -     | -   | -  | -   | -  | -                | -  | -     | -  |
| 山梨県  | -      | -  | -       | -  | -        | -       | -                  | -   | -   | -     | -   | -  | -   | -  | -                | -  | -     | 1  |
| 長野県  | -      | -  | -       | -  | -        | -       | -                  | -   | -   | -     | -   | -  | -   | -  | -                | -  | -     | 22 |
| 岐阜県  | -      | -  | -       | -  | -        | -       | -                  | -   | -   | -     | -   | -  | -   | -  | -                | -  | -     | -  |
| 静岡県  | -      | -  | -       | -  | -        | -       | -                  | -   | -   | -     | -   | -  | -   | -  | -                | -  | -     | -  |
| 愛知県  | -      | -  | -       | -  | -        | -       | -                  | -   | -   | -     | -   | -  | -   | -  | -                | -  | -     | -  |
| 三重県  | -      | -  | -       | -  | -        | -       | -                  | -   | -   | -     | -   | -  | -   | -  | -                | -  | -     | -  |
| 滋賀県  | -      | -  | -       | -  | -        | -       | -                  | -   | -   | -     | -   | -  | -   | -  | -                | -  | -     | -  |
| 京都府  | -      | -  | -       | -  | -        | -       | -                  | -   | -   | -     | -   | -  | -   | -  | -                | -  | -     | -  |
| 大阪府  | -      | -  | -       | -  | -        | -       | -                  | -   | -   | -     | -   | -  | -   | -  | -                | -  | -     | -  |
| 兵庫県  | -      | -  | -       | -  | -        | -       | -                  | -   | -   | -     | -   | -  | -   | -  | -                | -  | -     | -  |
| 奈良県  | -      | -  | -       | -  | -        | -       | -                  | -   | -   | -     | -   | -  | -   | -  | -                | -  | -     | -  |
| 和歌山県 | -      | -  | -       | -  | -        | -       | -                  | -   | -   | -     | -   | -  | -   | -  | -                | -  | -     | -  |
| 鳥取県  | -      | -  | -       | -  | -        | -       | -                  | -   | -   | -     | -   | -  | -   | -  | -                | -  | -     | -  |
| 島根県  | -      | -  | -       | -  | -        | -       | -                  | -   | -   | -     | -   | -  | -   | -  | -                | -  | -     | -  |
| 岡山県  | -      | -  | -       | -  | -        | -       | -                  | -   | -   | -     | -   | -  | -   | -  | -                | -  | -     | -  |
| 広島県  | -      | -  | -       | -  | -        | -       | -                  | -   | -   | -     | -   | -  | -   | -  | -                | -  | -     | -  |
| 山口県  | -      | -  | -       | -  | -        | -       | -                  | -   | -   | -     | -   | -  | -   | -  | -                | -  | -     | -  |
| 徳島県  | -      | -  | -       | -  | -        | -       | -                  | -   | -   | -     | -   | -  | -   | -  | -                | -  | -     | -  |
| 香川県  | -      | -  | -       | -  | -        | -       | -                  | -   | -   | -     | -   | -  | -   | -  | -                | -  | -     | -  |
| 愛媛県  | -      | -  | -       | -  | -        | -       | -                  | -   | -   | -     | -   | -  | -   | -  | -                | -  | -     | -  |
| 高知県  | -      | -  | -       | -  | -        | -       | -                  | -   | -   | -     | -   | -  | -   | -  | -                | -  | -     | -  |
| 福岡県  | -      | -  | -       | -  | -        | -       | -                  | -   | -   | -     | -   | -  | -   | -  | -                | -  | -     | -  |
| 佐賀県  | -      | -  | -       | -  | -        | -       | -                  | -   | -   | -     | -   | -  | -   | -  | -                | -  | -     | -  |
| 長崎県  | -      | -  | -       | -  | -        | -       | -                  | -   | -   | -     | -   | -  | -   | -  | -                | -  | -     | -  |
| 熊本県  | -      | -  | -       | -  | -        | -       | -                  | -   | -   | -     | -   | -  | -   | -  | -                | -  | -     | -  |
| 大分県  | -      | -  | -       | -  | -        | -       | -                  | -   | -   | -     | -   | -  | -   | -  | -                | -  | -     | -  |
| 宮崎県  | -      | -  | -       | -  | -        | -       | -                  | -   | -   | -     | -   | -  | -   | -  | -                | -  | -     | -  |
| 鹿児島県 | -      | -  | -       | -  | -        | -       | -                  | -   | -   | -     | -   | -  | -   | -  | -                | -  | -     | -  |
| 沖縄県  | -      | -  | -       | -  | -        | -       | -                  | -   | -   | -     | -   | -  | -   | -  | -                | -  | -     | -  |

報告数・累積報告数, 疾病・都道府県別 2010年43週

|      | ウエストナイル熱 |    | エキノコックス症 |    |
|------|----------|----|----------|----|
|      | 鳥類       |    | 犬        |    |
|      | 報告数      | 累積 | 報告数      | 累積 |
| 総 数  | -        | -  | -        | 1  |
| 北海道  | -        | -  | -        | 1  |
| 青森県  | -        | -  | -        | -  |
| 岩手県  | -        | -  | -        | -  |
| 宮城県  | -        | -  | -        | -  |
| 秋田県  | -        | -  | -        | -  |
| 山形県  | -        | -  | -        | -  |
| 福島県  | -        | -  | -        | -  |
| 茨城県  | -        | -  | -        | -  |
| 栃木県  | -        | -  | -        | -  |
| 群馬県  | -        | -  | -        | -  |
| 埼玉県  | -        | -  | -        | -  |
| 千葉県  | -        | -  | -        | -  |
| 東京都  | -        | -  | -        | -  |
| 神奈川県 | -        | -  | -        | -  |
| 新潟県  | -        | -  | -        | -  |
| 富山県  | -        | -  | -        | -  |
| 石川県  | -        | -  | -        | -  |
| 福井県  | -        | -  | -        | -  |
| 山梨県  | -        | -  | -        | -  |
| 長野県  | -        | -  | -        | -  |
| 岐阜県  | -        | -  | -        | -  |
| 静岡県  | -        | -  | -        | -  |
| 愛知県  | -        | -  | -        | -  |
| 三重県  | -        | -  | -        | -  |
| 滋賀県  | -        | -  | -        | -  |
| 京都府  | -        | -  | -        | -  |
| 大阪府  | -        | -  | -        | -  |
| 兵庫県  | -        | -  | -        | -  |
| 奈良県  | -        | -  | -        | -  |
| 和歌山県 | -        | -  | -        | -  |
| 鳥取県  | -        | -  | -        | -  |
| 島根県  | -        | -  | -        | -  |
| 岡山県  | -        | -  | -        | -  |
| 広島県  | -        | -  | -        | -  |
| 山口県  | -        | -  | -        | -  |
| 徳島県  | -        | -  | -        | -  |
| 香川県  | -        | -  | -        | -  |
| 愛媛県  | -        | -  | -        | -  |
| 高知県  | -        | -  | -        | -  |
| 福岡県  | -        | -  | -        | -  |
| 佐賀県  | -        | -  | -        | -  |
| 長崎県  | -        | -  | -        | -  |
| 熊本県  | -        | -  | -        | -  |
| 大分県  | -        | -  | -        | -  |
| 宮崎県  | -        | -  | -        | -  |
| 鹿児島県 | -        | -  | -        | -  |
| 沖縄県  | -        | -  | -        | -  |

感染症週報 第12巻 第43号 2010年11月12日発行  
 発行：国立感染症研究所

厚生労働省健康局結核感染症課  
 厚生労働省大臣官房統計情報部

事務局：国立感染症研究所感染症情報センター

〒162-8640東京都新宿区戸山1-23-1

T E L : 03-5285-1111

F A X : 03-5285-1129

U R L : <http://idsc.nih.go.jp/index-j.html>

< 国立感染症研究所 感染症情報センター >

<http://www.mhlw.go.jp/>

< 厚生労働省 >

<http://www.forth.go.jp/>

< 旅行者のための海外感染症情報(厚生労働省検疫所) >

本週報は、感染症新法に基づくものであり、全国の医療従事者、定点医療機関、保健所、保健所設置市、特別区、都道府県、地方衛生研究所、検疫所の皆様のご協力を得て、国立感染症研究所感染症情報センターにおいて編集したものです。

また、本週報は速報性を重視しておりますので、今後調査などの結果に応じて、若干の変更が生じることがありますが、その場合には週報上にて訂正させていただきます。

「感染症の話」及び「読者のコーナー」の回答欄の内容に関する責は、それぞれの執筆者及び回答者に属しますが、内容に関するご質問、ご意見については事務局でお受けいたします。

なお、週報の内容について、学術的研究、あるいは公衆衛生活動にかかわる業務以外の目的においては、無断転載を禁じます。