

マークをクリックするとそのページを見ることができます



発生動向総覧
P.2-6

< 第30週 >

手足口病の定点当たり報告数は2週連続で減少したが、過去5年間の同時期と比較してかなり多い / その他最新動向



注目すべき感染症

< 今週は該当記事はありません >



病原体情報

< 今週はお休みです >



速報

< 今週は該当記事はありません >



海外感染症情報

< 今週は該当記事はありません >



感染症の話
P.7

< 今週はお休みです >



読者のコーナー
< 今週は該当記事は
ありません >



グラフ総覧(30週)
P.8-13



30週のデータ
P.14-26



発生動向総覧

< 第30週コメント > 8月3日集計分

全数報告の感染症

注意: これは当該週に診断された報告症例の集計です。しかし、迅速に情報還元するために期日を決めて集計を行いますので、当該週に診断された症例の報告が集計の期日以降に届くこともあります。それらについては一部を除いて発生動向総覧では扱いませんが、翌週あるいはそれ以降に、巻末の表の累積数に加えられることになります。

感染経路、感染原因、感染地域については、確定あるいは推定として記載されていたものを示します。

1類感染症

報告なし

2類感染症

結核320例

3類感染症

コレラ1例

感染地域: インド

細菌性赤痢4例

菌種: *S. flexneri* (B群) 1例__感染地域: モロッコ

S. sonnei (D群) 3例__感染地域: ネパール2例、中国1例

腸管出血性大腸菌感染症208例(有症者147例、うちHUS 2例)

感染地域: 国内207例、米国1例

国内の多い感染地域: 長野県35例*、岐阜県21例**、大阪府14例、滋賀県12例、岩手県10例、山形県9例***、埼玉県9例、東京都9例、広島県5例、福岡県5例、群馬県4例、千葉県4例、兵庫県4例、沖縄県4例****

* ホテルで発生した食中毒(O103 VT1、O121 VT2、O145 VT1)

** 保育園に関連した集団感染例を含む(O26 VT1)

*** 社会教育施設で発生した食中毒患者を含む(OUT VT1)

**** 保育園に関連した集団感染(O26 VT1)

年齢群: 0歳(1例)、1歳(9例)、2歳(15例)、3歳(4例)、4歳(6例)、5歳(5例)、6歳(5例)、7歳(4例)、8歳(9例)、9歳(5例)、10代(45例)、20代(32例)、30代(18例)、40代(11例)、50代(14例)、60代(10例)、70代(12例)、80代(3例)

血清型・毒素型: O157 VT1・VT2(56例)、O26 VT1(49例)、O103 VT1(23例)、O157 VT2(20例)、O157 VT不明(10例)、O145 VT1(7例)、O157 VT1(7例)、O145 VT2(6例)、O121 VT2(3例)、O111 VT1(2例)、O1 VT2(1例)、O6 VT2(1例)、O103 VT1・VT2(1例)、その他・不明(22例)

累積報告数: 1,798例(有症者1,210例、うちHUS 59例、死亡7例)

腸チフス1例

感染地域: パキスタン

パラチフス1例

感染地域: 富山県

4類感染症

A型肝炎2例 感染地域: 群馬県1例、パキスタン1例
 つつが虫病1例 感染地域: 新潟県
 デング熱1例 感染地域: バングラデシュ
 日本紅斑熱3例 感染地域: 千葉県1例、和歌山県1例、徳島県1例
 マラリア1例 三日熱__感染地域: パキスタン
 レジオネラ症12例(肺炎型12例)
 感染地域: 東京都2例、石川県2例、兵庫県2例、山形県1例、神奈川
 県1例、富山県1例、静岡県1例、高知県1例(温泉)
 熊本県1例(温泉)
 年齢群: 40代(1例)、50代(3例)、60代(5例)、70代(2例)、80代
 (1例)

5類感染症

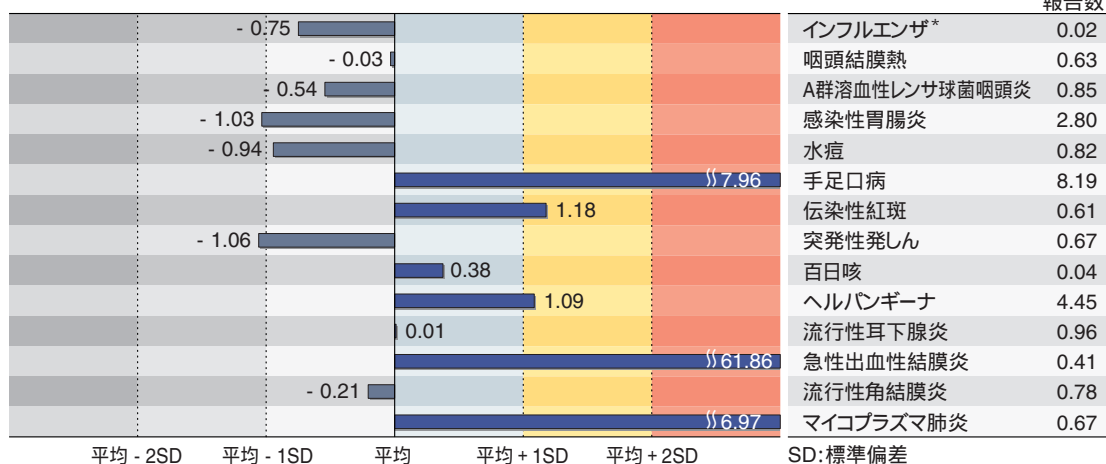
アメーバ赤痢5例(腸管アメーバ症5例)
 感染地域: 福島県1例、埼玉県1例、宮崎県1例、国内(都道府県
 不明)2例
 感染経路: 性的接触1例(異性間)、経口感染2例、不明2例
 ウイルス性肝炎3例 B型1例__感染経路: 不明
 C型1例__感染経路: 針等の鋭利なものの刺入による感染
 EB1例__感染経路: 不明
 急性脳炎3例 病原体不明3例__年齢群: 1歳(1例)、7歳(1例)、60代(1例)
 劇症型溶血性レンサ球菌感染症3例
 年齢群: 70代(1例)、80代(1例)、90代(1例 . 死亡)
 後天性免疫不全症候群19例(AIDS 5例、無症候13例、その他1例)
 感染地域: 国内15例、ブラジル1例、国内・国外不明3例
 感染経路: 性的接触16例(異性間6例、同性間8例、異性/同性間
 1例、異性間・同性間不明1例)、性的接触/静注薬物使
 用1例、静注薬物使用1例、不明1例
 ジアルジア症1例 感染地域: 神奈川県
 梅毒7例(早期顕症II期3例、無症候4例)
 破傷風2例 年齢群: 50代(1例)、70代(1例)
 風しん6例(検査診断例6例)
 感染地域: 福岡県2例、東京都1例、大阪府1例、宮崎県1例、国内
 (都道府県不明)1例
 年齢群: 15 ~ 19歳(2例)、20 ~ 24歳(3例)、25 ~ 29歳(1例)
 累積報告数: 272例(検査診断例207例、臨床診断例65例)
 麻しん4例〔麻しん(検査診断例2例、臨床診断例1例)、修飾麻しん(検査診断例1例)〕
 感染地域: 国内4例
 国内の感染地域: 神奈川県1例、福井県1例、愛知県1例、鹿児島
 県1例
 年齢群: 0歳(1例)、4歳(1例)、30 ~ 34歳(1例)、35 ~ 39歳(1例)
 累積報告数: 372例〔麻しん(検査診断例176例、臨床診断例112
 例)、修飾麻しん(検査診断例84例)〕

(補)他に2011年第29週までに診断されたものの報告遅れとして、デング熱1例(感染地域 : マレーシア)、日本紅斑熱2例(感染地域 : 三重県1例、高知県1例)、レジオネラ症1例(感染地域 : 群馬県(温泉))、劇症型溶血性レンサ球菌感染症1例(40代)などの報告があった。

定点把握の対象となる5類感染症

全国の指定された医療機関(定点)から報告され、疾患により小児科定点(約3,000カ所)、インフルエンザ(小児科・内科)定点(約5,000カ所)、眼科定点(約600カ所)、基幹定点(約500カ所)に分かれています。また、定点当たり報告数は、報告数/定点医療機関数です。

定点把握疾患の報告の過去5年間の同時期との比較(第30週)



当該週と過去5年間の平均(過去5年間の前週、当該週、後週の合計15週の平均)との差をグラフ上に表現した。(* 2009年のパンデミックの影響を受けています。)

インフルエンザ

定点当たり報告数は第17週以降減少が続いている。都道府県別では沖縄県(1.12)、鹿児島県(0.14)、福岡県(0.06)が多い。

小児科定点報告疾患

RSウイルス感染症の報告数は678例と増加した。年齢別では1歳以下の報告数が全体の約78%を占めている。

咽頭結膜熱の定点当たり報告数は2週連続で減少した。都道府県別では宮崎県(1.39)、群馬県(1.30)、埼玉県(1.22)、静岡県(1.22)が多い。

A群溶血性レンサ球菌咽頭炎の定点当たり報告数は第24週以降減少が続いている。都道府県別では福井県(2.23)、宮崎県(1.67)、北海道(1.53)が多い。

感染性胃腸炎の定点当たり報告数は増加した。都道府県別では大分県(5.3)、福井県(5.0)、宮崎県(4.9)が多い。

水痘の定点当たり報告数は2週連続で減少した。都道府県別では福井県(2.27)、北海道(1.99)、沖縄県(1.53)が多い。

手足口病の定点当たり報告数は2週連続で減少したが、過去5年間の同時期(前週、当該週、後週)と比較してかなり多い。都道府県別では大分県(15.5)、福岡県(15.4)、滋賀県(15.2)、佐賀県(14.9)、岩手県(13.6)が多い。

伝染性紅斑の定点当たり報告数は増加し、過去5年間の同時期と比較してやや多い。都道府県別では福島県(1.58)、徳島県(1.26)、愛知県(1.25)が多い。

百日咳の定点当たり報告数は2週連続で増加した。都道府県別では山口県(0.26)、広島県(0.17)、沖縄県(0.12)が多い。

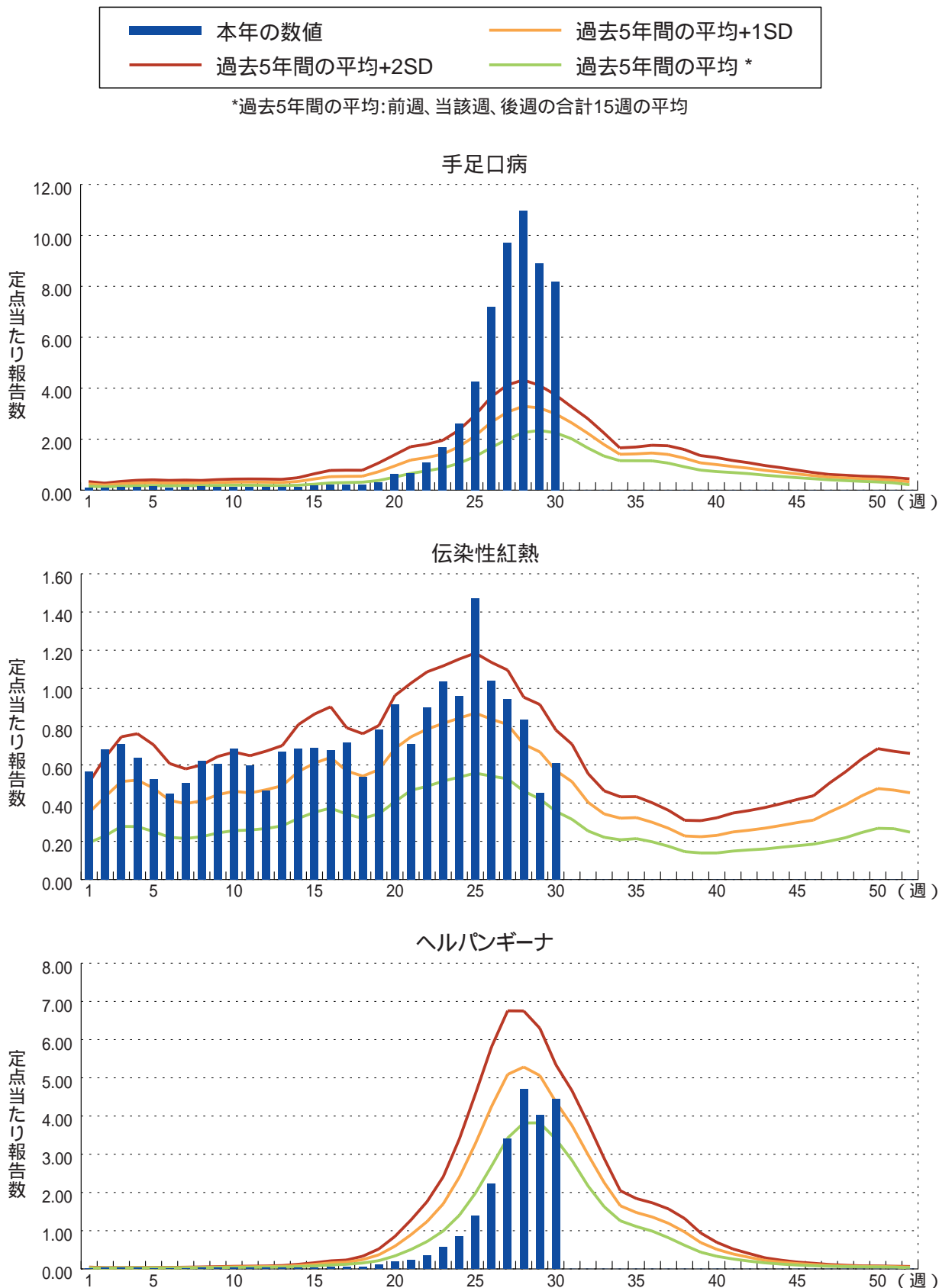
ヘルパンギーナの定点当たり報告数は増加し、過去5年間の同時期と比較してやや多い。都道府県別では宮崎県(8.8)、新潟県(8.3)、北海道(7.9)、東京都(7.9)が多い。

流行性耳下腺炎の定点当たり報告数は増加した。都道府県別では長野県(3.58)、山形県(2.80)、鹿児島県(2.76)が多い。

基幹定点報告疾患

マイコプラズマ肺炎の定点当たり報告数は増加し、過去5年間の同時期と比較してかなり多い。都道府県別では青森県(2.00)、沖縄県(2.00)、大阪府(1.93)が多い。

図. 主要定点把握疾患の過去5年間との週別比較(2011年第30週)
 青のバーで示す本年の定点当たり報告数が赤のラインを超えているときには、過去5年間の週と比較してかなり多いことを示す。





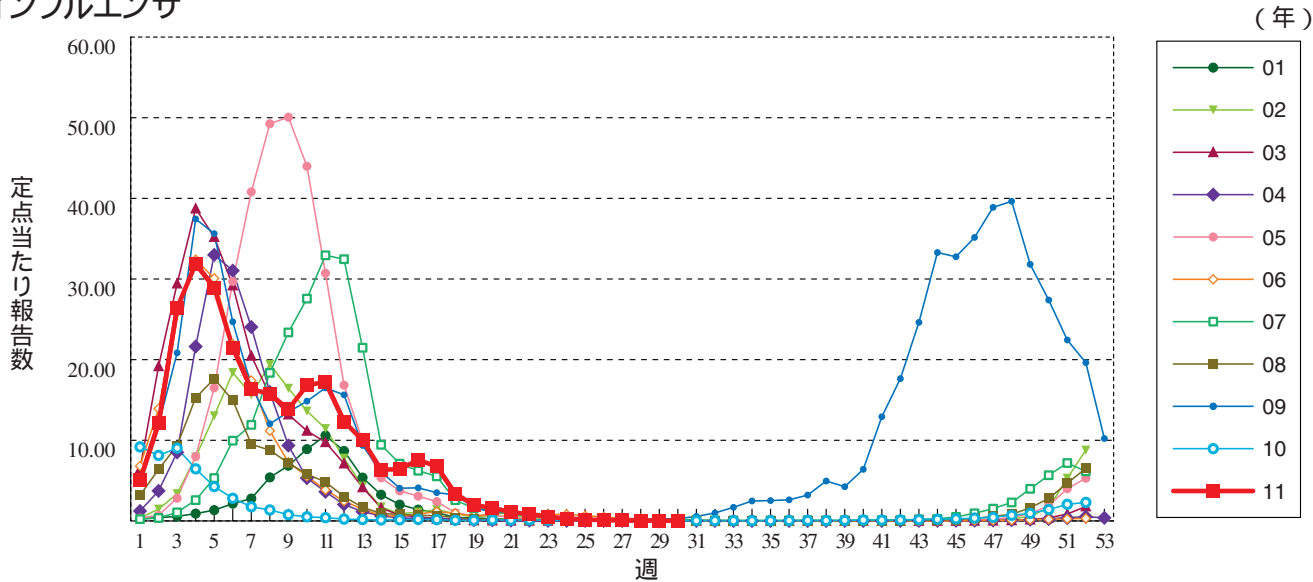
感染症の話

今週はお休みさせていただきます。
「感染症の話」過去の掲載分については
<http://idsc.nih.go.jp/idwr/kansen/index.html>
でご覧いただけます。

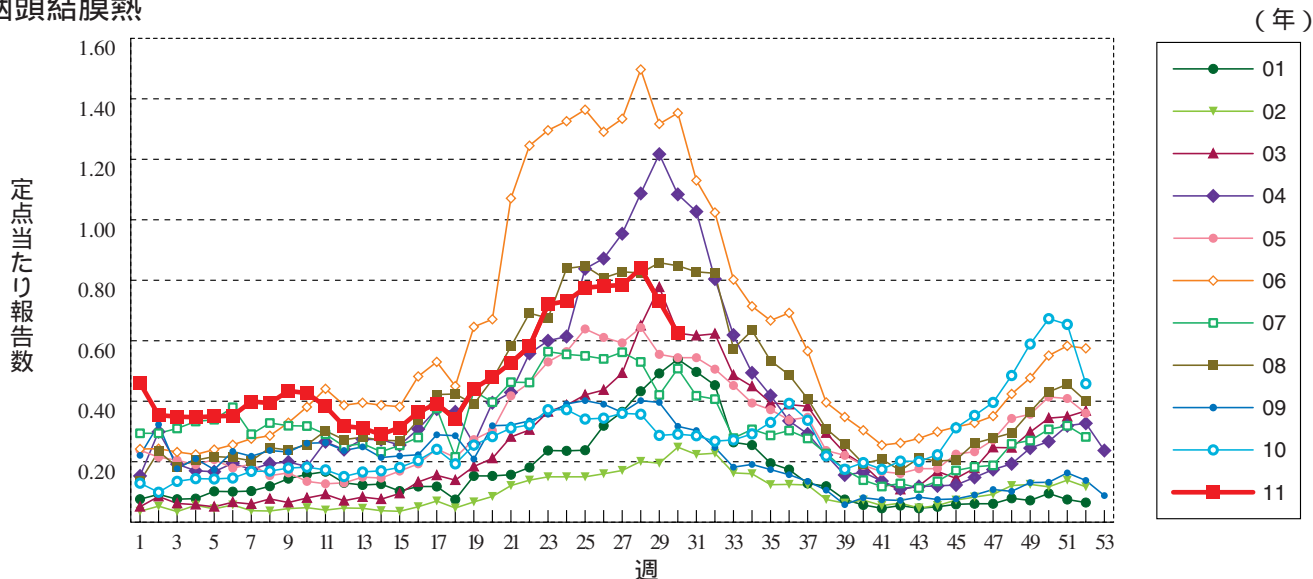


グラフ総覧(30週)

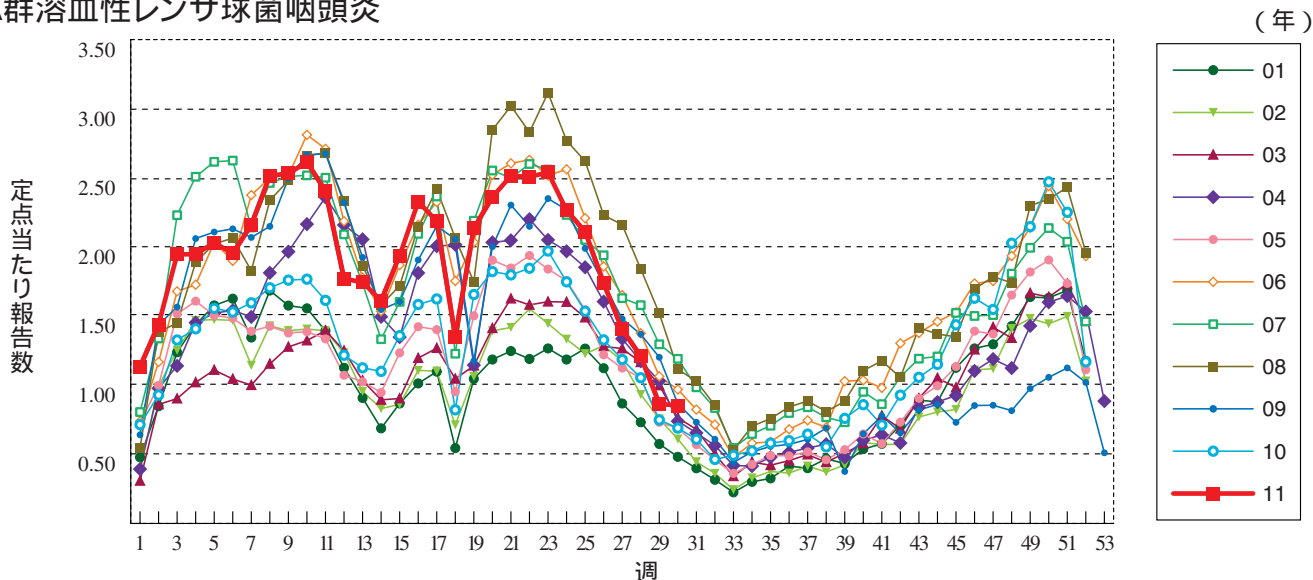
インフルエンザ



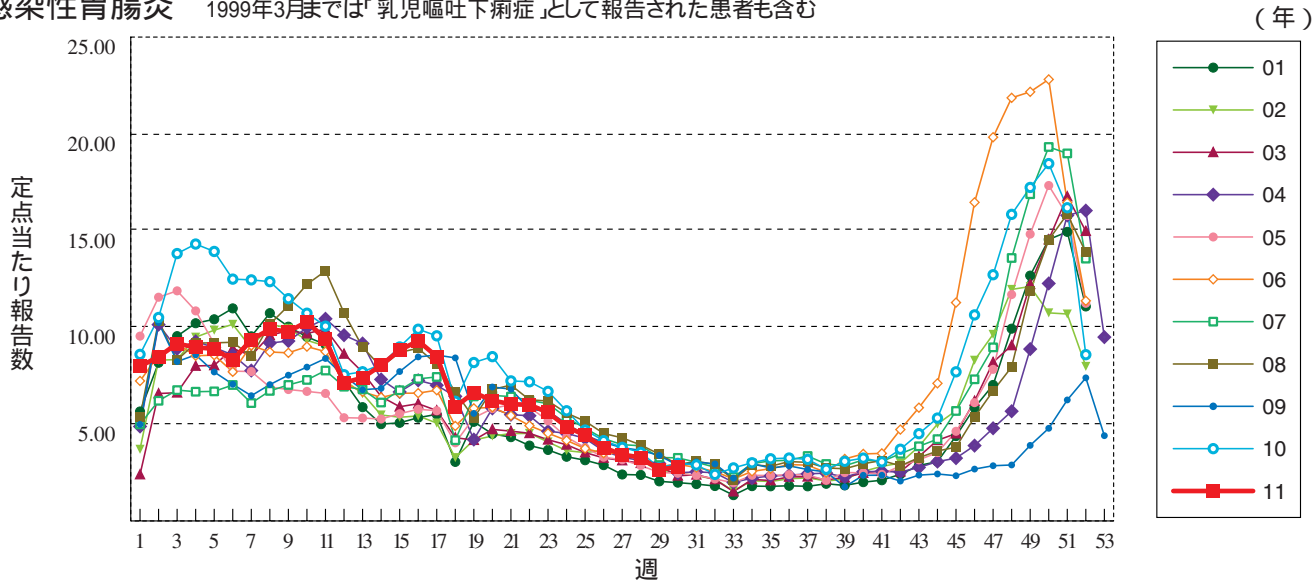
咽頭結膜熱



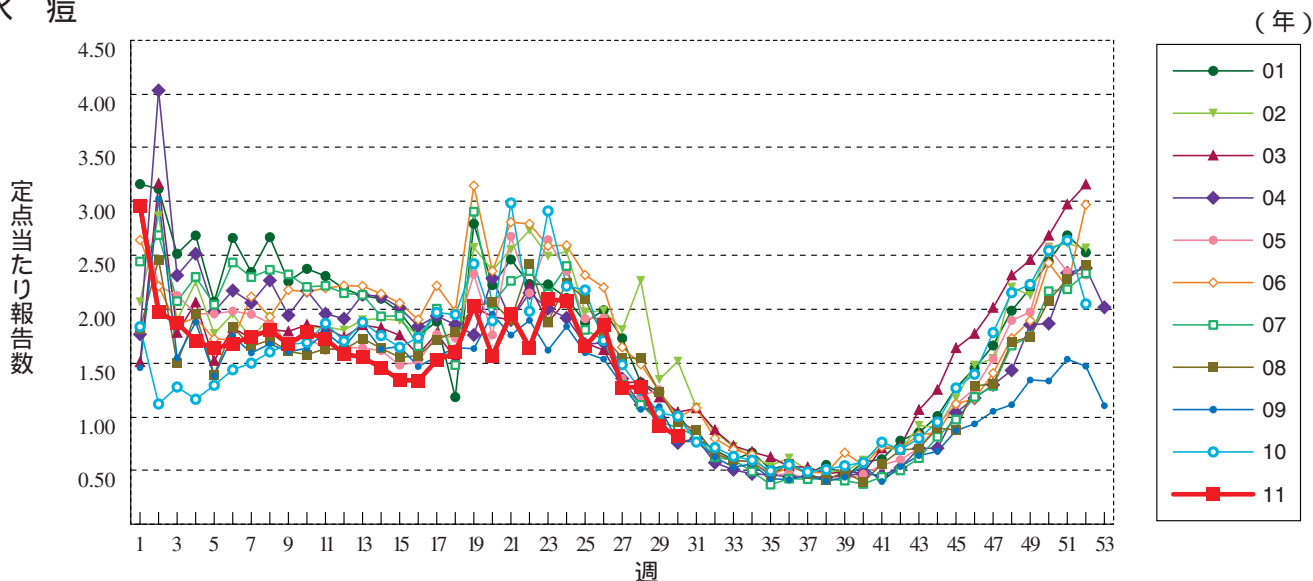
A群溶血性レンサ球菌咽頭炎



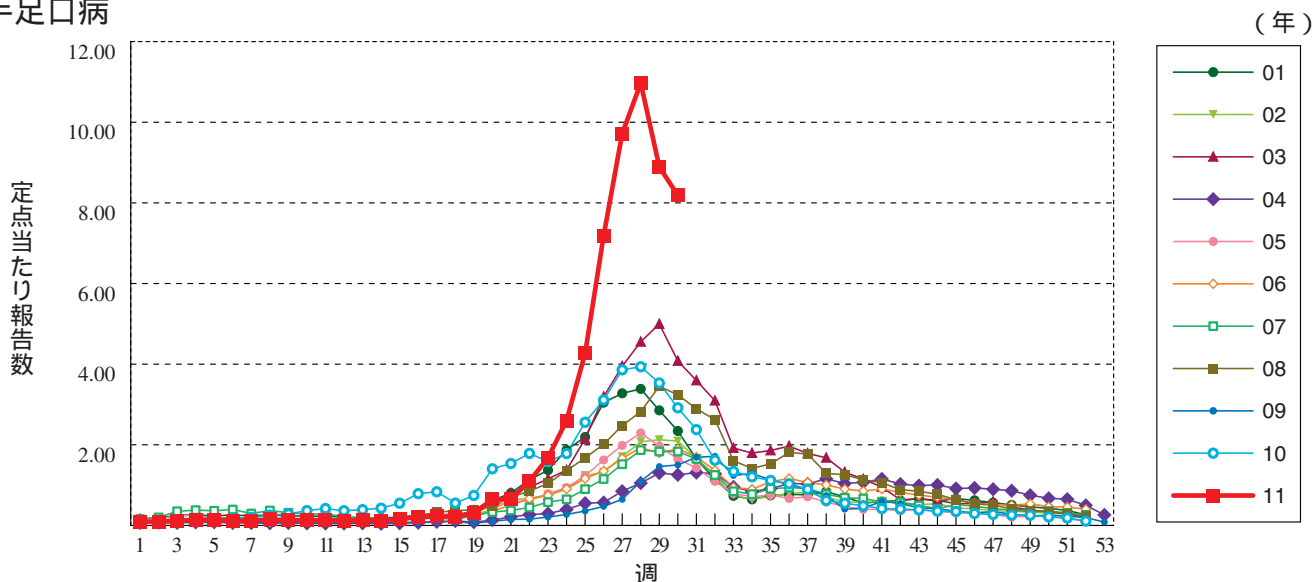
感染性胃腸炎 1999年3月までは「乳児嘔吐下痢症」として報告された患者も含む



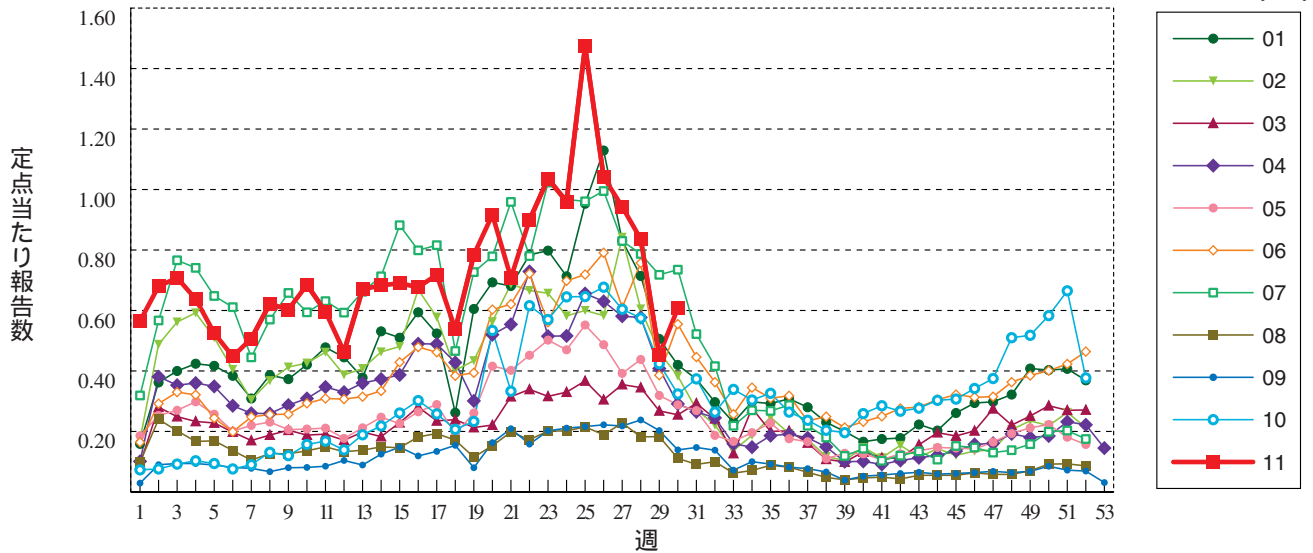
水痘



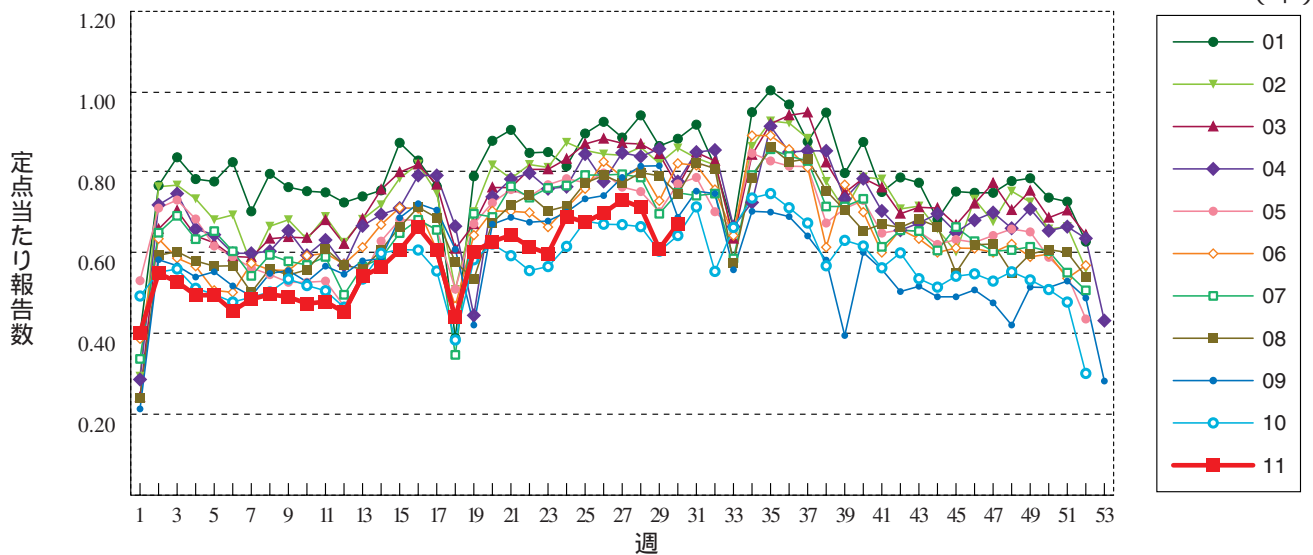
手足口病



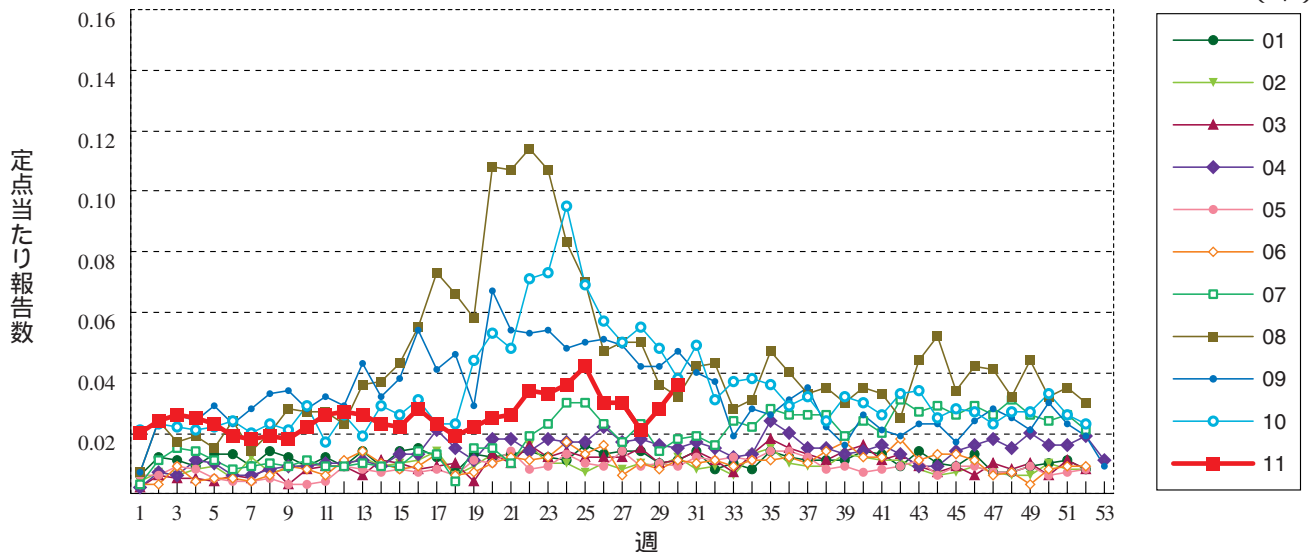
伝染性紅斑



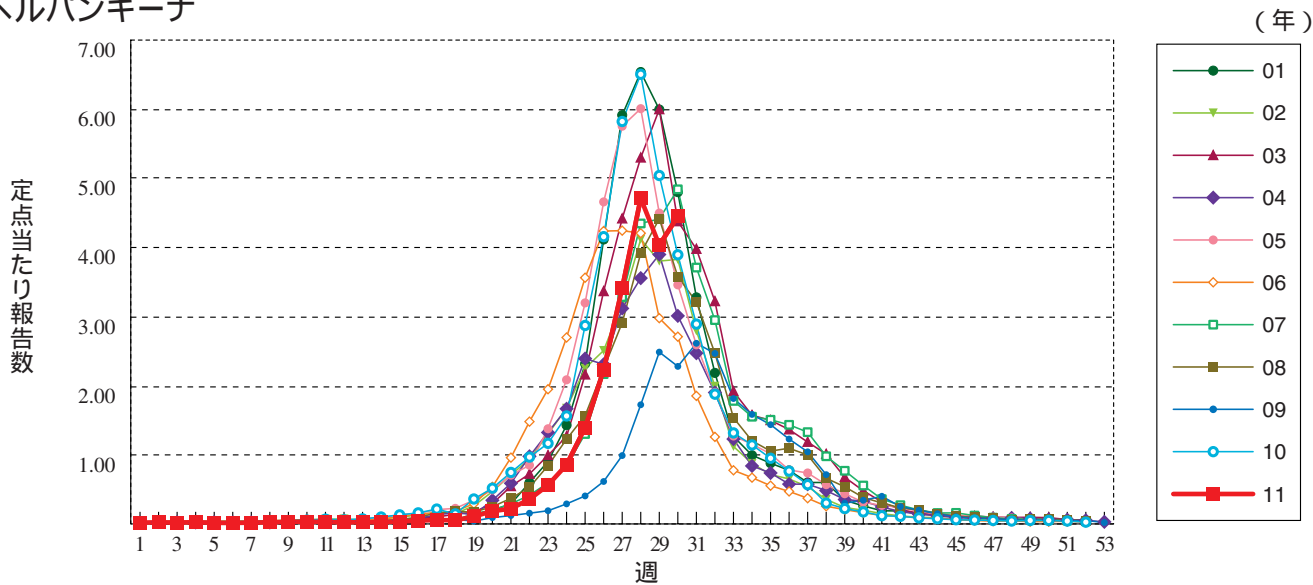
突発性発しん



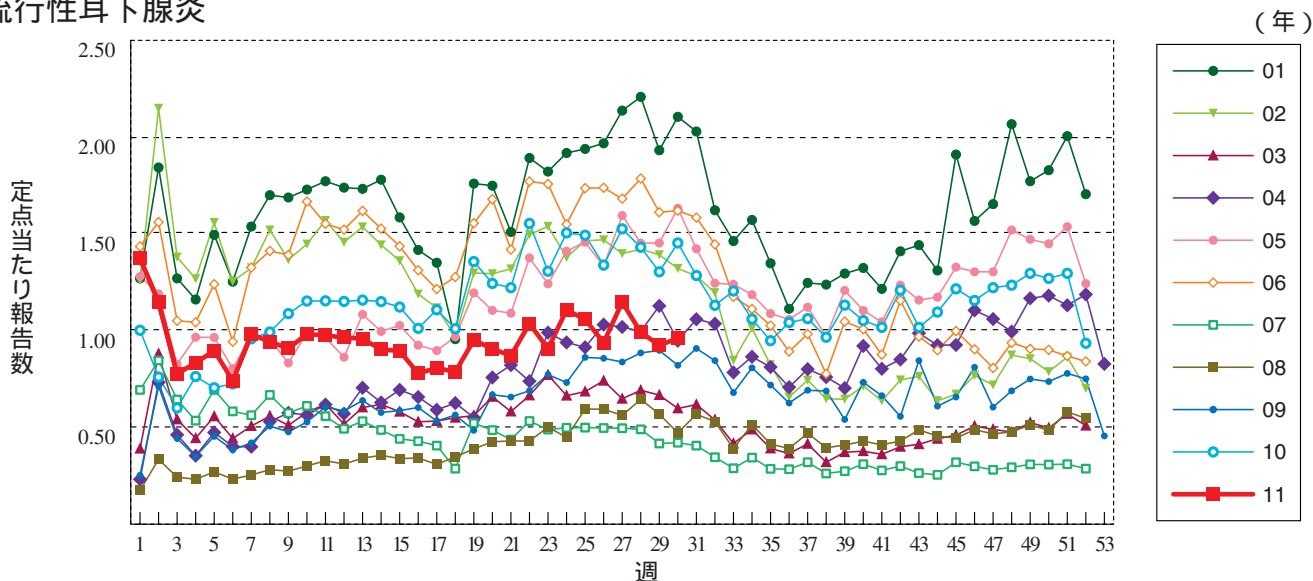
百日咳



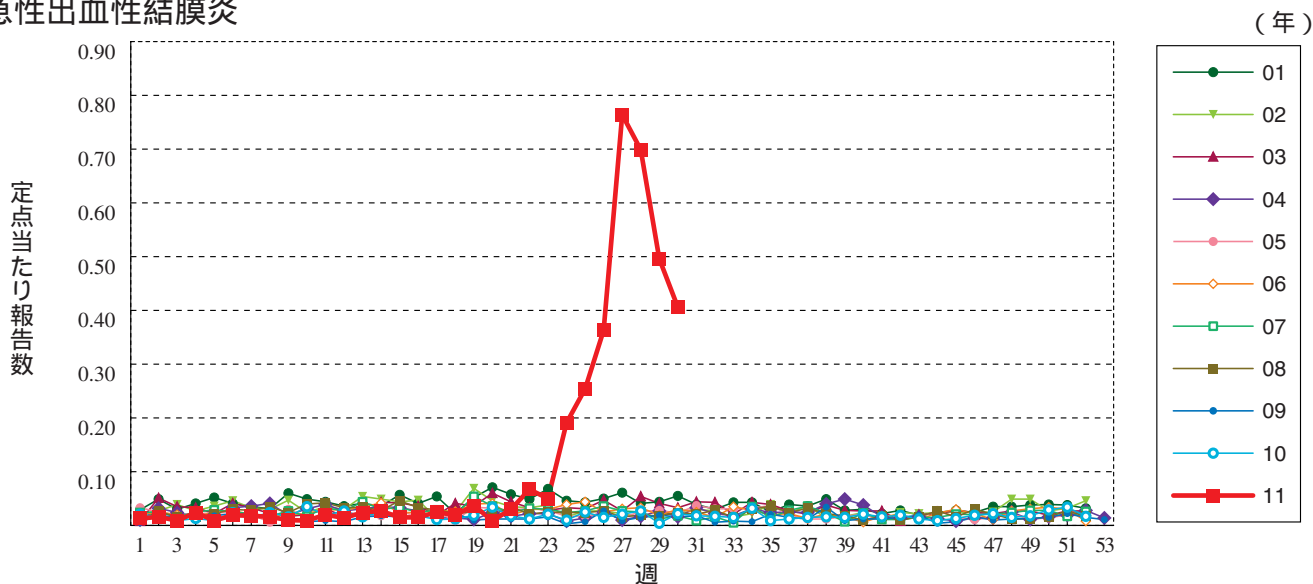
ヘルパンギーナ



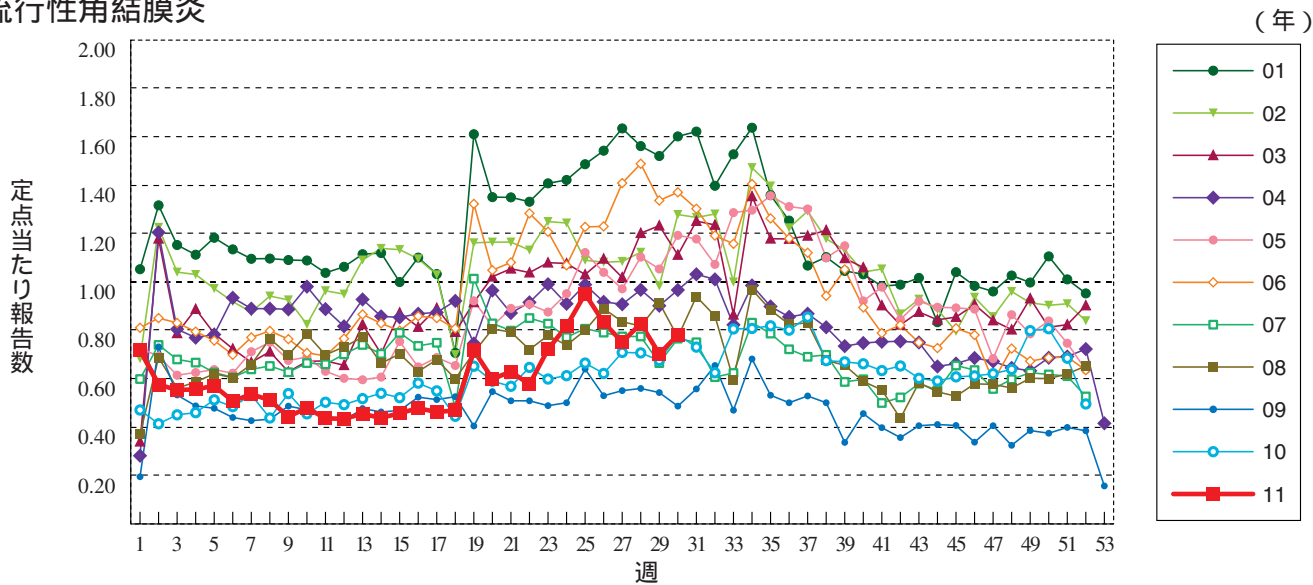
流行性耳下腺炎



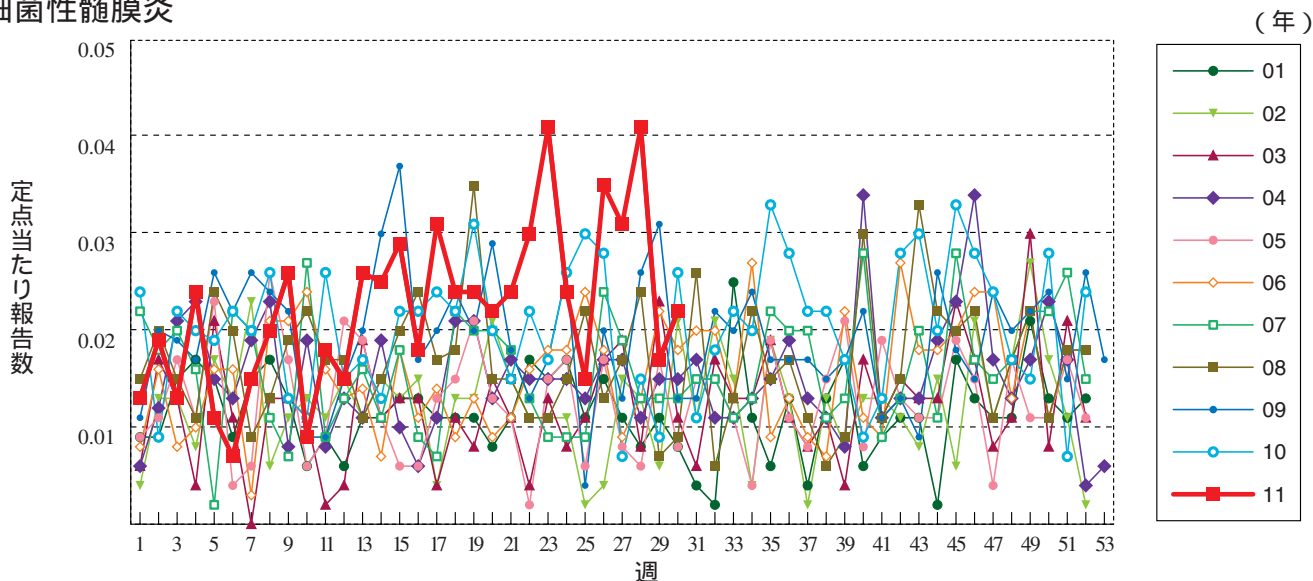
急性出血性結膜炎



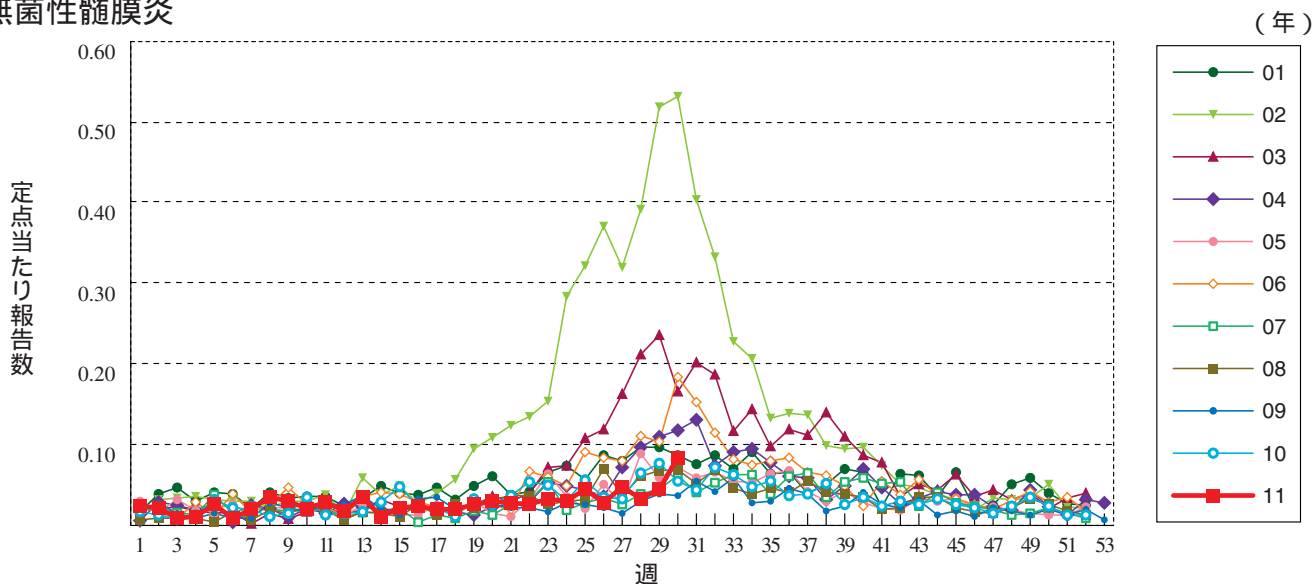
流行性角結膜炎



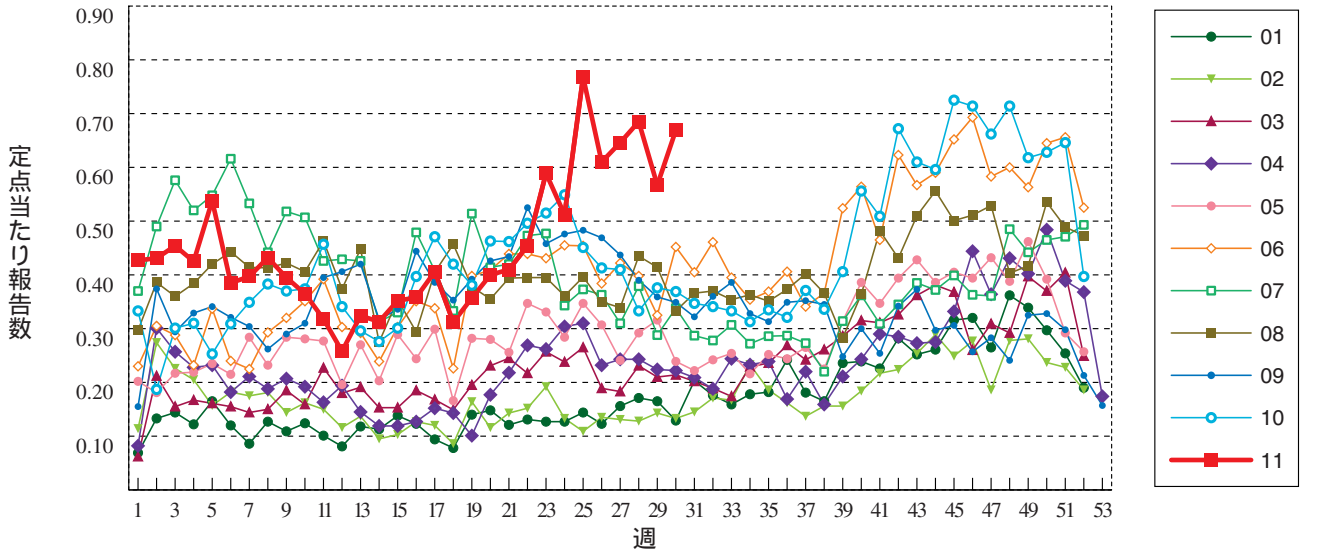
細菌性髄膜炎



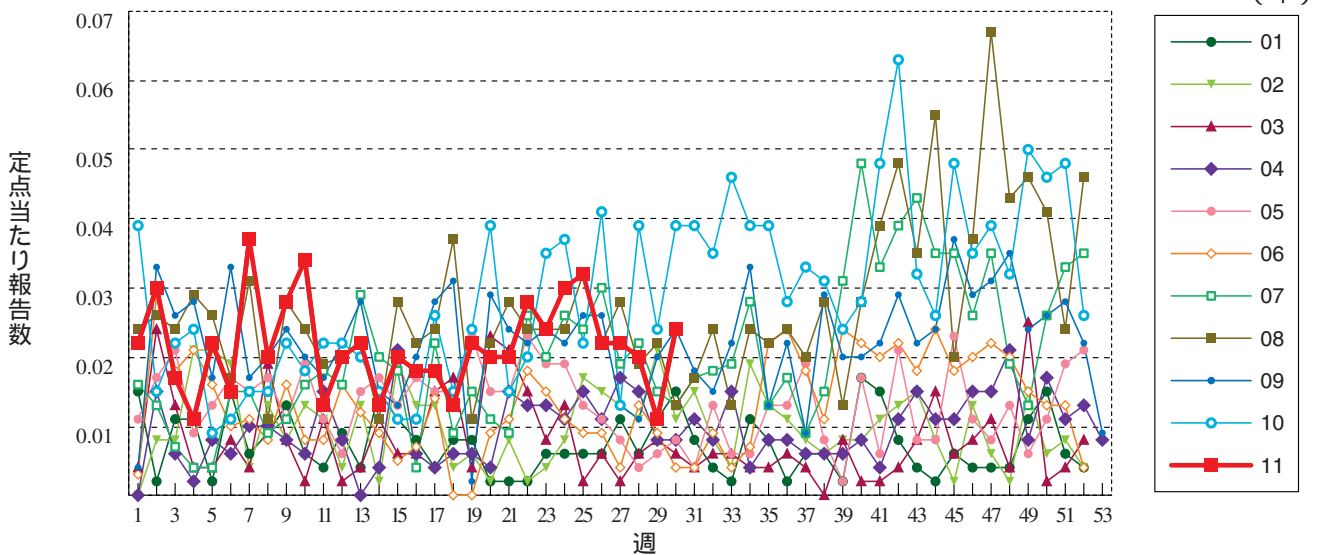
無菌性髄膜炎



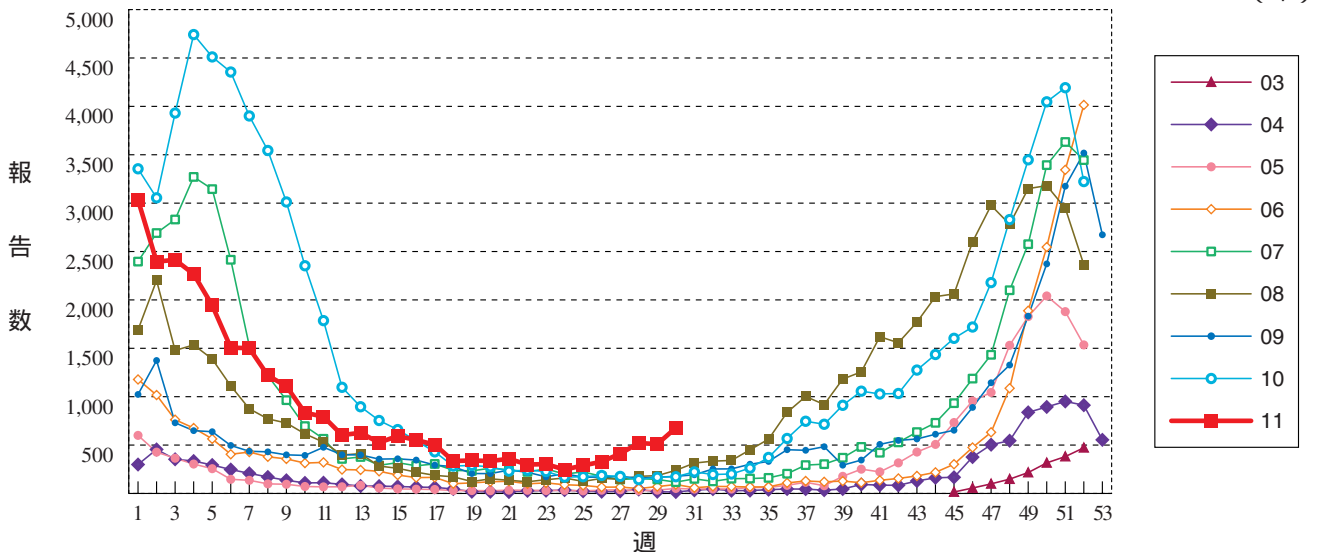
マイコプラズマ肺炎



クラミジア肺炎(オウム病を除く)



RSウイルス感染症 定ポイントあたり報告数ではなく、報告数を示しています。





30週のデータ

注)表中の報告数は8月3日集計分であり、その後の報告は次週以降の累積に反映されず、
新型インフルエンザは掲載していません。

報告数・累積報告数、疾病・都道府県別

2011年30週

	エボラ出血熱		クリミア・コンゴ出血熱		痘 そう		南米出血熱		ペスト		マールブルグ病		ラッサ熱		急性灰白髄炎		結 核	
	報告数	累積	報告数	累積	報告数	累積	報告数	累積	報告数	累積	報告数	累積	報告数	累積	報告数	累積	報告数	累積
総 数	-	-	-	-	-	-	-	-	-	-	-	-	-	-	-	1	320	16909
北海道	-	-	-	-	-	-	-	-	-	-	-	-	-	-	-	-	1	591
青森県	-	-	-	-	-	-	-	-	-	-	-	-	-	-	-	-	6	229
岩手県	-	-	-	-	-	-	-	-	-	-	-	-	-	-	-	-	2	88
宮城県	-	-	-	-	-	-	-	-	-	-	-	-	-	-	-	-	4	196
秋田県	-	-	-	-	-	-	-	-	-	-	-	-	-	-	-	-	2	137
山形県	-	-	-	-	-	-	-	-	-	-	-	-	-	-	-	-	-	156
福島県	-	-	-	-	-	-	-	-	-	-	-	-	-	-	-	-	7	168
茨城県	-	-	-	-	-	-	-	-	-	-	-	-	-	-	-	-	9	378
栃木県	-	-	-	-	-	-	-	-	-	-	-	-	-	-	-	-	8	191
群馬県	-	-	-	-	-	-	-	-	-	-	-	-	-	-	-	-	2	124
埼玉県	-	-	-	-	-	-	-	-	-	-	-	-	-	-	-	-	22	858
千葉県	-	-	-	-	-	-	-	-	-	-	-	-	-	-	-	-	4	804
東京都	-	-	-	-	-	-	-	-	-	-	-	-	-	-	1	54	2656	
神奈川県	-	-	-	-	-	-	-	-	-	-	-	-	-	-	-	-	19	1174
新潟県	-	-	-	-	-	-	-	-	-	-	-	-	-	-	-	-	6	203
富山県	-	-	-	-	-	-	-	-	-	-	-	-	-	-	-	-	3	132
石川県	-	-	-	-	-	-	-	-	-	-	-	-	-	-	-	-	7	166
福井県	-	-	-	-	-	-	-	-	-	-	-	-	-	-	-	-	-	98
山梨県	-	-	-	-	-	-	-	-	-	-	-	-	-	-	-	-	2	84
長野県	-	-	-	-	-	-	-	-	-	-	-	-	-	-	-	-	8	208
岐阜県	-	-	-	-	-	-	-	-	-	-	-	-	-	-	-	-	13	319
静岡県	-	-	-	-	-	-	-	-	-	-	-	-	-	-	-	-	3	361
愛知県	-	-	-	-	-	-	-	-	-	-	-	-	-	-	-	-	21	1158
三重県	-	-	-	-	-	-	-	-	-	-	-	-	-	-	-	-	2	183
滋賀県	-	-	-	-	-	-	-	-	-	-	-	-	-	-	-	-	8	186
京都府	-	-	-	-	-	-	-	-	-	-	-	-	-	-	-	-	3	390
大阪府	-	-	-	-	-	-	-	-	-	-	-	-	-	-	-	-	18	806
兵庫県	-	-	-	-	-	-	-	-	-	-	-	-	-	-	-	-	10	651
奈良県	-	-	-	-	-	-	-	-	-	-	-	-	-	-	-	-	1	163
和歌山県	-	-	-	-	-	-	-	-	-	-	-	-	-	-	-	-	3	283
鳥取県	-	-	-	-	-	-	-	-	-	-	-	-	-	-	-	-	-	78
島根県	-	-	-	-	-	-	-	-	-	-	-	-	-	-	-	-	2	123
岡山県	-	-	-	-	-	-	-	-	-	-	-	-	-	-	-	-	2	291
広島県	-	-	-	-	-	-	-	-	-	-	-	-	-	-	-	-	17	512
山口県	-	-	-	-	-	-	-	-	-	-	-	-	-	-	-	-	3	184
徳島県	-	-	-	-	-	-	-	-	-	-	-	-	-	-	-	-	1	113
香川県	-	-	-	-	-	-	-	-	-	-	-	-	-	-	-	-	-	106
愛媛県	-	-	-	-	-	-	-	-	-	-	-	-	-	-	-	-	5	168
高知県	-	-	-	-	-	-	-	-	-	-	-	-	-	-	-	-	4	99
福岡県	-	-	-	-	-	-	-	-	-	-	-	-	-	-	-	-	6	697
佐賀県	-	-	-	-	-	-	-	-	-	-	-	-	-	-	-	-	10	229
長崎県	-	-	-	-	-	-	-	-	-	-	-	-	-	-	-	-	6	216
熊本県	-	-	-	-	-	-	-	-	-	-	-	-	-	-	-	-	-	188
大分県	-	-	-	-	-	-	-	-	-	-	-	-	-	-	-	-	3	183
宮崎県	-	-	-	-	-	-	-	-	-	-	-	-	-	-	-	-	6	167
鹿児島県	-	-	-	-	-	-	-	-	-	-	-	-	-	-	-	-	6	226
沖縄県	-	-	-	-	-	-	-	-	-	-	-	-	-	-	-	-	1	188

*病原体がSARSコロナウイルスであるものに限る。

報告数・累積報告数, 疾病・都道府県別

2011年30週

	ジフテリア		重症急性 呼吸器症候群*		鳥インフル エンザ(H5N1)		コレラ		細菌性赤痢		腸管出血性 大腸菌感染症		腸チフス		パラチフス		E型肝炎	
	報告数	累積	報告数	累積	報告数	累積	報告数	累積	報告数	累積	報告数	累積	報告数	累積	報告数	累積	報告数	累積
総 数	-	-	-	-	-	-	1	3	4	112	208	1798	1	13	1	16	-	37
北海道	-	-	-	-	-	-	-	-	-	-	-	28	-	-	-	-	-	8
青森県	-	-	-	-	-	-	-	-	-	-	3	17	-	-	-	-	-	-
岩手県	-	-	-	-	-	-	-	-	-	-	10	41	-	-	-	-	-	-
宮城県	-	-	-	-	-	-	-	-	-	4	2	34	-	-	-	-	-	-
秋田県	-	-	-	-	-	-	-	-	-	1	1	9	-	-	-	-	-	-
山形県	-	-	-	-	-	-	-	-	-	-	9	219	-	-	-	-	-	-
福島県	-	-	-	-	-	-	-	-	-	1	-	20	-	-	-	-	-	1
茨城県	-	-	-	-	-	-	-	-	-	2	4	23	-	-	-	-	-	-
栃木県	-	-	-	-	-	-	-	-	-	1	1	14	1	1	-	-	-	-
群馬県	-	-	-	-	-	-	-	-	-	-	-	5	16	-	-	-	-	-
埼玉県	-	-	-	-	-	-	-	-	-	1	9	50	-	1	-	-	-	-
千葉県	-	-	-	-	-	-	-	-	-	6	4	83	-	-	-	1	-	2
東京都	-	-	-	-	-	-	-	-	4	35	16	106	-	3	-	9	-	6
神奈川県	-	-	-	-	-	-	1	2	-	10	2	52	-	-	-	2	-	1
新潟県	-	-	-	-	-	-	-	-	-	1	3	22	-	-	-	-	-	-
富山県	-	-	-	-	-	-	-	-	-	-	2	149	-	-	1	1	-	-
石川県	-	-	-	-	-	-	-	-	-	-	2	23	-	1	-	-	-	1
福井県	-	-	-	-	-	-	-	1	-	1	-	14	-	-	-	-	-	-
山梨県	-	-	-	-	-	-	-	-	-	-	1	7	-	-	-	-	-	-
長野県	-	-	-	-	-	-	-	-	-	6	35	48	-	-	-	-	-	-
岐阜県	-	-	-	-	-	-	-	-	-	-	-	22	43	-	-	-	-	1
静岡県	-	-	-	-	-	-	-	-	-	4	1	19	-	-	-	-	-	2
愛知県	-	-	-	-	-	-	-	-	-	6	4	51	-	1	-	2	-	2
三重県	-	-	-	-	-	-	-	-	-	1	1	16	-	-	-	1	-	2
滋賀県	-	-	-	-	-	-	-	-	-	2	16	36	-	-	-	-	-	-
京都府	-	-	-	-	-	-	-	-	-	1	2	34	-	-	-	-	-	-
大阪府	-	-	-	-	-	-	-	-	-	4	18	70	-	2	-	-	-	-
兵庫県	-	-	-	-	-	-	-	-	-	2	5	58	-	-	-	-	-	2
奈良県	-	-	-	-	-	-	-	-	-	-	-	11	-	-	-	-	-	-
和歌山県	-	-	-	-	-	-	-	-	-	-	-	1	5	-	-	-	-	1
鳥取県	-	-	-	-	-	-	-	-	-	-	-	9	-	-	-	-	-	-
島根県	-	-	-	-	-	-	-	-	-	-	2	72	-	-	-	-	-	-
岡山県	-	-	-	-	-	-	-	-	-	-	4	35	-	-	-	-	-	1
広島県	-	-	-	-	-	-	-	-	-	7	5	26	-	-	-	-	-	-
山口県	-	-	-	-	-	-	-	-	-	-	1	10	-	-	-	-	-	1
徳島県	-	-	-	-	-	-	-	-	-	-	2	6	-	-	-	-	-	1
香川県	-	-	-	-	-	-	-	-	-	1	1	5	-	-	-	-	-	-
愛媛県	-	-	-	-	-	-	-	-	-	-	1	6	-	-	-	-	-	1
高知県	-	-	-	-	-	-	-	-	-	-	1	1	-	-	-	-	-	-
福岡県	-	-	-	-	-	-	-	-	-	12	5	73	-	2	-	-	-	2
佐賀県	-	-	-	-	-	-	-	-	-	-	1	14	-	-	-	-	-	1
長崎県	-	-	-	-	-	-	-	-	-	-	-	58	-	1	-	-	-	1
熊本県	-	-	-	-	-	-	-	-	-	-	1	39	-	-	-	-	-	-
大分県	-	-	-	-	-	-	-	-	-	-	-	11	-	1	-	-	-	-
宮崎県	-	-	-	-	-	-	-	-	-	-	-	38	-	-	-	-	-	-
鹿児島県	-	-	-	-	-	-	-	-	-	1	1	47	-	-	-	-	-	-
沖縄県	-	-	-	-	-	-	-	-	-	2	4	30	-	-	-	-	-	-

報告数・累積報告数, 疾病・都道府県別

2011年30週

	ウエストナイル熱		A型肝炎		エキノコックス症		黄熱		オウム病		オムスク出血熱		回帰熱		キャサナル森林病		Q熱	
	報告数	累積	報告数	累積	報告数	累積	報告数	累積	報告数	累積	報告数	累積	報告数	累積	報告数	累積	報告数	累積
総数	-	-	2	138	-	11	-	-	-	10	-	-	-	-	-	-	-	-
北海道	-	-	-	-	-	8	-	-	-	-	-	-	-	-	-	-	-	-
青森県	-	-	-	-	-	-	-	-	-	-	-	-	-	-	-	-	-	-
岩手県	-	-	-	3	-	-	-	-	-	-	-	-	-	-	-	-	-	-
宮城県	-	-	-	4	-	1	-	-	-	-	-	-	-	-	-	-	-	-
秋田県	-	-	-	-	-	-	-	-	-	-	-	-	-	-	-	-	-	-
山形県	-	-	-	-	-	-	-	-	-	-	-	-	-	-	-	-	-	-
福島県	-	-	-	1	-	-	-	-	-	-	-	-	-	-	-	-	-	-
茨城県	-	-	1	3	-	-	-	-	-	-	-	-	-	-	-	-	-	-
栃木県	-	-	-	2	-	-	-	-	-	-	-	-	-	-	-	-	-	-
群馬県	-	-	1	4	-	-	-	-	-	-	-	-	-	-	-	-	-	-
埼玉県	-	-	-	4	-	1	-	-	-	-	-	-	-	-	-	-	-	-
千葉県	-	-	-	49	-	-	-	-	-	-	-	-	-	-	-	-	-	-
東京都	-	-	-	21	-	1	-	-	-	2	-	-	-	-	-	-	-	-
神奈川県	-	-	-	9	-	-	-	-	-	1	-	-	-	-	-	-	-	-
新潟県	-	-	-	-	-	-	-	-	-	-	-	-	-	-	-	-	-	-
富山県	-	-	-	-	-	-	-	-	-	-	-	-	-	-	-	-	-	-
石川県	-	-	-	-	-	-	-	-	-	-	-	-	-	-	-	-	-	-
福井県	-	-	-	-	-	-	-	-	-	-	-	-	-	-	-	-	-	-
山梨県	-	-	-	1	-	-	-	-	-	-	-	-	-	-	-	-	-	-
長野県	-	-	-	2	-	-	-	-	-	-	-	-	-	-	-	-	-	-
岐阜県	-	-	-	-	-	-	-	-	-	-	-	-	-	-	-	-	-	-
静岡県	-	-	-	2	-	-	-	-	-	-	-	-	-	-	-	-	-	-
愛知県	-	-	-	1	-	-	-	-	-	-	-	-	-	-	-	-	-	-
三重県	-	-	-	2	-	-	-	-	-	-	-	-	-	-	-	-	-	-
滋賀県	-	-	-	-	-	-	-	-	-	-	-	-	-	-	-	-	-	-
京都府	-	-	-	-	-	-	-	-	-	1	-	-	-	-	-	-	-	-
大阪府	-	-	-	2	-	-	-	-	-	3	-	-	-	-	-	-	-	-
兵庫県	-	-	-	2	-	-	-	-	-	-	-	-	-	-	-	-	-	-
奈良県	-	-	-	-	-	-	-	-	-	-	-	-	-	-	-	-	-	-
和歌山県	-	-	-	1	-	-	-	-	-	-	-	-	-	-	-	-	-	-
鳥取県	-	-	-	-	-	-	-	-	-	2	-	-	-	-	-	-	-	-
島根県	-	-	-	-	-	-	-	-	-	-	-	-	-	-	-	-	-	-
岡山県	-	-	-	2	-	-	-	-	-	-	-	-	-	-	-	-	-	-
広島県	-	-	-	5	-	-	-	-	-	1	-	-	-	-	-	-	-	-
山口県	-	-	-	1	-	-	-	-	-	-	-	-	-	-	-	-	-	-
徳島県	-	-	-	-	-	-	-	-	-	-	-	-	-	-	-	-	-	-
香川県	-	-	-	-	-	-	-	-	-	-	-	-	-	-	-	-	-	-
愛媛県	-	-	-	1	-	-	-	-	-	-	-	-	-	-	-	-	-	-
高知県	-	-	-	-	-	-	-	-	-	-	-	-	-	-	-	-	-	-
福岡県	-	-	-	7	-	-	-	-	-	-	-	-	-	-	-	-	-	-
佐賀県	-	-	-	3	-	-	-	-	-	-	-	-	-	-	-	-	-	-
長崎県	-	-	-	2	-	-	-	-	-	-	-	-	-	-	-	-	-	-
熊本県	-	-	-	-	-	-	-	-	-	-	-	-	-	-	-	-	-	-
大分県	-	-	-	-	-	-	-	-	-	-	-	-	-	-	-	-	-	-
宮崎県	-	-	-	1	-	-	-	-	-	-	-	-	-	-	-	-	-	-
鹿児島県	-	-	-	3	-	-	-	-	-	-	-	-	-	-	-	-	-	-
沖縄県	-	-	-	-	-	-	-	-	-	-	-	-	-	-	-	-	-	-

報告数・累積報告数, 疾病・都道府県別

2011年30週

	狂犬病		コクシジ オイデス症		サル痘		腎症候性出血熱		西部ウマ脳炎		ダニ媒介脳炎		炭疽		チクングニア熱		つつが虫病	
	報告数	累積	報告数	累積	報告数	累積	報告数	累積	報告数	累積	報告数	累積	報告数	累積	報告数	累積	報告数	累積
総数	-	-	-	2	-	-	-	-	-	-	-	-	-	-	-	5	1	157
北海道	-	-	-	-	-	-	-	-	-	-	-	-	-	-	-	-	-	-
青森県	-	-	-	-	-	-	-	-	-	-	-	-	-	-	-	-	-	14
岩手県	-	-	-	-	-	-	-	-	-	-	-	-	-	-	-	-	-	8
宮城県	-	-	-	-	-	-	-	-	-	-	-	-	-	-	-	-	-	1
秋田県	-	-	-	-	-	-	-	-	-	-	-	-	-	-	-	-	-	26
山形県	-	-	-	-	-	-	-	-	-	-	-	-	-	-	-	-	-	18
福島県	-	-	-	-	-	-	-	-	-	-	-	-	-	-	-	-	-	15
茨城県	-	-	-	-	-	-	-	-	-	-	-	-	-	-	-	-	-	3
栃木県	-	-	-	-	-	-	-	-	-	-	-	-	-	-	-	-	-	-
群馬県	-	-	-	-	-	-	-	-	-	-	-	-	-	-	-	-	-	2
埼玉県	-	-	-	-	-	-	-	-	-	-	-	-	-	-	-	-	-	-
千葉県	-	-	-	-	-	-	-	-	-	-	-	-	-	-	-	2	-	8
東京都	-	-	-	2	-	-	-	-	-	-	-	-	-	-	-	-	-	6
神奈川県	-	-	-	-	-	-	-	-	-	-	-	-	-	-	-	-	-	1
新潟県	-	-	-	-	-	-	-	-	-	-	-	-	-	-	-	-	1	23
富山県	-	-	-	-	-	-	-	-	-	-	-	-	-	-	-	-	-	1
石川県	-	-	-	-	-	-	-	-	-	-	-	-	-	-	-	-	-	-
福井県	-	-	-	-	-	-	-	-	-	-	-	-	-	-	-	-	-	-
山梨県	-	-	-	-	-	-	-	-	-	-	-	-	-	-	-	-	-	-
長野県	-	-	-	-	-	-	-	-	-	-	-	-	-	-	-	-	-	5
岐阜県	-	-	-	-	-	-	-	-	-	-	-	-	-	-	-	-	-	-
静岡県	-	-	-	-	-	-	-	-	-	-	-	-	-	-	-	-	-	-
愛知県	-	-	-	-	-	-	-	-	-	-	-	-	-	-	-	1	-	-
三重県	-	-	-	-	-	-	-	-	-	-	-	-	-	-	-	-	-	2
滋賀県	-	-	-	-	-	-	-	-	-	-	-	-	-	-	-	-	-	-
京都府	-	-	-	-	-	-	-	-	-	-	-	-	-	-	-	-	-	-
大阪府	-	-	-	-	-	-	-	-	-	-	-	-	-	-	-	-	-	-
兵庫県	-	-	-	-	-	-	-	-	-	-	-	-	-	-	-	-	-	1
奈良県	-	-	-	-	-	-	-	-	-	-	-	-	-	-	-	-	-	-
和歌山県	-	-	-	-	-	-	-	-	-	-	-	-	-	-	-	-	-	4
鳥取県	-	-	-	-	-	-	-	-	-	-	-	-	-	-	-	-	-	-
島根県	-	-	-	-	-	-	-	-	-	-	-	-	-	-	-	-	-	-
岡山県	-	-	-	-	-	-	-	-	-	-	-	-	-	-	-	-	-	2
広島県	-	-	-	-	-	-	-	-	-	-	-	-	-	-	-	-	-	3
山口県	-	-	-	-	-	-	-	-	-	-	-	-	-	-	-	-	-	-
徳島県	-	-	-	-	-	-	-	-	-	-	-	-	-	-	-	-	-	-
香川県	-	-	-	-	-	-	-	-	-	-	-	-	-	-	-	1	-	-
愛媛県	-	-	-	-	-	-	-	-	-	-	-	-	-	-	-	-	-	-
高知県	-	-	-	-	-	-	-	-	-	-	-	-	-	-	-	-	-	1
福岡県	-	-	-	-	-	-	-	-	-	-	-	-	-	-	-	-	-	2
佐賀県	-	-	-	-	-	-	-	-	-	-	-	-	-	-	-	-	-	-
長崎県	-	-	-	-	-	-	-	-	-	-	-	-	-	-	-	-	-	-
熊本県	-	-	-	-	-	-	-	-	-	-	-	-	-	-	-	-	-	1
大分県	-	-	-	-	-	-	-	-	-	-	-	-	-	-	-	-	-	1
宮崎県	-	-	-	-	-	-	-	-	-	-	-	-	-	-	-	1	-	2
鹿児島県	-	-	-	-	-	-	-	-	-	-	-	-	-	-	-	-	-	7
沖縄県	-	-	-	-	-	-	-	-	-	-	-	-	-	-	-	-	-	-

*鳥インフルエンザ H5N1 を除く。

報告数・累積報告数, 疾病・都道府県別

2011年30週

	デング熱		東部ウマ脳炎		鳥インフルエンザ*		ニパウイルス感染症		日本紅斑熱		日本脳炎		ハンタウイルス肺症候群		Bウイルス病		鼻 疽	
	報告数	累積	報告数	累積	報告数	累積	報告数	累積	報告数	累積	報告数	累積	報告数	累積	報告数	累積	報告数	累積
総 数	1	50	-	-	-	-	-	-	3	45	-	2	-	-	-	-	-	-
北海道	-	8	-	-	-	-	-	-	-	-	-	-	-	-	-	-	-	-
青森県	-	-	-	-	-	-	-	-	-	-	-	-	-	-	-	-	-	-
岩手県	1	1	-	-	-	-	-	-	-	-	-	-	-	-	-	-	-	-
宮城県	-	-	-	-	-	-	-	-	-	-	-	-	-	-	-	-	-	-
秋田県	-	-	-	-	-	-	-	-	-	-	-	-	-	-	-	-	-	-
山形県	-	-	-	-	-	-	-	-	-	-	-	-	-	-	-	-	-	-
福島県	-	-	-	-	-	-	-	-	-	-	-	-	-	-	-	-	-	-
茨城県	-	1	-	-	-	-	-	-	-	-	-	-	-	-	-	-	-	-
栃木県	-	-	-	-	-	-	-	-	-	-	-	-	-	-	-	-	-	-
群馬県	-	1	-	-	-	-	-	-	-	-	-	-	-	-	-	-	-	-
埼玉県	-	4	-	-	-	-	-	-	-	-	-	-	-	-	-	-	-	-
千葉県	-	4	-	-	-	-	-	1	1	-	-	-	-	-	-	-	-	-
東京都	-	11	-	-	-	-	-	-	1	-	1	-	-	-	-	-	-	-
神奈川県	-	1	-	-	-	-	-	-	-	-	-	-	-	-	-	-	-	-
新潟県	-	-	-	-	-	-	-	-	-	-	-	-	-	-	-	-	-	-
富山県	-	-	-	-	-	-	-	-	-	-	-	-	-	-	-	-	-	-
石川県	-	-	-	-	-	-	-	-	-	-	-	-	-	-	-	-	-	-
福井県	-	-	-	-	-	-	-	-	-	-	-	-	-	-	-	-	-	-
山梨県	-	-	-	-	-	-	-	-	-	-	-	-	-	-	-	-	-	-
長野県	-	-	-	-	-	-	-	-	-	-	-	-	-	-	-	-	-	-
岐阜県	-	-	-	-	-	-	-	-	-	-	-	-	-	-	-	-	-	-
静岡県	-	-	-	-	-	-	-	-	-	-	-	-	-	-	-	-	-	-
愛知県	-	5	-	-	-	-	-	-	-	-	-	-	-	-	-	-	-	-
三重県	-	1	-	-	-	-	-	-	5	-	-	-	-	-	-	-	-	-
滋賀県	-	1	-	-	-	-	-	-	-	-	-	-	-	-	-	-	-	-
京都府	-	-	-	-	-	-	-	-	-	-	-	-	-	-	-	-	-	-
大阪府	-	6	-	-	-	-	-	-	-	-	-	-	-	-	-	-	-	-
兵庫県	-	2	-	-	-	-	-	-	1	-	-	-	-	-	-	-	-	-
奈良県	-	-	-	-	-	-	-	-	-	-	-	-	-	-	-	-	-	-
和歌山県	-	-	-	-	-	-	-	1	5	-	-	-	-	-	-	-	-	-
鳥取県	-	-	-	-	-	-	-	-	-	-	-	-	-	-	-	-	-	-
島根県	-	-	-	-	-	-	-	-	3	-	-	-	-	-	-	-	-	-
岡山県	-	-	-	-	-	-	-	-	1	-	-	-	-	-	-	-	-	-
広島県	-	-	-	-	-	-	-	-	9	-	-	-	-	-	-	-	-	-
山口県	-	-	-	-	-	-	-	-	-	-	-	-	-	-	-	-	-	-
徳島県	-	-	-	-	-	-	-	1	6	-	-	-	-	-	-	-	-	-
香川県	-	-	-	-	-	-	-	-	-	-	-	-	-	-	-	-	-	-
愛媛県	-	-	-	-	-	-	-	-	3	-	-	-	-	-	-	-	-	-
高知県	-	-	-	-	-	-	-	-	2	-	-	-	-	-	-	-	-	-
福岡県	-	2	-	-	-	-	-	-	1	-	-	-	-	-	-	-	-	-
佐賀県	-	-	-	-	-	-	-	-	-	-	-	-	-	-	-	-	-	-
長崎県	-	-	-	-	-	-	-	-	2	-	-	-	-	-	-	-	-	-
熊本県	-	-	-	-	-	-	-	-	1	-	-	-	-	-	-	-	-	-
大分県	-	1	-	-	-	-	-	-	-	-	-	-	-	-	-	-	-	-
宮崎県	-	-	-	-	-	-	-	-	2	-	-	-	-	-	-	-	-	-
鹿児島県	-	-	-	-	-	-	-	-	2	-	-	-	-	-	-	-	-	-
沖縄県	-	1	-	-	-	-	-	-	-	-	1	-	-	-	-	-	-	-

報告数・累積報告数, 疾病・都道府県別

2011年30週

	ブルセラ症		ベネズエラ ウマ脳炎		ヘンドラウイルス 感染症		発しんチフス		ポツリヌス症		マラリア		野 兎 病		ライム病		リッサウイルス 感染症	
	報告数	累積	報告数	累積	報告数	累積	報告数	累積	報告数	累積	報告数	累積	報告数	累積	報告数	累積	報告数	累積
総 数	-	-	-	-	-	-	-	-	3	3	1	35	-	-	-	3	-	-
北海道	-	-	-	-	-	-	-	-	-	-	-	-	-	-	-	-	-	-
青森県	-	-	-	-	-	-	-	-	-	-	-	-	-	-	-	-	-	-
岩手県	-	-	-	-	-	-	-	-	-	-	-	-	-	-	-	-	-	-
宮城県	-	-	-	-	-	-	-	-	-	-	-	-	-	-	-	-	-	-
秋田県	-	-	-	-	-	-	-	-	-	-	-	-	-	-	-	-	-	-
山形県	-	-	-	-	-	-	-	-	-	-	-	-	-	-	-	-	-	-
福島県	-	-	-	-	-	-	-	-	-	-	1	-	-	-	-	-	-	-
茨城県	-	-	-	-	-	-	-	-	-	-	1	-	-	-	1	-	-	-
栃木県	-	-	-	-	-	-	-	-	-	-	2	-	-	-	-	-	-	-
群馬県	-	-	-	-	-	-	-	-	-	-	-	-	-	-	-	-	-	-
埼玉県	-	-	-	-	-	-	-	-	-	-	1	1	-	-	-	-	-	-
千葉県	-	-	-	-	-	-	-	-	-	-	2	-	-	-	-	-	-	-
東京都	-	-	-	-	-	-	-	-	-	-	11	-	-	-	2	-	-	-
神奈川県	-	-	-	-	-	-	-	-	-	-	3	-	-	-	-	-	-	-
新潟県	-	-	-	-	-	-	-	-	-	-	-	-	-	-	-	-	-	-
富山県	-	-	-	-	-	-	-	-	-	-	1	-	-	-	-	-	-	-
石川県	-	-	-	-	-	-	-	-	-	-	1	-	-	-	-	-	-	-
福井県	-	-	-	-	-	-	-	-	-	-	-	-	-	-	-	-	-	-
山梨県	-	-	-	-	-	-	-	-	-	-	-	-	-	-	-	-	-	-
長野県	-	-	-	-	-	-	-	-	-	-	2	-	-	-	-	-	-	-
岐阜県	-	-	-	-	-	-	-	-	-	-	-	-	-	-	-	-	-	-
静岡県	-	-	-	-	-	-	-	-	-	-	-	-	-	-	-	-	-	-
愛知県	-	-	-	-	-	-	-	-	1	-	5	-	-	-	-	-	-	-
三重県	-	-	-	-	-	-	-	-	-	-	-	-	-	-	-	-	-	-
滋賀県	-	-	-	-	-	-	-	-	-	-	-	-	-	-	-	-	-	-
京都府	-	-	-	-	-	-	-	-	-	-	1	-	-	-	-	-	-	-
大阪府	-	-	-	-	-	-	-	-	-	-	1	-	-	-	-	-	-	-
兵庫県	-	-	-	-	-	-	-	-	-	-	-	-	-	-	-	-	-	-
奈良県	-	-	-	-	-	-	-	-	-	-	-	-	-	-	-	-	-	-
和歌山県	-	-	-	-	-	-	-	-	-	-	-	-	-	-	-	-	-	-
鳥取県	-	-	-	-	-	-	-	-	-	-	-	-	-	-	-	-	-	-
島根県	-	-	-	-	-	-	-	-	-	-	-	-	-	-	-	-	-	-
岡山県	-	-	-	-	-	-	-	-	1	-	-	-	-	-	-	-	-	-
広島県	-	-	-	-	-	-	-	-	-	-	-	-	-	-	-	-	-	-
山口県	-	-	-	-	-	-	-	-	-	-	-	-	-	-	-	-	-	-
徳島県	-	-	-	-	-	-	-	-	-	-	1	-	-	-	-	-	-	-
香川県	-	-	-	-	-	-	-	-	-	-	-	-	-	-	-	-	-	-
愛媛県	-	-	-	-	-	-	-	-	1	-	-	-	-	-	-	-	-	-
高知県	-	-	-	-	-	-	-	-	-	-	-	-	-	-	-	-	-	-
福岡県	-	-	-	-	-	-	-	-	-	-	-	-	-	-	-	-	-	-
佐賀県	-	-	-	-	-	-	-	-	-	-	-	-	-	-	-	-	-	-
長崎県	-	-	-	-	-	-	-	-	-	-	-	-	-	-	-	-	-	-
熊本県	-	-	-	-	-	-	-	-	-	-	1	-	-	-	-	-	-	-
大分県	-	-	-	-	-	-	-	-	-	-	-	-	-	-	-	-	-	-
宮崎県	-	-	-	-	-	-	-	-	-	-	-	-	-	-	-	-	-	-
鹿児島県	-	-	-	-	-	-	-	-	-	-	-	-	-	-	-	-	-	-
沖縄県	-	-	-	-	-	-	-	-	-	-	1	-	-	-	-	-	-	-

*E型肝炎およびA型肝炎を除く。

**ウエストナイル脳炎、西部ウマ脳炎、ダニ媒介脳炎、東部ウマ脳炎、日本脳炎、ペネズエラウマ脳炎およびリフトバレー熱を除く。

報告数・累積報告数、疾病・都道府県別

2011年30週

	リフトバレー熱		類鼻疽		レジオネラ症		レプトスピラ症		ロッキー山 紅斑熱		アメーバ赤痢		ウイルス性肝炎*		急性脳炎**		クリプト スポリジウム症	
	報告数	累積	報告数	累積	報告数	累積	報告数	累積	報告数	累積	報告数	累積	報告数	累積	報告数	累積	報告数	累積
総数	-	-	-	-	12	393	-	5	-	-	5	441	3	153	3	183	-	6
北海道	-	-	-	-	-	4	-	-	-	-	-	8	-	2	-	5	-	1
青森県	-	-	-	-	-	2	-	-	-	-	-	1	-	-	-	2	-	-
岩手県	-	-	-	-	-	7	-	-	-	-	1	7	-	-	-	2	-	-
宮城県	-	-	-	-	-	5	-	-	-	-	-	3	-	5	-	-	-	-
秋田県	-	-	-	-	-	4	-	-	-	-	-	-	-	-	-	-	-	-
山形県	-	-	-	-	-	3	-	-	-	-	-	-	-	-	-	2	-	-
福島県	-	-	-	-	-	4	-	-	-	-	1	3	-	1	-	-	-	-
茨城県	-	-	-	-	-	12	-	-	-	-	-	8	-	2	-	6	-	-
栃木県	-	-	-	-	-	7	-	-	-	-	-	5	-	1	-	8	-	-
群馬県	-	-	-	-	-	4	-	-	-	-	-	5	-	2	-	2	-	-
埼玉県	-	-	-	-	-	19	-	-	-	-	1	21	-	5	-	12	-	-
千葉県	-	-	-	-	-	13	-	-	-	-	-	31	-	5	-	15	-	-
東京都	-	-	-	-	2	33	-	3	-	-	1	91	-	25	-	10	-	2
神奈川県	-	-	-	-	2	23	-	-	-	-	-	36	-	9	-	9	-	-
新潟県	-	-	-	-	-	15	-	-	-	-	-	6	-	1	-	10	-	-
富山県	-	-	-	-	2	16	-	-	-	-	-	4	-	3	-	1	-	-
石川県	-	-	-	-	1	12	-	-	-	-	-	2	-	-	-	1	-	-
福井県	-	-	-	-	-	7	-	-	-	-	-	-	-	4	-	1	-	-
山梨県	-	-	-	-	-	-	-	-	-	-	-	2	-	1	-	-	-	-
長野県	-	-	-	-	-	7	-	-	-	-	-	10	-	2	1	6	-	-
岐阜県	-	-	-	-	-	11	-	-	-	-	-	7	-	1	-	2	-	-
静岡県	-	-	-	-	1	8	-	-	-	-	-	10	-	-	-	11	-	-
愛知県	-	-	-	-	-	23	-	-	-	-	-	18	1	7	1	9	-	-
三重県	-	-	-	-	1	4	-	-	-	-	-	7	-	7	-	5	-	2
滋賀県	-	-	-	-	-	8	-	-	-	-	-	2	-	1	-	1	-	-
京都府	-	-	-	-	-	10	-	-	-	-	-	13	-	5	-	10	-	-
大阪府	-	-	-	-	-	32	-	1	-	-	-	45	-	11	1	15	-	1
兵庫県	-	-	-	-	2	26	-	-	-	-	-	20	-	11	-	9	-	-
奈良県	-	-	-	-	-	5	-	-	-	-	-	6	-	-	-	-	-	-
和歌山県	-	-	-	-	-	-	-	-	-	-	-	4	-	-	-	-	-	-
鳥取県	-	-	-	-	-	-	-	-	-	-	-	1	-	-	-	1	-	-
島根県	-	-	-	-	-	3	-	1	-	-	-	-	-	-	-	-	-	-
岡山県	-	-	-	-	-	9	-	-	-	-	-	7	-	5	-	1	-	-
広島県	-	-	-	-	-	7	-	-	-	-	-	7	-	9	-	4	-	-
山口県	-	-	-	-	-	5	-	-	-	-	-	1	-	-	-	-	-	-
徳島県	-	-	-	-	-	1	-	-	-	-	-	3	-	1	-	-	-	-
香川県	-	-	-	-	-	5	-	-	-	-	-	2	-	3	-	2	-	-
愛媛県	-	-	-	-	-	2	-	-	-	-	-	5	-	5	-	1	-	-
高知県	-	-	-	-	-	5	-	-	-	-	-	1	-	-	-	2	-	-
福岡県	-	-	-	-	-	12	-	-	-	-	-	14	1	8	-	3	-	-
佐賀県	-	-	-	-	-	1	-	-	-	-	-	1	-	1	-	5	-	-
長崎県	-	-	-	-	-	5	-	-	-	-	-	-	1	2	-	-	-	-
熊本県	-	-	-	-	-	5	-	-	-	-	-	7	-	-	-	-	-	-
大分県	-	-	-	-	-	2	-	-	-	-	-	4	-	-	-	-	-	-
宮崎県	-	-	-	-	-	-	-	-	-	-	-	1	9	-	2	-	6	-
鹿児島県	-	-	-	-	1	3	-	-	-	-	-	2	-	1	-	4	-	-
沖縄県	-	-	-	-	-	4	-	-	-	-	-	2	-	5	-	-	-	-

報告数・累積報告数, 疾病・都道府県別

2011年30週

	クローンツェルト・ヤコブ病		劇症型溶血性レンサ球菌感染症		後天性免疫不全症候群		ジアルジア症		髄膜炎菌性髄膜炎		先天性風しん症候群		梅毒		破傷風		バンコマイシン耐性黄色ブドウ球菌感染症	
	報告数	累積	報告数	累積	報告数	累積	報告数	累積	報告数	累積	報告数	累積	報告数	累積	報告数	累積	報告数	累積
総数	-	65	3	137	19	810	1	39	-	7	-	1	7	427	2	64	-	-
北海道	-	3	-	5	-	11	-	-	-	-	-	-	-	12	-	4	-	-
青森県	-	-	-	2	-	1	-	-	-	-	-	-	-	5	-	2	-	-
岩手県	-	-	-	1	-	2	-	-	-	-	-	-	-	-	-	2	-	-
宮城県	-	-	-	-	-	7	-	1	-	-	-	-	-	6	-	6	-	-
秋田県	-	1	-	1	-	1	-	-	-	-	-	-	-	2	-	-	-	-
山形県	-	-	-	1	-	1	-	-	-	-	-	-	-	-	-	1	-	-
福島県	-	-	-	-	-	2	-	-	-	-	-	-	-	-	-	1	-	-
茨城県	-	3	-	3	1	16	-	2	-	-	-	-	-	14	-	4	-	-
栃木県	-	-	-	-	1	12	-	-	-	-	-	-	1	3	-	1	-	-
群馬県	-	1	-	-	-	10	-	-	-	-	-	1	-	3	-	1	-	-
埼玉県	-	3	-	4	-	27	-	3	-	-	-	-	-	11	-	2	-	-
千葉県	-	5	-	5	1	34	-	1	-	1	-	-	-	12	-	1	-	-
東京都	-	10	1	22	1	221	-	7	-	2	-	-	2	120	-	5	-	-
神奈川県	-	1	-	7	1	45	1	4	-	-	-	-	-	22	-	1	-	-
新潟県	-	2	-	5	1	5	-	-	-	-	-	-	-	4	-	-	-	-
富山県	-	-	-	4	-	2	-	-	-	-	-	-	-	3	-	2	-	-
石川県	-	1	-	2	-	7	-	-	-	-	-	-	-	2	-	1	-	-
福井県	-	-	-	2	-	3	-	-	-	-	-	-	-	2	-	-	-	-
山梨県	-	2	-	2	1	5	-	-	-	-	-	-	-	-	-	-	-	-
長野県	-	-	1	4	1	7	-	1	-	-	-	-	-	5	1	1	-	-
岐阜県	-	1	-	2	-	11	-	1	-	-	-	-	-	8	-	1	-	-
静岡県	-	2	-	3	-	13	-	2	-	-	-	-	-	6	-	-	-	-
愛知県	-	-	-	10	-	58	-	3	-	-	-	-	-	30	-	2	-	-
三重県	-	-	-	2	-	7	-	1	-	-	-	-	1	3	-	1	-	-
滋賀県	-	1	-	1	1	3	-	1	-	-	-	-	-	3	-	1	-	-
京都府	-	2	-	3	-	7	-	2	-	-	-	-	-	6	-	-	-	-
大阪府	-	6	-	10	2	133	-	2	-	-	-	-	-	46	-	1	-	-
兵庫県	-	2	-	3	4	29	-	2	-	-	-	-	1	19	-	1	-	-
奈良県	-	1	-	-	-	7	-	1	-	-	-	-	-	2	-	-	-	-
和歌山県	-	1	-	2	-	6	-	1	-	-	-	-	-	3	-	1	-	-
鳥取県	-	-	-	-	-	1	-	-	-	-	-	-	-	-	-	-	-	-
島根県	-	2	-	1	-	2	-	-	-	-	-	-	-	1	-	2	-	-
岡山県	-	1	-	1	-	4	-	1	-	-	-	-	-	7	-	1	-	-
広島県	-	2	-	3	1	20	-	-	-	-	-	-	-	3	1	3	-	-
山口県	-	1	-	2	-	4	-	-	-	-	-	-	-	-	-	2	-	-
徳島県	-	-	-	-	-	2	-	-	-	-	-	-	-	1	-	-	-	-
香川県	-	2	1	2	-	4	-	-	-	-	-	-	-	2	-	-	-	-
愛媛県	-	2	-	-	-	8	-	-	-	-	-	-	-	-	-	-	-	-
高知県	-	-	-	1	-	3	-	1	-	-	-	-	-	3	-	1	-	-
福岡県	-	3	-	16	2	29	-	-	-	1	-	-	-	19	-	2	-	-
佐賀県	-	2	-	1	-	2	-	-	-	-	-	-	-	-	-	-	-	-
長崎県	-	-	-	1	-	5	-	1	-	-	-	-	1	6	-	-	-	-
熊本県	-	-	-	-	-	5	-	-	-	-	-	-	-	7	-	1	-	-
大分県	-	-	-	-	-	2	-	-	-	-	-	-	-	5	-	-	-	-
宮崎県	-	-	-	1	1	8	-	-	-	2	-	-	-	7	-	6	-	-
鹿児島県	-	2	-	-	-	9	-	-	-	1	-	-	1	11	-	2	-	-
沖縄県	-	-	-	2	-	9	-	1	-	-	-	-	-	3	-	1	-	-

報告数・累積報告数，疾病・都道府県別 2011年30週

	バンコマイシン耐性腸球菌感染症		風しん		麻しん	
	報告数	累積	報告数	累積	報告数	累積
総 数	-	30	6	272	4	372
北海道	-	-	-	18	-	6
青森県	-	1	-	-	-	3
岩手県	-	-	-	1	-	1
宮城県	-	1	-	1	-	1
秋田県	-	1	-	1	-	1
山形県	-	-	-	3	-	-
福島県	-	-	-	1	-	-
茨城県	-	-	-	9	-	-
栃木県	-	1	-	1	-	8
群馬県	-	1	-	-	-	4
埼玉県	-	1	-	6	-	25
千葉県	-	3	-	7	-	24
東京都	-	1	1	23	-	156
神奈川県	-	4	-	55	1	35
新潟県	-	-	-	6	-	-
富山県	-	-	-	2	-	-
石川県	-	-	-	1	-	2
福井県	-	-	-	1	1	1
山梨県	-	-	-	-	-	2
長野県	-	1	-	1	-	1
岐阜県	-	1	-	2	-	2
静岡県	-	-	-	4	-	4
愛知県	-	-	-	8	1	24
三重県	-	-	-	5	-	-
滋賀県	-	-	-	2	-	2
京都府	-	1	-	1	-	3
大阪府	-	4	1	41	-	8
兵庫県	-	1	-	6	-	12
奈良県	-	-	-	-	-	2
和歌山県	-	-	-	-	-	-
鳥取県	-	-	-	1	-	-
島根県	-	-	-	1	-	-
岡山県	-	-	-	-	-	4
広島県	-	1	-	10	-	24
山口県	-	-	-	-	-	-
徳島県	-	-	-	-	-	1
香川県	-	-	-	1	-	1
愛媛県	-	-	-	1	-	4
高知県	-	-	-	-	-	-
福岡県	-	2	4	44	-	5
佐賀県	-	-	-	1	-	-
長崎県	-	-	-	1	-	3
熊本県	-	2	-	2	-	-
大分県	-	-	-	2	-	-
宮崎県	-	-	-	1	-	1
鹿児島県	-	1	-	1	1	2
沖縄県	-	2	-	-	-	-

*鳥インフルエンザを除く。

報告数・定点当り報告数, 疾病・都道府県別

2011年30週

	インフルエンザ*		咽頭結膜熱		A群溶血性 レンサ球菌咽頭炎		感染性胃腸炎		水痘		手足口病		伝染性紅斑		突発性発しん		百日咳	
	報告数	定点当り	報告数	定点当り	報告数	定点当り	報告数	定点当り	報告数	定点当り	報告数	定点当り	報告数	定点当り	報告数	定点当り	報告数	定点当り
総数	114	0.02	1958	0.63	2671	0.85	8770	2.80	2566	0.82	25636	8.19	1902	0.61	2108	0.67	113	0.04
北海道	-	-	142	0.99	219	1.53	214	1.50	285	1.99	542	3.79	126	0.88	81	0.57	2	0.01
青森県	-	-	7	0.17	19	0.46	41	1.00	29	0.71	257	6.27	12	0.29	18	0.44	-	-
岩手県	-	-	8	0.20	13	0.33	95	2.38	36	0.90	543	13.58	8	0.20	23	0.58	-	-
宮城県	1	0.01	8	0.14	46	0.78	220	3.73	38	0.64	533	9.03	16	0.27	52	0.88	-	-
秋田県	1	0.02	35	1.00	23	0.66	134	3.83	15	0.43	104	2.97	3	0.09	16	0.46	-	-
山形県	-	-	16	0.53	42	1.40	127	4.23	45	1.50	392	13.07	22	0.73	19	0.63	1	0.03
福島県	3	0.04	29	0.60	42	0.88	74	1.54	41	0.85	85	1.77	76	1.58	33	0.69	-	-
茨城県	6	0.05	40	0.53	52	0.69	109	1.45	39	0.52	220	2.93	38	0.51	35	0.47	-	-
栃木県	1	0.01	17	0.35	17	0.35	50	1.04	31	0.65	90	1.88	37	0.77	27	0.56	-	-
群馬県	-	-	79	1.30	47	0.77	189	3.10	47	0.77	121	1.98	57	0.93	30	0.49	5	0.08
埼玉県	-	-	194	1.22	161	1.01	565	3.55	114	0.72	1033	6.50	148	0.93	132	0.83	5	0.03
千葉県	1	0.00	99	0.76	144	1.10	304	2.32	89	0.68	1014	7.74	78	0.60	100	0.76	7	0.05
東京都	3	0.01	180	0.69	303	1.17	928	3.57	161	0.62	2873	11.05	131	0.50	188	0.72	6	0.02
神奈川県	1	0.00	93	0.47	110	0.56	514	2.60	103	0.52	2022	10.21	93	0.47	150	0.76	5	0.03
新潟県	-	-	49	0.82	66	1.10	95	1.58	45	0.75	133	2.22	8	0.13	38	0.63	3	0.05
富山県	-	-	27	0.93	38	1.31	120	4.14	17	0.59	102	3.52	1	0.03	10	0.34	-	-
石川県	-	-	11	0.38	25	0.86	90	3.10	24	0.83	246	8.48	7	0.24	18	0.62	-	-
福井県	-	-	13	0.59	49	2.23	109	4.95	50	2.27	178	8.09	6	0.27	16	0.73	1	0.05
山梨県	-	-	19	0.79	16	0.67	54	2.25	7	0.29	191	7.96	17	0.71	7	0.29	-	-
長野県	-	-	41	0.75	64	1.16	147	2.67	29	0.53	318	5.78	58	1.05	27	0.49	4	0.07
岐阜県	4	0.05	20	0.38	23	0.44	106	2.04	32	0.62	548	10.54	31	0.60	31	0.60	2	0.04
静岡県	-	-	100	1.22	64	0.78	228	2.78	42	0.51	858	10.46	55	0.67	50	0.61	-	-
愛知県	-	-	93	0.51	104	0.57	527	2.91	159	0.88	1878	10.38	226	1.25	130	0.72	4	0.02
三重県	1	0.01	27	0.60	31	0.69	147	3.27	40	0.89	533	11.84	19	0.42	37	0.82	-	-
滋賀県	-	-	27	0.84	20	0.63	91	2.84	35	1.09	485	15.16	16	0.50	19	0.59	1	0.03
京都府	1	0.01	43	0.59	24	0.33	180	2.47	34	0.47	585	8.01	42	0.58	30	0.41	-	-
大阪府	-	-	106	0.55	173	0.89	516	2.66	158	0.81	1402	7.23	96	0.49	111	0.57	4	0.02
兵庫県	-	-	70	0.54	60	0.47	352	2.73	91	0.71	1429	11.08	74	0.57	75	0.58	11	0.09
奈良県	-	-	20	0.57	12	0.34	75	2.14	20	0.57	283	8.09	18	0.51	6	0.17	3	0.09
和歌山県	-	-	7	0.23	9	0.29	48	1.55	13	0.42	171	5.52	31	1.00	21	0.68	-	-
鳥取県	-	-	15	0.79	9	0.47	47	2.47	9	0.47	31	1.63	5	0.26	12	0.63	-	-
島根県	-	-	6	0.26	15	0.65	82	3.57	16	0.70	66	2.87	8	0.35	14	0.61	-	-
岡山県	-	-	19	0.35	26	0.48	168	3.11	28	0.52	153	2.83	11	0.20	25	0.46	3	0.06
広島県	-	-	27	0.38	51	0.71	196	2.72	45	0.63	402	5.58	43	0.60	48	0.67	12	0.17
山口県	-	-	17	0.36	51	1.09	119	2.53	55	1.17	555	11.81	39	0.83	43	0.91	12	0.26
徳島県	-	-	5	0.22	17	0.74	69	3.00	33	1.43	81	3.52	29	1.26	11	0.48	1	0.04
香川県	-	-	20	0.67	13	0.43	125	4.17	21	0.70	92	3.07	13	0.43	24	0.80	3	0.10
愛媛県	-	-	32	0.86	21	0.57	132	3.57	45	1.22	221	5.97	31	0.84	31	0.84	-	-
高知県	-	-	5	0.17	40	1.33	44	1.47	15	0.50	245	8.17	13	0.43	15	0.50	-	-
福岡県	12	0.06	66	0.55	165	1.38	442	3.68	148	1.23	1842	15.35	26	0.22	123	1.03	11	0.09
佐賀県	-	-	12	0.52	22	0.96	22	0.96	14	0.61	343	14.91	11	0.48	25	1.09	1	0.04
長崎県	-	-	6	0.14	25	0.57	88	2.00	43	0.98	421	9.57	6	0.14	29	0.66	-	-
熊本県	-	-	18	0.38	40	0.83	148	3.08	43	0.90	618	12.88	12	0.25	54	1.13	-	-
大分県	-	-	11	0.31	29	0.81	190	5.28	35	0.97	557	15.47	24	0.67	37	1.03	1	0.03
宮崎県	1	0.02	50	1.39	60	1.67	175	4.86	51	1.42	399	11.08	39	1.08	34	0.94	-	-
鹿児島県	13	0.14	22	0.40	52	0.95	182	3.31	44	0.80	238	4.33	37	0.67	36	0.65	1	0.02
沖縄県	65	1.12	7	0.21	19	0.56	92	2.71	52	1.53	203	5.97	5	0.15	17	0.50	4	0.12

*髄膜炎菌性髄膜炎は除く。

報告数・定点当り報告数, 疾病・都道府県別

2011年30週

	ヘルパンギーナ		流行性耳下腺炎		急性出血性結膜炎		流行性角結膜炎		細菌性髄膜炎*		無菌性髄膜炎		マイコプラズマ肺炎		クラミジア肺炎		RSウイルス感染症
	報告数	定点当り	報告数	定点当り	報告数	定点当り	報告数	定点当り	報告数	定点当り	報告数	定点当り	報告数	定点当り	報告数	定点当り	報告数
総数	13941	4.45	3010	0.96	276	0.41	531	0.78	10	0.02	39	0.08	309	0.67	11	0.02	678
北海道	1136	7.94	72	0.50	1	0.03	26	0.90	-	-	-	-	10	0.43	-	-	77
青森県	25	0.61	42	1.02	-	-	2	0.18	-	-	-	-	12	2.00	-	-	8
岩手県	90	2.25	99	2.48	-	-	3	0.21	-	-	-	-	23	1.21	-	-	4
宮城県	367	6.22	77	1.31	-	-	1	0.08	-	-	-	-	14	1.17	-	-	2
秋田県	37	1.06	13	0.37	-	-	2	0.29	-	-	-	-	8	1.00	-	-	-
山形県	61	2.03	84	2.80	-	-	-	-	-	-	-	-	-	-	-	-	-
福島県	230	4.79	33	0.69	-	-	19	1.58	-	-	12	1.71	7	1.00	-	-	14
茨城県	348	4.64	60	0.80	-	-	17	1.00	-	-	-	-	6	0.46	-	-	1
栃木県	223	4.65	64	1.33	-	-	11	0.92	-	-	-	-	5	0.71	3	0.43	-
群馬県	458	7.51	77	1.26	-	-	27	1.80	-	-	3	0.38	7	0.88	-	-	-
埼玉県	1093	6.87	65	0.41	-	-	25	0.61	1	0.11	2	0.22	12	1.33	-	-	26
千葉県	984	7.51	65	0.50	1	0.03	30	0.88	-	-	1	0.11	1	0.11	-	-	8
東京都	2050	7.88	143	0.55	-	-	14	0.37	1	0.04	5	0.21	22	0.92	-	-	62
神奈川県	974	4.92	80	0.40	2	0.04	44	0.98	-	-	-	-	1	0.11	-	-	36
新潟県	497	8.28	97	1.62	2	0.22	7	0.78	-	-	-	-	3	0.25	5	0.42	14
富山県	55	1.90	27	0.93	-	-	-	-	1	0.20	-	-	4	0.80	-	-	3
石川県	113	3.90	15	0.52	-	-	2	0.29	-	-	-	-	1	0.20	-	-	-
福井県	39	1.77	2	0.09	-	-	-	-	-	-	-	-	4	0.67	-	-	-
山梨県	95	3.96	22	0.92	-	-	1	0.11	-	-	-	-	1	0.10	1	0.10	3
長野県	291	5.29	197	3.58	-	-	12	1.09	-	-	-	-	11	1.00	-	-	-
岐阜県	142	2.73	37	0.71	-	-	6	0.55	-	-	-	-	5	1.00	-	-	5
静岡県	353	4.30	125	1.52	-	-	25	1.32	-	-	-	-	-	-	-	-	8
愛知県	684	3.78	88	0.49	-	-	11	0.32	-	-	-	-	17	1.13	-	-	11
三重県	266	5.91	31	0.69	1	0.08	3	0.25	-	-	-	-	2	0.22	-	-	1
滋賀県	162	5.06	35	1.09	-	-	5	0.63	-	-	1	0.14	-	-	-	-	1
京都府	183	2.51	42	0.58	1	0.06	17	0.94	-	-	-	-	1	0.14	-	-	3
大阪府	405	2.09	126	0.65	-	-	23	0.45	1	0.07	1	0.07	29	1.93	-	-	138
兵庫県	379	2.94	163	1.26	-	-	19	0.56	-	-	1	0.10	1	0.10	-	-	33
奈良県	87	2.49	8	0.23	-	-	5	0.56	-	-	1	0.17	-	-	-	-	2
和歌山県	68	2.19	11	0.35	-	-	2	0.50	-	-	-	-	6	0.55	-	-	8
鳥取県	54	2.84	41	2.16	-	-	6	2.00	-	-	2	0.40	4	0.80	-	-	-
島根県	20	0.87	17	0.74	-	-	4	1.33	2	0.25	1	0.13	2	0.25	-	-	1
岡山県	197	3.65	92	1.70	1	0.08	10	0.83	-	-	1	0.20	2	0.40	-	-	9
広島県	81	1.13	55	0.76	-	-	18	0.95	-	-	1	0.05	9	0.43	-	-	12
山口県	65	1.38	55	1.17	-	-	4	0.44	-	-	1	0.11	8	0.89	-	-	13
徳島県	34	1.48	40	1.74	-	-	1	0.25	-	-	1	0.20	6	1.20	-	-	1
香川県	84	2.80	51	1.70	-	-	5	1.67	1	0.20	-	-	-	-	-	-	9
愛媛県	64	1.73	93	2.51	-	-	12	1.50	-	-	3	0.50	11	1.83	-	-	4
高知県	108	3.60	6	0.20	-	-	1	0.33	-	-	-	-	1	0.14	1	0.14	-
福岡県	355	2.96	134	1.12	1	0.04	17	0.65	-	-	-	-	9	0.60	-	-	54
佐賀県	87	3.78	41	1.78	-	-	-	-	-	-	1	0.17	7	1.17	-	-	10
長崎県	62	1.41	46	1.05	1	0.13	6	0.75	-	-	-	-	12	1.09	1	0.09	6
熊本県	238	4.96	97	2.02	-	-	13	1.44	-	-	-	-	2	0.13	-	-	-
大分県	138	3.83	29	0.81	-	-	1	0.20	-	-	-	-	4	0.36	-	-	-
宮崎県	318	8.83	51	1.42	-	-	11	1.83	1	0.14	1	0.14	-	-	-	-	13
鹿児島県	129	2.35	152	2.76	-	-	12	1.71	-	-	-	-	5	0.42	-	-	35
沖縄県	12	0.35	10	0.29	265	26.50	51	5.10	2	0.29	-	-	14	2.00	-	-	43

獣医師が届出を行う感染症と対象動物

注) 報告数は感染実験等の学術的研究による発生を除く。

報告数・累積報告数, 疾病・都道府県別

2011年30週

	エボラ出血熱		マールブルグ病		ペスト		重症急性呼吸器症候群(SARS)						結核		鳥インフルエンザ(H5N1)		細菌性赤痢	
	サル		サル		プレーリードッグ	イタチアナグマ		タヌキ		ハクビシン		サル		鳥類		サル		
	報告数	累積	報告数	累積	報告数	累積	報告数	累積	報告数	累積	報告数	累積	報告数	累積	報告数	累積	報告数	累積
総数	-	-	-	-	-	-	-	-	-	-	-	-	-	-	70	-	14	
北海道	-	-	-	-	-	-	-	-	-	-	-	-	-	-	10	-	-	
青森県	-	-	-	-	-	-	-	-	-	-	-	-	-	-	1	-	-	
岩手県	-	-	-	-	-	-	-	-	-	-	-	-	-	-	-	-	-	
宮城県	-	-	-	-	-	-	-	-	-	-	-	-	-	-	-	-	-	
秋田県	-	-	-	-	-	-	-	-	-	-	-	-	-	-	-	-	-	
山形県	-	-	-	-	-	-	-	-	-	-	-	-	-	-	-	-	-	
福島県	-	-	-	-	-	-	-	-	-	-	-	-	-	-	6	-	-	
茨城県	-	-	-	-	-	-	-	-	-	-	-	-	-	-	-	-	3	
栃木県	-	-	-	-	-	-	-	-	-	-	-	-	-	-	2	-	-	
群馬県	-	-	-	-	-	-	-	-	-	-	-	-	-	-	-	-	-	
埼玉県	-	-	-	-	-	-	-	-	-	-	-	-	-	-	-	-	-	
千葉県	-	-	-	-	-	-	-	-	-	-	-	-	-	-	2	-	-	
東京都	-	-	-	-	-	-	-	-	-	-	-	-	-	-	-	-	-	
神奈川県	-	-	-	-	-	-	-	-	-	-	-	-	-	-	-	-	-	
新潟県	-	-	-	-	-	-	-	-	-	-	-	-	-	-	-	-	-	
富山県	-	-	-	-	-	-	-	-	-	-	-	-	-	-	-	-	-	
石川県	-	-	-	-	-	-	-	-	-	-	-	-	-	-	-	-	-	
福井県	-	-	-	-	-	-	-	-	-	-	-	-	-	-	-	-	-	
山梨県	-	-	-	-	-	-	-	-	-	-	-	-	-	-	-	-	-	
長野県	-	-	-	-	-	-	-	-	-	-	-	-	-	-	-	-	2	
岐阜県	-	-	-	-	-	-	-	-	-	-	-	-	-	-	-	-	-	
静岡県	-	-	-	-	-	-	-	-	-	-	-	-	-	-	-	-	-	
愛知県	-	-	-	-	-	-	-	-	-	-	-	-	-	-	2	-	-	
三重県	-	-	-	-	-	-	-	-	-	-	-	-	-	-	1	-	-	
滋賀県	-	-	-	-	-	-	-	-	-	-	-	-	-	-	-	-	9	
京都府	-	-	-	-	-	-	-	-	-	-	-	-	-	-	-	-	-	
大阪府	-	-	-	-	-	-	-	-	-	-	-	-	-	-	-	-	-	
兵庫県	-	-	-	-	-	-	-	-	-	-	-	-	-	-	3	-	-	
奈良県	-	-	-	-	-	-	-	-	-	-	-	-	-	-	1	-	-	
和歌山県	-	-	-	-	-	-	-	-	-	-	-	-	-	-	1	-	-	
鳥取県	-	-	-	-	-	-	-	-	-	-	-	-	-	-	5	-	-	
島根県	-	-	-	-	-	-	-	-	-	-	-	-	-	-	2	-	-	
岡山県	-	-	-	-	-	-	-	-	-	-	-	-	-	-	-	-	-	
広島県	-	-	-	-	-	-	-	-	-	-	-	-	-	-	-	-	-	
山口県	-	-	-	-	-	-	-	-	-	-	-	-	-	-	1	-	-	
徳島県	-	-	-	-	-	-	-	-	-	-	-	-	-	-	1	-	-	
香川県	-	-	-	-	-	-	-	-	-	-	-	-	-	-	-	-	-	
愛媛県	-	-	-	-	-	-	-	-	-	-	-	-	-	-	-	-	-	
高知県	-	-	-	-	-	-	-	-	-	-	-	-	-	-	1	-	-	
福岡県	-	-	-	-	-	-	-	-	-	-	-	-	-	-	-	-	-	
佐賀県	-	-	-	-	-	-	-	-	-	-	-	-	-	-	-	-	-	
長崎県	-	-	-	-	-	-	-	-	-	-	-	-	-	-	2	-	-	
熊本県	-	-	-	-	-	-	-	-	-	-	-	-	-	-	-	-	-	
大分県	-	-	-	-	-	-	-	-	-	-	-	-	-	-	7	-	-	
宮崎県	-	-	-	-	-	-	-	-	-	-	-	-	-	-	20	-	-	
鹿児島県	-	-	-	-	-	-	-	-	-	-	-	-	-	-	2	-	-	
沖縄県	-	-	-	-	-	-	-	-	-	-	-	-	-	-	-	-	-	

報告数・累積報告数, 疾病・都道府県別 2011年30週

	ウエストナイル熱		エキノコックス症	
	鳥類		犬	
	報告数	累積	報告数	累積
総 数	-	-	-	-
北海道	-	-	-	-
青森県	-	-	-	-
岩手県	-	-	-	-
宮城県	-	-	-	-
秋田県	-	-	-	-
山形県	-	-	-	-
福島県	-	-	-	-
茨城県	-	-	-	-
栃木県	-	-	-	-
群馬県	-	-	-	-
埼玉県	-	-	-	-
千葉県	-	-	-	-
東京都	-	-	-	-
神奈川県	-	-	-	-
新潟県	-	-	-	-
富山県	-	-	-	-
石川県	-	-	-	-
福井県	-	-	-	-
山梨県	-	-	-	-
長野県	-	-	-	-
岐阜県	-	-	-	-
静岡県	-	-	-	-
愛知県	-	-	-	-
三重県	-	-	-	-
滋賀県	-	-	-	-
京都府	-	-	-	-
大阪府	-	-	-	-
兵庫県	-	-	-	-
奈良県	-	-	-	-
和歌山県	-	-	-	-
鳥取県	-	-	-	-
島根県	-	-	-	-
岡山県	-	-	-	-
広島県	-	-	-	-
山口県	-	-	-	-
徳島県	-	-	-	-
香川県	-	-	-	-
愛媛県	-	-	-	-
高知県	-	-	-	-
福岡県	-	-	-	-
佐賀県	-	-	-	-
長崎県	-	-	-	-
熊本県	-	-	-	-
大分県	-	-	-	-
宮崎県	-	-	-	-
鹿児島県	-	-	-	-
沖縄県	-	-	-	-

感染症週報 第13巻 第30号 2011年8月12日発行
 発行：国立感染症研究所

厚生労働省健康局結核感染症課
 厚生労働省大臣官房統計情報部

事務局：国立感染症研究所感染症情報センター

〒162-8640東京都新宿区戸山1-23-1

T E L : 03-5285-1111

F A X : 03-5285-1129

U R L : <http://idsc.nih.go.jp/index-j.html>

< 国立感染症研究所 感染症情報センター >

<http://www.mhlw.go.jp/>

< 厚生労働省 >

<http://www.forth.go.jp/>

< 旅行者のための海外感染症情報(厚生労働省検疫所) >

本週報は、感染症新法に基づくものであり、全国の医療従事者、定点医療機関、保健所、保健所設置市、特別区、都道府県、地方衛生研究所、検疫所の皆様のご協力を得て、国立感染症研究所感染症情報センターにおいて編集したものです。

また、本週報は速報性を重視しておりますので、今後調査などの結果に応じて、若干の変更が生じることがありますが、その場合には週報上にて訂正させていただきます。

「感染症の話」及び「読者のコーナー」の回答欄の内容に関する責は、それぞれの執筆者及び回答者に属しますが、内容に関するご質問、ご意見については事務局でお受けいたします。

なお、週報の内容について、学術的研究、あるいは公衆衛生活動にかかわる業務以外の目的においては、無断転載を禁じます。