

マークをクリックするとそのページを見ることができます



発生動向総覧
P.2-6

< 第31週 >

手足口病の定点当たり報告数は3週連続で減少したが、過去5年間の同時期と比較してかなり多い / その他最新動向



注目すべき感染症

< 今週は該当記事はありません >



病原体情報

< 今週はお休みです >



速報

< 今週は該当記事はありません >



海外感染症情報
P.7

鳥インフルエンザ - カンボジアにおける状況 / 鳥インフルエンザ - エジプトにおける状況



感染症の話
P.8

< 今週はお休みです >



読者のコーナー
< 今週は該当記事は
ありません >



グラフ総覧(31週)
P.9-14



31週のデータ
P.15-27



発生動向総覧

< 第31週コメント > 8月10日集計分

全数報告の感染症

注意: これは当該週に診断された報告症例の集計です。しかし、迅速に情報還元するために期日を決めて集計を行いますので、当該週に診断された症例の報告が集計の期日以降に届くこともあります。それらについては一部を除いて発生動向総覧では扱いませんが、翌週あるいはそれ以降に、巻末の表の累積数に加えられることになります。

感染経路、感染原因、感染地域については、確定あるいは推定として記載されていたものを示します。

1類感染症

報告なし

2類感染症

結核380例

3類感染症

コレラ1例

感染地域: フィリピン

細菌性赤痢5例

菌種: *S. flexneri* (B群) 2例__感染地域: インドネシア2例

S. sonnei (D群) 3例__感染地域: 東京都1例、中国1例、フィリピン/インドネシア1例

腸管出血性大腸菌感染症250例(有症者205例、うちHUS 5例)

感染地域: 国内248例、インドネシア1例、国内/バーレーン1例

国内の多い感染地域: 山形県44例*、東京都18例、埼玉県16例、大阪府15例、栃木県11例**、宮城県10例、滋賀県10例、京都府10例、千葉県9例、静岡県8例、兵庫県7例、広島県7例、群馬県6例、富山県6例、愛知県6例

* 社会教育施設で発生した食中毒患者を含む(OUT VT1)

** 医療機関と福祉施設で発生した食中毒患者を含む(O157 VT1・VT2)

年齢群: 0歳(3例)、1歳(10例)、2歳(5例)、3歳(5例)、4歳(6例)、5歳(6例)、6歳(4例)、7歳(3例)、8歳(5例)、9歳(8例)、10代(49例)、20代(32例)、30代(28例)、40代(12例)、50代(16例)、60代(29例)、70代(20例)、80代(8例)、90代(1例)

血清型・毒素型: O157 VT1・VT2(163例)、O26 VT1(14例)、O145 VT2(9例)、O157 VT不明(9例)、O157 VT1(8例)、O121 VT2(6例)、O103 VT1(5例)、O111 VT1(4例)、O157 VT2(4例)、O145 VT1・VT2(3例)、O26 VT1・VT2(1例)、O55 VT1(1例)、O165 VT2(1例)、その他・不明(22例)

累積報告数: 2,084例(有症者1,448例、うちHUS 66例、死亡7例)

4類感染症

A型肝炎1例

感染地域: 兵庫県

つつが虫病1例

感染地域: 宮城県

デング熱3例 感染地域: タイ1例、マレーシア1例、インド1例
 日本紅斑熱5例 感染地域: 千葉県1例、和歌山県1例、島根県1例、長崎県1例、熊本県1例
 マラリア2例 三日熱2例__感染地域: インドネシア1例、インド1例
 ライム病1例 感染地域: 福島県
 レジオネラ症18例(肺炎型17例、ポンティアック型1例)
 感染地域: 兵庫県4例、大阪府3例、北海道1例、栃木県1例、群馬県1例、東京都1例、新潟県1例、福井県1例、滋賀県1例、鳥取県1例(温泉)、国内(都道府県不明)3例(うち1例温泉)
 年齢群: 30代(1例)、40代(1例)、50代(5例)、60代(6例)、70代(3例)、80代(2例)

5類感染症

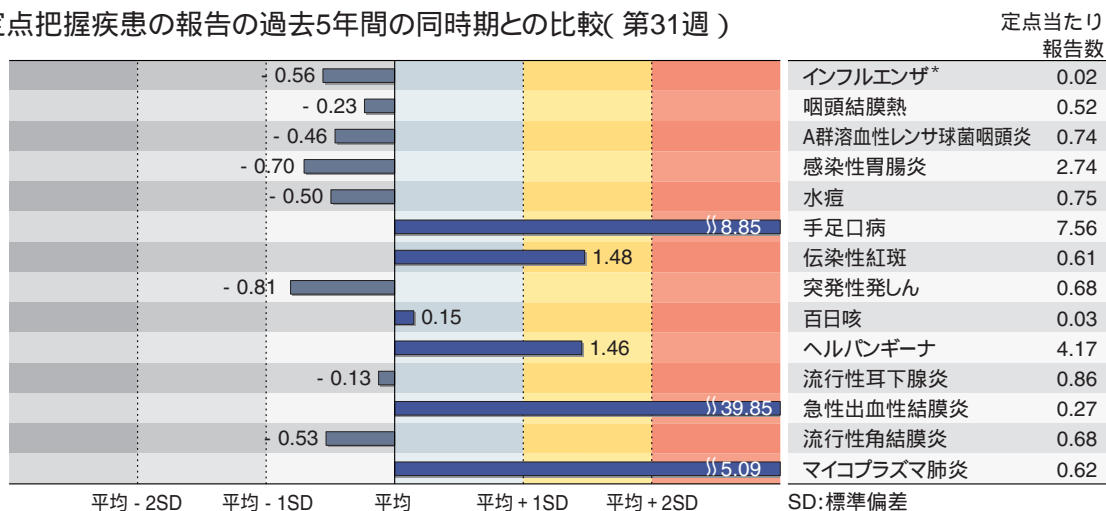
アメーバ赤痢10例(腸管アメーバ症8例、腸管外アメーバ症2例)
 感染地域: 秋田県1例、愛知県1例、大阪府1例、国内(都道府県不明)7例
 感染経路: 性的接触1例(異性間)、不明9例
 急性脳炎1例 病原体不明__年齢群: 5歳
 クロイツフェルト・ヤコブ病2例
 孤発性プリオン病古典型2例
 劇症型溶血性レンサ球菌感染症3例
 年齢群: 20代(1例)、60代(1例)、80代(1例、死亡)
 後天性免疫不全症候群13例(無症候11例、その他2例)
 感染地域: 国内11例、国内・国外不明2例
 感染経路: 性的接触11例(異性間6例、同性間4例、異性間・同性間不明1例)、不明2例
 梅毒14例(早期顕症I期2例、早期顕症II期5例、無症候7例)
 破傷風1例 年齢群: 10代
 バンコマイシン耐性腸球菌感染症1例
 遺伝子型: *Van B* __菌検出検体: 血液
 風しん6例(検査診断例6例)
 感染地域: 福岡県5例、国内(都道府県不明)1例
 年齢群: 4歳(1例)、15～19歳(1例)、20～24歳(3例)、25～29歳(1例)
 累積報告数: 278例(検査診断例213例、臨床診断例65例)
 麻しん5例(麻しん(検査診断例1例、臨床診断例3例)、修飾麻しん(検査診断例1例))
 感染地域: 国内5例
 国内の感染地域: 埼玉県1例、国内(都道府県不明)4例
 年齢群: 1歳(1例)、15～19歳(1例)、20～24歳(1例)、35～39歳(1例)、40代(1例)
 累積報告数: 381例(麻しん(検査診断例177例、臨床診断例117例)、修飾麻しん(検査診断例87例))

(補)他にコレラ1例の報告があったが削除予定。また、2011年第30週までに診断されたものの報告遅れとして、細菌性赤痢2例〔菌種：*S. flexneri*(B群)1例__感染地域：中国、菌種：*S. sonnei*(D群)1例__感染地域：国内(都道府県不明)〕、E型肝炎2例〔感染地域：国内(都道府県不明)2例__感染源：不明2例〕、エキノコックス症1例(多包条虫__感染地域：北海道)、オウム病1例(感染地域：東京都__感染源：カラスの糞)、デング熱2例(感染地域：フィリピン1例、バングラデシュ1例)、日本紅斑熱3例(感染地域：愛媛県2例、鹿児島県1例)、マラリア2例(熱帯熱2例__感染地域：トーゴ1例、モザンビーク1例)、ライム病1例(感染地域：北海道)、急性脳炎1例〔病原体不明(1歳)〕、劇症型溶血性レンサ球菌感染症3例〔40代(1例)、50代(1例)、80代(1例)〕、バンコマイシン耐性腸球菌感染症2例(遺伝子型：*Van C* 2例__菌検出検体：血液1例、腹水1例)などの報告があった。

定点把握の対象となる5類感染症

全国の指定された医療機関(定点)から報告され、疾患により小児科定点(約3,000カ所)、インフルエンザ(小児科・内科)定点(約5,000カ所)、眼科定点(約600カ所)、基幹定点(約500カ所)に分かれています。また、定点当たり報告数は、報告数/定点医療機関数です。

定点把握疾患の報告の過去5年間の同時期との比較(第31週)



当該週と過去5年間の平均(過去5年間の前週、当該週、後週の合計15週の平均)との差をグラフ上に表現した。(*2009年のパンデミックの影響を受けています。)

インフルエンザ

定点当たり報告数は第17週以降減少が続いている。都道府県別では沖縄県(0.66)、石川県(0.06)、茨城県(0.04)、鹿児島県(0.04)が多い。

小児科定点報告疾患

RSウイルス感染症の報告数は808例と2週連続で増加した。年齢別では1歳以下の報告数が全体の約79%を占めている。

咽頭結膜熱の定点当たり報告数は3週連続で減少した。都道府県別では群馬県(1.51)、秋田県(1.24)、埼玉県(0.93)、静岡県(0.93)が多い。

A群溶血性レンサ球菌咽頭炎の定点当たり報告数は第24週以降減少が続いている。都道府県別では高知県(1.63)、佐賀県(1.39)、大分県(1.31)が多い。

感染性胃腸炎の定点当たり報告数は減少した。都道府県別では福井県(5.1)、大分県(5.1)、山形県(4.6)が多い。

水痘の定点当たり報告数は3週連続で減少した。都道府県別では三重県(1.56)、北海道(1.46)、岩手県(1.38)が多い。

手足口病の定点当たり報告数は3週連続で減少したが、過去5年間の同時期(前週、当該週、後週)と比較してかなり多い。都道府県別では山形県(14.7)、大分県(14.4)、岩手県(13.8)、石川県(12.0)、三重県(11.1)、東京都(11.1)が多い。

伝染性紅斑の定点当たり報告数は横ばいであり、過去5年間の同時期と比較してやや多い。都道府県別では宮崎県(1.86)、長野県(1.29)、福島県(1.25)が多い。

百日咳の定点当たり報告数は減少した。都道府県別では秋田県(0.12)、兵庫県(0.11)、福岡県(0.11)が多い。

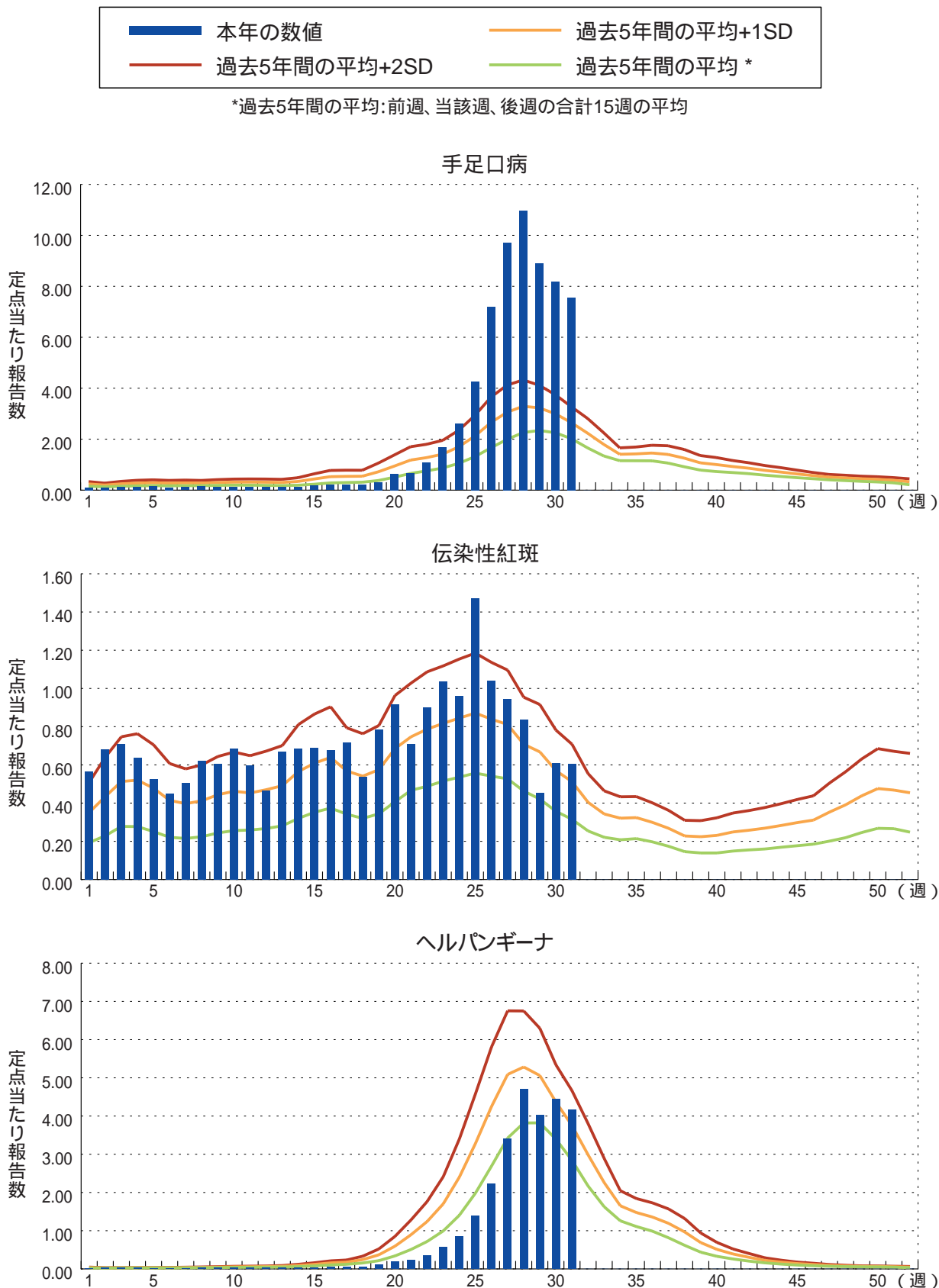
ヘルパンギーナの定点当たり報告数は減少したが、過去5年間の同時期と比較してやや多い。都道府県別では新潟県(12.8)、群馬県(9.2)、長野県(8.1)が多い。

流行性耳下腺炎の定点当たり報告数は減少した。都道府県別では鹿児島県(2.73)、長野県(2.71)、愛媛県(2.59)が多い。

基幹定点報告疾患

マイコプラズマ肺炎の定点当たり報告数は減少したが、過去5年間の同時期と比較してかなり多い。都道府県別では大阪府(2.67)、愛媛県(2.00)、宮城県(1.75)が多い。

図. 主要定点把握疾患の過去5年間との週別比較(2011年第31週)
 青のバーで示す本年の定点当たり報告数が赤のラインを超えているときには、過去5年間の週と比較してかなり多いことを示す。





海外感染症情報

*WHOのEPR(Epidemic and Pandemic Alert and Response)による、感染症アウトブレイクニュース等を掲載しています。

鳥インフルエンザ - カンボジアにおける状況

2011年8月2日 - 更新5

カンボジア保健省は、鳥インフルエンザA(H5N1)ウイルスのヒト感染確定例を報告した。

症例はバンテアイミエンチェイ州(Banteay Meanchey Province)モンクル・ボレイ郡(Mongkul Borei District)ロハステウク町(Rohath Teuk Comune)コーク・リークスメイ村(Chork Reaksmei Village)の4歳の女児で、女児は7月11日に発症し地域の開業医の治療を受けたが効果がなく、7月18日にジャヤバルマ病院(Jayavarma VII Hospital)に入院した。女児は入院2日後の7月20日に死亡した。

この村では家禽が死んでいると報告されており、女児は死んだ家禽との接触が報告されている。この女児はカンボジアにおけるH5N1ウイルスに感染した17例目の症例となり、この疾病により死亡した15例目の症例となる。カンボジアで今年のヒトでのH5N1ウイルス感染の7例はすべて死亡している。

国立及び地方の早期対応チーム(Rapid Response Team)はアウトブレイク調査を行い、国の指針に従って対応している。

地元の保健所管内でのインフルエンザ様疾患(ILI)の増加や、影響を受けた村での重症急性呼吸器疾患(SARI)症例数の増加はみられない。13人の接触者についてH5N1ウイルスの検査をしたが全員陰性であった。地元の保健所と病院はさらなる2週間のILIとSARIの強化サーベイランスをしている。健康教育がコミュニティの中で行われている。

鳥インフルエンザ - エジプトにおける状況

2011年8月9日 - 更新55

エジプト保健省は、鳥インフルエンザA(H5N1)ウイルスの新たな1例のヒト感染症例をWHOに報告した。症例はベヒラ行政区(Behira governorate)ダマンフル区(Demnhoor district)の6歳女児で、7月12日発症、入院した。女児はオセルタミビルによる治療で回復し、7月30日に退院した。

感染源調査の結果、女児は鳥インフルエンザが疑われた家禽への曝露が確認された。

この症例は、WHO世界インフルエンザサーベイランスネットワーク(Global Influenza Surveillance Network)の国家インフルエンザセンターであるエジプト中央公衆衛生研究所で確定診断された。

エジプトではこれまでに151例が確定診断され、そのうち52例が死亡している。



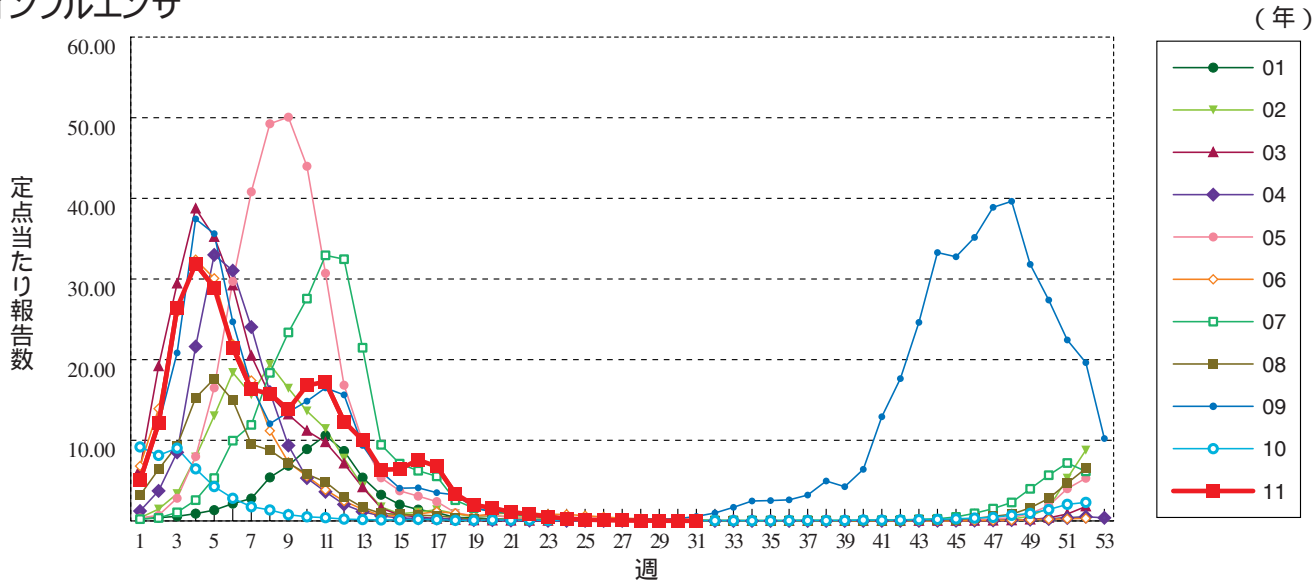
感染症の話

今週はお休みさせていただきます。
「感染症の話」過去の掲載分については
<http://idsc.nih.go.jp/idwr/kansen/index.html>
でご覧いただけます。

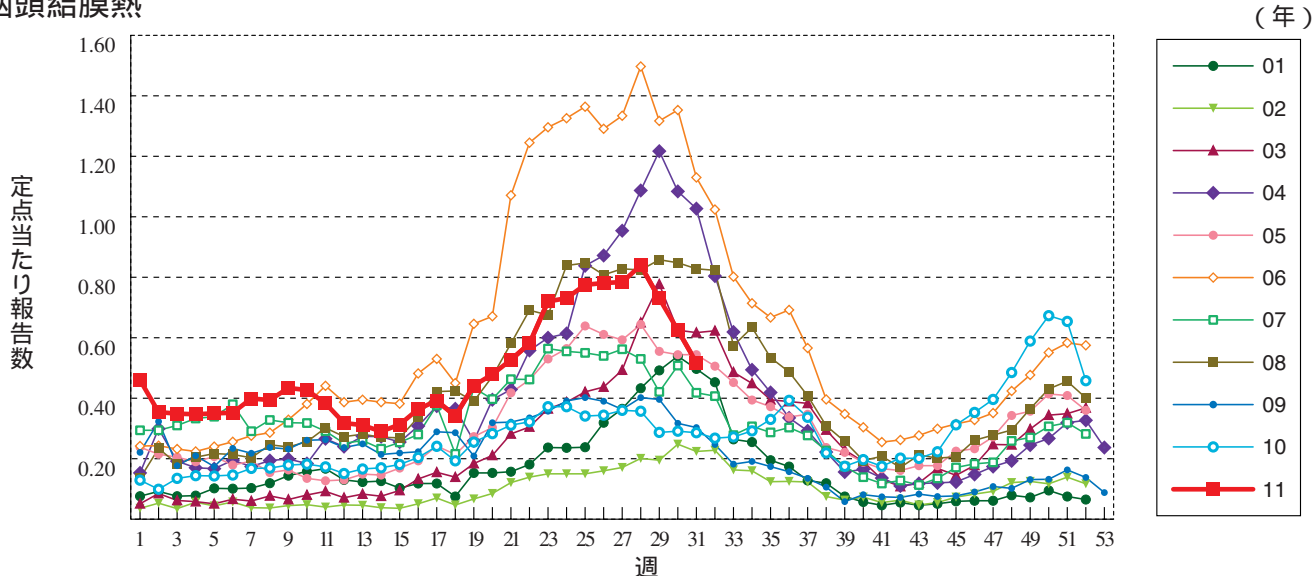


グラフ総覧(31週)

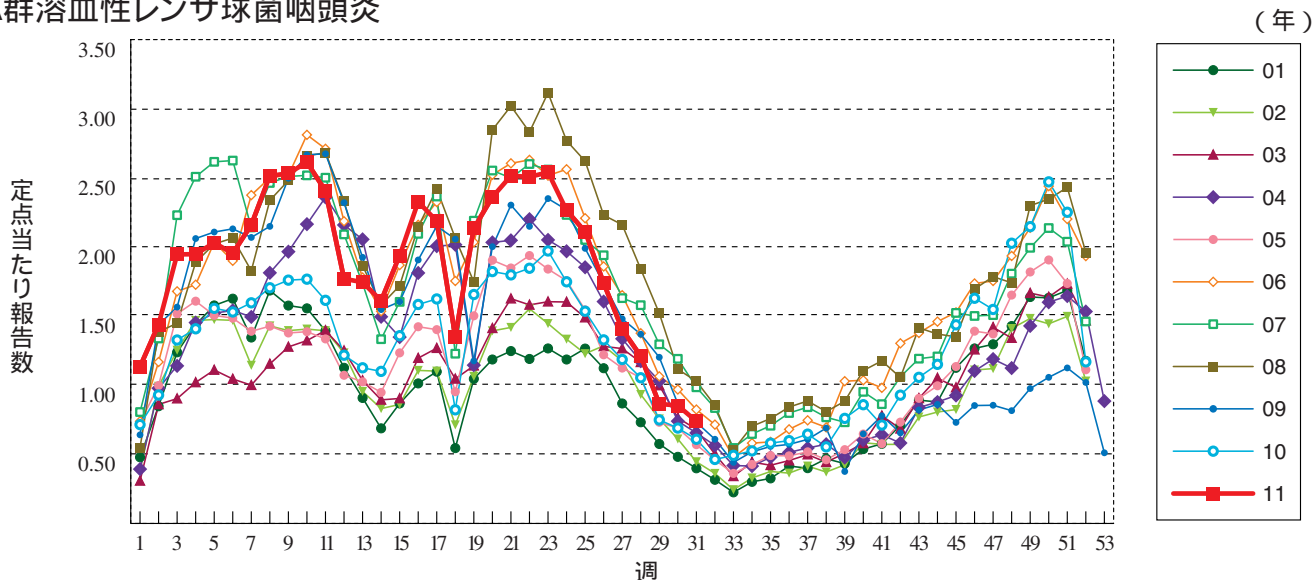
インフルエンザ



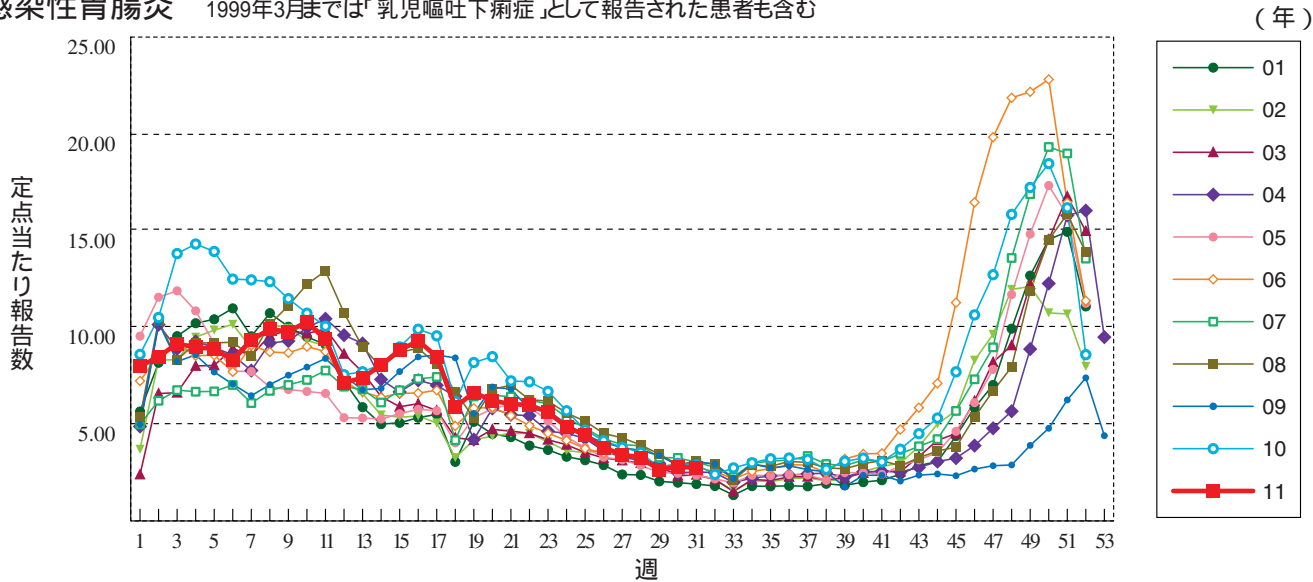
咽頭結膜熱



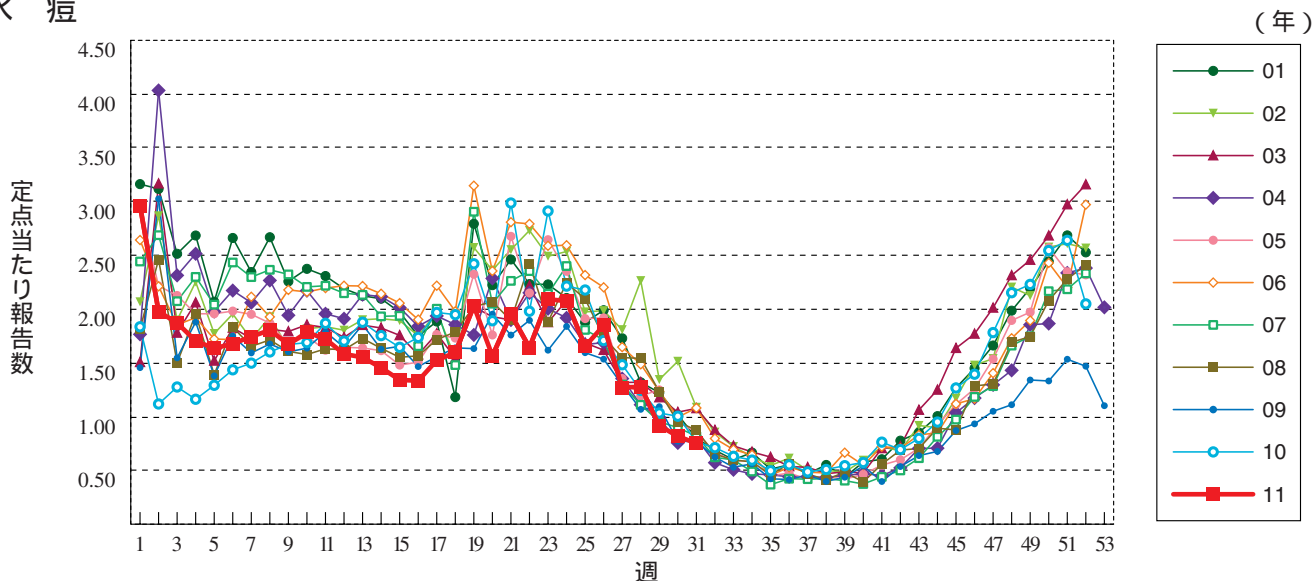
A群溶血性レンサ球菌咽頭炎



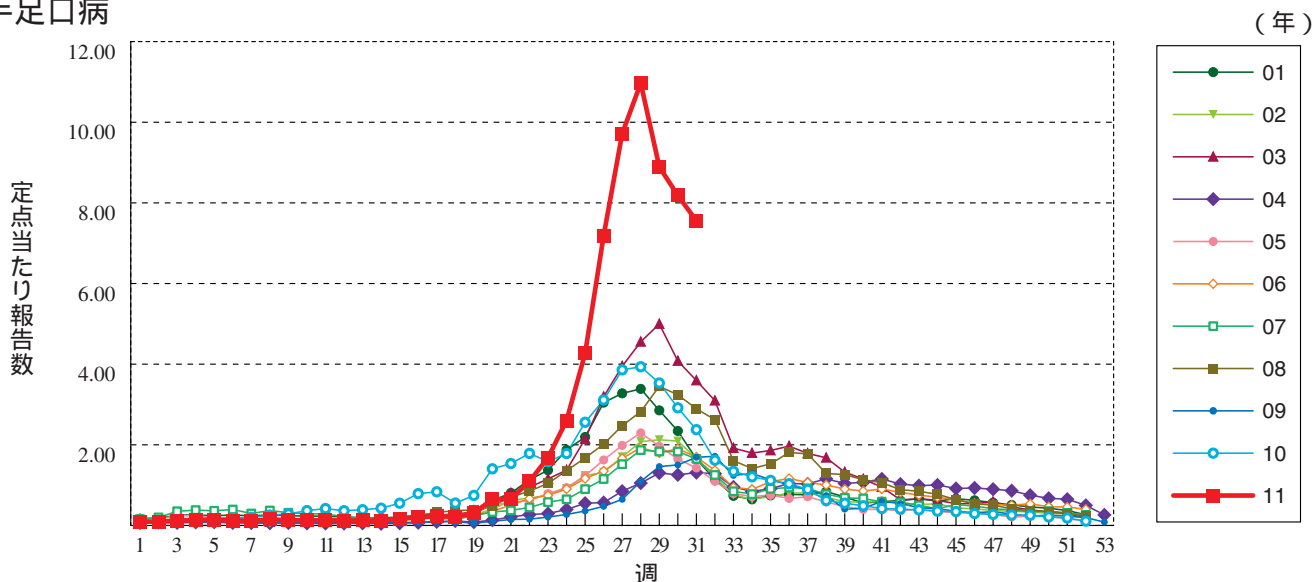
感染性胃腸炎 1999年3月までは「乳児嘔吐下痢症」として報告された患者も含む



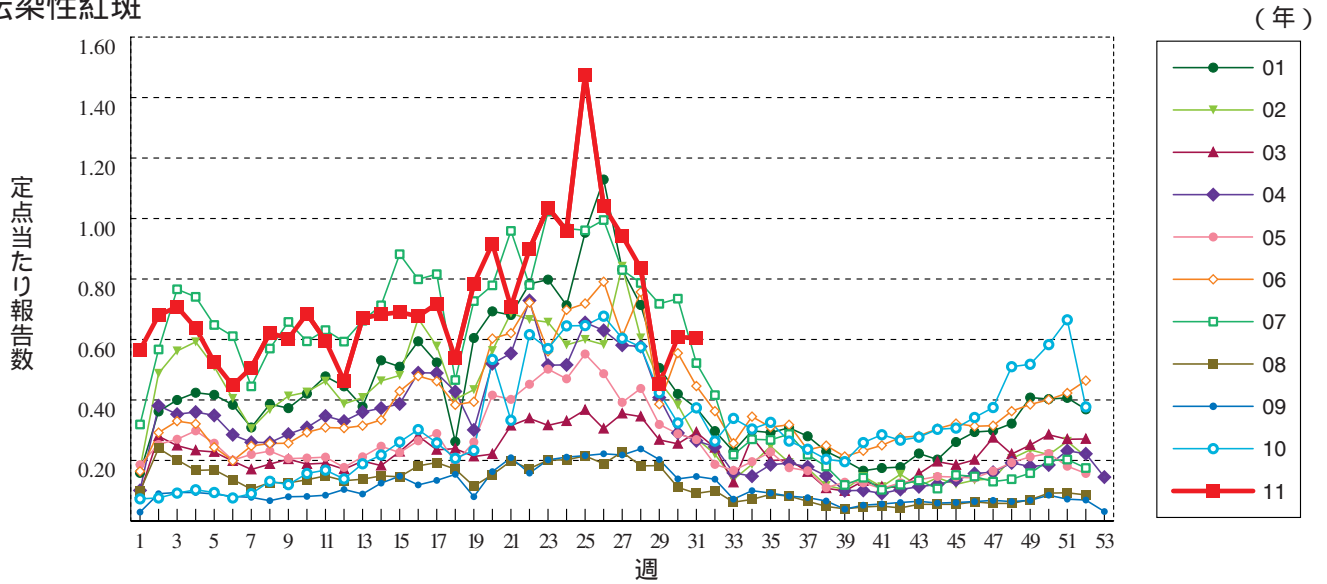
水痘



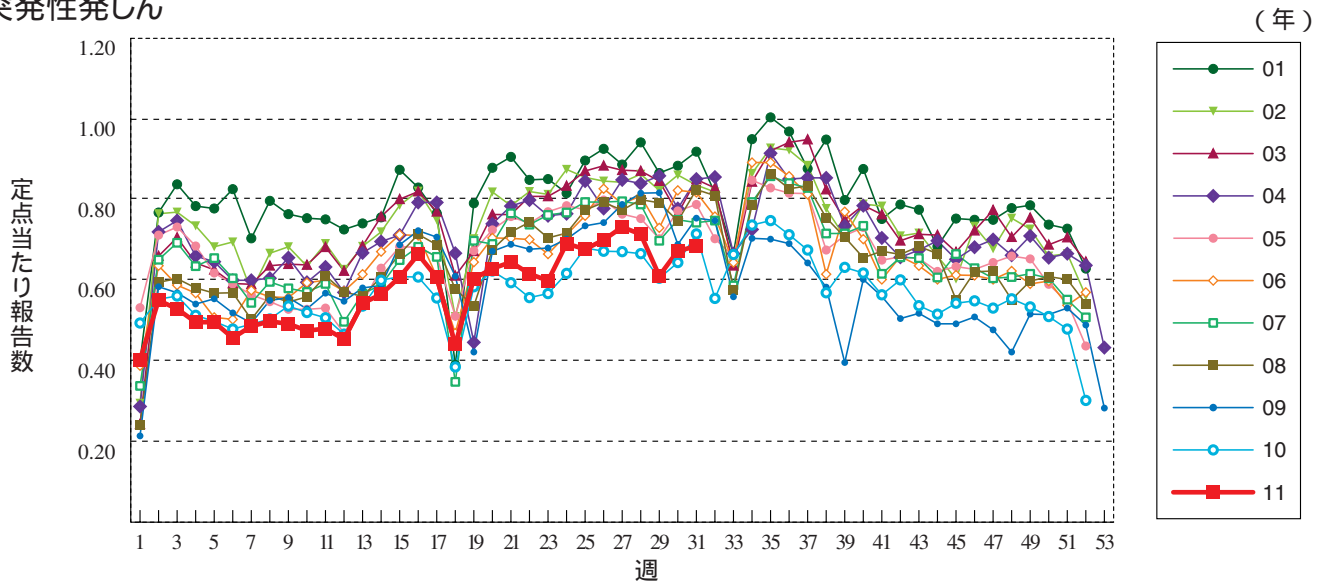
手足口病



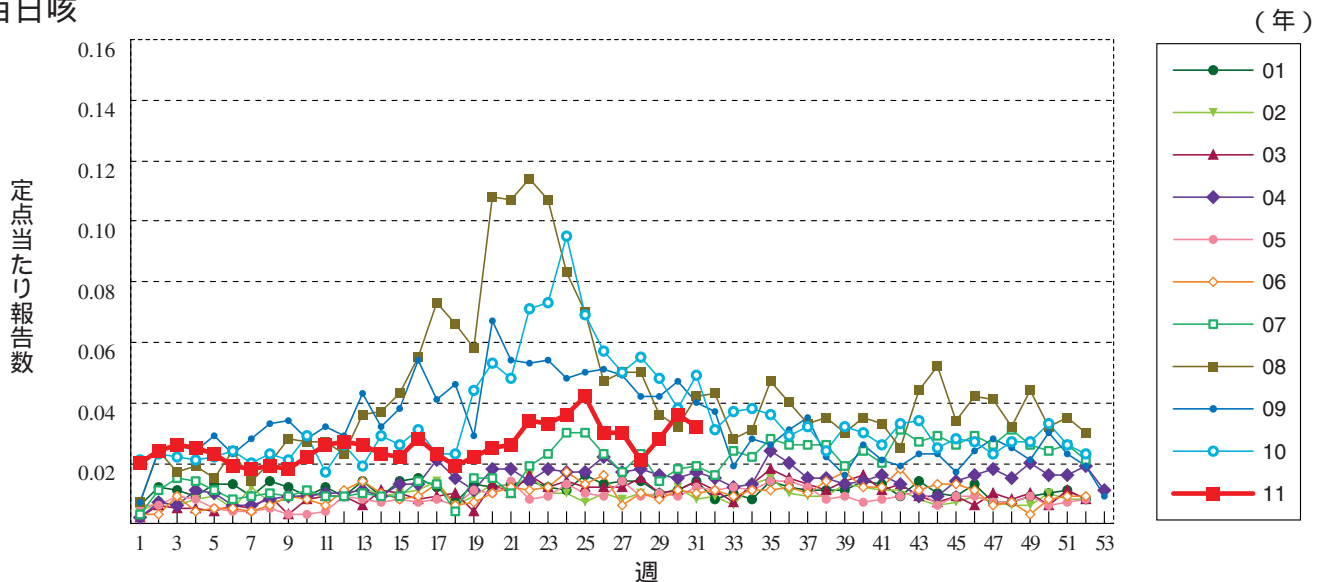
伝染性紅斑



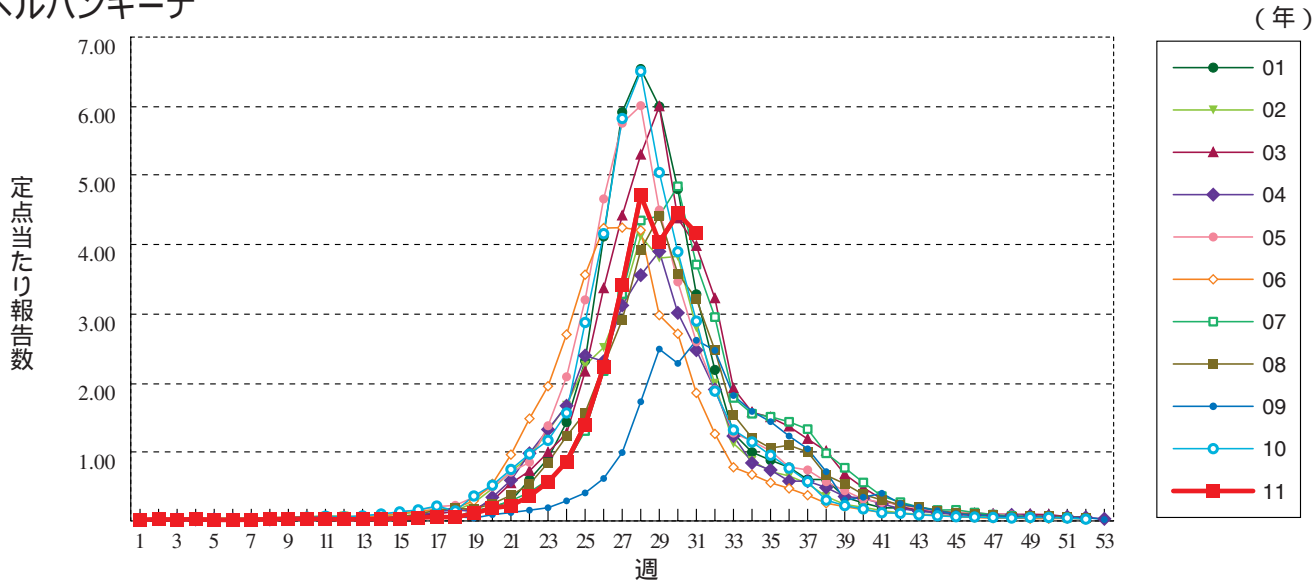
突発性発しん



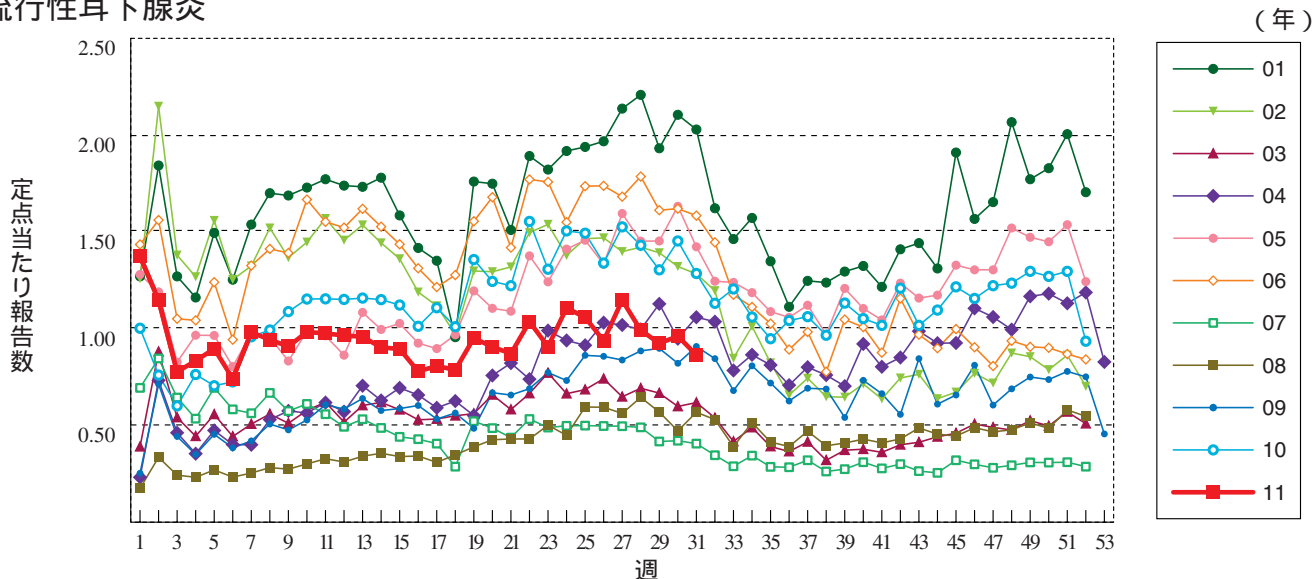
百日咳



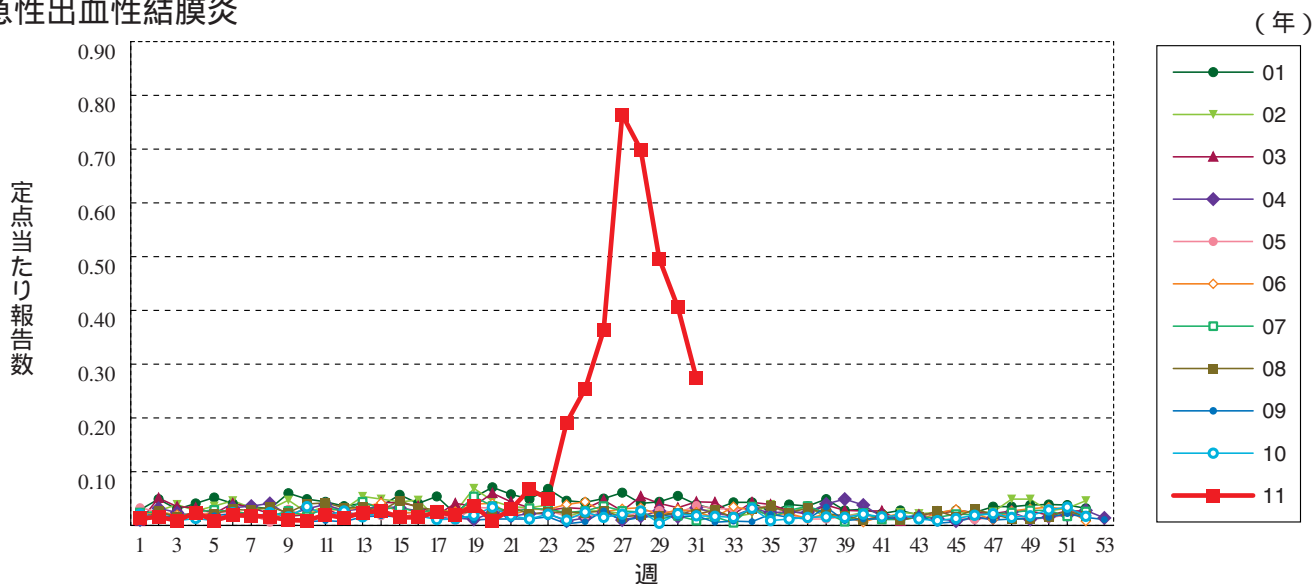
ヘルパンギーナ



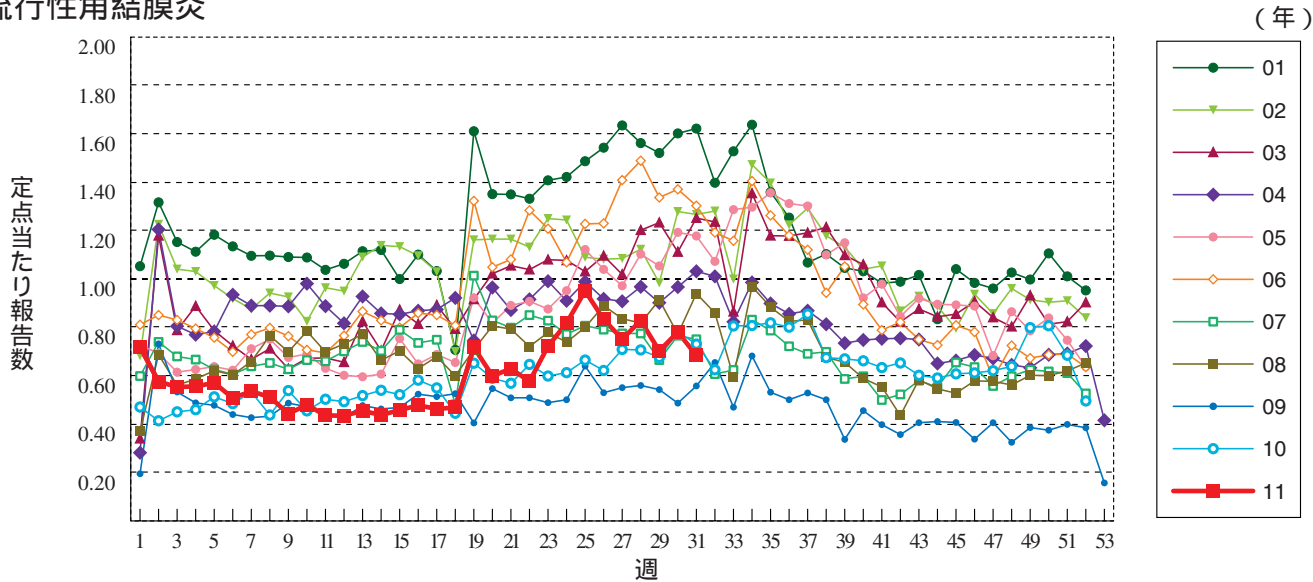
流行性耳下腺炎



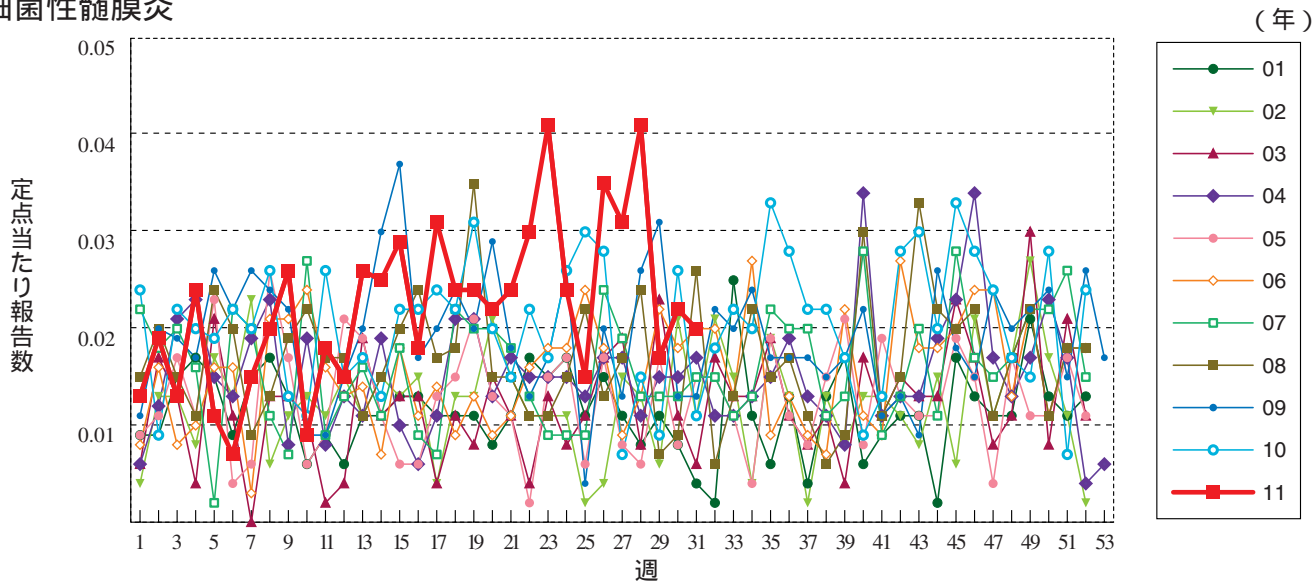
急性出血性結膜炎



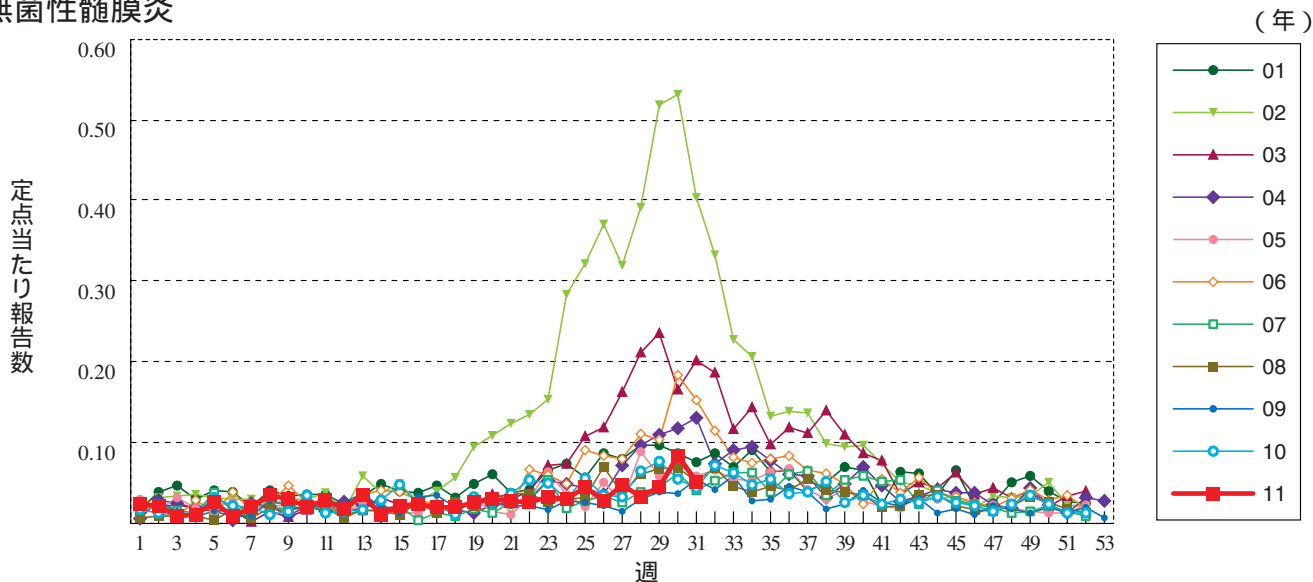
流行性角結膜炎



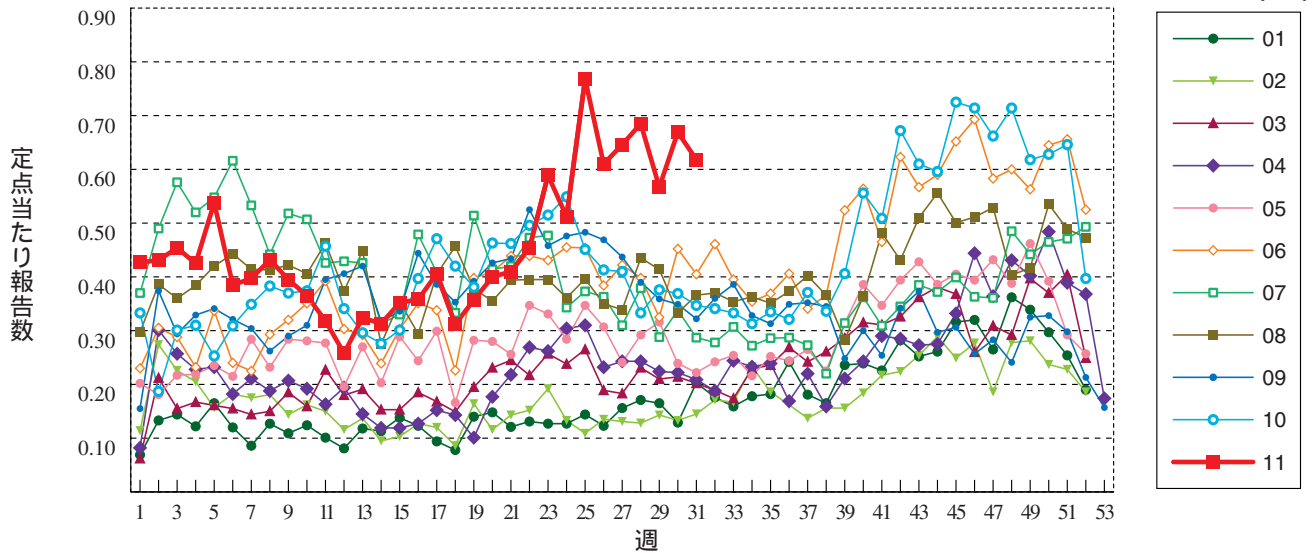
細菌性髄膜炎



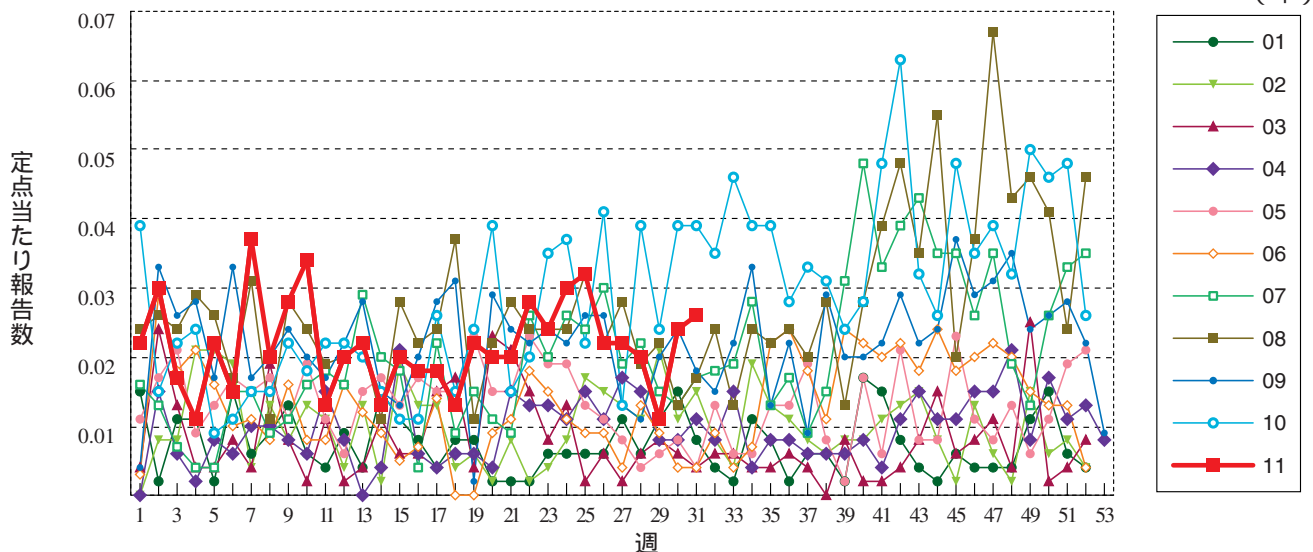
無菌性髄膜炎



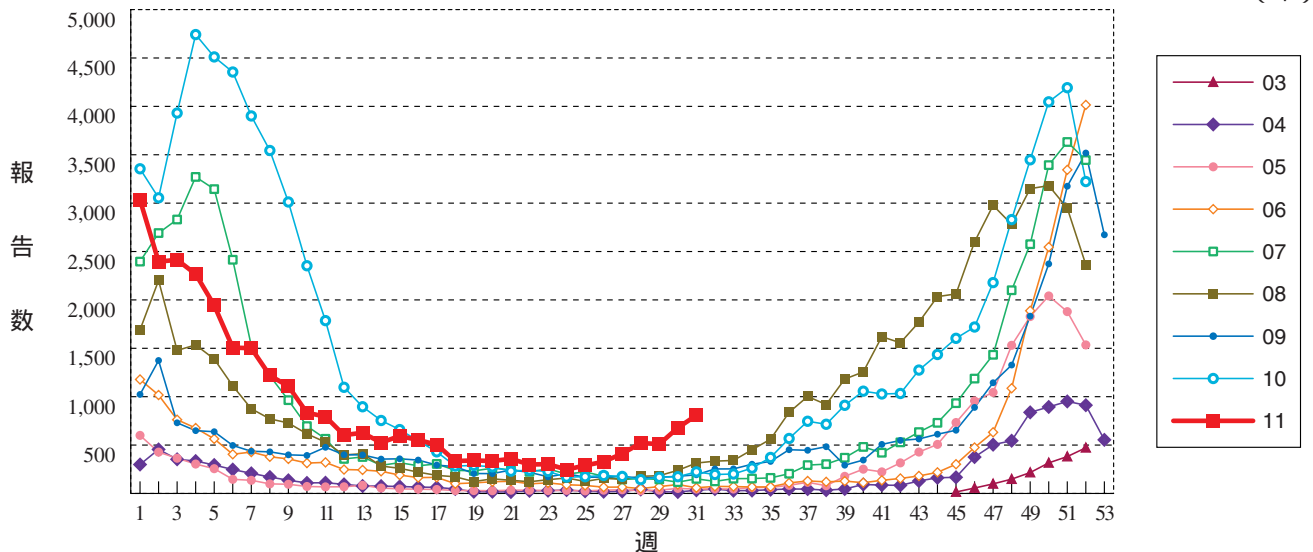
マイコプラズマ肺炎



クラミジア肺炎(オウム病を除く)



RSウイルス感染症 定点当たり報告数ではなく、報告数を示しています。





31週のデータ

注) 表中の報告数は8月10日集計分であり、その後の報告は次週以降の累積に反映されます。
 新型インフルエンザは掲載していません。

報告数・累積報告数、疾病・都道府県別

2011年31週

	エボラ出血熱		クリミア・コンゴ出血熱		痘 瘡		南米出血熱		ペ ス ト		マールブルグ病		ラッサ熱		急性灰白髄炎		結 核	
	報告数	累積	報告数	累積	報告数	累積	報告数	累積	報告数	累積	報告数	累積	報告数	累積	報告数	累積	報告数	累積
総 数	-	-	-	-	-	-	-	-	-	-	-	-	-	-	-	1	380	17689
北海道	-	-	-	-	-	-	-	-	-	-	-	-	-	-	-	-	6	612
青森県	-	-	-	-	-	-	-	-	-	-	-	-	-	-	-	-	10	252
岩手県	-	-	-	-	-	-	-	-	-	-	-	-	-	-	-	-	1	89
宮城県	-	-	-	-	-	-	-	-	-	-	-	-	-	-	-	-	4	204
秋田県	-	-	-	-	-	-	-	-	-	-	-	-	-	-	-	-	2	142
山形県	-	-	-	-	-	-	-	-	-	-	-	-	-	-	-	-	8	164
福島県	-	-	-	-	-	-	-	-	-	-	-	-	-	-	-	-	9	177
茨城県	-	-	-	-	-	-	-	-	-	-	-	-	-	-	-	-	2	378
栃木県	-	-	-	-	-	-	-	-	-	-	-	-	-	-	-	-	13	210
群馬県	-	-	-	-	-	-	-	-	-	-	-	-	-	-	-	-	2	128
埼玉県	-	-	-	-	-	-	-	-	-	-	-	-	-	-	-	-	26	897
千葉県	-	-	-	-	-	-	-	-	-	-	-	-	-	-	-	-	22	831
東京都	-	-	-	-	-	-	-	-	-	-	-	-	-	-	1	48	2768	
神奈川県	-	-	-	-	-	-	-	-	-	-	-	-	-	-	-	-	40	1259
新潟県	-	-	-	-	-	-	-	-	-	-	-	-	-	-	-	-	8	211
富山県	-	-	-	-	-	-	-	-	-	-	-	-	-	-	-	-	4	136
石川県	-	-	-	-	-	-	-	-	-	-	-	-	-	-	-	-	1	167
福井県	-	-	-	-	-	-	-	-	-	-	-	-	-	-	-	-	2	101
山梨県	-	-	-	-	-	-	-	-	-	-	-	-	-	-	-	-	-	86
長野県	-	-	-	-	-	-	-	-	-	-	-	-	-	-	-	-	6	212
岐阜県	-	-	-	-	-	-	-	-	-	-	-	-	-	-	-	-	9	329
静岡県	-	-	-	-	-	-	-	-	-	-	-	-	-	-	-	-	4	449
愛知県	-	-	-	-	-	-	-	-	-	-	-	-	-	-	-	-	22	1207
三重県	-	-	-	-	-	-	-	-	-	-	-	-	-	-	-	-	8	192
滋賀県	-	-	-	-	-	-	-	-	-	-	-	-	-	-	-	-	4	189
京都府	-	-	-	-	-	-	-	-	-	-	-	-	-	-	-	-	2	395
大阪府	-	-	-	-	-	-	-	-	-	-	-	-	-	-	-	-	18	840
兵庫県	-	-	-	-	-	-	-	-	-	-	-	-	-	-	-	-	21	678
奈良県	-	-	-	-	-	-	-	-	-	-	-	-	-	-	-	-	6	194
和歌山県	-	-	-	-	-	-	-	-	-	-	-	-	-	-	-	-	5	303
鳥取県	-	-	-	-	-	-	-	-	-	-	-	-	-	-	-	-	-	83
島根県	-	-	-	-	-	-	-	-	-	-	-	-	-	-	-	-	1	126
岡山県	-	-	-	-	-	-	-	-	-	-	-	-	-	-	-	-	1	300
広島県	-	-	-	-	-	-	-	-	-	-	-	-	-	-	-	-	9	521
山口県	-	-	-	-	-	-	-	-	-	-	-	-	-	-	-	-	2	191
徳島県	-	-	-	-	-	-	-	-	-	-	-	-	-	-	-	-	1	120
香川県	-	-	-	-	-	-	-	-	-	-	-	-	-	-	-	-	-	106
愛媛県	-	-	-	-	-	-	-	-	-	-	-	-	-	-	-	-	7	179
高知県	-	-	-	-	-	-	-	-	-	-	-	-	-	-	-	-	8	108
福岡県	-	-	-	-	-	-	-	-	-	-	-	-	-	-	-	-	15	725
佐賀県	-	-	-	-	-	-	-	-	-	-	-	-	-	-	-	-	5	234
長崎県	-	-	-	-	-	-	-	-	-	-	-	-	-	-	-	-	3	224
熊本県	-	-	-	-	-	-	-	-	-	-	-	-	-	-	-	-	-	188
大分県	-	-	-	-	-	-	-	-	-	-	-	-	-	-	-	-	3	186
宮崎県	-	-	-	-	-	-	-	-	-	-	-	-	-	-	-	-	5	172
鹿児島県	-	-	-	-	-	-	-	-	-	-	-	-	-	-	-	-	7	233
沖縄県	-	-	-	-	-	-	-	-	-	-	-	-	-	-	-	-	-	193

*病原体がSARSコロナウイルスであるものに限る。

報告数・累積報告数, 疾病・都道府県別

2011年31週

	ジフテリア		重症急性 呼吸器症候群*		鳥インフル エンザ(H5N1)		コレラ		細菌性赤痢		腸管出血性 大腸菌感染症		腸チフス		パラチフス		E型肝炎	
	報告数	累積	報告数	累積	報告数	累積	報告数	累積	報告数	累積	報告数	累積	報告数	累積	報告数	累積	報告数	累積
総数	-	-	-	-	-	-	2	5	5	119	250	2084	-	13	-	16	-	39
北海道	-	-	-	-	-	-	-	-	-	-	3	41	-	-	-	-	-	8
青森県	-	-	-	-	-	-	-	-	-	-	-	17	-	-	-	-	-	-
岩手県	-	-	-	-	-	-	-	-	-	-	5	46	-	-	-	-	-	-
宮城県	-	-	-	-	-	-	-	-	-	4	12	50	-	-	-	-	-	-
秋田県	-	-	-	-	-	-	-	-	-	1	-	9	-	-	-	-	-	-
山形県	-	-	-	-	-	-	-	-	-	-	44	266	-	-	-	-	-	-
福島県	-	-	-	-	-	-	-	-	-	1	-	20	-	-	-	-	-	1
茨城県	-	-	-	-	-	-	-	-	-	2	2	25	-	-	-	-	-	-
栃木県	-	-	-	-	-	-	-	-	-	1	11	25	-	1	-	-	-	-
群馬県	-	-	-	-	-	-	-	-	-	-	6	22	-	-	-	-	-	-
埼玉県	-	-	-	-	-	-	-	-	-	1	17	68	-	1	-	-	-	-
千葉県	-	-	-	-	-	-	-	-	-	6	10	93	-	-	-	1	-	2
東京都	-	-	-	-	-	-	-	-	2	37	23	136	-	3	-	9	-	6
神奈川県	-	-	-	-	-	-	2	-	10	6	61	-	-	-	2	-	1	-
新潟県	-	-	-	-	-	-	-	-	1	3	26	-	-	-	-	-	-	-
富山県	-	-	-	-	-	-	-	-	-	6	155	-	-	-	1	-	-	-
石川県	-	-	-	-	-	-	-	-	-	2	26	-	1	-	-	-	-	1
福井県	-	-	-	-	-	-	1	-	1	1	15	-	-	-	-	-	-	-
山梨県	-	-	-	-	-	-	-	-	-	-	7	-	-	-	-	-	-	-
長野県	-	-	-	-	-	-	-	-	1	7	4	52	-	-	-	-	-	-
岐阜県	-	-	-	-	-	-	-	-	-	-	4	47	-	-	-	-	-	1
静岡県	-	-	-	-	-	-	-	-	1	7	10	31	-	-	-	-	-	4
愛知県	-	-	-	-	-	-	-	-	1	7	6	59	-	1	-	2	-	2
三重県	-	-	-	-	-	-	-	-	-	1	2	18	-	-	-	1	-	2
滋賀県	-	-	-	-	-	-	-	-	-	2	12	48	-	-	-	-	-	-
京都府	-	-	-	-	-	-	-	-	-	1	10	47	-	-	-	-	-	-
大阪府	-	-	-	-	-	-	1	1	-	4	19	89	-	2	-	-	-	-
兵庫県	-	-	-	-	-	-	1	1	-	2	10	68	-	-	-	-	-	2
奈良県	-	-	-	-	-	-	-	-	-	-	-	12	-	-	-	-	-	-
和歌山県	-	-	-	-	-	-	-	-	-	-	-	5	-	-	-	-	-	1
鳥取県	-	-	-	-	-	-	-	-	-	-	-	9	-	-	-	-	-	-
島根県	-	-	-	-	-	-	-	-	-	-	-	72	-	-	-	-	-	-
岡山県	-	-	-	-	-	-	-	-	-	-	-	35	-	-	-	-	-	1
広島県	-	-	-	-	-	-	-	-	-	7	7	32	-	-	-	-	-	-
山口県	-	-	-	-	-	-	-	-	-	-	2	12	-	-	-	-	-	1
徳島県	-	-	-	-	-	-	-	-	-	-	-	6	-	-	-	-	-	1
香川県	-	-	-	-	-	-	-	-	-	1	-	5	-	-	-	-	-	-
愛媛県	-	-	-	-	-	-	-	-	-	-	3	9	-	-	-	-	-	1
高知県	-	-	-	-	-	-	-	-	-	-	-	1	-	-	-	-	-	-
福岡県	-	-	-	-	-	-	-	-	-	12	3	76	-	2	-	-	-	2
佐賀県	-	-	-	-	-	-	-	-	-	-	-	14	-	-	-	-	-	1
長崎県	-	-	-	-	-	-	-	-	-	-	-	59	-	1	-	-	-	1
熊本県	-	-	-	-	-	-	-	-	-	-	1	40	-	-	-	-	-	-
大分県	-	-	-	-	-	-	-	-	-	-	1	12	-	1	-	-	-	-
宮崎県	-	-	-	-	-	-	-	-	-	-	3	41	-	-	-	-	-	-
鹿児島県	-	-	-	-	-	-	-	-	-	1	1	48	-	-	-	-	-	-
沖縄県	-	-	-	-	-	-	-	-	-	2	1	29	-	-	-	-	-	-

報告数・累積報告数, 疾病・都道府県別

2011年31週

	ウエストナイル熱		A型肝炎		エキノコックス症		黄熱		オウム病		オムスク出血熱		回帰熱		キャサナル森林病		Q熱	
	報告数	累積	報告数	累積	報告数	累積	報告数	累積	報告数	累積	報告数	累積	報告数	累積	報告数	累積	報告数	累積
総数	-	-	1	140	-	12	-	-	-	11	-	-	-	-	-	-	-	-
北海道	-	-	-	-	-	9	-	-	-	-	-	-	-	-	-	-	-	-
青森県	-	-	-	-	-	-	-	-	-	-	-	-	-	-	-	-	-	-
岩手県	-	-	-	3	-	-	-	-	-	-	-	-	-	-	-	-	-	-
宮城県	-	-	-	4	-	1	-	-	-	-	-	-	-	-	-	-	-	-
秋田県	-	-	-	-	-	-	-	-	-	-	-	-	-	-	-	-	-	-
山形県	-	-	-	-	-	-	-	-	-	-	-	-	-	-	-	-	-	-
福島県	-	-	-	1	-	-	-	-	-	-	-	-	-	-	-	-	-	-
茨城県	-	-	-	3	-	-	-	-	-	-	-	-	-	-	-	-	-	-
栃木県	-	-	-	2	-	-	-	-	-	-	-	-	-	-	-	-	-	-
群馬県	-	-	-	4	-	-	-	-	-	-	-	-	-	-	-	-	-	-
埼玉県	-	-	-	4	-	1	-	-	-	-	-	-	-	-	-	-	-	-
千葉県	-	-	-	49	-	-	-	-	-	-	-	-	-	-	-	-	-	-
東京都	-	-	-	21	-	1	-	-	-	3	-	-	-	-	-	-	-	-
神奈川県	-	-	-	9	-	-	-	-	-	1	-	-	-	-	-	-	-	-
新潟県	-	-	-	-	-	-	-	-	-	-	-	-	-	-	-	-	-	-
富山県	-	-	-	-	-	-	-	-	-	-	-	-	-	-	-	-	-	-
石川県	-	-	-	-	-	-	-	-	-	-	-	-	-	-	-	-	-	-
福井県	-	-	-	-	-	-	-	-	-	-	-	-	-	-	-	-	-	-
山梨県	-	-	-	1	-	-	-	-	-	-	-	-	-	-	-	-	-	-
長野県	-	-	-	2	-	-	-	-	-	-	-	-	-	-	-	-	-	-
岐阜県	-	-	-	-	-	-	-	-	-	-	-	-	-	-	-	-	-	-
静岡県	-	-	-	3	-	-	-	-	-	-	-	-	-	-	-	-	-	-
愛知県	-	-	-	1	-	-	-	-	-	-	-	-	-	-	-	-	-	-
三重県	-	-	-	2	-	-	-	-	-	-	-	-	-	-	-	-	-	-
滋賀県	-	-	-	-	-	-	-	-	-	-	-	-	-	-	-	-	-	-
京都府	-	-	-	-	-	-	-	-	-	1	-	-	-	-	-	-	-	-
大阪府	-	-	-	2	-	-	-	-	-	3	-	-	-	-	-	-	-	-
兵庫県	-	-	1	3	-	-	-	-	-	-	-	-	-	-	-	-	-	-
奈良県	-	-	-	-	-	-	-	-	-	-	-	-	-	-	-	-	-	-
和歌山県	-	-	-	1	-	-	-	-	-	-	-	-	-	-	-	-	-	-
鳥取県	-	-	-	-	-	-	-	-	-	2	-	-	-	-	-	-	-	-
島根県	-	-	-	-	-	-	-	-	-	-	-	-	-	-	-	-	-	-
岡山県	-	-	-	2	-	-	-	-	-	-	-	-	-	-	-	-	-	-
広島県	-	-	-	5	-	-	-	-	-	1	-	-	-	-	-	-	-	-
山口県	-	-	-	1	-	-	-	-	-	-	-	-	-	-	-	-	-	-
徳島県	-	-	-	-	-	-	-	-	-	-	-	-	-	-	-	-	-	-
香川県	-	-	-	-	-	-	-	-	-	-	-	-	-	-	-	-	-	-
愛媛県	-	-	-	1	-	-	-	-	-	-	-	-	-	-	-	-	-	-
高知県	-	-	-	-	-	-	-	-	-	-	-	-	-	-	-	-	-	-
福岡県	-	-	-	7	-	-	-	-	-	-	-	-	-	-	-	-	-	-
佐賀県	-	-	-	3	-	-	-	-	-	-	-	-	-	-	-	-	-	-
長崎県	-	-	-	2	-	-	-	-	-	-	-	-	-	-	-	-	-	-
熊本県	-	-	-	-	-	-	-	-	-	-	-	-	-	-	-	-	-	-
大分県	-	-	-	-	-	-	-	-	-	-	-	-	-	-	-	-	-	-
宮崎県	-	-	-	1	-	-	-	-	-	-	-	-	-	-	-	-	-	-
鹿児島県	-	-	-	3	-	-	-	-	-	-	-	-	-	-	-	-	-	-
沖縄県	-	-	-	-	-	-	-	-	-	-	-	-	-	-	-	-	-	-

報告数・累積報告数, 疾病・都道府県別

2011年31週

	狂犬病		コクシジ オイデス症		サル痘		腎症候性出血熱		西部ウマ脳炎		ダニ媒介脳炎		炭疽		チクングニア熱		つつが虫病	
	報告数	累積	報告数	累積	報告数	累積	報告数	累積	報告数	累積	報告数	累積	報告数	累積	報告数	累積	報告数	累積
総数	-	-	-	2	-	-	-	-	-	-	-	-	-	-	-	5	1	158
北海道	-	-	-	-	-	-	-	-	-	-	-	-	-	-	-	-	-	-
青森県	-	-	-	-	-	-	-	-	-	-	-	-	-	-	-	-	-	14
岩手県	-	-	-	-	-	-	-	-	-	-	-	-	-	-	-	-	-	8
宮城県	-	-	-	-	-	-	-	-	-	-	-	-	-	-	-	-	1	2
秋田県	-	-	-	-	-	-	-	-	-	-	-	-	-	-	-	-	-	26
山形県	-	-	-	-	-	-	-	-	-	-	-	-	-	-	-	-	-	18
福島県	-	-	-	-	-	-	-	-	-	-	-	-	-	-	-	-	-	15
茨城県	-	-	-	-	-	-	-	-	-	-	-	-	-	-	-	-	-	3
栃木県	-	-	-	-	-	-	-	-	-	-	-	-	-	-	-	-	-	-
群馬県	-	-	-	-	-	-	-	-	-	-	-	-	-	-	-	-	-	2
埼玉県	-	-	-	-	-	-	-	-	-	-	-	-	-	-	-	-	-	-
千葉県	-	-	-	-	-	-	-	-	-	-	-	-	-	-	-	2	-	8
東京都	-	-	-	2	-	-	-	-	-	-	-	-	-	-	-	-	-	6
神奈川県	-	-	-	-	-	-	-	-	-	-	-	-	-	-	-	-	-	1
新潟県	-	-	-	-	-	-	-	-	-	-	-	-	-	-	-	-	-	23
富山県	-	-	-	-	-	-	-	-	-	-	-	-	-	-	-	-	-	1
石川県	-	-	-	-	-	-	-	-	-	-	-	-	-	-	-	-	-	-
福井県	-	-	-	-	-	-	-	-	-	-	-	-	-	-	-	-	-	-
山梨県	-	-	-	-	-	-	-	-	-	-	-	-	-	-	-	-	-	-
長野県	-	-	-	-	-	-	-	-	-	-	-	-	-	-	-	-	-	5
岐阜県	-	-	-	-	-	-	-	-	-	-	-	-	-	-	-	-	-	-
静岡県	-	-	-	-	-	-	-	-	-	-	-	-	-	-	-	-	-	-
愛知県	-	-	-	-	-	-	-	-	-	-	-	-	-	-	-	1	-	-
三重県	-	-	-	-	-	-	-	-	-	-	-	-	-	-	-	-	-	2
滋賀県	-	-	-	-	-	-	-	-	-	-	-	-	-	-	-	-	-	-
京都府	-	-	-	-	-	-	-	-	-	-	-	-	-	-	-	-	-	-
大阪府	-	-	-	-	-	-	-	-	-	-	-	-	-	-	-	-	-	-
兵庫県	-	-	-	-	-	-	-	-	-	-	-	-	-	-	-	-	-	1
奈良県	-	-	-	-	-	-	-	-	-	-	-	-	-	-	-	-	-	-
和歌山県	-	-	-	-	-	-	-	-	-	-	-	-	-	-	-	-	-	4
鳥取県	-	-	-	-	-	-	-	-	-	-	-	-	-	-	-	-	-	-
島根県	-	-	-	-	-	-	-	-	-	-	-	-	-	-	-	-	-	-
岡山県	-	-	-	-	-	-	-	-	-	-	-	-	-	-	-	-	-	2
広島県	-	-	-	-	-	-	-	-	-	-	-	-	-	-	-	-	-	3
山口県	-	-	-	-	-	-	-	-	-	-	-	-	-	-	-	-	-	-
徳島県	-	-	-	-	-	-	-	-	-	-	-	-	-	-	-	-	-	-
香川県	-	-	-	-	-	-	-	-	-	-	-	-	-	-	-	1	-	-
愛媛県	-	-	-	-	-	-	-	-	-	-	-	-	-	-	-	-	-	-
高知県	-	-	-	-	-	-	-	-	-	-	-	-	-	-	-	-	-	1
福岡県	-	-	-	-	-	-	-	-	-	-	-	-	-	-	-	-	-	2
佐賀県	-	-	-	-	-	-	-	-	-	-	-	-	-	-	-	-	-	-
長崎県	-	-	-	-	-	-	-	-	-	-	-	-	-	-	-	-	-	-
熊本県	-	-	-	-	-	-	-	-	-	-	-	-	-	-	-	-	-	1
大分県	-	-	-	-	-	-	-	-	-	-	-	-	-	-	-	-	-	1
宮崎県	-	-	-	-	-	-	-	-	-	-	-	-	-	-	-	1	-	2
鹿児島県	-	-	-	-	-	-	-	-	-	-	-	-	-	-	-	-	-	7
沖縄県	-	-	-	-	-	-	-	-	-	-	-	-	-	-	-	-	-	-

*鳥インフルエンザ H5N1 を除く。

報告数・累積報告数，疾病・都道府県別

2011年31週

	デング熱		東部ウマ脳炎		鳥インフルエンザ*		ニパウイルス感染症		日本紅斑熱		日本脳炎		ハンタウイルス肺症候群		Bウイルス病		鼻 疽	
	報告数	累積	報告数	累積	報告数	累積	報告数	累積	報告数	累積	報告数	累積	報告数	累積	報告数	累積	報告数	累積
総 数	3	55	-	-	-	-	-	-	5	53	-	2	-	-	-	-	-	-
北海道	-	8	-	-	-	-	-	-	-	-	-	-	-	-	-	-	-	-
青森県	-	-	-	-	-	-	-	-	-	-	-	-	-	-	-	-	-	-
岩手県	-	1	-	-	-	-	-	-	-	-	-	-	-	-	-	-	-	-
宮城県	-	-	-	-	-	-	-	-	-	-	-	-	-	-	-	-	-	-
秋田県	-	-	-	-	-	-	-	-	-	-	-	-	-	-	-	-	-	-
山形県	-	-	-	-	-	-	-	-	-	-	-	-	-	-	-	-	-	-
福島県	-	-	-	-	-	-	-	-	-	-	-	-	-	-	-	-	-	-
茨城県	-	1	-	-	-	-	-	-	-	-	-	-	-	-	-	-	-	-
栃木県	-	-	-	-	-	-	-	-	-	-	-	-	-	-	-	-	-	-
群馬県	-	1	-	-	-	-	-	-	-	-	-	-	-	-	-	-	-	-
埼玉県	-	4	-	-	-	-	-	-	-	-	-	-	-	-	-	-	-	-
千葉県	-	4	-	-	-	-	-	-	1	2	-	-	-	-	-	-	-	-
東京都	1	12	-	-	-	-	-	-	-	1	-	1	-	-	-	-	-	-
神奈川県	1	2	-	-	-	-	-	-	-	-	-	-	-	-	-	-	-	-
新潟県	-	-	-	-	-	-	-	-	-	-	-	-	-	-	-	-	-	-
富山県	-	-	-	-	-	-	-	-	-	-	-	-	-	-	-	-	-	-
石川県	-	-	-	-	-	-	-	-	-	-	-	-	-	-	-	-	-	-
福井県	-	-	-	-	-	-	-	-	-	-	-	-	-	-	-	-	-	-
山梨県	-	-	-	-	-	-	-	-	-	-	-	-	-	-	-	-	-	-
長野県	-	-	-	-	-	-	-	-	-	-	-	-	-	-	-	-	-	-
岐阜県	-	-	-	-	-	-	-	-	-	-	-	-	-	-	-	-	-	-
静岡県	-	2	-	-	-	-	-	-	-	-	-	-	-	-	-	-	-	-
愛知県	-	5	-	-	-	-	-	-	-	-	-	-	-	-	-	-	-	-
三重県	-	1	-	-	-	-	-	-	-	5	-	-	-	-	-	-	-	-
滋賀県	-	1	-	-	-	-	-	-	-	-	-	-	-	-	-	-	-	-
京都府	-	-	-	-	-	-	-	-	-	-	-	-	-	-	-	-	-	-
大阪府	1	7	-	-	-	-	-	-	-	-	-	-	-	-	-	-	-	-
兵庫県	-	2	-	-	-	-	-	-	-	1	-	-	-	-	-	-	-	-
奈良県	-	-	-	-	-	-	-	-	-	-	-	-	-	-	-	-	-	-
和歌山県	-	-	-	-	-	-	-	-	1	6	-	-	-	-	-	-	-	-
鳥取県	-	-	-	-	-	-	-	-	-	-	-	-	-	-	-	-	-	-
島根県	-	-	-	-	-	-	-	-	1	4	-	-	-	-	-	-	-	-
岡山県	-	-	-	-	-	-	-	-	-	1	-	-	-	-	-	-	-	-
広島県	-	-	-	-	-	-	-	-	-	9	-	-	-	-	-	-	-	-
山口県	-	-	-	-	-	-	-	-	-	-	-	-	-	-	-	-	-	-
徳島県	-	-	-	-	-	-	-	-	-	6	-	-	-	-	-	-	-	-
香川県	-	-	-	-	-	-	-	-	-	-	-	-	-	-	-	-	-	-
愛媛県	-	-	-	-	-	-	-	-	-	5	-	-	-	-	-	-	-	-
高知県	-	-	-	-	-	-	-	-	-	2	-	-	-	-	-	-	-	-
福岡県	-	2	-	-	-	-	-	-	-	1	-	-	-	-	-	-	-	-
佐賀県	-	-	-	-	-	-	-	-	-	-	-	-	-	-	-	-	-	-
長崎県	-	-	-	-	-	-	-	-	1	3	-	-	-	-	-	-	-	-
熊本県	-	-	-	-	-	-	-	-	1	2	-	-	-	-	-	-	-	-
大分県	-	1	-	-	-	-	-	-	-	-	-	-	-	-	-	-	-	-
宮崎県	-	-	-	-	-	-	-	-	-	2	-	-	-	-	-	-	-	-
鹿児島県	-	-	-	-	-	-	-	-	-	3	-	-	-	-	-	-	-	-
沖縄県	-	1	-	-	-	-	-	-	-	-	1	-	-	-	-	-	-	-

報告数・累積報告数, 疾病・都道府県別

2011年31週

	ブルセラ症		ベネズエラ ウマ脳炎		ヘンドラウイルス 感染症		発しんチフス		ポツリヌス症		マラリア		野 兎 病		ライム病		リッサウイルス 感染症		
	報告数	累積	報告数	累積	報告数	累積	報告数	累積	報告数	累積	報告数	累積	報告数	累積	報告数	累積	報告数	累積	
総 数	-	-	-	-	-	-	-	-	3	2	39	-	-	1	5	-	-	-	-
北海道	-	-	-	-	-	-	-	-	-	-	-	-	-	-	-	-	-	-	-
青森県	-	-	-	-	-	-	-	-	-	-	-	-	-	-	-	-	-	-	-
岩手県	-	-	-	-	-	-	-	-	-	-	-	-	-	-	-	-	-	-	-
宮城県	-	-	-	-	-	-	-	-	-	-	-	-	-	-	-	-	-	-	-
秋田県	-	-	-	-	-	-	-	-	-	-	-	-	-	-	-	-	-	-	-
山形県	-	-	-	-	-	-	-	-	-	-	-	-	-	-	-	-	-	-	-
福島県	-	-	-	-	-	-	-	-	-	-	1	-	-	1	1	-	-	-	-
茨城県	-	-	-	-	-	-	-	-	-	-	1	-	-	-	1	-	-	-	-
栃木県	-	-	-	-	-	-	-	-	-	-	2	-	-	-	-	-	-	-	-
群馬県	-	-	-	-	-	-	-	-	-	-	-	-	-	-	-	-	-	-	-
埼玉県	-	-	-	-	-	-	-	-	-	-	1	-	-	-	-	-	-	-	-
千葉県	-	-	-	-	-	-	-	-	-	-	2	-	-	-	-	-	-	-	-
東京都	-	-	-	-	-	-	-	-	-	1	13	-	-	-	3	-	-	-	-
神奈川県	-	-	-	-	-	-	-	-	-	-	3	-	-	-	-	-	-	-	-
新潟県	-	-	-	-	-	-	-	-	-	-	-	-	-	-	-	-	-	-	-
富山県	-	-	-	-	-	-	-	-	-	-	1	-	-	-	-	-	-	-	-
石川県	-	-	-	-	-	-	-	-	-	-	1	-	-	-	-	-	-	-	-
福井県	-	-	-	-	-	-	-	-	-	-	-	-	-	-	-	-	-	-	-
山梨県	-	-	-	-	-	-	-	-	-	-	-	-	-	-	-	-	-	-	-
長野県	-	-	-	-	-	-	-	-	-	-	2	-	-	-	-	-	-	-	-
岐阜県	-	-	-	-	-	-	-	-	-	-	-	-	-	-	-	-	-	-	-
静岡県	-	-	-	-	-	-	-	-	-	-	1	-	-	-	-	-	-	-	-
愛知県	-	-	-	-	-	-	-	-	1	-	5	-	-	-	-	-	-	-	-
三重県	-	-	-	-	-	-	-	-	-	-	-	-	-	-	-	-	-	-	-
滋賀県	-	-	-	-	-	-	-	-	-	-	-	-	-	-	-	-	-	-	-
京都府	-	-	-	-	-	-	-	-	-	-	1	-	-	-	-	-	-	-	-
大阪府	-	-	-	-	-	-	-	-	-	-	1	-	-	-	-	-	-	-	-
兵庫県	-	-	-	-	-	-	-	-	-	1	1	-	-	-	-	-	-	-	-
奈良県	-	-	-	-	-	-	-	-	-	-	-	-	-	-	-	-	-	-	-
和歌山県	-	-	-	-	-	-	-	-	-	-	-	-	-	-	-	-	-	-	-
鳥取県	-	-	-	-	-	-	-	-	-	-	-	-	-	-	-	-	-	-	-
島根県	-	-	-	-	-	-	-	-	-	-	-	-	-	-	-	-	-	-	-
岡山県	-	-	-	-	-	-	-	-	1	-	-	-	-	-	-	-	-	-	-
広島県	-	-	-	-	-	-	-	-	-	-	-	-	-	-	-	-	-	-	-
山口県	-	-	-	-	-	-	-	-	-	-	-	-	-	-	-	-	-	-	-
徳島県	-	-	-	-	-	-	-	-	-	-	1	-	-	-	-	-	-	-	-
香川県	-	-	-	-	-	-	-	-	-	-	-	-	-	-	-	-	-	-	-
愛媛県	-	-	-	-	-	-	-	-	1	-	-	-	-	-	-	-	-	-	-
高知県	-	-	-	-	-	-	-	-	-	-	-	-	-	-	-	-	-	-	-
福岡県	-	-	-	-	-	-	-	-	-	-	-	-	-	-	-	-	-	-	-
佐賀県	-	-	-	-	-	-	-	-	-	-	-	-	-	-	-	-	-	-	-
長崎県	-	-	-	-	-	-	-	-	-	-	-	-	-	-	-	-	-	-	-
熊本県	-	-	-	-	-	-	-	-	-	-	1	-	-	-	-	-	-	-	-
大分県	-	-	-	-	-	-	-	-	-	-	-	-	-	-	-	-	-	-	-
宮崎県	-	-	-	-	-	-	-	-	-	-	-	-	-	-	-	-	-	-	-
鹿児島県	-	-	-	-	-	-	-	-	-	-	-	-	-	-	-	-	-	-	-
沖縄県	-	-	-	-	-	-	-	-	-	-	1	-	-	-	-	-	-	-	-

*E型肝炎およびA型肝炎を除く。

**ウエストナイル脳炎、西部ウマ脳炎、ダニ媒介脳炎、東部ウマ脳炎、日本脳炎、ペネズエラウマ脳炎およびリフトバレー熱を除く。

報告数・累積報告数、疾病・都道府県別

2011年31週

	リフトバレー熱		類鼻疽		レジオネラ症		レプトスピラ症		ロッキー山 紅斑熱		アメーバ赤痢		ウイルス性肝炎*		急性脳炎**		クリプト スポリジウム症	
	報告数	累積	報告数	累積	報告数	累積	報告数	累積	報告数	累積	報告数	累積	報告数	累積	報告数	累積	報告数	累積
総 数	-	-	-	-	18	421	-	5	-	-	10	463	-	157	1	184	-	6
北海道	-	-	-	-	1	5	-	-	-	-	-	8	-	2	-	5	-	1
青森県	-	-	-	-	-	2	-	-	-	-	-	1	-	-	-	2	-	-
岩手県	-	-	-	-	-	8	-	-	-	-	-	7	-	-	-	2	-	-
宮城県	-	-	-	-	-	5	-	-	-	-	-	3	-	5	-	-	-	-
秋田県	-	-	-	-	-	4	-	-	-	-	1	1	-	-	-	-	-	-
山形県	-	-	-	-	-	3	-	-	-	-	-	-	-	-	-	2	-	-
福島県	-	-	-	-	-	4	-	-	-	-	-	3	-	1	-	-	-	-
茨城県	-	-	-	-	-	12	-	-	-	-	1	9	-	2	-	6	-	-
栃木県	-	-	-	-	1	8	-	-	-	-	-	5	-	1	-	8	-	-
群馬県	-	-	-	-	1	5	-	-	-	-	-	5	-	2	-	2	-	-
埼玉県	-	-	-	-	-	19	-	-	-	-	-	21	-	6	-	12	-	-
千葉県	-	-	-	-	-	13	-	-	-	-	-	33	-	5	-	16	-	-
東京都	-	-	-	-	1	35	-	3	-	-	5	99	-	26	1	11	-	2
神奈川県	-	-	-	-	-	24	-	-	-	-	-	37	-	9	-	9	-	-
新潟県	-	-	-	-	1	16	-	-	-	-	-	6	-	1	-	10	-	-
富山県	-	-	-	-	-	16	-	-	-	-	-	4	-	3	-	1	-	-
石川県	-	-	-	-	-	12	-	-	-	-	-	2	-	-	-	1	-	-
福井県	-	-	-	-	1	8	-	-	-	-	-	-	-	4	-	1	-	-
山梨県	-	-	-	-	-	1	-	-	-	-	-	2	-	1	-	-	-	-
長野県	-	-	-	-	-	7	-	-	-	-	-	10	-	2	-	6	-	-
岐阜県	-	-	-	-	-	11	-	-	-	-	-	7	-	1	-	2	-	-
静岡県	-	-	-	-	-	9	-	-	-	-	-	14	-	-	-	11	-	-
愛知県	-	-	-	-	-	24	-	-	-	-	1	19	-	7	-	9	-	-
三重県	-	-	-	-	-	4	-	-	-	-	-	7	-	7	-	5	-	2
滋賀県	-	-	-	-	1	9	-	-	-	-	-	2	-	1	-	1	-	-
京都府	-	-	-	-	-	10	-	-	-	-	-	13	-	5	-	10	-	-
大阪府	-	-	-	-	5	38	-	1	-	-	2	49	-	11	-	15	-	1
兵庫県	-	-	-	-	5	32	-	-	-	-	-	20	-	11	-	9	-	-
奈良県	-	-	-	-	-	5	-	-	-	-	-	6	-	-	-	-	-	-
和歌山県	-	-	-	-	-	-	-	-	-	-	-	4	-	-	-	-	-	-
鳥取県	-	-	-	-	-	-	-	-	-	-	-	1	-	-	-	1	-	-
島根県	-	-	-	-	-	3	-	1	-	-	-	-	-	-	-	-	-	-
岡山県	-	-	-	-	-	11	-	-	-	-	-	7	-	5	-	1	-	-
広島県	-	-	-	-	-	7	-	-	-	-	-	7	-	10	-	4	-	-
山口県	-	-	-	-	-	5	-	-	-	-	-	1	-	-	-	-	-	-
徳島県	-	-	-	-	-	1	-	-	-	-	-	3	-	1	-	-	-	-
香川県	-	-	-	-	-	5	-	-	-	-	-	2	-	3	-	2	-	-
愛媛県	-	-	-	-	-	2	-	-	-	-	-	5	-	5	-	1	-	-
高知県	-	-	-	-	-	5	-	-	-	-	-	1	-	-	-	2	-	-
福岡県	-	-	-	-	-	12	-	-	-	-	-	14	-	8	-	3	-	-
佐賀県	-	-	-	-	-	1	-	-	-	-	-	1	-	1	-	5	-	-
長崎県	-	-	-	-	1	6	-	-	-	-	-	-	-	2	-	-	-	-
熊本県	-	-	-	-	-	5	-	-	-	-	-	7	-	-	-	-	-	-
大分県	-	-	-	-	-	2	-	-	-	-	-	4	-	-	-	-	-	-
宮崎県	-	-	-	-	-	-	-	-	-	-	-	9	-	2	-	5	-	-
鹿児島県	-	-	-	-	-	3	-	-	-	-	-	2	-	1	-	4	-	-
沖縄県	-	-	-	-	-	4	-	-	-	-	-	2	-	6	-	-	-	-

報告数・累積報告数, 疾病・都道府県別

2011年31週

	クローンツェルト・ヤコブ病		劇症型溶血性レンサ球菌感染症		後天性免疫不全症候群		ジアルジア症		髄膜炎菌性髄膜炎		先天性風しん症候群		梅毒		破傷風		バンコマイシン耐性黄色ブドウ球菌感染症	
	報告数	累積	報告数	累積	報告数	累積	報告数	累積	報告数	累積	報告数	累積	報告数	累積	報告数	累積	報告数	累積
総数	2	70	3	143	13	846	-	41	-	7	-	1	14	454	1	67	-	-
北海道	-	4	-	5	1	12	-	-	-	-	-	-	-	17	-	4	-	-
青森県	-	1	-	2	-	1	-	-	-	-	-	-	-	5	-	2	-	-
岩手県	-	-	-	1	-	2	-	-	-	-	-	-	-	-	-	2	-	-
宮城県	-	-	-	-	1	8	-	1	-	-	-	-	-	6	-	6	-	-
秋田県	-	1	-	1	-	1	-	-	-	-	-	-	-	2	-	-	-	-
山形県	-	-	-	1	-	1	-	-	-	-	-	-	-	-	-	1	-	-
福島県	-	-	-	-	-	2	-	-	-	-	-	-	1	1	-	1	-	-
茨城県	-	3	-	3	1	16	-	2	-	-	-	-	-	14	-	4	-	-
栃木県	-	-	-	-	-	12	-	-	-	-	-	-	-	3	-	1	-	-
群馬県	-	1	-	-	-	10	-	-	-	-	-	1	-	3	-	1	-	-
埼玉県	-	3	-	4	1	28	-	3	-	-	-	-	-	11	-	2	-	-
千葉県	-	5	1	6	-	35	-	1	-	1	-	-	-	12	-	1	-	-
東京都	-	10	-	22	3	232	-	7	-	2	-	-	5	125	-	6	-	-
神奈川県	-	1	-	7	1	47	-	4	-	-	-	-	-	22	-	1	-	-
新潟県	-	2	-	6	-	5	-	-	-	-	-	-	1	5	-	-	-	-
富山県	-	-	-	4	-	2	-	-	-	-	-	-	-	3	-	2	-	-
石川県	-	1	-	2	-	8	-	-	-	-	-	-	-	2	-	1	-	-
福井県	-	-	-	2	-	3	-	1	-	-	-	-	-	3	-	-	-	-
山梨県	-	2	-	2	1	6	-	-	-	-	-	-	-	-	-	-	-	-
長野県	-	-	-	4	-	8	-	1	-	-	-	-	-	5	-	1	-	-
岐阜県	-	1	-	2	-	13	-	1	-	-	-	-	-	8	-	1	-	-
静岡県	-	2	-	5	-	18	-	3	-	-	-	-	1	10	-	-	-	-
愛知県	-	-	-	10	-	60	-	3	-	-	-	-	-	30	1	3	-	-
三重県	1	1	-	2	-	8	-	1	-	-	-	-	-	4	-	1	-	-
滋賀県	-	1	-	1	-	3	-	1	-	-	-	-	-	3	-	1	-	-
京都府	-	3	-	3	-	7	-	2	-	-	-	-	-	6	-	-	-	-
大阪府	-	6	-	10	2	136	-	2	-	-	-	-	-	48	-	1	-	-
兵庫県	-	2	-	3	-	29	-	2	-	-	-	-	1	20	-	1	-	-
奈良県	-	1	-	-	-	7	-	1	-	-	-	-	-	2	-	-	-	-
和歌山県	-	1	-	2	1	7	-	1	-	-	-	-	-	3	-	1	-	-
鳥取県	-	-	-	-	-	1	-	-	-	-	-	-	-	-	-	-	-	-
島根県	-	2	-	1	-	2	-	-	-	-	-	-	-	1	-	2	-	-
岡山県	-	1	-	1	-	4	-	1	-	-	-	-	-	7	-	1	-	-
広島県	-	2	-	3	-	20	-	-	-	-	-	-	1	4	-	3	-	-
山口県	-	1	1	3	-	4	-	-	-	-	-	-	-	-	-	2	-	-
徳島県	-	-	-	-	-	3	-	-	-	-	-	-	-	1	-	-	-	-
香川県	-	2	-	2	-	4	-	-	-	-	-	-	-	2	-	-	-	-
愛媛県	-	2	-	-	-	8	-	-	-	-	-	-	-	-	-	-	-	-
高知県	-	-	-	1	-	3	-	1	-	-	-	-	-	3	-	1	-	-
福岡県	1	4	1	17	-	29	-	-	-	1	-	-	2	22	-	2	-	-
佐賀県	-	2	-	1	-	2	-	-	-	-	-	-	-	-	-	-	-	-
長崎県	-	-	-	1	1	6	-	1	-	-	-	-	-	6	-	1	-	-
熊本県	-	-	-	-	-	5	-	-	-	-	-	-	-	7	-	1	-	-
大分県	-	-	-	-	-	2	-	-	-	-	-	-	1	6	-	-	-	-
宮崎県	-	-	-	1	-	8	-	-	-	2	-	-	-	7	-	6	-	-
鹿児島県	-	2	-	-	-	9	-	-	-	1	-	-	1	12	-	2	-	-
沖縄県	-	-	-	2	-	9	-	1	-	-	-	-	-	3	-	1	-	-

報告数・累積報告数，疾病・都道府県別 2011年31週

	バンコマイシン耐性腸球菌感染症		風しん		麻しん	
	報告数	累積	報告数	累積	報告数	累積
総 数	1	33	6	278	5	381
北海道	-	-	-	18	-	6
青森県	-	1	-	-	-	3
岩手県	-	-	-	1	-	1
宮城県	-	1	-	1	-	1
秋田県	-	1	-	1	-	1
山形県	-	-	-	3	-	-
福島県	-	-	-	1	-	-
茨城県	-	-	-	9	-	-
栃木県	-	1	-	1	-	8
群馬県	-	1	-	-	-	5
埼玉県	-	1	-	6	1	26
千葉県	-	4	-	7	-	24
東京都	-	1	1	24	-	157
神奈川県	-	4	-	55	4	38
新潟県	-	-	-	5	-	-
富山県	-	-	-	2	-	-
石川県	-	-	-	1	-	-
福井県	-	-	-	1	-	1
山梨県	-	-	-	-	-	2
長野県	-	1	-	1	-	1
岐阜県	-	1	-	2	-	2
静岡県	-	1	-	4	-	9
愛知県	-	-	-	9	-	25
三重県	-	-	-	5	-	-
滋賀県	-	-	-	2	-	2
京都府	-	1	-	1	-	3
大阪府	-	4	-	41	-	8
兵庫県	-	1	-	6	-	12
奈良県	-	-	-	-	-	2
和歌山県	-	-	-	-	-	-
鳥取県	-	-	-	1	-	-
島根県	-	-	-	1	-	-
岡山県	-	-	-	-	-	4
広島県	-	1	-	10	-	24
山口県	-	-	-	-	-	-
徳島県	-	-	-	-	-	1
香川県	-	-	-	1	-	1
愛媛県	1	1	-	1	-	3
高知県	-	-	-	-	-	-
福岡県	-	2	5	49	-	5
佐賀県	-	-	-	1	-	-
長崎県	-	-	-	1	-	3
熊本県	-	2	-	2	-	-
大分県	-	-	-	2	-	-
宮崎県	-	-	-	1	-	1
鹿児島県	-	1	-	1	-	2
沖縄県	-	2	-	-	-	-

*鳥インフルエンザを除く。

報告数・定点当り報告数, 疾病・都道府県別

2011年31週

	インフルエンザ*		咽頭結膜熱		A群溶血性 レンサ球菌咽頭炎		感染性胃腸炎		水痘		手足口病		伝染性紅斑		突発性発しん		百日咳	
	報告数	定点当り	報告数	定点当り	報告数	定点当り	報告数	定点当り	報告数	定点当り	報告数	定点当り	報告数	定点当り	報告数	定点当り	報告数	定点当り
総数	83	0.02	1615	0.52	2304	0.74	8557	2.74	2343	0.75	23568	7.56	1889	0.61	2132	0.68	99	0.03
北海道	-	-	115	0.80	138	0.97	200	1.40	209	1.46	569	3.98	101	0.71	71	0.50	3	0.02
青森県	1	0.02	10	0.25	10	0.25	37	0.93	18	0.45	419	10.48	8	0.20	24	0.60	-	-
岩手県	-	-	2	0.05	19	0.48	83	2.08	55	1.38	553	13.83	10	0.25	19	0.48	-	-
宮城県	-	-	7	0.12	25	0.42	202	3.42	60	1.02	555	9.41	12	0.20	36	0.61	1	0.02
秋田県	-	-	42	1.24	14	0.41	95	2.79	14	0.41	194	5.71	4	0.12	25	0.74	4	0.12
山形県	-	-	11	0.37	28	0.93	139	4.63	30	1.00	441	14.70	29	0.97	33	1.10	-	-
福島県	1	0.01	35	0.73	44	0.92	71	1.48	40	0.83	136	2.83	60	1.25	30	0.63	-	-
茨城県	5	0.04	33	0.44	24	0.32	142	1.89	40	0.53	307	4.09	44	0.59	39	0.52	3	0.04
栃木県	-	-	14	0.29	17	0.35	34	0.71	28	0.58	86	1.79	30	0.63	31	0.65	2	0.04
群馬県	-	-	92	1.51	55	0.90	163	2.67	34	0.56	240	3.93	63	1.03	22	0.36	5	0.08
埼玉県	-	-	146	0.93	134	0.85	509	3.24	97	0.62	1249	7.96	156	0.99	118	0.75	2	0.01
千葉県	4	0.02	76	0.59	138	1.07	291	2.26	107	0.83	1025	7.95	74	0.57	85	0.66	7	0.05
東京都	7	0.02	120	0.47	199	0.77	765	2.98	130	0.51	2846	11.07	136	0.53	201	0.78	11	0.04
神奈川県	1	0.00	84	0.43	95	0.49	461	2.38	134	0.69	1866	9.62	102	0.53	115	0.59	2	0.01
新潟県	-	-	40	0.67	55	0.92	120	2.00	45	0.75	297	4.95	19	0.32	47	0.78	3	0.05
富山県	-	-	17	0.59	33	1.14	117	4.03	17	0.59	172	5.93	2	0.07	16	0.55	-	-
石川県	3	0.06	6	0.21	27	0.93	78	2.69	11	0.38	349	12.03	8	0.28	8	0.28	-	-
福井県	-	-	9	0.41	24	1.09	113	5.14	25	1.14	131	5.95	5	0.23	8	0.36	-	-
山梨県	1	0.03	14	0.58	18	0.75	40	1.67	12	0.50	264	11.00	11	0.46	11	0.46	-	-
長野県	-	-	44	0.80	62	1.13	155	2.82	46	0.84	497	9.04	71	1.29	35	0.64	2	0.04
岐阜県	1	0.01	18	0.34	25	0.47	114	2.15	34	0.64	578	10.91	31	0.58	36	0.68	-	-
静岡県	2	0.02	76	0.93	88	1.07	226	2.76	62	0.76	708	8.63	66	0.80	60	0.73	-	-
愛知県	1	0.01	62	0.34	100	0.55	603	3.33	112	0.62	1735	9.59	185	1.02	144	0.80	6	0.03
三重県	-	-	28	0.62	22	0.49	154	3.42	70	1.56	499	11.09	14	0.31	33	0.73	1	0.02
滋賀県	-	-	13	0.41	20	0.63	89	2.78	27	0.84	343	10.72	9	0.28	18	0.56	2	0.06
京都府	3	0.02	52	0.70	15	0.20	193	2.61	32	0.43	413	5.58	23	0.31	36	0.49	1	0.01
大阪府	3	0.01	89	0.46	129	0.67	545	2.82	125	0.65	963	4.99	130	0.67	103	0.53	6	0.03
兵庫県	-	-	35	0.28	69	0.54	358	2.82	71	0.56	844	6.65	58	0.46	79	0.62	14	0.11
奈良県	-	-	20	0.57	3	0.09	64	1.83	28	0.80	198	5.66	21	0.60	13	0.37	1	0.03
和歌山県	-	-	9	0.29	5	0.16	70	2.26	26	0.84	88	2.84	24	0.77	21	0.68	-	-
鳥取県	-	-	13	0.68	18	0.95	59	3.11	11	0.58	40	2.11	3	0.16	14	0.74	-	-
島根県	-	-	1	0.04	11	0.48	100	4.35	17	0.74	55	2.39	13	0.57	24	1.04	-	-
岡山県	-	-	23	0.43	14	0.26	184	3.41	22	0.41	114	2.11	12	0.22	23	0.43	3	0.06
広島県	-	-	39	0.54	64	0.89	183	2.54	52	0.72	369	5.13	44	0.61	50	0.69	4	0.06
山口県	-	-	14	0.29	45	0.94	120	2.50	44	0.92	457	9.52	32	0.67	40	0.83	-	-
徳島県	-	-	7	0.30	18	0.78	72	3.13	17	0.74	34	1.48	25	1.09	19	0.83	-	-
香川県	1	0.02	19	0.63	6	0.20	125	4.17	9	0.30	54	1.80	14	0.47	32	1.07	-	-
愛媛県	2	0.03	21	0.57	22	0.59	132	3.57	32	0.86	137	3.70	33	0.89	33	0.89	-	-
高知県	-	-	7	0.23	49	1.63	48	1.60	24	0.80	311	10.37	7	0.23	15	0.50	1	0.03
福岡県	1	0.01	54	0.45	135	1.13	472	3.93	129	1.08	1148	9.57	30	0.25	109	0.91	13	0.11
佐賀県	1	0.03	12	0.52	32	1.39	33	1.43	15	0.65	204	8.87	18	0.78	23	1.00	1	0.04
長崎県	1	0.01	4	0.09	49	1.11	90	2.05	47	1.07	393	8.93	3	0.07	30	0.68	-	-
熊本県	-	-	9	0.19	40	0.83	141	2.94	41	0.85	514	10.71	7	0.15	63	1.31	-	-
大分県	1	0.02	14	0.39	47	1.31	182	5.06	36	1.00	520	14.44	29	0.81	46	1.28	-	-
宮崎県	1	0.02	31	0.86	40	1.11	155	4.31	34	0.94	294	8.17	67	1.86	42	1.17	-	-
鹿児島県	4	0.04	26	0.47	63	1.15	148	2.69	41	0.75	185	3.36	27	0.49	36	0.65	-	-
沖縄県	38	0.66	2	0.06	16	0.47	82	2.41	33	0.97	174	5.12	19	0.56	16	0.47	1	0.03

*髄膜炎菌性髄膜炎は除く。

報告数・定点当り報告数, 疾病・都道府県別

2011年31週

	ヘルパンギーナ		流行性耳下腺炎		急性出血性結膜炎		流行性角結膜炎		細菌性髄膜炎*		無菌性髄膜炎		マイコプラズマ肺炎		クラミジア肺炎		RSウイルス感染症	
	報告数	定点当り	報告数	定点当り	報告数	定点当り	報告数	定点当り	報告数	定点当り	報告数	定点当り	報告数	定点当り	報告数	定点当り	報告数	定点当り
総数	12996	4.17	2696	0.86	185	0.27	461	0.68	9	0.02	24	0.05	285	0.62	12	0.03	808	
北海道	920	6.43	110	0.77	1	0.03	12	0.41	-	-	-	-	5	0.22	-	-	60	
青森県	43	1.08	47	1.18	-	-	3	0.27	-	-	-	-	5	0.83	-	-	12	
岩手県	105	2.63	70	1.75	-	-	3	0.21	-	-	-	-	23	1.21	-	-	4	
宮城県	459	7.78	79	1.34	-	-	3	0.25	-	-	-	-	21	1.75	-	-	3	
秋田県	82	2.41	22	0.65	-	-	3	0.43	-	-	-	-	2	0.25	-	-	-	
山形県	97	3.23	67	2.23	-	-	1	0.13	-	-	1	0.10	1	0.10	1	0.10	-	
福島県	270	5.63	26	0.54	-	-	15	1.25	1	0.14	4	0.57	12	1.71	3	0.43	8	
茨城県	459	6.12	56	0.75	-	-	13	0.76	-	-	-	-	3	0.23	-	-	4	
栃木県	126	2.63	48	1.00	-	-	7	0.58	-	-	-	-	-	-	2	0.29	2	
群馬県	559	9.16	37	0.61	1	0.07	22	1.47	-	-	2	0.25	3	0.38	-	-	-	
埼玉県	1051	6.69	61	0.39	-	-	17	0.43	-	-	1	0.11	8	0.89	-	-	38	
千葉県	880	6.82	51	0.40	1	0.03	24	0.77	-	-	-	-	3	0.33	-	-	21	
東京都	1772	6.89	115	0.45	1	0.03	24	0.63	-	-	1	0.04	15	0.65	-	-	84	
神奈川県	920	4.74	77	0.40	2	0.05	32	0.76	-	-	2	0.22	2	0.22	-	-	24	
新潟県	767	12.78	118	1.97	3	0.33	9	1.00	-	-	3	0.25	4	0.33	1	0.08	11	
富山県	111	3.83	16	0.55	-	-	1	0.14	-	-	-	-	7	1.40	-	-	-	
石川県	128	4.41	14	0.48	-	-	1	0.14	1	0.20	-	-	-	-	-	-	5	
福井県	25	1.14	2	0.09	-	-	1	0.33	-	-	-	-	-	-	-	-	3	
山梨県	121	5.04	22	0.92	-	-	-	-	-	-	-	-	1	0.10	1	0.10	-	
長野県	446	8.11	149	2.71	-	-	20	1.82	-	-	-	-	9	0.82	-	-	-	
岐阜県	155	2.92	24	0.45	-	-	3	0.27	-	-	-	-	2	0.40	-	-	3	
静岡県	332	4.05	77	0.94	-	-	30	1.50	-	-	-	-	5	0.56	-	-	11	
愛知県	528	2.92	73	0.40	-	-	15	0.44	1	0.07	1	0.07	18	1.20	-	-	23	
三重県	197	4.38	25	0.56	-	-	2	0.17	-	-	-	-	2	0.22	-	-	2	
滋賀県	125	3.91	33	1.03	-	-	2	0.25	-	-	-	-	-	-	-	-	2	
京都府	114	1.54	26	0.35	-	-	10	0.59	-	-	-	-	1	0.14	-	-	3	
大阪府	265	1.37	150	0.78	-	-	18	0.35	-	-	-	-	40	2.67	-	-	194	
兵庫県	260	2.05	126	0.99	-	-	24	0.69	-	-	-	-	-	-	-	-	23	
奈良県	29	0.83	14	0.40	-	-	4	0.44	-	-	1	0.17	-	-	-	-	2	
和歌山県	57	1.84	12	0.39	1	0.25	4	1.00	-	-	1	0.09	3	0.27	-	-	26	
鳥取県	49	2.58	42	2.21	-	-	3	1.00	-	-	2	0.40	2	0.40	-	-	-	
島根県	14	0.61	18	0.78	-	-	-	-	-	-	2	0.25	3	0.38	1	0.13	1	
岡山県	172	3.19	78	1.44	-	-	4	0.33	-	-	-	-	6	1.20	-	-	5	
広島県	66	0.92	40	0.56	-	-	19	1.00	-	-	1	0.05	7	0.33	-	-	19	
山口県	37	0.77	58	1.21	-	-	2	0.22	-	-	-	-	6	0.67	1	0.11	7	
徳島県	16	0.70	21	0.91	-	-	-	-	-	-	1	0.20	1	0.20	-	-	1	
香川県	45	1.50	31	1.03	-	-	2	0.67	1	0.20	-	-	1	0.20	-	-	17	
愛媛県	62	1.68	96	2.59	-	-	7	0.88	-	-	-	-	12	2.00	-	-	5	
高知県	74	2.47	1	0.03	-	-	-	-	-	-	-	-	1	0.14	-	-	-	
福岡県	326	2.72	168	1.40	1	0.04	26	1.00	-	-	-	-	7	0.47	-	-	68	
佐賀県	73	3.17	23	1.00	-	-	-	-	-	-	-	-	7	1.17	-	-	6	
長崎県	49	1.11	33	0.75	-	-	6	0.75	-	-	-	-	13	1.18	2	0.18	4	
熊本県	166	3.46	66	1.38	1	0.11	9	1.00	-	-	-	-	1	0.07	-	-	1	
大分県	145	4.03	38	1.06	-	-	4	0.80	-	-	-	-	5	0.45	-	-	-	
宮崎県	215	5.97	70	1.94	-	-	19	3.17	1	0.14	-	-	1	0.14	-	-	27	
鹿児島県	61	1.11	150	2.73	-	-	3	0.43	-	-	1	0.08	7	0.58	-	-	55	
沖縄県	23	0.68	16	0.47	173	17.30	34	3.40	4	0.57	-	-	10	1.43	-	-	24	

獣医師が届出を行う感染症と対象動物

注 報告数は感染実験等の学術的研究による発生を除く。

報告数・累積報告数, 疾病・都道府県別

2011年31週

	エボラ出血熱		マールブルグ病		ベスト		重症急性呼吸器症候群(SARS)						結核		鳥インフルエンザ(H5N1)		細菌性赤痢	
	サル		サル		プレーリードッグ	イタチアナグマ		タヌキ		ハクビシン		サル		鳥類		サル		
	報告数	累積	報告数	累積	報告数	累積	報告数	累積	報告数	累積	報告数	累積	報告数	累積	報告数	累積	報告数	累積
総数	-	-	-	-	-	-	-	-	-	-	-	-	-	-	70	-	14	
北海道	-	-	-	-	-	-	-	-	-	-	-	-	-	-	10	-	-	
青森県	-	-	-	-	-	-	-	-	-	-	-	-	-	-	1	-	-	
岩手県	-	-	-	-	-	-	-	-	-	-	-	-	-	-	-	-	-	
宮城県	-	-	-	-	-	-	-	-	-	-	-	-	-	-	-	-	-	
秋田県	-	-	-	-	-	-	-	-	-	-	-	-	-	-	-	-	-	
山形県	-	-	-	-	-	-	-	-	-	-	-	-	-	-	-	-	-	
福島県	-	-	-	-	-	-	-	-	-	-	-	-	-	6	-	-		
茨城県	-	-	-	-	-	-	-	-	-	-	-	-	-	-	-	-	3	
栃木県	-	-	-	-	-	-	-	-	-	-	-	-	-	2	-	-		
群馬県	-	-	-	-	-	-	-	-	-	-	-	-	-	-	-	-	-	
埼玉県	-	-	-	-	-	-	-	-	-	-	-	-	-	-	-	-	-	
千葉県	-	-	-	-	-	-	-	-	-	-	-	-	-	2	-	-		
東京都	-	-	-	-	-	-	-	-	-	-	-	-	-	-	-	-	-	
神奈川県	-	-	-	-	-	-	-	-	-	-	-	-	-	-	-	-	-	
新潟県	-	-	-	-	-	-	-	-	-	-	-	-	-	-	-	-	-	
富山県	-	-	-	-	-	-	-	-	-	-	-	-	-	-	-	-	-	
石川県	-	-	-	-	-	-	-	-	-	-	-	-	-	-	-	-	-	
福井県	-	-	-	-	-	-	-	-	-	-	-	-	-	-	-	-	-	
山梨県	-	-	-	-	-	-	-	-	-	-	-	-	-	-	-	-	-	
長野県	-	-	-	-	-	-	-	-	-	-	-	-	-	-	-	-	2	
岐阜県	-	-	-	-	-	-	-	-	-	-	-	-	-	-	-	-	-	
静岡県	-	-	-	-	-	-	-	-	-	-	-	-	-	-	-	-	-	
愛知県	-	-	-	-	-	-	-	-	-	-	-	-	-	2	-	-		
三重県	-	-	-	-	-	-	-	-	-	-	-	-	-	1	-	-		
滋賀県	-	-	-	-	-	-	-	-	-	-	-	-	-	-	-	-	9	
京都府	-	-	-	-	-	-	-	-	-	-	-	-	-	-	-	-	-	
大阪府	-	-	-	-	-	-	-	-	-	-	-	-	-	-	-	-	-	
兵庫県	-	-	-	-	-	-	-	-	-	-	-	-	-	3	-	-		
奈良県	-	-	-	-	-	-	-	-	-	-	-	-	-	1	-	-		
和歌山県	-	-	-	-	-	-	-	-	-	-	-	-	-	1	-	-		
鳥取県	-	-	-	-	-	-	-	-	-	-	-	-	-	5	-	-		
島根県	-	-	-	-	-	-	-	-	-	-	-	-	-	2	-	-		
岡山県	-	-	-	-	-	-	-	-	-	-	-	-	-	-	-	-	-	
広島県	-	-	-	-	-	-	-	-	-	-	-	-	-	-	-	-	-	
山口県	-	-	-	-	-	-	-	-	-	-	-	-	-	1	-	-		
徳島県	-	-	-	-	-	-	-	-	-	-	-	-	-	1	-	-		
香川県	-	-	-	-	-	-	-	-	-	-	-	-	-	-	-	-	-	
愛媛県	-	-	-	-	-	-	-	-	-	-	-	-	-	-	-	-	-	
高知県	-	-	-	-	-	-	-	-	-	-	-	-	-	1	-	-		
福岡県	-	-	-	-	-	-	-	-	-	-	-	-	-	-	-	-	-	
佐賀県	-	-	-	-	-	-	-	-	-	-	-	-	-	-	-	-	-	
長崎県	-	-	-	-	-	-	-	-	-	-	-	-	-	2	-	-		
熊本県	-	-	-	-	-	-	-	-	-	-	-	-	-	-	-	-	-	
大分県	-	-	-	-	-	-	-	-	-	-	-	-	-	7	-	-		
宮崎県	-	-	-	-	-	-	-	-	-	-	-	-	-	20	-	-		
鹿児島県	-	-	-	-	-	-	-	-	-	-	-	-	-	2	-	-		
沖縄県	-	-	-	-	-	-	-	-	-	-	-	-	-	-	-	-	-	

報告数・累積報告数, 疾病・都道府県別 2011年31週

	ウエストナイル熱		エキノコックス症	
	鳥類		犬	
	報告数	累積	報告数	累積
総 数	-	-	-	-
北海道	-	-	-	-
青森県	-	-	-	-
岩手県	-	-	-	-
宮城県	-	-	-	-
秋田県	-	-	-	-
山形県	-	-	-	-
福島県	-	-	-	-
茨城県	-	-	-	-
栃木県	-	-	-	-
群馬県	-	-	-	-
埼玉県	-	-	-	-
千葉県	-	-	-	-
東京都	-	-	-	-
神奈川県	-	-	-	-
新潟県	-	-	-	-
富山県	-	-	-	-
石川県	-	-	-	-
福井県	-	-	-	-
山梨県	-	-	-	-
長野県	-	-	-	-
岐阜県	-	-	-	-
静岡県	-	-	-	-
愛知県	-	-	-	-
三重県	-	-	-	-
滋賀県	-	-	-	-
京都府	-	-	-	-
大阪府	-	-	-	-
兵庫県	-	-	-	-
奈良県	-	-	-	-
和歌山県	-	-	-	-
鳥取県	-	-	-	-
島根県	-	-	-	-
岡山県	-	-	-	-
広島県	-	-	-	-
山口県	-	-	-	-
徳島県	-	-	-	-
香川県	-	-	-	-
愛媛県	-	-	-	-
高知県	-	-	-	-
福岡県	-	-	-	-
佐賀県	-	-	-	-
長崎県	-	-	-	-
熊本県	-	-	-	-
大分県	-	-	-	-
宮崎県	-	-	-	-
鹿児島県	-	-	-	-
沖縄県	-	-	-	-

感染症週報 第13巻 第31号 2011年8月19日発行
 発行：国立感染症研究所
 厚生労働省健康局結核感染症課
 厚生労働省大臣官房統計情報部
 事務局：国立感染症研究所感染症情報センター
 〒162-8640東京都新宿区戸山1-23-1
 T E L : 03-5285-1111
 F A X : 03-5285-1129
 U R L : <http://idsc.nih.go.jp/index-j.html>
 < 国立感染症研究所 感染症情報センター >
<http://www.mhlw.go.jp/>
 < 厚生労働省 >
<http://www.forth.go.jp/>
 < 旅行者のための海外感染症情報(厚生労働省検疫所) >

本週報は、感染症新法に基づくものであり、全国の医療従事者、定点医療機関、保健所、保健所設置市、特別区、都道府県、地方衛生研究所、検疫所の皆様のご協力を得て、国立感染症研究所感染症情報センターにおいて編集したものです。

また、本週報は速報性を重視しておりますので、今後調査などの結果に応じて、若干の変更が生じることがありますが、その場合には週報上にて訂正させていただきます。

「感染症の話」及び「読者のコーナー」の回答欄の内容に関する責は、それぞれの執筆者及び回答者に属しますが、内容に関するご質問、ご意見については事務局でお受けいたします。

なお、週報の内容について、学術的研究、あるいは公衆衛生活動にかかわる業務以外の目的においては、無断転載を禁じます。