

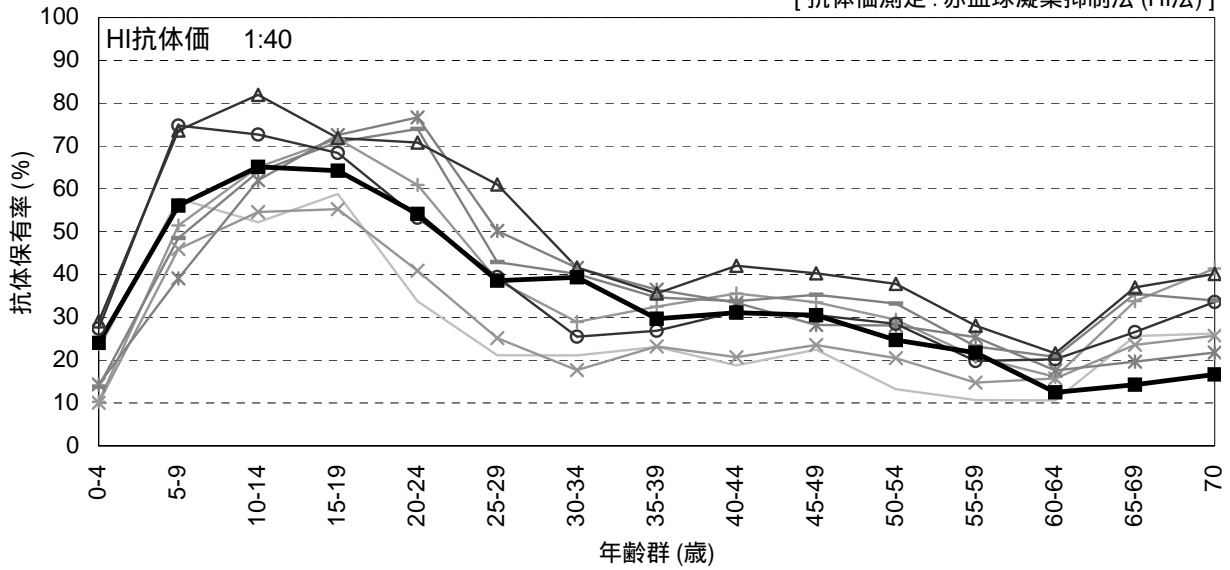
年齢群別のインフルエンザ抗体保有状況の年度比較, 2003～2010年¹

～ 2010年度感染症流行予測調査より ～

¹ 2010年度は2011年3月現在暫定値

A/H1N1亜型

[抗体価測定: 赤血球凝集抑制法 (HI法)]



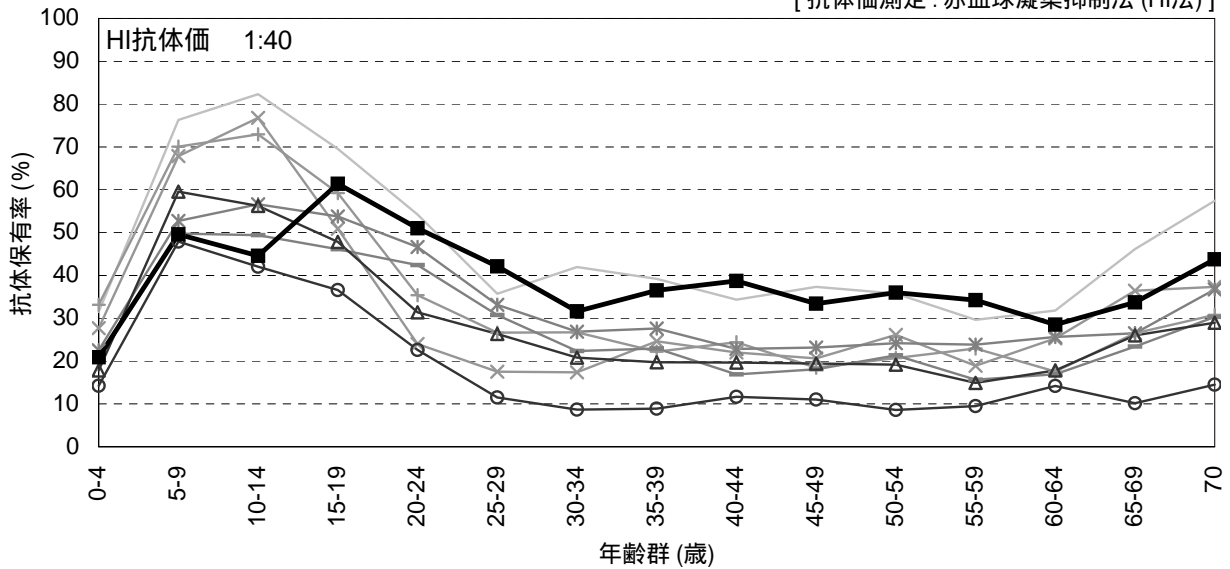
調査年度: 測定抗原(株) [対象数]

— 2003: A/ニューカドニア/20/99 [n=5276]	— 2004: A/ニューカドニア/20/99 [n=6066]	— 2005: A/ニューカドニア/20/99 [n=7460]	— 2006: A/ニューカドニア/20/99 [n=6449]
— * 2007: A/ワシントン諸島/3/2006 [n=6787]	— ○ 2008: A/ワシントン/59/2007 [n=6679]	— △ 2009: A/ワシントン/59/2007 [n=6539]	— ■ 2010: A/カナダ/7/2009pdm [n=6626]

流行予測2010

A/H3N2亜型

[抗体価測定: 赤血球凝集抑制法 (HI法)]



調査年度: 測定抗原(株) [対象数]

— 2003: A/ワシントン/2007/99 [n=5276]	— × 2004: A/タイミン/3/2003 [n=6066]	— + 2005: A/ニューヨーク/55/2004 [n=7460]	— 2006: A/広島/52/2005 [n=6449]
— * 2007: A/広島/52/2005 [n=6787]	— ○ 2008: A/カナダ/7/16/2007 [n=6679]	— △ 2009: A/カナダ/7/16/2007 [n=6539]	— ■ 2010: A/ヒューストン/210/2009 [n=6466]

流行予測2010

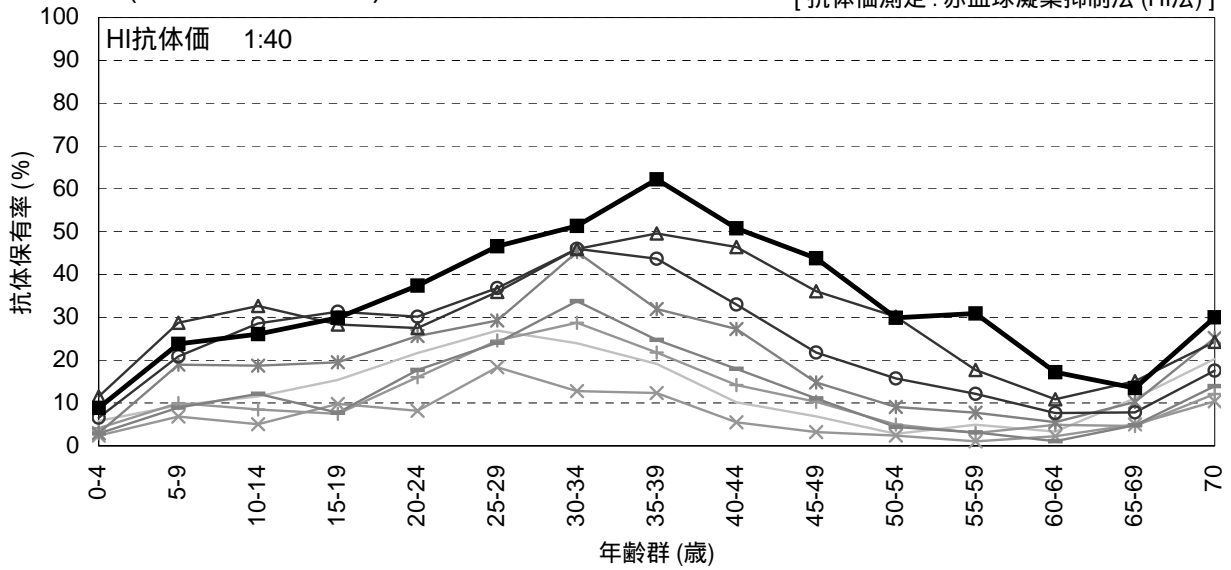
年齢群別のインフルエンザ抗体保有状況の年度比較, 2003 ~ 2010年¹

~ 2010年度感染症流行予測調査より ~

¹ 2010年度は2011年3月現在暫定値

B (ビクトリア系統)

[抗体価測定: 赤血球凝集抑制法 (HI法)]



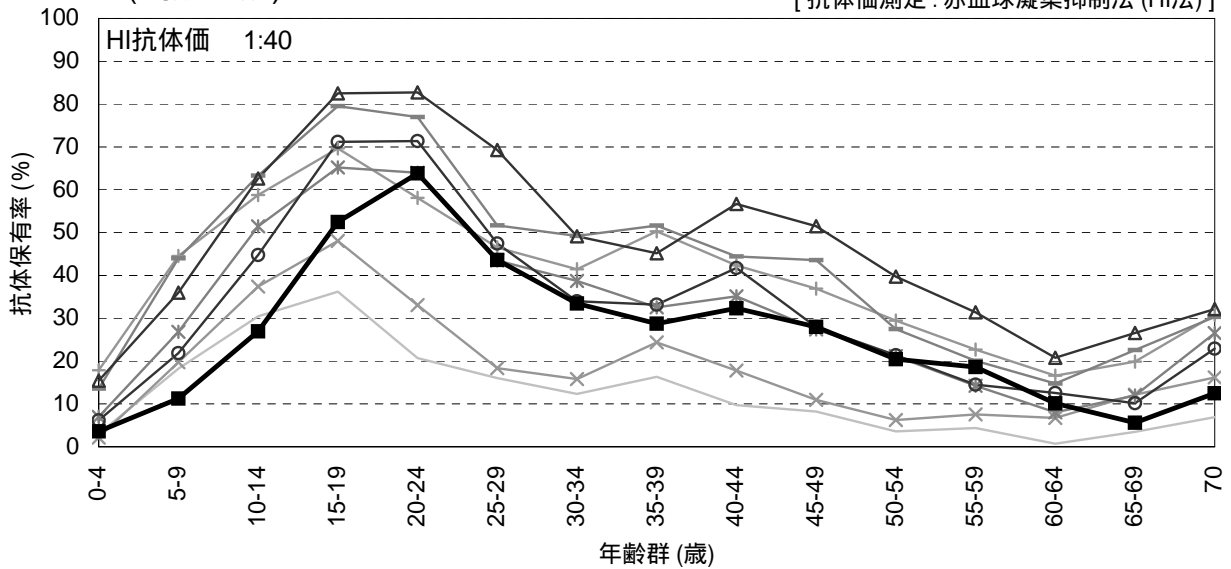
調査年度: 測定抗原(株) [対象数]

— 2003: B/山東/7/97 [n=5276]	× 2004: B/ブリスベン/32/2002 [n=6066]	+ 2005: B/ワシントン/13/2004 [n=7460]	— 2006: B/ブルネイ/2506/2004 [n=6449]
斜字は当該シーズンのワクチン株	* 2007: B/ブルネイ/2506/2004 [n=6787]	○ 2008: B/ブルネイ/2506/2004 [n=6679]	△ 2009: B/ブリスベン/60/2008 [n=6301]
			■ 2010: B/ブリスベン/60/2008 [n=6468]

流行予測2010

B (山形系統)

[抗体価測定: 赤血球凝集抑制法 (HI法)]



調査年度: 測定抗原(株) [対象数]

— 2003: B/上海/44/2003 [n=4946]	× 2004: B/上海/361/2002 [n=6061]	+ 2005: B/上海/361/2002 [n=7460]	— 2006: B/上海/361/2002 [n=6449]
斜字は当該シーズンのワクチン株	* 2007: B/ワシントン/17/2004 [n=6787]	○ 2008: B/ワシントン/4/2006 [n=6679]	△ 2009: B/ワシントン/4/2006 [n=6293]
			■ 2010: B/ワシントン/4/2006 [n=6467]

流行予測2010